

M.A.J Le : 26/01/2026
Indice de modif : Création
Nom dessinateur : JR



SUZUKI e-VITARA 2026

KIT SOCIETE

NOTICE INVERSE



NOTICE DE REMONTAGE

A) PREPARATION

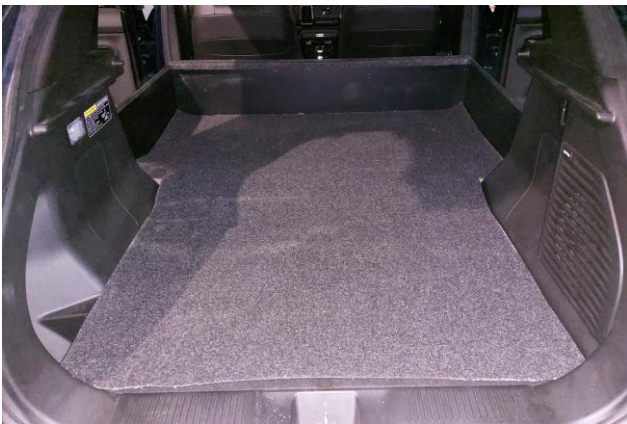
-Réceptionner le véhicule et le placer sur une aire de Travail propre et stable .

-Lire la notice.

LA BATTERIE DU VEHICULE DOIT ETRE DEBRANCHEE PENDANT LA DUREE DE L'INTERVENTION

B) REMONTAGE

-Déposer les 2 anneaux d'arrimage



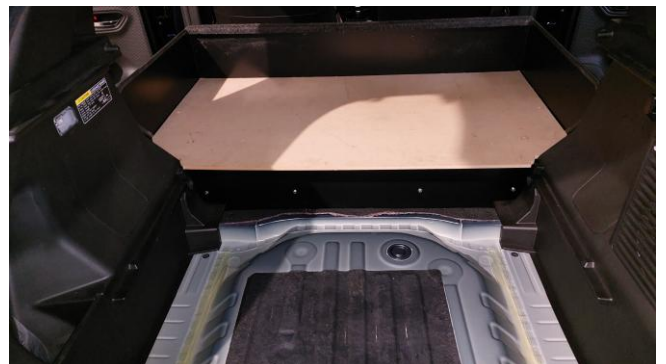
-Enlever la moquette



-Enlever le plancher AR d'origine



-Déposer la boîte à outils



-Déposer le plancher bois et le kit société



- Déconditionner et remonter les ceintures de sécurité et reconnecter les fiches

ATTENTION : REPLACER EXCLUSIVEMENT DES ELEMENTS D'ORIGINE : CEINTURES , SIEGES.



REMONTER LES SIEGES



ATTENTION : UTILISER DE LA VISSERIE NEUVE ET RESPECTER LE COUPLE DE SERRAGE PRECONISE PAR LE CONSTRUCTEUR

REMETTRE EN PLACE COFFRE A OUTILS, PLANCHER DU COFFRE ET PLAGE ARRIERE

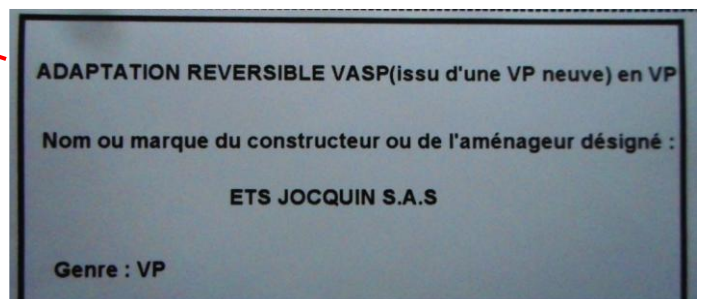
PROCEDURE A SUIVRE POUR L'IMPLANTATION DES ETIQUETTES

PLAQUE VASP



COLLER L'ETIQUETTE « ADAPTATION REVERSIBLE VASP EN VP » (RECUE AVEC LE DOSSIER DE RECONVERSION) A COTE DES PLAQUES CONSTRUCTEUR ET TRANSFORMATION VASP. .

PLAQUE CONSTRUCTEUR



	Fiche auto contrôle démontage kit VU	I-FAB-114 Indice E
--	--------------------------------------	-----------------------

COMMANDE BC _____

IMPORTANT

**ATTENTION : UTILISER IMPERATIVEMENT LES ELEMENTS DE FIXATION D'ORIGINE - UTILISER DE LA VISSERIE NEUVE
RESPECTER IMPERATIVEMENT LE COUPLE DE SERRAGE PRECONISE PAR LE CONSTRUCTEUR**

Il est impératif d'utiliser les couples de serrage préconisé par le constructeur.

Opérations	Conforme	Non conforme	Remarques ou problèmes
Réception du véhicule			
Démontage du kit société			
Montage équipements d'origine			
Contrôle équipements de sécurité			
Coller étiquette VASP en VP			
Nettoyer le véhicule			

Nom du monteur :	
Date de l'intervention :	
Signature du monteur :	

Cachet du carrossier / garagiste :