

M.A.J Le : 25/01/2024

Indice de modif : Création

Nom dessinateur : JR



TOYOTA C-HR 2WD 2024
Hybride 140 / Hybride 200
KIT SOCIETE
NOTICE DE MONTAGE

Kit incompatible avec
option « roue de secours
normale ou galette »





Recommandations et points importants sur la sécurité

A} TOUTE INTERVENTION SUR UNE TOYOTA C-HR , EST SOUMISE A UNE HABILITATION ELECTRIQUE « B0L » DU TECHNICIEN. C'EST DE LA RESPONSABILITE DE L'EMPLOYEUR DE VEILLER A CE QUE LE TECHNICIEN POSSEDE CETTE HABILITATION « B0L » POUR REALISER L'INTERVENTION (MONTAGE DU KIT.)

B} LA BATTERIE 12V DU VEHICULE DOIT IMPERATIVEMENT ETRE DEBRANCHEE PENDANT LA DUREE DE L'INTERVENTION .

C} SI ENDOMMAGEMENT SUR LES FAISCEAUX (BASSE TENSION), IL EST NECESSAIRE DE REALISER LA REPARATION OU LE REMPLACEMENT DU FAISCEAU AVANT DE POURSUIVE LE MONTAGE DU KIT .

D} SI ENDOMMAGEMENT (MEME MINIME) DES FAISCEAUX DE COULEUR ORANGE , IL FAUT ARRETER TOUTE INTERVENTION SUR LE VEHICULE NE PLUS Y TOUCHER ET CONTACTER UNE PERSONNE HABILITEE DU RESEAU TOYOTA POUR INTERVENIR SUR LE VEHICULE .

E} TOUJOURS RESPECTER LE COUPLE DE SERRAGE PRECONISE PAR LE CONSTRUCTEUR .

COMPOSITION DU COLIS

REF	DESIGNATION	QTE
S0822	ARRET DE CHARGE	1
TO0823	PATTE FIXATION TRAVERSE ARRIERE	2
TO0824	TOLE SUPPORT PLANCHER	1
TO0825	TRAVERSE ARRIERE	1
TO0826	TRAVERSE AVANT	1
TU0836 *	ENTRETOISE SUPPORT STRUCTURE	2
B0838	PLANCHER	1
B0840	CALE PLANCHER	1
M4568	MOQUETTE pour Hybride 140	1
M4569	MOQUETTE pour Hybride 200	1
V0834	SACHET DE VISSERIES	1
N4564	NOTICE DE MONTAGE	1

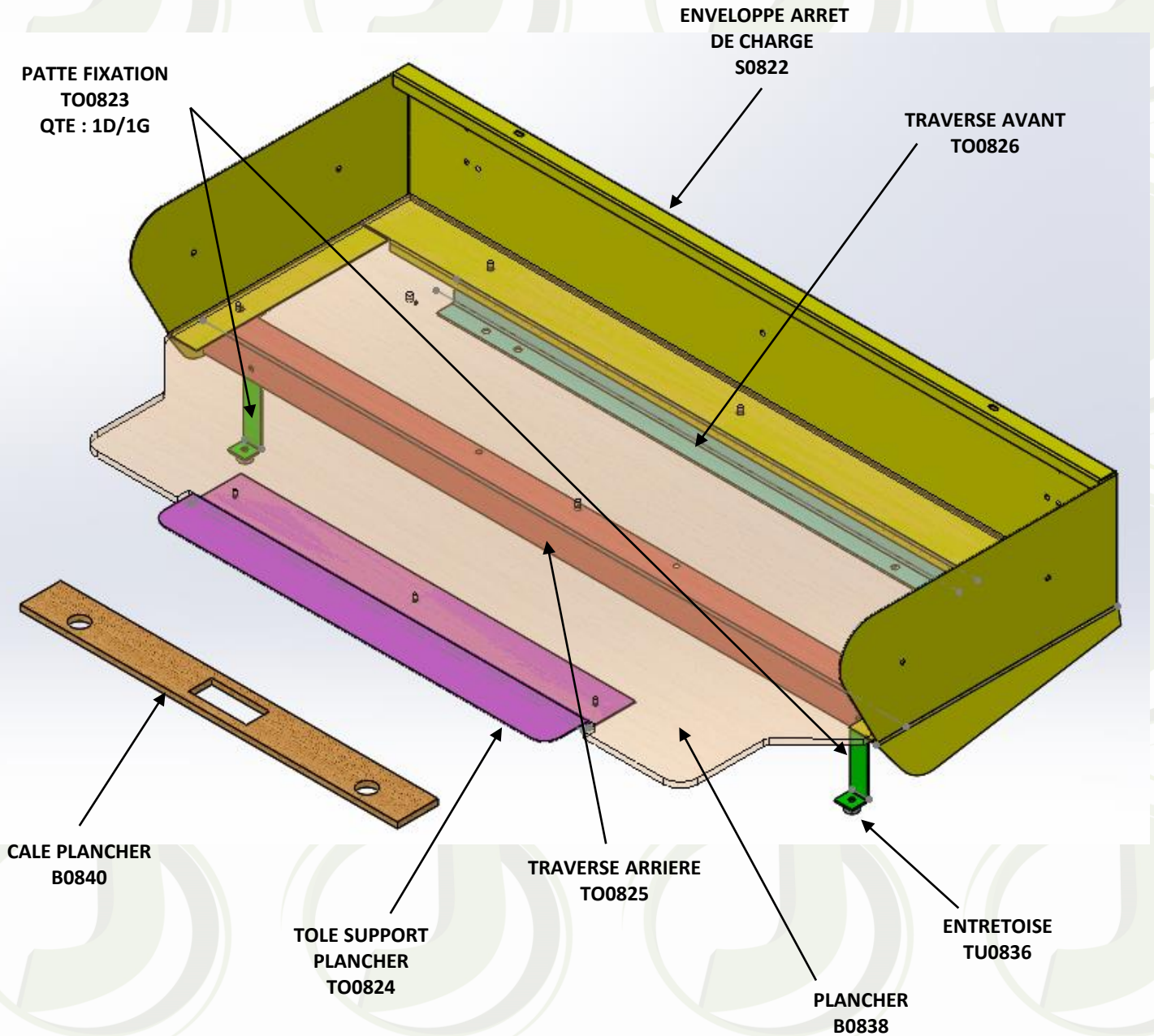
Les refs TU0836 sont dans le sachet visseries

Composition du sachet de visserie

REF ARTICLE	DESIGNATION	QTE	PHOTO
PLOVP616 Z	VIS POELIER 6 X 16 Z	4	
PLOVTF630	VIS TETE FRAISEE M6 x 30	6	
PLOVH830	VIS TETE HEXA M8 x 30	2	
PLOVH820	VIS TETE HEXA M8 x 20	2	
PLOCL6	ECROU TENSILOCK M6	2	
PLOCL8	ECROU TENSILOCK M8	2	
PLOMU8	RONDELLE PLATE Ø 8	4	
PLOT8	RONDELLE TOLIER Ø 8	2	
TU0836	ENTRETOISE	2	
MOQUETTE AUTOCOLLANTE	CARRE MOQUETTE AUTOCOLLANTE 150X150	5	
DEC416	RIVET Ø 4 x 16	3	
FOR971	ECROU CAGE M6	6	
ANNEAU ARRIMAGE	ACIER GALVA	2	
FOR 285	RILSAN	4	
	DOUBLE FACES	2	
	Plaque autocollante de Transformation VASP	1	
	Plaque autocollante Charge maxi	1	

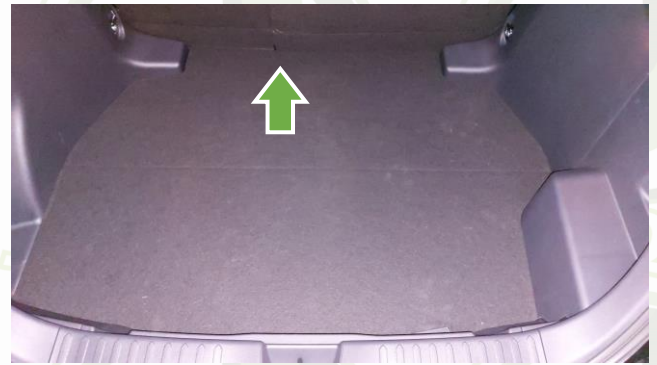
KIT SOCIETE ARRET DE CHARGES

KIT SOCIETE POUR C-HR Hybride 140 2WD et Hybride 200 2WD



KIT SOCIETE ARRET DE CHARGES

- 1) Réceptionner le véhicule et vérifier le N° de série.
Placer le véhicule sur une aire de travail propre et stable
- 2) Contrôler le kit
- 3) Lire la notice de montage
- 4) Procédure de démontage :
 - a) Déposer La plage arrière , l'ensemble couvre caisse puis la caisse porte outils.



b) Démontage des dossiers arrière

Basculer les dossiers vers l'avant



Déclipser le bas arrière des garnitures pour avoir accès aux 4 fixations.

Venir dévisser les 4 vis tenant les dossiers
(A conserver pour le remontage lors de la reconversion de VASP en VP, se reporter au document (page 28) pour plus d'informations)



Puis sortir les dossiers



c) Démontage de l'assise



Déclipser, avec un outil en plastique spécifique à la dépose des garnitures de porte, l'assise sur le devant en tirant vers le haut



ATTENTION à ne pas endommager l'assise

Puis venir déconnecter les
3 connecteurs de l'assise



Et ensuite venir déposer l'assise

Retirer les 2 clips d'attache d'assise
(A conserver pour le remontage lors de la
reconversion de VASP en VP, se reporter au
document (page 28) pour plus d'information)



KIT SOCIETE ARRET DE CHARGES

d) Démontage du sous ensemble de charnière de dossier de siège arrière (Pièce à conserver pour le remontage lors de la reconversion de VASP en VP, se reporter au document (page 28) pour plus d'informations.)



Désolidariser le connecteur du sous ensemble, puis dévisser les 2 vis tenant le sous ensemble.
Et remettre en place les 2 vis
(Couple de serrage 36,8 Nm)



e) Démontage des équerres charnières de dossier de siège arrière droit et gauche

(Pièce à conserver pour le remontage lors de la reconversion de VASP en VP, se reporter au document (page 28) pour plus d'informations.)



Côté droit

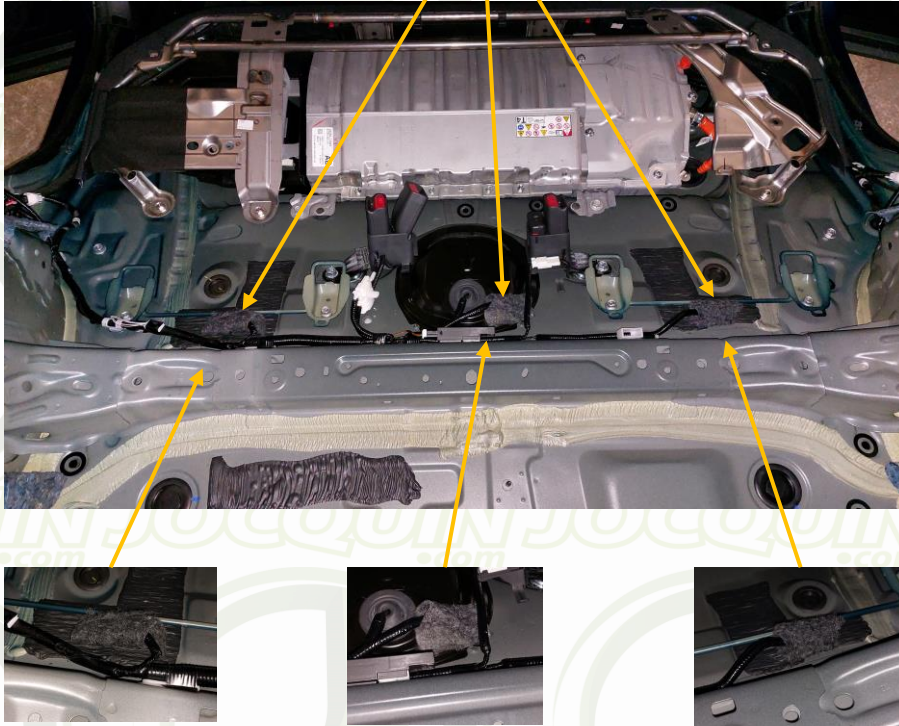
Dévisser les vis tenant les équerres charnières de dossier de siège arrière droit et gauche



Côté gauche

f) Protection des connecteurs de l'assise

Protection des connecteurs à l'aide
d'une moquette autocollante (150x150)



g) Démontage du seuil de porte arrière droit



Enlever, sur la partie
utile, le joint de la
portière
(du haut de la portière
jusqu'au seuil de porte)



KIT SOCIETE ARRET DE CHARGES

h) Démontage, coté droit, de la protection fixation du point d'ancrage de la sangle de ceinture de sécurité.



Déclipser la protection
fixation du point
d'ancrage de la sangle de
sécurité



i) Démontage de la plaque de finition de plancher arrière

Dévisser les vis tenant les anneaux d'arrimage, puis déclipser la plaque de finition de plancher arrière.



KIT SOCIETE ARRET DE CHARGES

j) Démontage de l'ensemble du panneau latéral d'habillage de coffre coté droit

Dévisser l'anneau
d'arrimage,



Puis déclipser l'ensemble
du panneau



Et venir débrancher le connecteur
pour la lumière arrière



Déposer le panneau latéral
d'habillage de coffre



KIT SOCIETE ARRET DE CHARGES

k) Démontage du point d'ancrage de la sangle de ceinture de sécurité.



Attention à ne pas lâcher la ceinture lors de cette opération (risque de blocage de l'enrouleur)



Dévisser la vis du point d'ancrage de l'ensemble de sangle de ceinture de sécurité et remettre en place la vis
(Couple de serrage 42 Nm)

l) Répéter l'opération de l'autre côté pour le seuil de porte, De la protection fixation du point d'ancrage de la sangle de ceinture de sécurité, de l'ensemble du panneau latérale d'habillage de coffre et du point d'ancrage de la sangle de ceinture de sécurité.

Procéder de la même manière pour l'autre côté (de g à k)

m) Conditionnement de la ceinture de sécurité.

ATTENTION :

**POUR LE CONDITIONNEMENT DES CEINTURES IL EST IMPERATIF DE
LAISSER 50 CM DE GARDE POUR EVITER LE BLOCAGE DEFINITIF DU
SYSTEME D'ENROULEUR.**

Plier la ceinture et l'attachée avec un rilsan sur
l'arrière du prétensionneur

Côté droit

Côté gauche



n) Mise en place de la moquette autocollante sur les parois
du véhicule



Moquette
autocollante
150 x 150



KIT SOCIETE ARRET DE CHARGES

o) Remontage des panneaux latéraux d'habillage de coffre, de la plaque de finition de plancher arrière et des seuils de porte arrière.

Remettre en place les panneaux latéraux d'habillage de coffre

Côté gauche



Côté droit



Remettre en place les seuils de porte arrière droit et gauche



Remettre en place la plaque de finition de plancher arrière.



Puis remettre en place les joints des portières et du hayon

KIT SOCIETE ARRET DE CHARGES

**L' HABITACLE DOIT ETRE DANS CETTE CONFIGURATION POUR
MONTER L' ARRET DE CHARGES**

POUR VERSIONS HYBRIDE 140 2WD



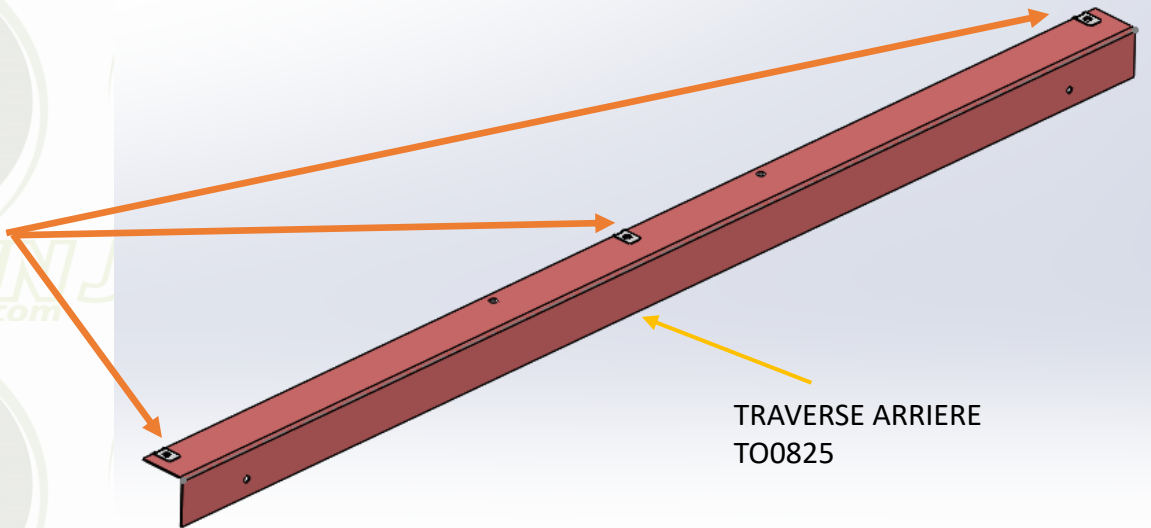
POUR VERSIONS HYBRIDE 200 2WD



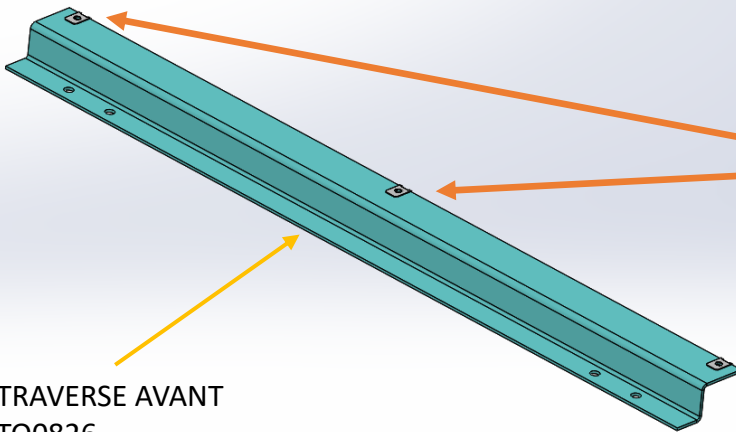
5) Fixer les écrous cage sur la traverse arrière TO0825 et avant TO0826



REF FOR971
Qté : 3



TRAVERSE ARRIERE
TO0825



TRAVERSE AVANT
TO0826



REF FOR971
Qté : 3

6) Coller le double faces sur la cale B0840



DOUBLE FACES

7) Mise en place de la traverse avant TO0826

Positionner la traverse avant TO0826, puis le fixer à l'aide de 2 vis hexagonales M8 x 20, 2 rondelles $\varnothing 8$, 2 écrous tensilock M8 et 2 rondelles tôlier $\varnothing 8$.



REF PLOVH8x20
Qté : 2



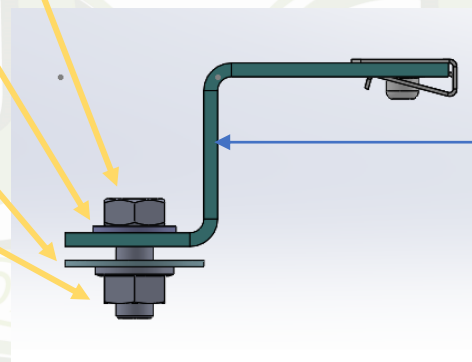
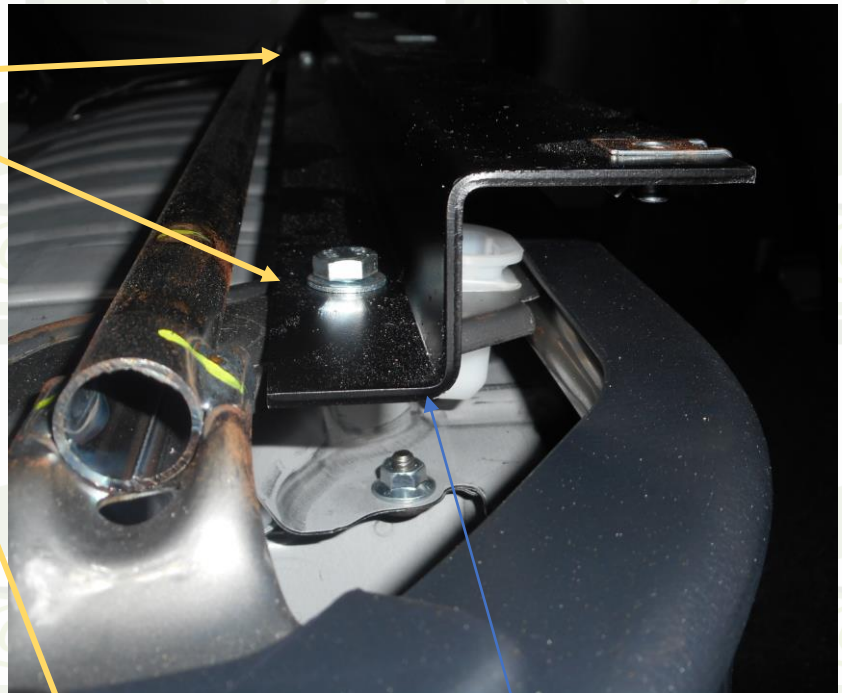
REF PLOMU8
Qté : 2



REF PLOT8
Qté : 2



REF PLOCL8
Qté : 2



Traverse avant
Réf TO0826

8) Mise en place des pattes de fixation support arrière TO0823

Dans un premier temps, venir dévisser les 2 vis du véhicule, (A conserver pour le remontage lors de la reconversion de VASP en VP, se reporter au document (page 28) pour plus d'information). Puis mettre en place les 2 entretoises et venir fixer à l'aide de 2 vis hexagonales M8 x 30, 2 rondelles Ø 8, les 2 pattes de fixation support arrière (**Couple de serrage 16 Nm**)

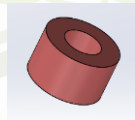
Vis hexa 8x30
PLOVH8X30
Qté : 2



REF PLOMU8
Qté : 2



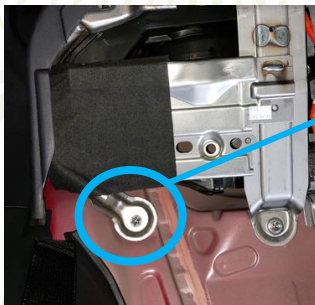
Entretoise
TU0836
Qté : 2



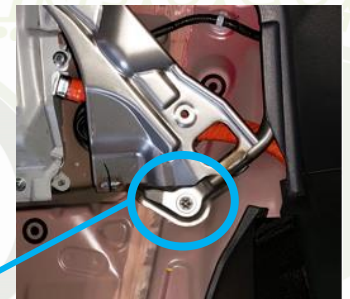
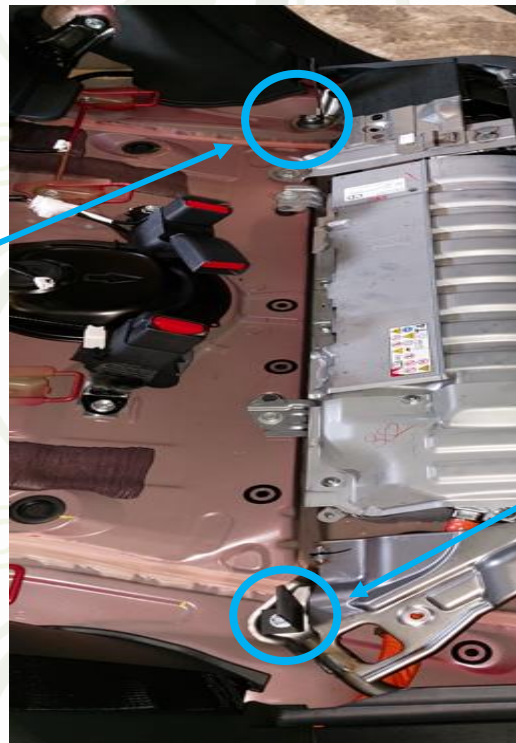
Pattes de fixation
support arrière
Réf TO0823
Qté : 2



(Pièce à conserver pour le remontage lors de la reconversion de VASP en VP, se reporter au document (page 28) pour plus d'informations.)



Côté droite

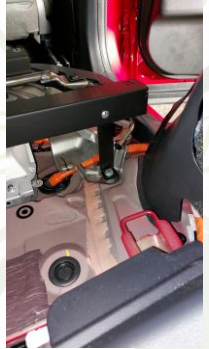
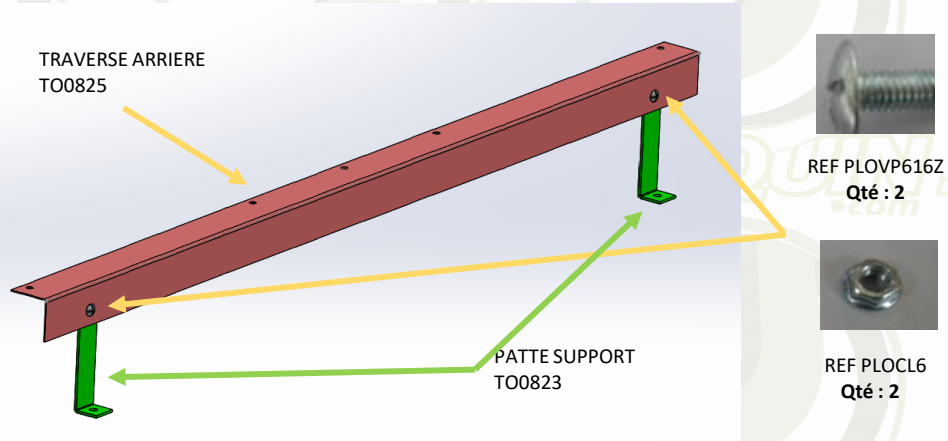


Côté gauche

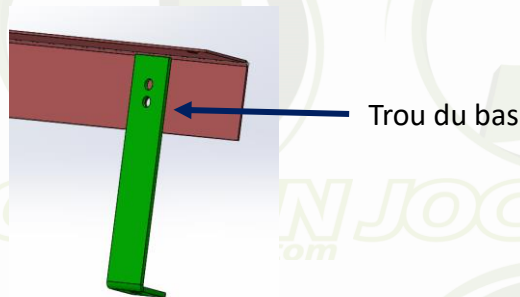


9) Mise en place de la traverse arrière TO0825

Mettre en place la traverse arrière TO0825 sur les pattes de fixation TO0823 et venir la fixer à l'aide de 2 vis poêlier M6 x 16 et 2 écrous tensilock M6.



Version hybride 140 et 200



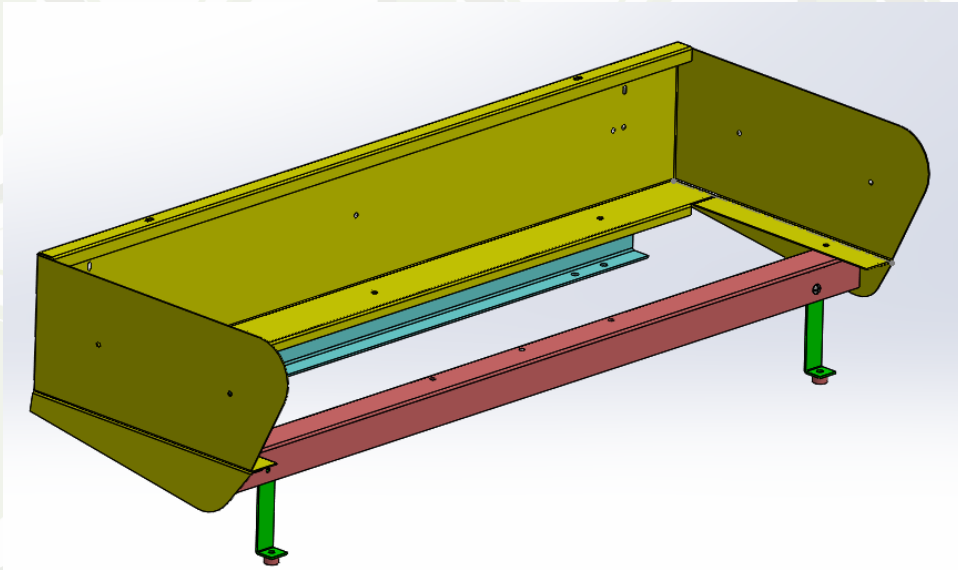
Pour les versions Hybride 140
et Hybride 200
Il faut utiliser le trou du bas



KIT SOCIETE ARRET DE CHARGES

10) Mise en place de l'arrêt de charges S0822 sur la traverse avant TO0826 et traverse arrière TO0825

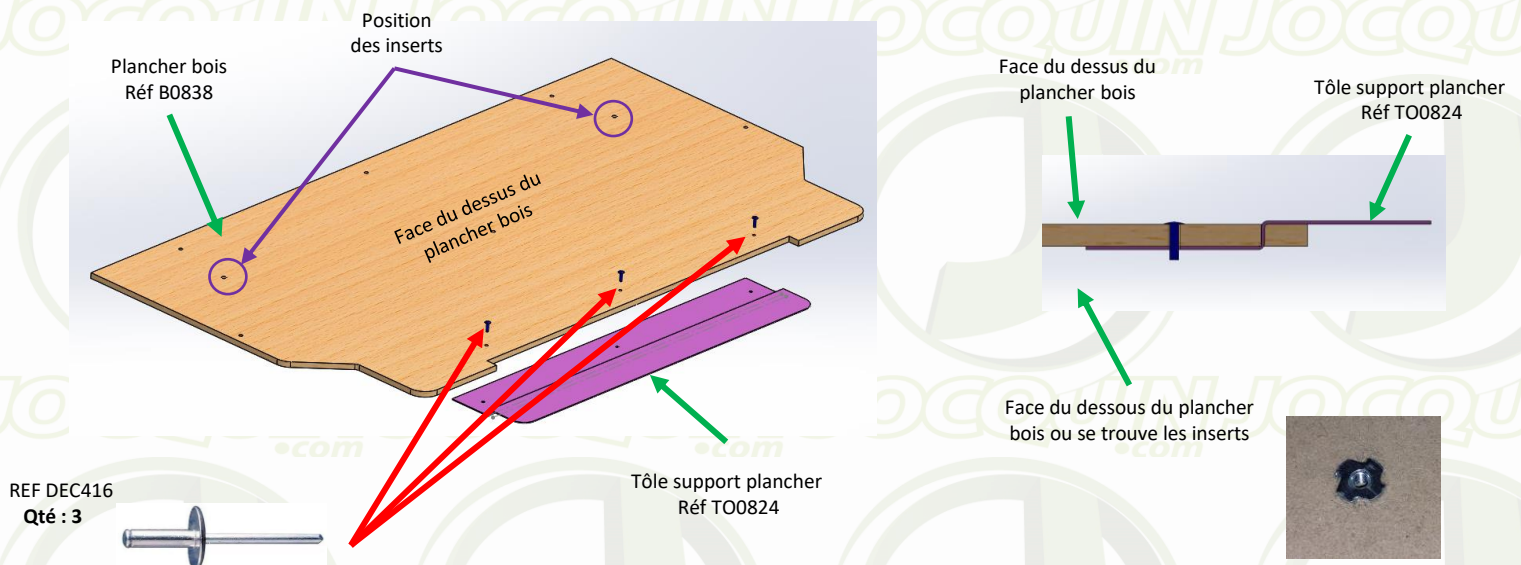
Mettre en place l'arrêt de charge sur les traverses avant et arrière



11) Mise en place de la tôle support plancher TO0824

Venir riveter la tôle support plancher TO0824 sous le plancher bois B0838, ceci à l'aide de 3 rivets $\varnothing 4 \times 16$

NOTA : Lors de cette opération, les inserts existant sur le plancher (qui serviront à maintenir les anneaux d'arrimage) doivent se trouver sur la face du dessous du plancher bois.



KIT SOCIETE ARRET DE CHARGES

12) Mise en place de la cale plancher B0840

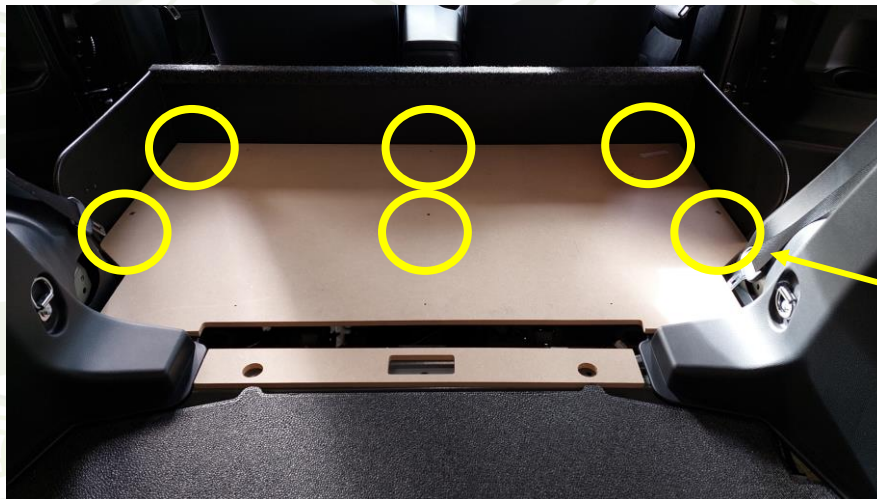
Mettre en place le double faces sur la cale plancher.



Puis, coller la cale plancher sur le véhicule



13) Mise en place du plancher bois B0838 sur l'arrêt de charges S0822



Mettre en place le plancher sur l'arrêt de charges et venir fixer celui-ci avec 6 vis tête fraisée M6 x 30



REF PLOVTF630
Qté : 6

14) Mise en place de la caisse porte outils et du couvre caisse



15) Mise en place de la moquette M4568 ou M4569



Attention Pour le Hybride 140 mettre la moquette Réf M4568
et pour les Hybride 200 mettre la moquette Réf M4569

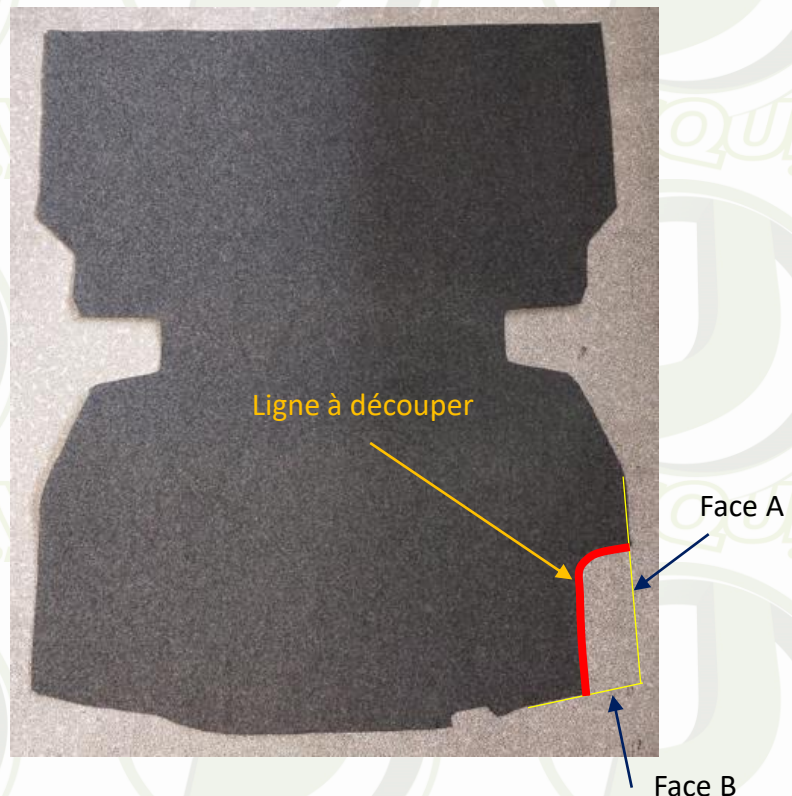
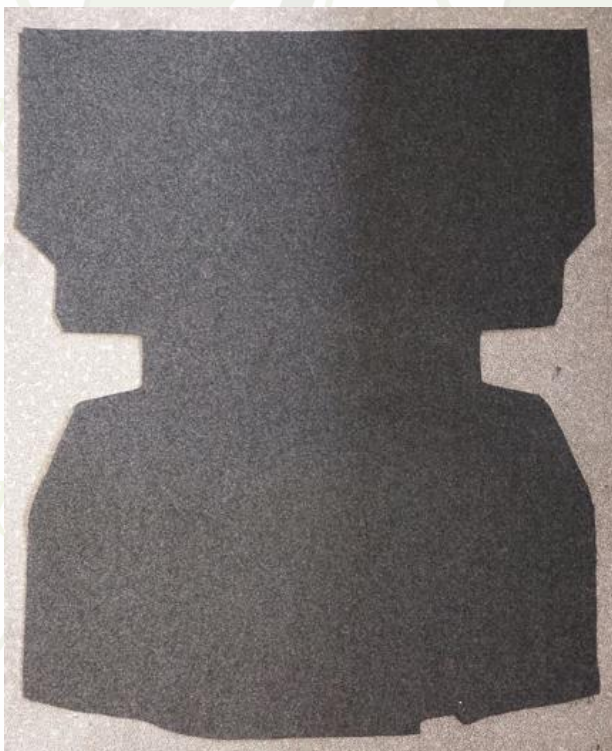


Moquette M4568
ou M4569

Pour obtenir la moquette réf 4569 il faut prendre la moquette réf 4568 et le gabarit de découpe (voir page 24)
Mettre le gabarit face A et B en place et venir découper sur la ligne à découper

Profil de la
moquette M4568
Pour version
Hybride 140

Profil de la
moquette M4569
Pour versions Hybride 200



KIT SOCIETE ARRET DE CHARGES



16) Mise en place des anneaux d'arrimage



Force de traction
Maxi sur anneau
70 Kg

Fixation des 2 anneaux
d'arrimage avec 2 vis
poêlier M6x16



PLOVP 616Z
Qté : 2



Anneaux
d'arrimage
Qté : 2

17) Mise en place de la plaque indiquant la charge MAXI sur le plancher du kit société



300 Kg MAXI
Charge répartie

18) Mise en place du couvre bagages d'origine du véhicule.

19) Contrôle du fonctionnement du véhicule.

Contrôler si le véhicule fonctionne bien et vérifier si aucun voyant n'est allumé au tableau de bord. En cas de voyant, merci de se rapprocher du réseaux TOYOTA pour établir un diagnostic.

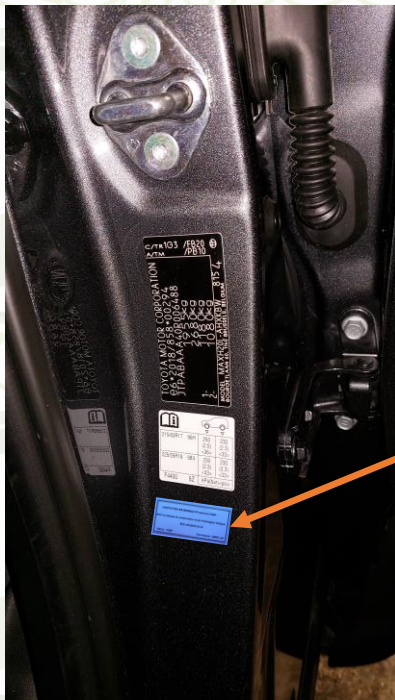
KIT SOCIETE ARRET DE CHARGES

20) Coller la plaque de transformation :

Depuis le 1^{er} Juillet 2015, date d'entrée en vigueur de l'arrêté du 7 Novembre 2014, il n'y a plus ni plaque de tare ni plaque de chargement à apposer sur un véhicule transformé en VASP

**LA PLAQUE AUTOCOLLANTE EST EXPEDIEE AVEC LE KIT.
(DANS LE SACHET DE VISSERIE)**

COLLER LA PLAQUE DE TRANSFORMATION A PROXIMITE DE LA PLAQUE CONSTRUCTEUR



21) Nettoyer le véhicule



MARQUE DU VEHICULE :	
TYPE DU VEHICULE :	
N° de CLEF du VEHICULE :	

IFAB111
INDICE A

	OPERATION	Conforme C	Non conforme NC	OBSERVATIONS
1	PRISE CONNAISSANCE DES CONSIGNES DE SECURITE	C	NC	
2	RECEPTION DE VEHICULE VERIFIER N° DE SERIE	C	NC	
3	CONTRÔLE DU KIT	C	NC	
4	PRESENCE NOTICE MONTAGE	C	NC	
5	DEMONTAGE DES EQUIPEMENTS SELON MODE OPERATEUR	C	NC	
6	PREPARATION DE L'HABITACLE Ex : vis pastilles joints	C	NC	
7	MONTAGE STRUCTURE METALLIQUE ARRET DE CHARGE	C	NC	
8	FIXATION DU PLANCHER SELON COUPLE DE SERRAGE	C	NC	
9	POSE DE LA MOQUETTE VERIFIER L'ETAT	C	NC	
10	INSTALLATION ELEMENTS FINITION Vérifier : caches, carres de moquette, anneau arrimage	C	NC	
11	POSE DE L'ETIQUETTE VASP	C	NC	
12	NETTOYAGE ET DESINFECTION DU VEHICULE	C	NC	

NOM DU MONTEUR :	
DATE DE L'INTERVENTION :	
SIGNATURE DU MONTEUR :	

CACHET DU CARROSSIER / GARAGISTE :

PIECES A CONSERVER POUR LE REMONTAGE LORS DE LA RECONVERSION DE VASP EN VP



ASSISE AR



CROCHETS DE VERROUILLAGE
D'ASSISE DE SIEGE ARRIERE



DOSSIER AR 2/3



VIS DES DOSSIERS
ARRIERE



DOSSIER AR 1/3



VIS DES SUPPORTS
BATTERIES DU VEHICULE



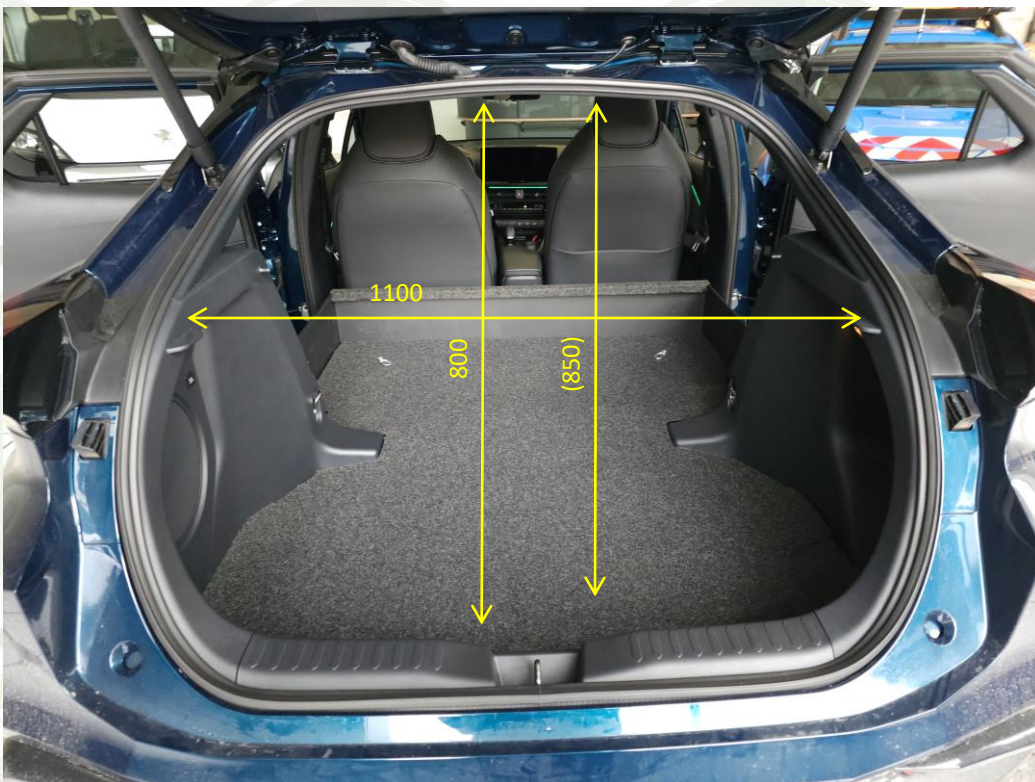
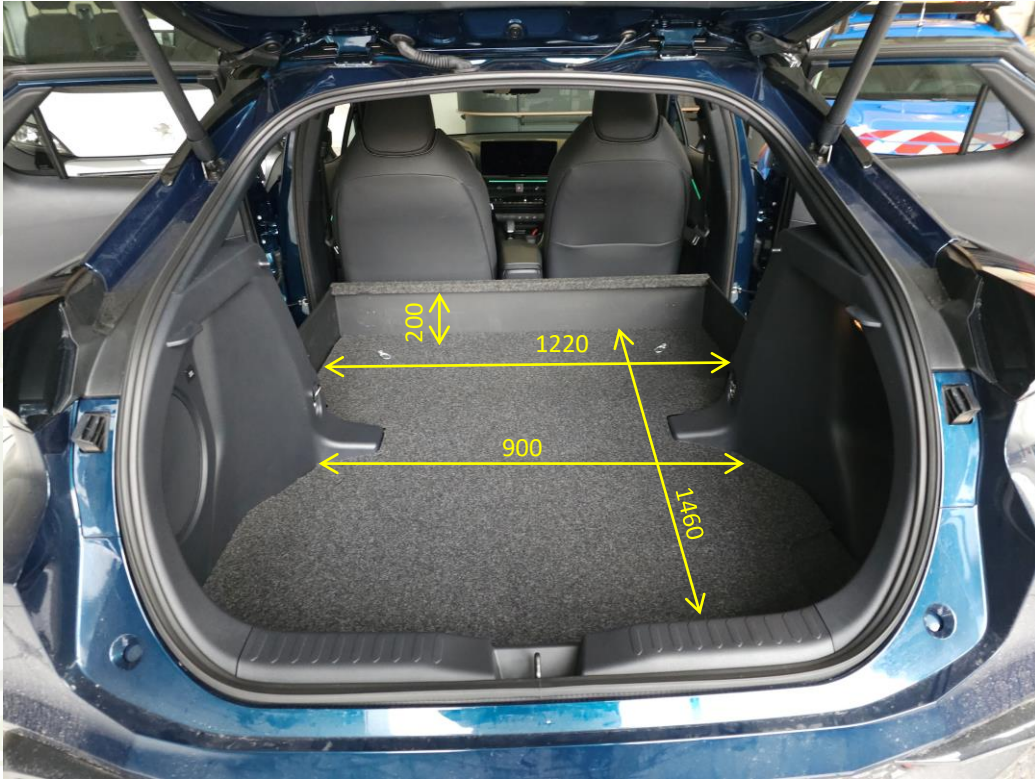
EQUERRES CHARNIERES
DE DOSSIER DE SIEGE
ARRIERE DROIT ET
GAUCHE



SOUS ENSEMBLE DE
CHARNIERE DE DOSSIER
DE SIEGE ARRIERE

KIT SOCIETE ARRET DE CHARGES

ATTENTION : Les cotes de chargement sont données sans les banquettes arrière



(850) hauteur intérieure plancher / plafond

Masse ensemble banquette : 22 Kg

Masse ensemble Kit société : 20 Kg