

M.A.J Le : 15/04/2024
Indice de modif : Ind C
Nom dessinateur : JR



MITSUBISHI ECLIPSE CROSS 2018

KIT SOCIETE

NOTICE INVERSE



NOTICE DE REMONTAGE

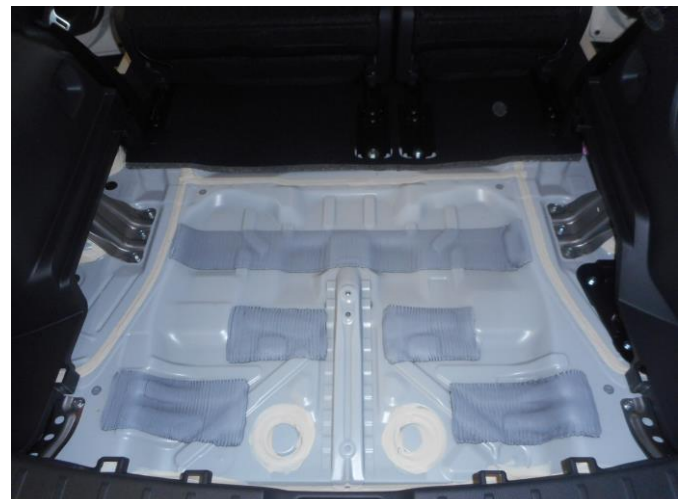
- 1) Réceptionner le véhicule et vérifier le N° de série.
Placer le véhicule sur une aire de travail propre et stable.
- 2) Contrôler le kit.
- 3) Lire la notice de montage.

ATTENTION :

**LA BATTERIE DU VEHICULE DOIT IMPERATIVEMENT ETRE DEBRANCHÉE
PENDANT LA DURÉE DE L'INTERVENTION**



- Déposer la moquette
- Déposer le plancher avant
- Déposer l'enveloppe arrêt de charge
- Déposer la structure support arrêt de charge



NOTICE DE REMONTAGE

ATTENTION : REPLACER EXCLUSIVEMENT DES ELEMENTS D'ORIGINE : CEINTURES, SIEGES.

- Déconditionner les ceintures



- Remonter les banquettes.

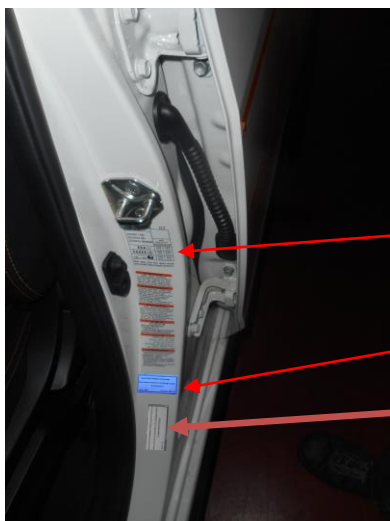


- Remettre la plage arrière



ATTENTION : TOUJOURS RESPECTER LE COUPLE DE SERRAGE PRECONISE PAR LE CONSTRUCTEUR ET UTILISER DE LA VISSERIE NEUVE

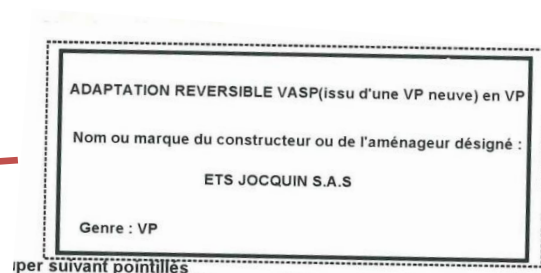
PROCEDURE A SUIVRE POUR L'IMPLANTATION DES ETIQUETTES :



COLLER L'ETIQUETTE «ADAPTATION REVERSIBLE VASP EN VP »
(RECUE AVEC LE DOSSIER DE RECONVERSION) A COTE DES PLAQUE
CONSTRUCTEUR ET TRANSFORMATION VASP. .

PLAQUE CONSTRUCTEUR

PLAQUE VASP



per suivant pointillés



MARQUE DU VEHICULE :	
TYPE DU VEHICULE :	
N° de CLEF du VEHICULE :	

IMPORTANT

IL EST IMPERATIF DE REMONTER UNIQUEMENT DES EQUIPEMENTS D'ORIGINE ET EN BON ETAT.

IL EST IMPERATIF D' UTILISER DE LA VISSERIE NEUVE ET D'APPLIQUER LES COUPLES DE SERRAGE PRECONISES PAR LE CONSTRUCTEUR .

	OPERATION	Conforme C	Non conforme NC	OBSERVATIONS
1	RECEPTION DU VEHICULE VERIFIER N° SERIE	C	NC	
2	CONTRÔLE DES DOCUMENTS	C	NC	
3	DEMONTAGE DU KIT SOCIETE	C	NC	
4	MONTAGE EQUIPEMENT D'ORIGINE	C	NC	
5	CONTRÔLE EQUIPEMENT DE SECURITE	C	NC	
6	COLLER ETIQUETTE VASP EN VP	C	NC	
7	NETTOYER LE VEHICULE	C	NC	

NOM DU MONTEUR :	
DATE DE L'INTERVENTION :	
SIGNATURE DU MONTEUR :	

CACHET DU CARROSSIER / GARAGISTE :