

M.A.J Le :

Indice de modif :

Nom dessinateur :



CARROSSIER - CONSTRUCTEUR

TOYOTA AURIS TOURING SPORT 2018

KIT SOCIETE

NOTICE DE MONTAGE



COMPOSITION DU COLIS

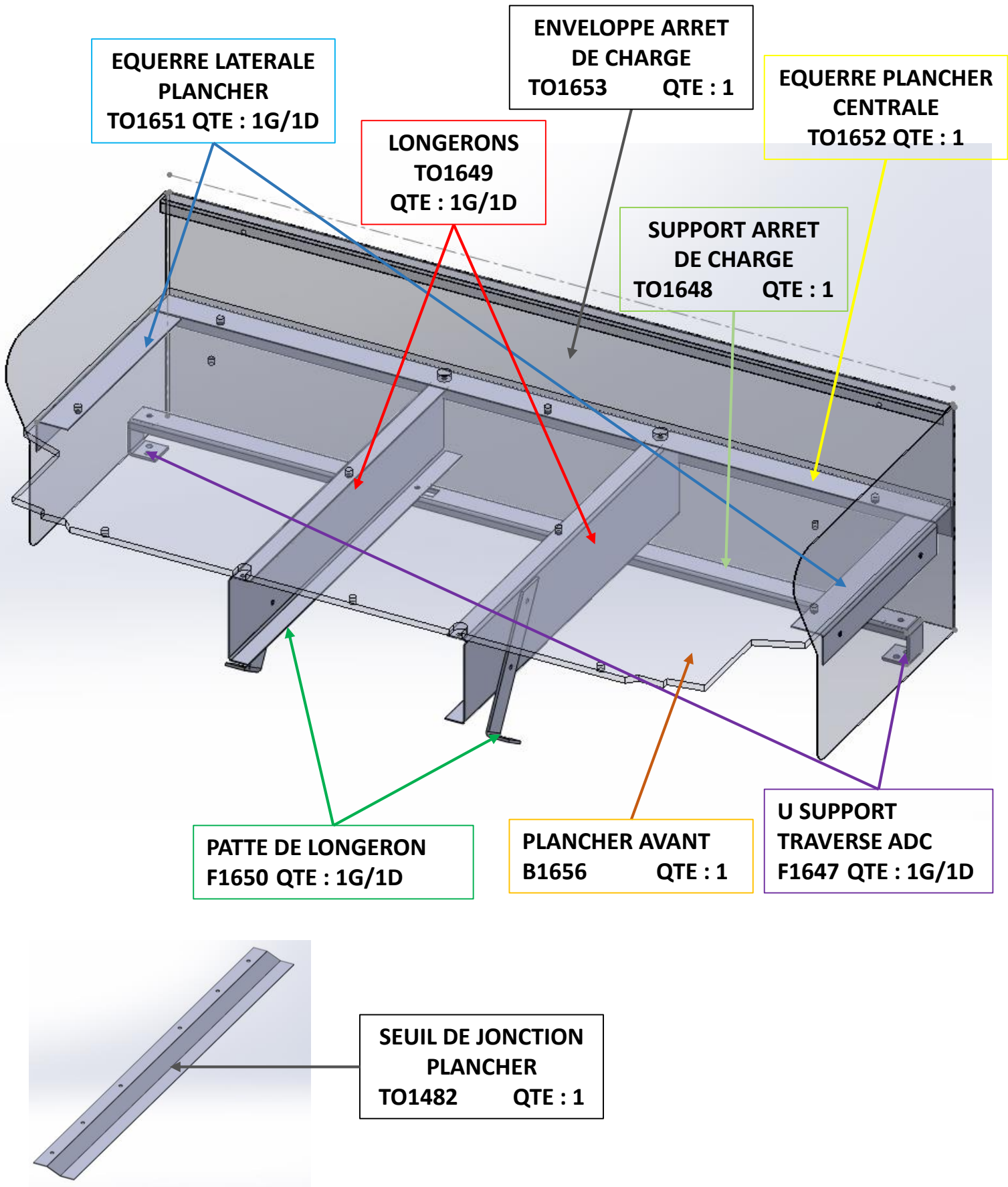
Composition des pièces livrées

REF	DESIGNATION	QTE
TO1653	ENVELOPPE ARRET DE CHARGE	1
TO1651	EQUERRE PLANCHER LATERALE	1G/1D
TO1652	EQUERRE PLANCHER CENTRALE	1
TO1649	LONGERONS	1G/1D
F1650	PATTE DE LONGERON	1G/1D
F1647	U SUPPORT ARRET DE CHARGE	1G/1D
TO1648	SUPPORT ARRET DE CHARGE	1
TO1481	SEUIL DE JONCTION PLANCHER	1
B1656	PLANCHER AVANT	1
V1657	SACHET DE VISSERIE	1
M1658	MOQUETTE	1

Composition du sachet de visserie

REF ARTICLE	DESIGNATION	QTE	PHOTO
PLOVH8X20	VIS TETE HEXAGOANLE 8 x 20	4	
PLOMU8	RONDELLE Ø8	4	
PLOCL8	ECROU TENSILOCK M8	4	
PLOVP6X10Z	VIS POELIER 6 x 10 ZINGUEE	10	
PLOVP6X16N	VIS POELIER 6 x 16 NOIR	7	
PLOCL6	ECROU TENSILOCK M6	13	
FOR791	ECROU « CAGE » M6	9	
PLOVTF6X25	VIS TETE FRAISEE 6 x 25	7	
4.2X9.5	VIS CHARNIERE	6	
POM825	ANNEAU D'ARRIMAGE	2	
PLOVP6X16	VIS POELIER 6 x 16 ZINGUEE	2	
MER426	SNAPPON JOINT LG 1135	1	
/	PLAQUE AUTOCOLLANTE TRANSFORMATEUR VASP	1	

KIT SOCIETE ARRET DE CHARGE



KIT SOCIETE ARRET DE CHARGE

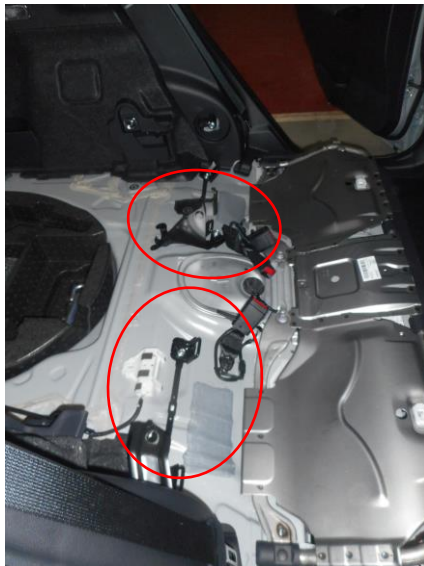
- 1) Réceptionner le véhicule et vérifier le N° de série.
Placer le véhicule sur une aire de travail propre et stable.
- 2) Contrôler le kit.
- 3) Lire la notice de montage.

ATTENTION :

**LA BATTERIE DU VEHICULE DOIT IMPERATIVEMENT ETRE DEBRANCHÉE
PENDANT LA DURÉE DE L'INTERVENTION**

- 4) Démontez les équipements dans l'ordre suivant :
 - a) Enlever la plage arrière et la trappe roue de secours
 - b) Démontez les assises et les dossiers

NOTA : Récupérer les 2 vis d'origine à l'endroit entourer en rouge sur la 5eme photo



Prêt à recevoir le kit

KIT SOCIETE ARRET DE CHARGE

d) Démontez les garnitures et les ceintures de sécurité.

ATTENTION :

DANS TOUS LES CAS, POUR LE CONDITIONNEMENT DES CEINTURES IL EST IMPERATIF DE LAISSER 50 cm DE GARDE POUR EVITER LE BLOCAGE DEFINITIF DU SYSTEME D'ENROULEUR.



KIT SOCIETE ARRET DE CHARGE

5) Montage du kit :

- a) Démontez les garnitures sur chaque extrémité de la batterie.



- b) Fixer les U support traverse F1647 gauche et droite sur la patte existante du véhicule .



PATTE EXISTANTE DU VEHICULE



VIS TETE HEXAGONALE
8X20 QTE : 4



RONDELLE Ø 8
QTE : 4



ECROU TENSILOCK M8
QTE : 4



Remonter les garnitures.

KIT SOCIETE ARRET DE CHARGE

c) Mettre le joint sur la partie avant et fixer la traverse support arrêt de charge TO1648 sur les U F1647.

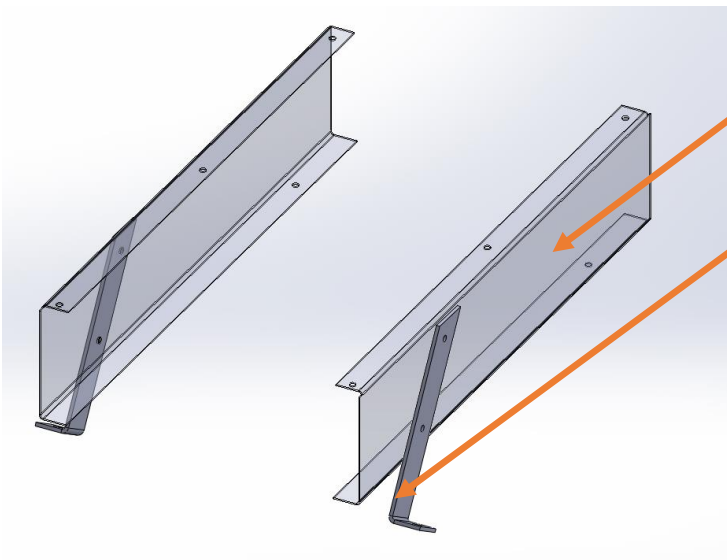


VIS POELIER 6 X 10 ZINGUEE
QTE : 2



JOINT LG 1135

d) Assembler le longeron TO1649 et la patte de longeron F1650.



LONGERON
TO1649 1 GAUCHE ET 1 DROITE

PATTE DE LONGERON
F1650 1 GAUCHE ET 1 DROITE

VIS POELIER 6 X 10 ZINGUEE
QTE : 4

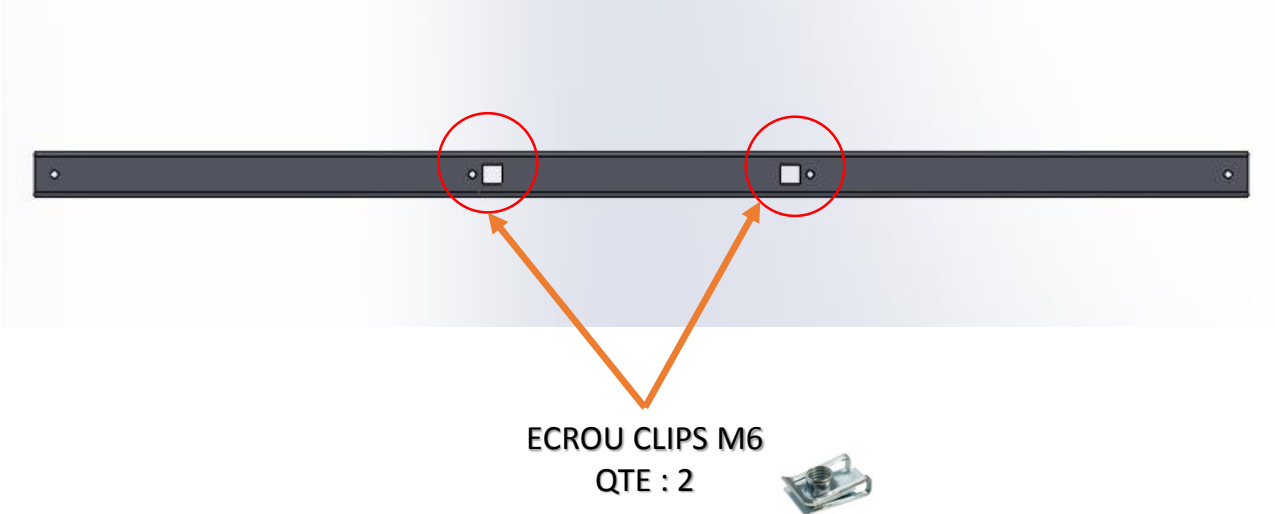


ECROU TENSILOCK M6
QTE : 4



KIT SOCIETE ARRET DE CHARGE

- e) Mettre les 2 écrous clips dans les carrés du support arrêt de charge.



- f) Installer le bac en plastique d'origine arrière.



KIT SOCIETE ARRET DE CHARGE

g) Fixer les longerons assemblés sur le support arrêt de charge et sur le véhicule.



VIS POELIER 6 X 10
QTE : 2

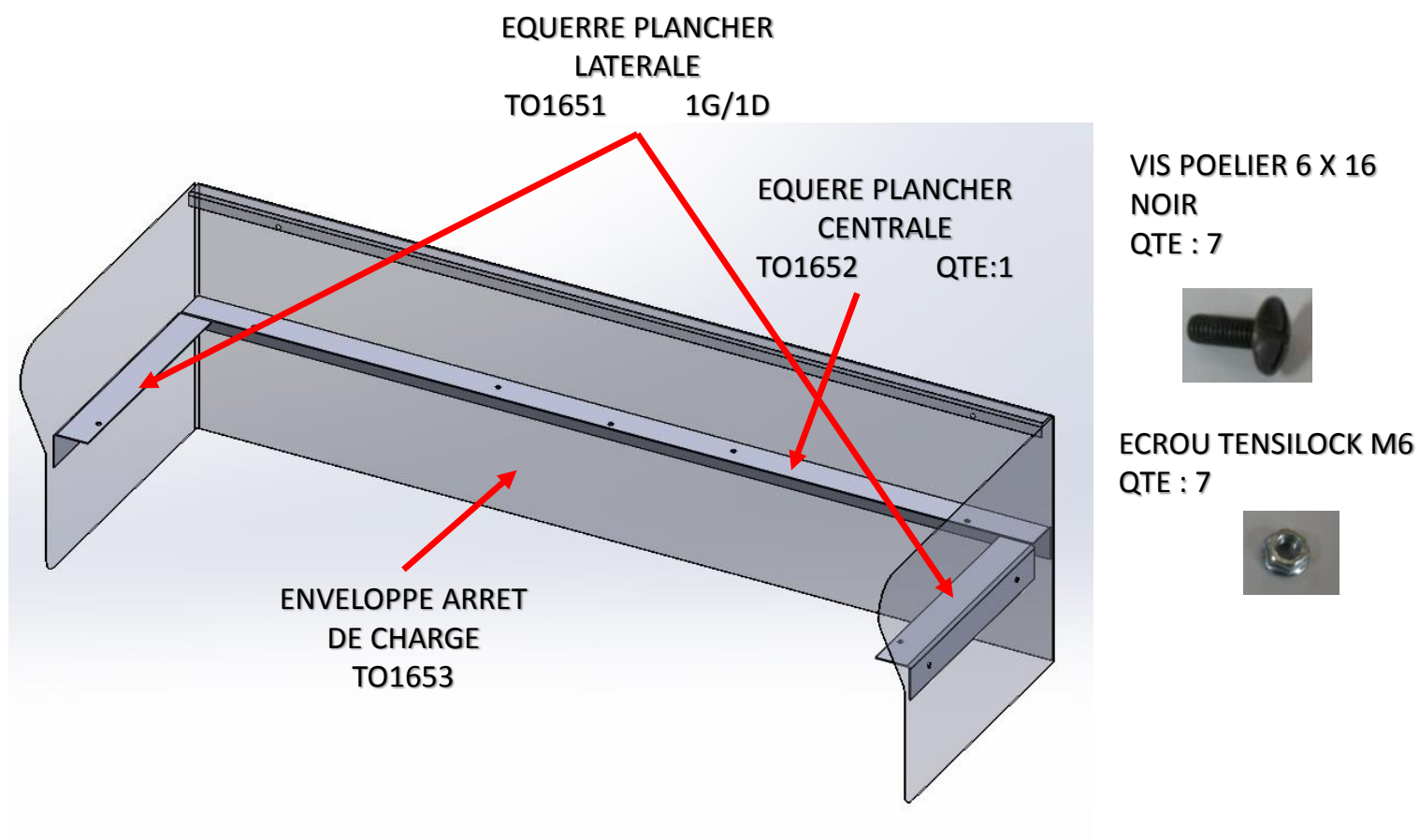


VIS D'ORIGINE DU
VEHICULE



KIT SOCIETE ARRET DE CHARGE

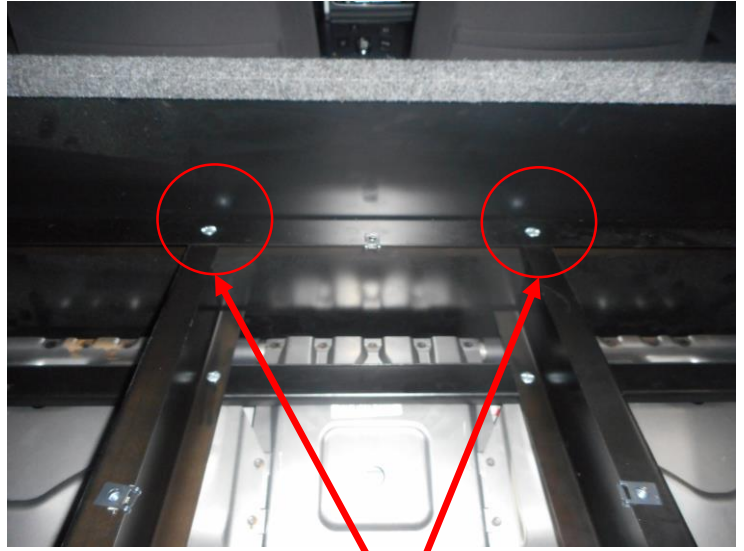
5) Prémonter l'arrêt de charge dans l'ordre suivant :



a) Fixer cet ensemble avec 7 vis poelier 6 x 16 noir et 7 écrous tensilock M6

KIT SOCIETE ARRET DE CHARGE

b) Fixer l'arrêt de charge assemblé sur les longerons.



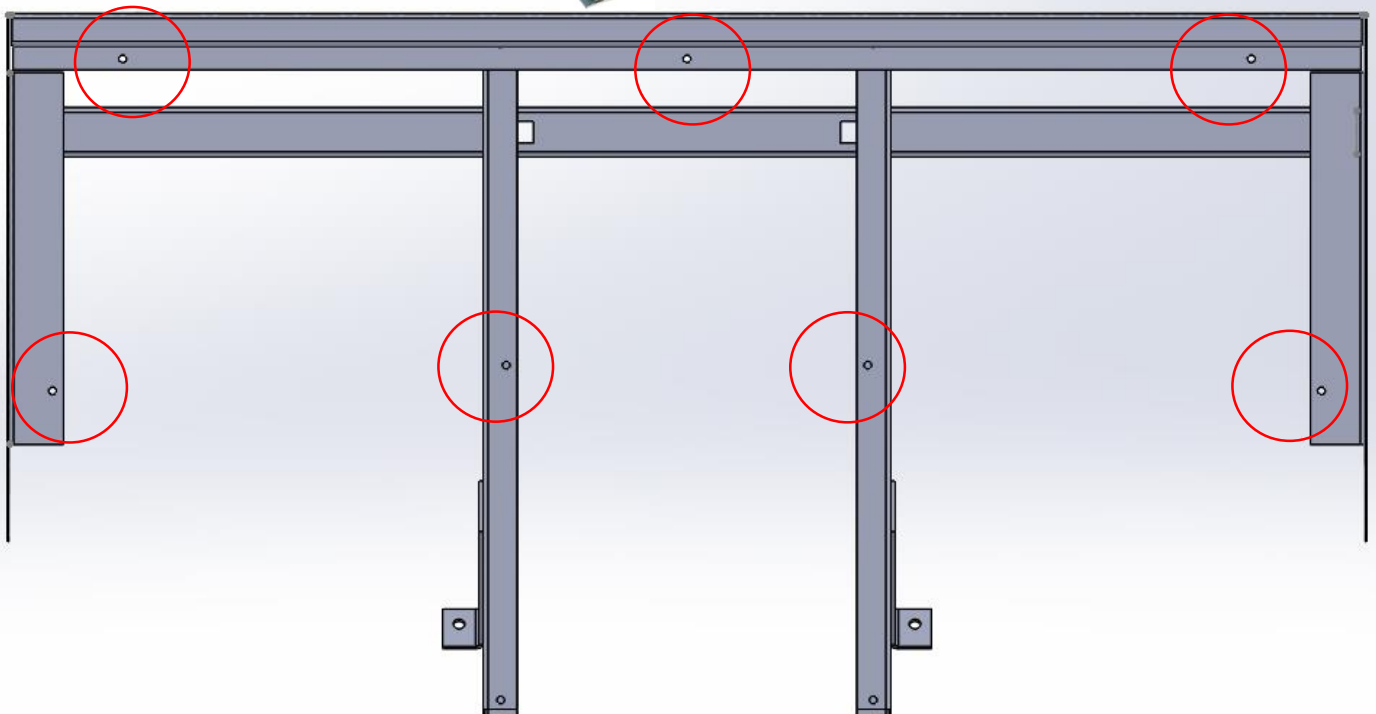
VIS POELIER 6 X 10 Z
QTE : 2



ECROU TENSILOCK M6
QTE : 2

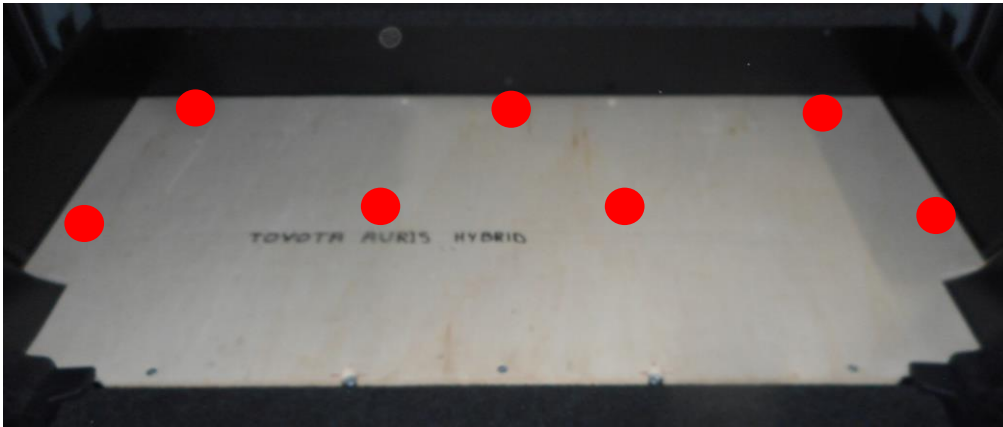


c) Mettre les 7 écrous clips aux endroits entourés (vue de dessus).



KIT SOCIETE ARRET DE CHARGE

d) Fixer le plancher avant B1656 .



REF PLOVTF6X25 VIS A
TETE FRAISEE QTE : 7

e) Fixer le seuil de jonction plancher TO1481 sur le plancher avant.



REF 4.2X9.5 VIS CHARNIERE
QTE : 6



f) Positionner la moquette M1658 et mettre les anneaux d'arrimage dans les inserts du plancher.



ANNEAU D'ARRIMAGE
QTE : 2



VIS POELIER 6 X 16 Z
QTE : 2



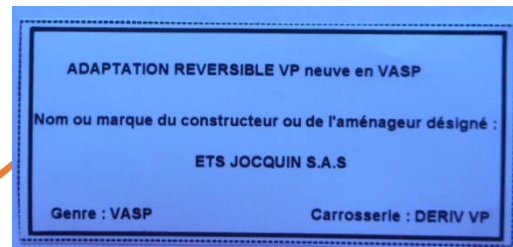
KIT SOCIETE ARRET DE CHARGE

6) Coller la plaque de transformation :

Depuis le 1^{er} Juillet 2015, date d'entrée en vigueur de l'arrêté du 7 Novembre 2014, il n'y a pas plus ni plaque de tare ni plaque de chargement à apposer sur un véhicule transformé en VASP

**LA PLAQUE AUTOCOLLANTE EST EXPEDIEE AVEC LE KIT.
(DANS LE SACHET DE VISSERIE)**

COLLER LA PLAQUE DE TRANSFORMATION A PROXIMITE DE LA PLAQUE CONSTRUCTEUR



7) Nettoyer le véhicule



MARQUE DU VEHICULE :	
TYPE DU VEHICULE :	
N° de CLEF du VEHICULE :	

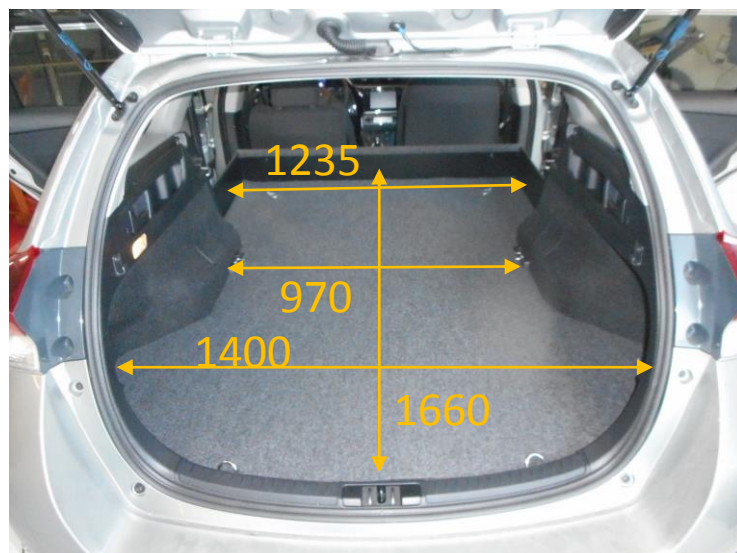
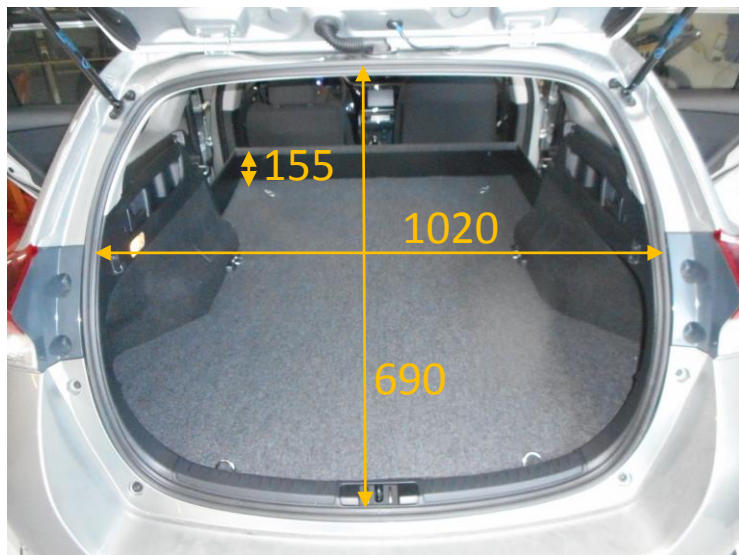
IFAB111
INDICE A

	OPERATION	Conforme C	Non conforme NC	OBSERVATIONS
1	RECEPTION DU VEHICULE VERIFIER N° SERIE	C	NC	
2	CONTRÔLE DU KIT	C	NC	
3	PRESENCE NOTICE MONTAGE	C	NC	
4	DEMONTAGE des EQUIPEMENTS SELON MODE OPERATEUR	C	NC	
5	PREPARATION DE L'HABITACLE Ex : vis pastilles joints	C	NC	
6	MONTAGE STRUCTURE METALLIQUE ARRET DE CHARGE	C	NC	
7	FIXATION DU PLANCHER SELON COUPLE DE SERRAGE	C	NC	
8	POSE DE LA MOQUETTE VERIFIER L'ETAT	C	NC	
9	INSTALLATION ELEMENTS FINITION Vérifier : caches, carres de moquette, anneau arrimage	C	NC	
10	POSE DE L'ETIQUETTE VASP	C	NC	
11	NETTOYAGE DU VEHICULE	C	NC	

NOM DU MONTEUR :	
DATE DE L'INTERVENTION :	
SIGNATURE DU MONTEUR :	

CACHET DU CARROSSIER / GARAGISTE :

**ATTENTION : Les cotes de chargement sont données
Sans les banquettes arrières**



Masse ensemble kit-société : 26kg
Masse ensemble banquette : 25kg