

M.A.J Le :

Indice de modif :

Nom dessinateur :



CARROSSIER - CONSTRUCTEUR

# TOYOTA AURIS HYBRIDE 2018

## KIT SOCIETE

## NOTICE DE MONTAGE




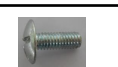






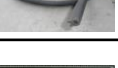
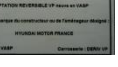


## COMPOSITION DU COLIS

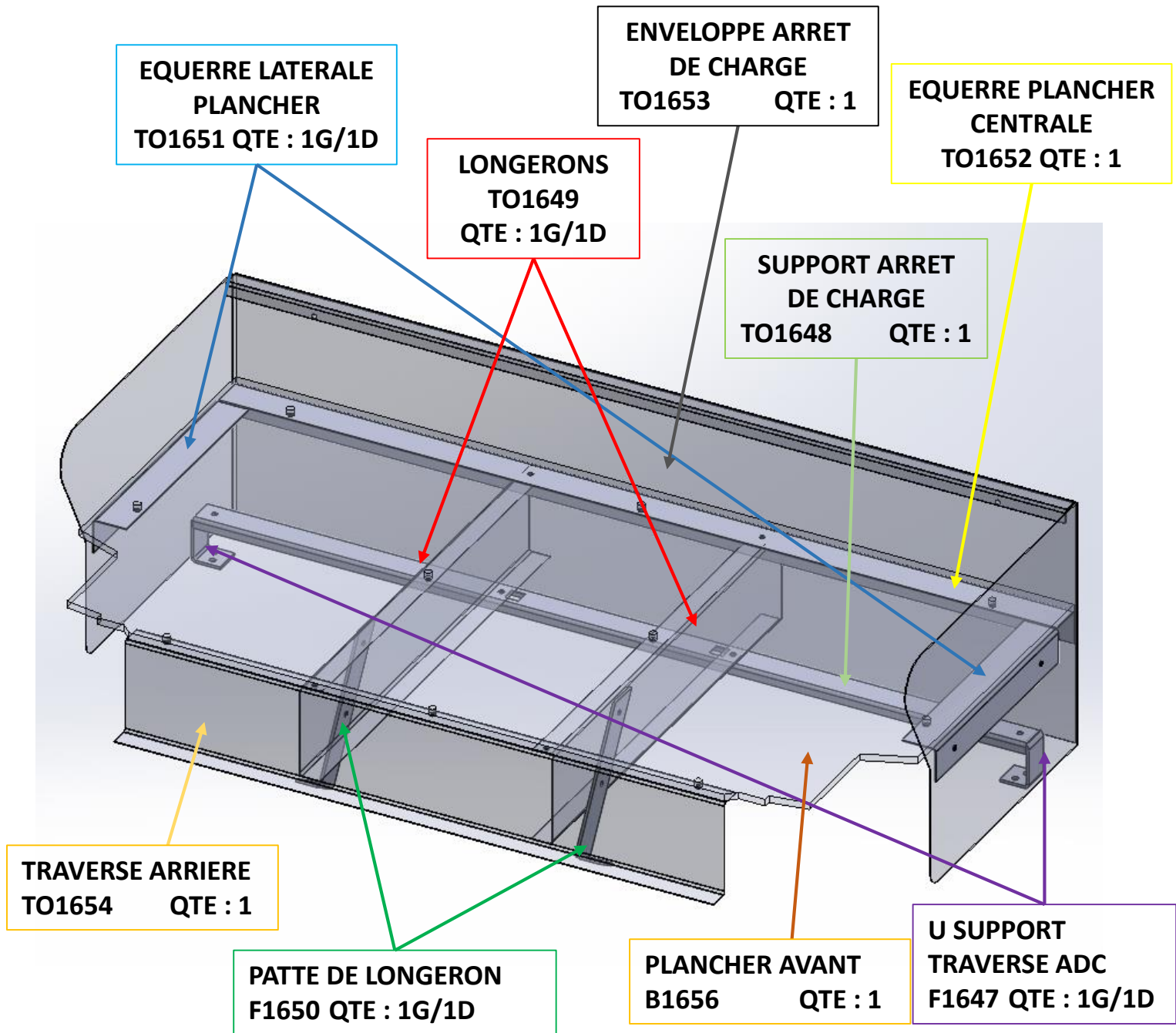
### Composition des pièces livrées

REF	DESIGNATION	QTE
TO1653	ENVELOPPE ARRET DE CHARGE	1
TO1651	EQUERRE PLANCHER LATERALE	1G/1D
TO1652	EQUERRE PLANCHER CENTRALE	1
TO1649	LONGERONS	1G/1D
F1650	PATTE DE LONGERON	1G/1D
F1647	U SUPPORT ARRET DE CHARGE	1G/1D
TO1648	SUPPORT ARRET DE CHARGE	1
TO1654	TRAVERSE ARRIERE	1
B1656	PLANCHER AVANT	1
V1657	SACHET DE VISSERIE	1
M1658	MOQUETTE	1

### Composition du sachet de visserie

REF ARTICLE	DESIGNATION	QTE	PHOTO
PLOVH8X20	VIS TETE HEXAGOANLE 8 x 20	4	
PLOMU8	RONDELLE Ø8	4	
PLOCL8	ECROU TENSILOCK M8	4	
PLOVP6X10Z	VIS POELIER 6 x 10 ZINGUEE	12	
PLOVP6X16N	VIS POELIER 6 x 16 NOIR	7	
PLOCL6	ECROU TENSILOCK M6	15	
FOR791	ECROU « CAGE » M6	12	
PLOVTF6X25	VIS TETE FRAISEE 6 x 25	10	
POM825	ANNEAU D'ARRIMAGE	2	
PLOVP6X16	VIS POELIER 6 x 16 ZINGUEE	2	
MER426	SNAPPON JOINT LG 1135	1	
/	PLAQUE AUTOCOLLANTE TRANSFORMATEUR VASP	1	

# KIT SOCIETE ARRET DE CHARGE



## KIT SOCIETE ARRET DE CHARGE

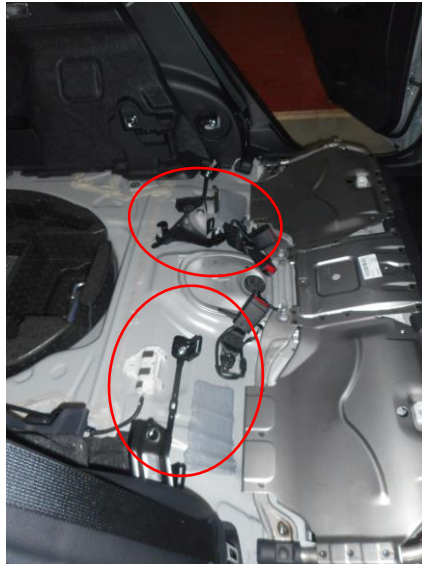
- 1) Réceptionner le véhicule et vérifier le N° de série.  
Placer le véhicule sur une aire de travail propre et stable.
- 2) Contrôler le kit.
- 3) Lire la notice de montage.

### **ATTENTION :**

**LA BATTERIE DU VEHICULE DOIT IMPERATIVEMENT ETRE DEBRANCHÉE  
PENDANT LA DURÉE DE L'INTERVENTION**

- 4) Démontez les équipements dans l'ordre suivant :
  - a) Enlever la plage arrière et la trappe roue de secours
  - b) Démontez les assises et les dossiers

**NOTA : Récupérer les 2 vis d'origine à l'endroit entourer en rouge sur la 5eme photo**



Prêt à recevoir le kit

## KIT SOCIETE ARRET DE CHARGE

d) Démontez les garnitures et les ceintures de sécurité.

### ATTENTION :

**DANS TOUS LES CAS, POUR LE CONDITIONNEMENT DES CEINTURES IL EST IMPERATIF DE LAISSER 50 cm DE GARDE POUR EVITER LE BLOCAGE DEFINITIF DU SYSTEME D'ENROULEUR.**



## KIT SOCIETE ARRET DE CHARGE

### 5) Montage du kit :

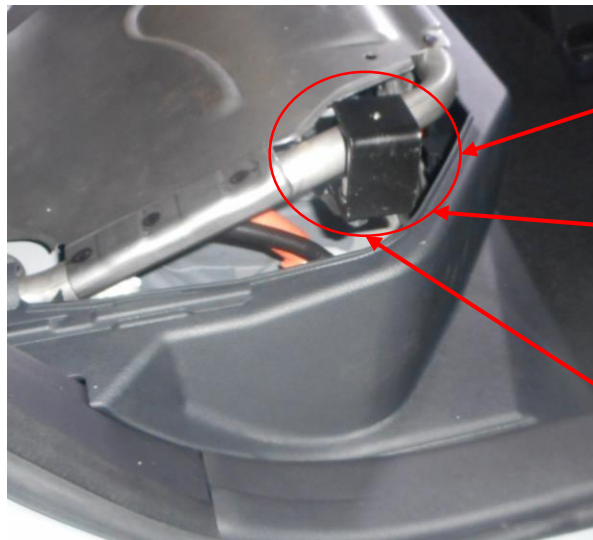
- a) Démontez les garnitures sur chaque extrémité de la batterie.



- b) Fixer les U support traverse F1647 gauche et droite sur la patte existante du véhicule .



PATTE EXISTANTE DU VEHICULE



VIS TETE HEXAGONALE  
8X20 QTE : 4



RONDELLE Ø 8  
QTE : 4



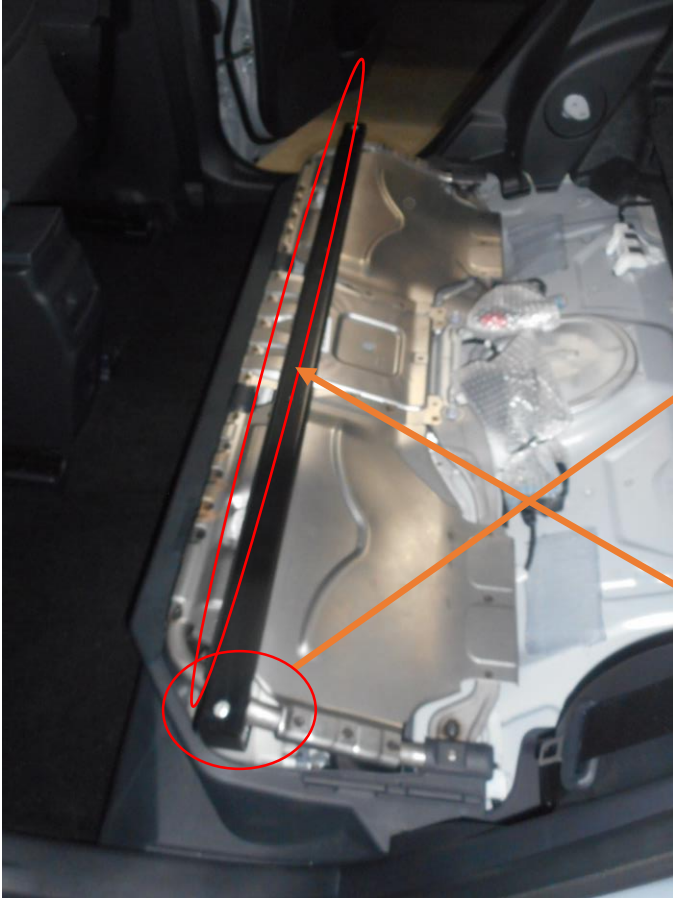
ECROU TENSILOCK M8  
QTE : 4



**Remonter les garnitures.**

## KIT SOCIETE ARRET DE CHARGE

c) Mettre le joint sur la partie avant et fixer la traverse support arrêt de charge TO1648 sur les U F1647.

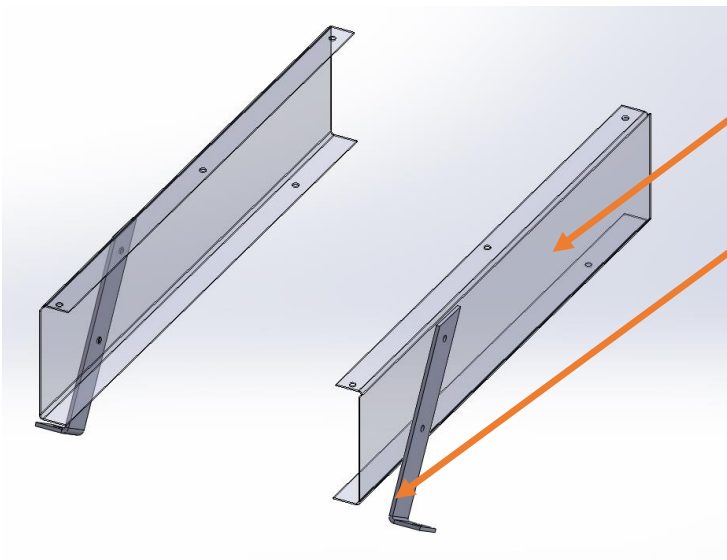


**VIS POELIER 6 X 10 ZINGUEE**  
QTE : 2



**JOINT LG 1135**

d) Assembler le longeron TO1649 et la patte de longeron F1650.



**LONGERON**  
TO1649 1 GAUCHE ET 1 DROITE

**PATTE DE LONGERON**  
F1650 1 GAUCHE ET 1 DROITE

**VIS POELIER 6 X 10 ZINGUEE**  
QTE : 4

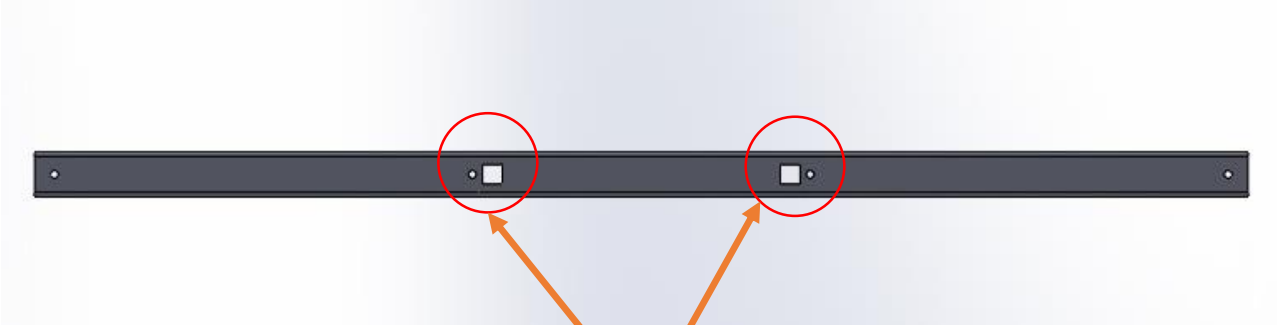


**ECROU TENSILOCK M6**  
QTE : 4



## KIT SOCIETE ARRET DE CHARGE

- e) Mettre les 2 écrous clips dans les carrés du support arrêt de charge.



ECROU CLIPS M6  
QTE : 2



- f) Fixer les longerons assemblés sur le support arrêt de charge et sur le véhicule.



VIS POELIER 6 X 10  
QTE : 2

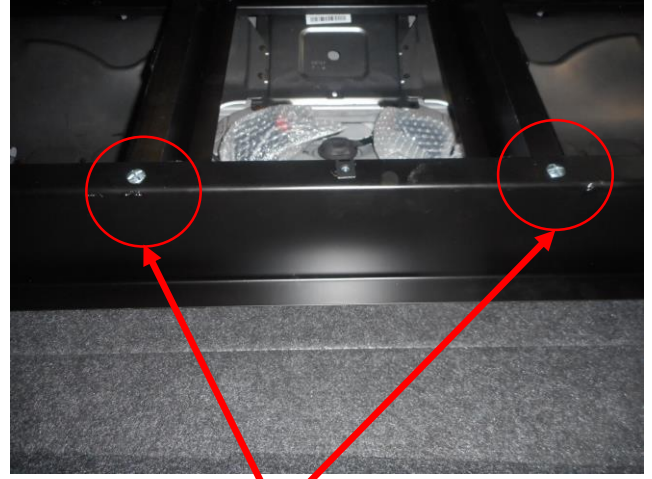


VIS D'ORIGINE DU  
VEHICULE



## KIT SOCIETE ARRET DE CHARGE

**g)** Fixer la traverse arrière TO1654 sur les longerons.



VIS POELIER 6 X 10 Z  
QTE : 2



ECROU TENSILOCK M6  
QTE : 2



**5)** Prémonter l'arrêt de charge dans l'ordre suivant :

EQUERRE PLANCHER  
LATERALE  
TO1651 1G/1D

EQUERE PLANCHER  
CENTRALE  
TO1652 1

ENVELOPPE ARRET  
DE CHARGE  
TO1653

VIS POELIER 6 X 16  
NOIR  
QTE : 7



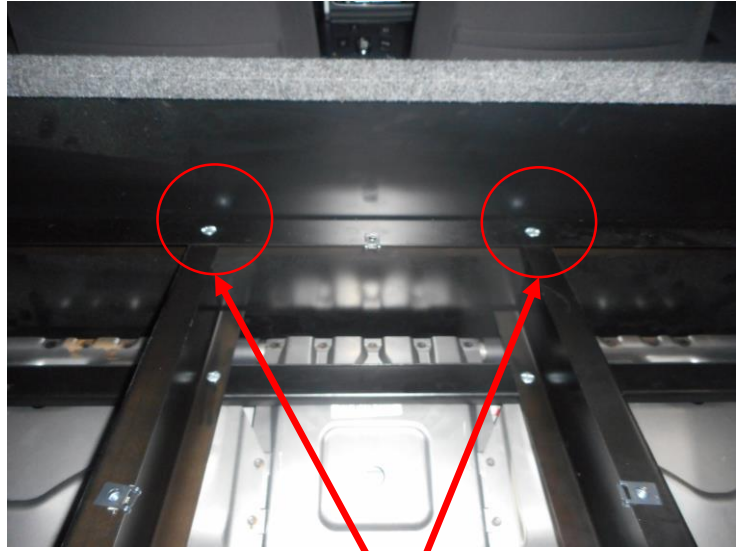
ECROU TENSILOCK M6  
QTE : 7



**a)** Fixer cet ensemble avec 7 vis poelier 6 x 16 noir et 7 écrous tensilock M6

## KIT SOCIETE ARRET DE CHARGE

b) Fixer l'arrêt de charge assemblé sur les longerons.



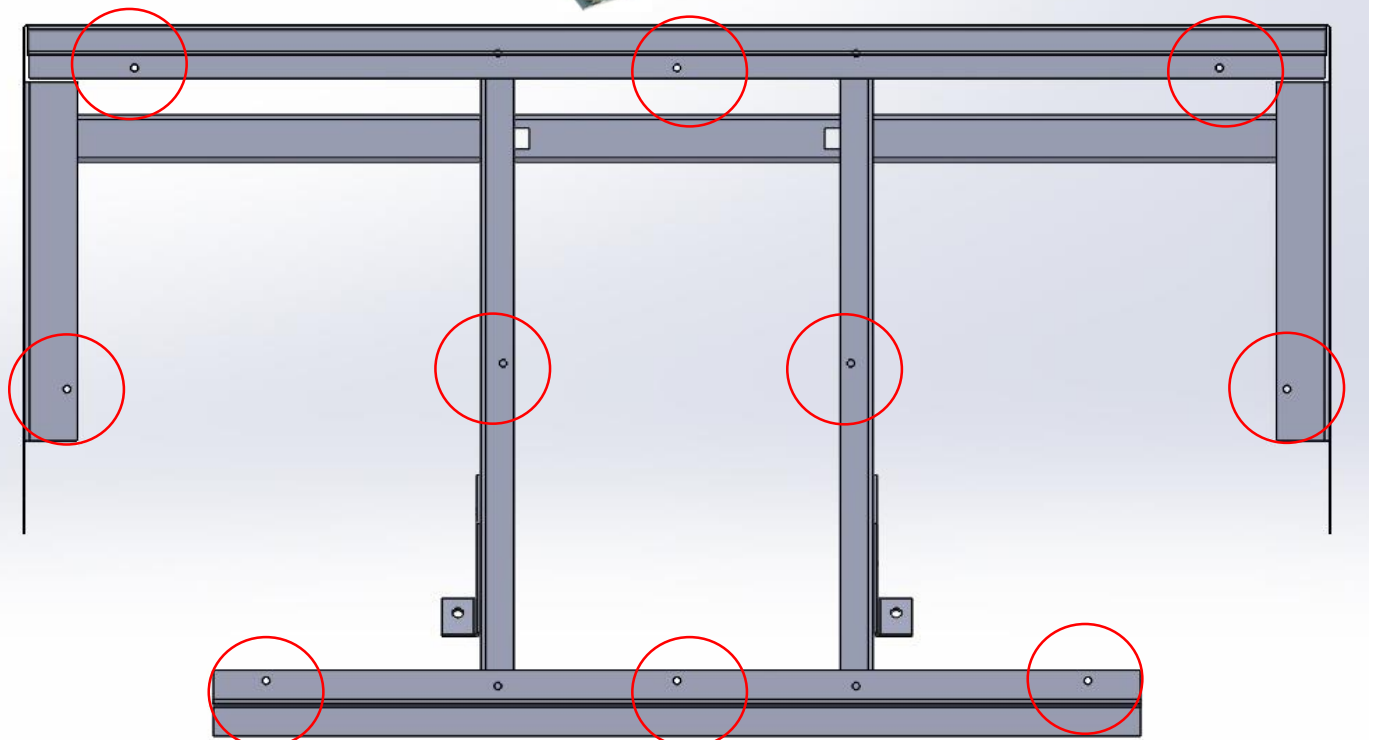
VIS POELIER 6 X 10 Z  
QTE : 2



ECROU TENSILOCK M6  
QTE : 2



c) Mettre les 10 écrous clips aux endroits entourés (vue de dessus).



## KIT SOCIETE ARRET DE CHARGE

d) Fixer le plancher avant B1656 .



REF PLOVTF6X25 VIS A  
TETE FRAISEE QTE : 10

e) Positionner la moquette M1658 et mettre les anneaux d'arrimage dans les inserts du plancher.



ANNEAU D'ARRIMAGE  
QTE : 2



VIS POELIER 6 X 16 Z  
QTE : 2



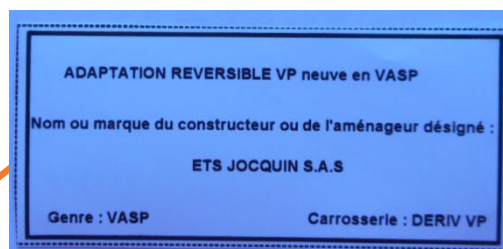
## KIT SOCIETE ARRET DE CHARGE

### 6) Coller la plaque de transformation :

Depuis le 1<sup>er</sup> Juillet 2015, date d'entrée en vigueur de l'arrêté du 7 Novembre 2014, il n'y a pas plus ni plaque de tare ni plaque de chargement à apposer sur un véhicule transformé en VASP

**LA PLAQUE AUTOCOLLANTE EST EXPEDIEE AVEC LE KIT.  
(DANS LE SACHET DE VISSERIE)**

COLLER LA PLAQUE DE TRANSFORMATION A PROXIMITE DE LA PLAQUE CONSTRUCTEUR



### 7) Nettoyer le véhicule



MARQUE DU VEHICULE :	
TYPE DU VEHICULE :	
N° de CLEF du VEHICULE :	

IFAB111  
INDICE A

	OPERATION	Conforme C	Non conforme NC	OBSERVATIONS
1	RECEPTION DU VEHICULE VERIFIER N° SERIE	C	NC	
2	CONTRÔLE DU KIT	C	NC	
3	PRESENCE NOTICE MONTAGE	C	NC	
4	DEMONTAGE des EQUIPEMENTS SELON MODE OPERATEUR	C	NC	
5	PREPARATION DE L'HABITACLE Ex : vis pastilles joints	C	NC	
6	MONTAGE STRUCTURE METALLIQUE ARRET DE CHARGE	C	NC	
7	FIXATION DU PLANCHER SELON COUPLE DE SERRAGE	C	NC	
8	POSE DE LA MOQUETTE VERIFIER L'ETAT	C	NC	
9	INSTALLATION ELEMENTS FINITION Vérifier : caches, carres de moquette, anneau arrimage	C	NC	
10	POSE DE L'ETIQUETTE VASP	C	NC	
11	NETTOYAGE DU VEHICULE	C	NC	

NOM DU MONTEUR :	
DATE DE L'INTERVENTION :	
SIGNATURE DU MONTEUR :	

CACHET DU CARROSSIER / GARAGISTE :

**ATTENTION : Les cotes de chargement sont données  
Sans les banquettes arrières**



Masse ensemble kit-société : 26kg  
Masse ensemble banquette : 25kg