

M.A.J Le : 18/02/2021
Indice de modif : Création
Nom dessinateur : JR



HYUNDAI I30 DIESEL 2021 KIT SOCIETE NOTICE DE MONTAGE



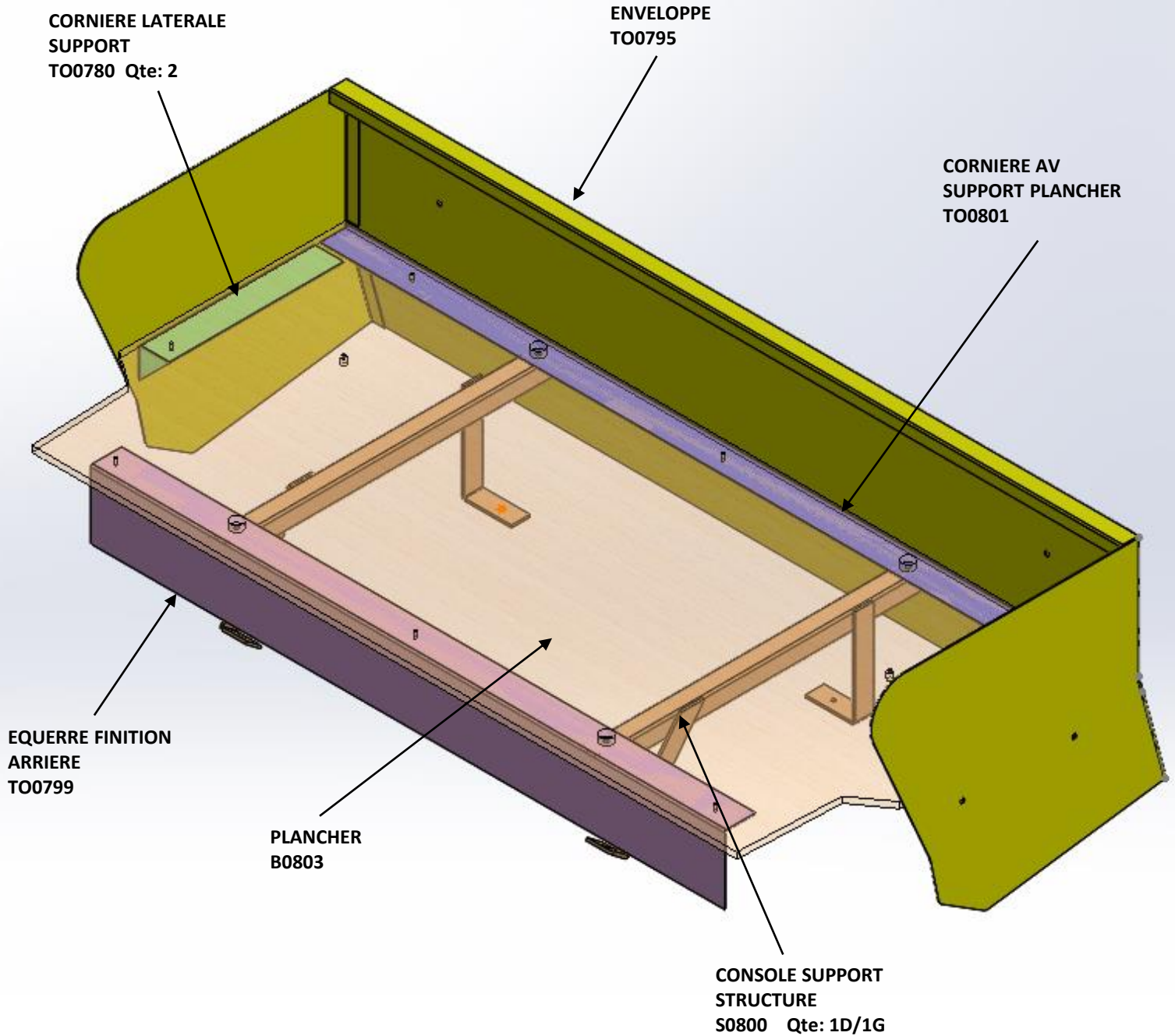
COMPOSITION DU COLIS

REF	DESIGNATION	QTE
S0800	CONSOLE SUPPORT STRUCTURE	1D/1G
TO0795	ENVELOPPE ARRET DE CHARGE	1
TO0799	EQUERRE FINITION ARRIERE	1
TO0780	CORNIERE LATERALE SUPPORT PLANCHER	2
TO0801	CORNIERE AVANT SUPPORT PLANCHER	1
B0803	PLANCHER	1
M0804	MOQUETTE	1
V0790	SACHET DE VISSERIES	1
N3335	NOTICE DE MONTAGE	1

Composition du sachet de visserie

REF ARTICLE	DESIGNATION	QTE	PHOTO
PLOVP616 N	VIS POELIER 6 X 16 N	7	
PLOVP616 Z	VIS POELIER 6 X 16 Z	8	
PLOCL6	ECROU TENSILOCK M6	7	
FOR 925	VIS Autoforante 3,9 x 25	8	
S0807	TIGE FIXATION SUPPORT STRUCTURE	2	
ANNEAU ARRIMAGE	ACIER GALVA	2	
FOR 285	RILSAN	6	
SACHET	SACHET PLASTIQUE	4	
	Plaque autocollante de Transformation VASP	1	

KIT SOCIETE ARRET DE CHARGES



KIT SOCIETE ARRET DE CHARGES

- 1) Réceptionner le véhicule et vérifier le N° de série.
Placer le véhicule sur une aire de travail propre et stable
- 2) Contrôler le kit
- 3) Lire la notice de montage téléchargé sur le site jocquin.com

ATTENTION :

LA BATTERIE DU VEHICULE DOIT IMPERATIVEMENT ETRE DEBRANCHEE
PENDANT LA DUREE DE L'INTERVENTION

- 4) Démontez les équipements dans l'ordre suivant :

- a) Démontez la plage arrière



- b) Démontez les assises et les dossiers



Démontez l'ensemble de fixation des sièges et remettez les vis d'origine sur le véhicule .

Attention : Ne pas jeter cet ensemble car il servira lors de la reconversion en VP



KIT SOCIETE ARRET DE CHARGES

c) Conditionner les ceintures de sécurités



**SACHET
PLASTIQUE
QTE : 2**

d) Démonter les garnitures latérales



**SACHET
PLASTIQUE
QTE : 2**



e) Repositionner les garnitures

f) Remettre les vis d'origine des ceintures



ATTENTION :

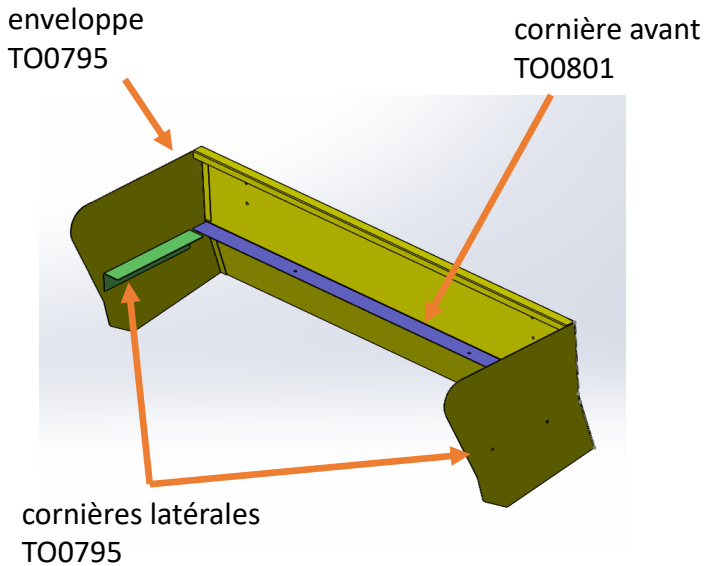
DANS TOUS LES CAS, POUR LE CONDITIONNEMENT DES CEINTURES IL EST IMPERATIF DE LAISSER 50 cm DE GARDE POUR EVITER LE BLOCAGE DEFINITIF DU SYSTEME D'ENROULEUR.

**L' HABITACLE DOIT ETRE DANS CETTE CONFIGURATION
POUR MONTER L' ARRET DE CHARGES**



KIT SOCIETE ARRET DE CHARGES

5) Mise en place des cornières latérales et avant TO0780 et TO0801 sur l'enveloppe TO0795



Ceci a l'aide de 7 Vis poêliers M6x16 et 7 écrous tansilock M6



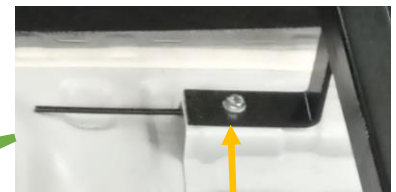
REF PLOVP616 N
Qté : 7



REF PLOCL6
Qté : 7

6) Mise en place des consoles support structure S0800

Fixer les consoles support à l'aide de 2 vis d'origine , 2 vis poêlier 6 x 16 Z et 2 tige fixation support S0807



REF S0807
Qté : 2



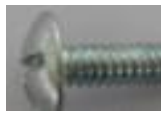
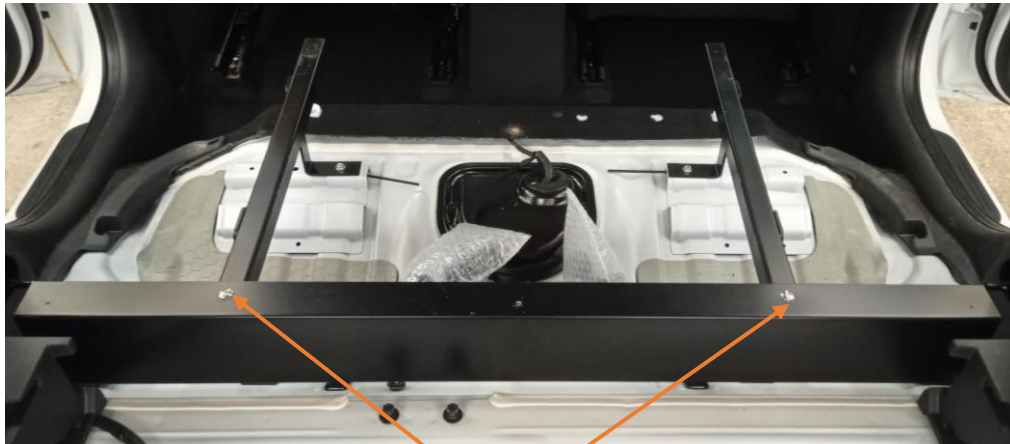
REF PLOVP 616 Z
Qté : 2

Vis d'origine

KIT SOCIETE ARRET DE CHARGES

7) Mise en place de l'équerre de finition T00799

La fixer à l'aide des 2 Vis poêlier 6 x 16 Z

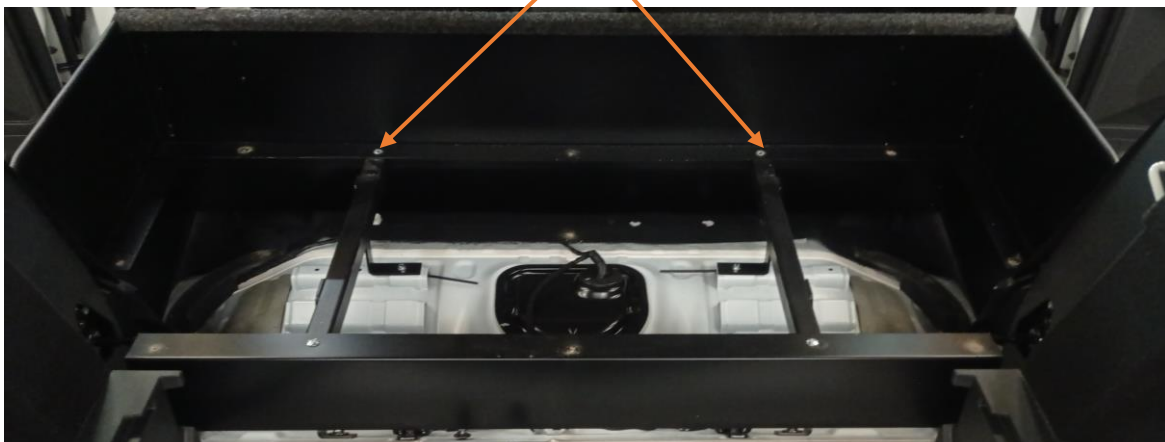


REF PLOVP 616 Z
Qté : 2

8) Mise en place de l'enveloppe T00795

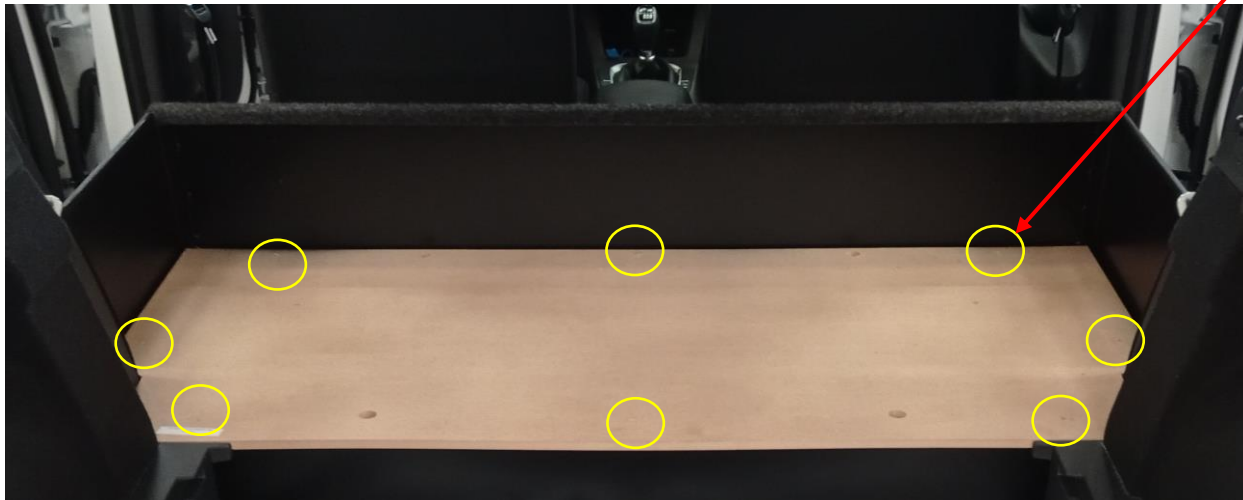


REF PLOVP 616 Z
Qté : 2



KIT SOCIETE ARRET DE CHARGES

9) Mise en place du plancher B0803



Vis autoforante
FOR 925
Qté : 8

10) Montage du plancher d'origine



Plancher d'origine

KIT SOCIETE ARRET DE CHARGES

11) Mise en place de la moquette M0804



Moquette M0804

12) Mise en place de 2 anneaux d'arrimage

Fixation des 2 anneaux d'arrimage
avec 2 vis poêlier M6x16 Z



REF PLOVP 616 Z
Qté : 2



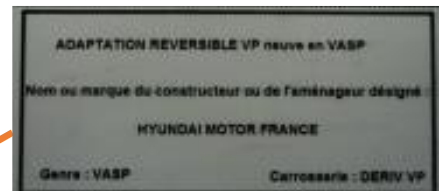
Anneaux d'arrimage
Qté : 2

KIT SOCIETE ARRET DE CHARGES**13) Coller la plaque de transformation :**

Depuis le 1^{er} Juillet 2015, date d'entrée en vigueur de l'arrêté du 7 Novembre 2014, il n'y a plus ni plaque de tare ni plaque de chargement à apposer sur un véhicule transformé en VASP

**LA PLAQUE AUTOCOLLANTE EST EXPEDIEE AVEC LE KIT.
(DANS LE SACHET DE VISSERIE)**

COLLER LA PLAQUE DE TRANSFORMATION A PROXIMITE DE LA PLAQUE CONSTRUCTEUR

**14) Nettoyer le véhicule**



MARQUE DU VEHICULE :	
TYPE DU VEHICULE :	
N° de CLEF du VEHICULE :	

IFAB111
INDICE A

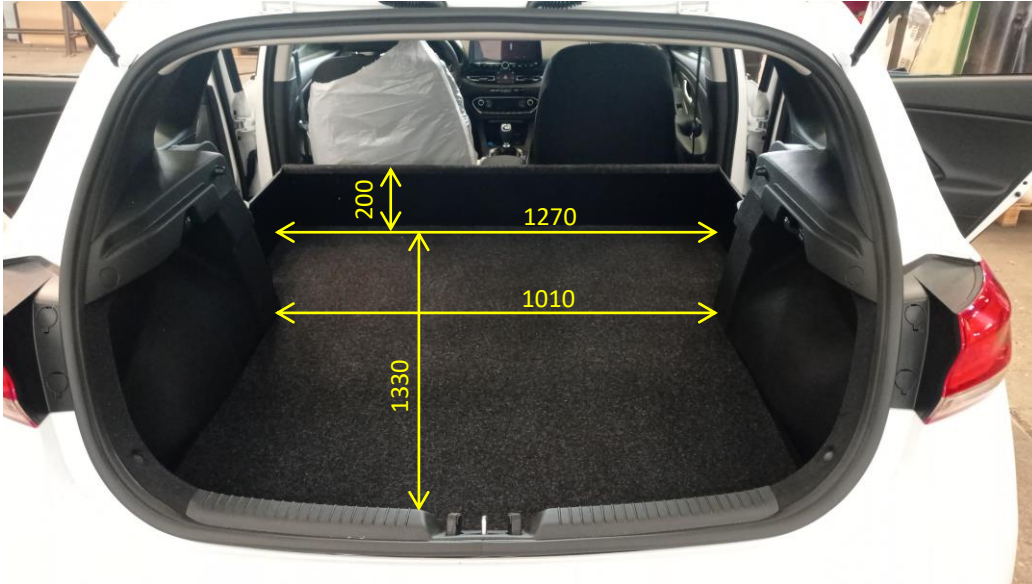
	OPERATION	Conforme C	Non conforme NC	OBSERVATIONS
1	RECEPTION DU VEHICULE VERIFIER N° SERIE	C	NC	
2	CONTRÔLE DU KIT	C	NC	
3	PRESENCE NOTICE MONTAGE	C	NC	
4	DEMONTAGE des EQUIPEMENTS SELON MODE OPERATEUR	C	NC	
5	PREPARATION DE L'HABITACLE Ex : vis pastilles joints	C	NC	
6	MONTAGE STRUCTURE METALLIQUE ARRET DE CHARGE	C	NC	
7	FIXATION DU PLANCHER SELON COUPLE DE SERRAGE	C	NC	
8	POSE DE LA MOQUETTE VERIFIER L'ETAT	C	NC	
9	INSTALLATION ELEMENTS FINITION Vérifier : caches, carres de moquette, anneau arrimage	C	NC	
10	POSE DE L'ETIQUETTE VASP	C	NC	
11	NETTOYAGE DU VEHICULE	C	NC	

NOM DU MONTEUR :	
DATE DE L'INTERVENTION :	
SIGNATURE DU MONTEUR :	

CACHET DU CARROSSIER / GARAGISTE :

KIT SOCIETE ARRET DE CHARGES

**ATTENTION : Les cotes de chargement sont données
Sans les banquettes arrières**



(750) hauteur intérieure plancher / plafond

Masse ensemble banquette : 29 Kg

Masse ensemble Kit société : 25 Kg