

REF DU DOCUMENT : N0766 SUZ30012017 CEL

IFAB112

M.A.J Le :

Indice de modif :

Nom dessinateur :

Th. Prestaut








SUZUKI CELERIO AVK 310 MODELE 2017
KIT SOCIETE
NOTICE DE MONTAGE



COMPOSITION DU COLIS

REF	DESIGNATION	QTE
TO0750	ENVELOPPE ARRET DE CHARGE	1
S0756	STRUCTURE SUPPORT ENVELOPPE ET PLANCHER	2
B0762	PLANCHER AVANT GAUCHE	1
B0761	PLANCHER AVANT DROIT	1
B0760	TRAPPE ROUE DE SECOURS	1
M0770	MOQUETTE	1
N0766	NOTICE DE MONTAGE	1
M0770	MOQUETTE	1
V0769	SACHET VISSERIE (VOIR COMPOSITION TABLEAU CI-DESSOUS)	1

Composition du sachet de visserie :

REF ARTICLE	DESIGNATION	QTE	PHOTO
PLOVTF6X40	VIS TETE FRAISEE 6 X 40	4	
PLOVTF6X20	VIS TETE FRAISEE 6 X 20	6	
FOR791	ECROU CAGE	6	
FOR925	VIS PLANCHER AUTOPERFO	8	
////	PLAQUE TRANSFORMATION VASP	1	

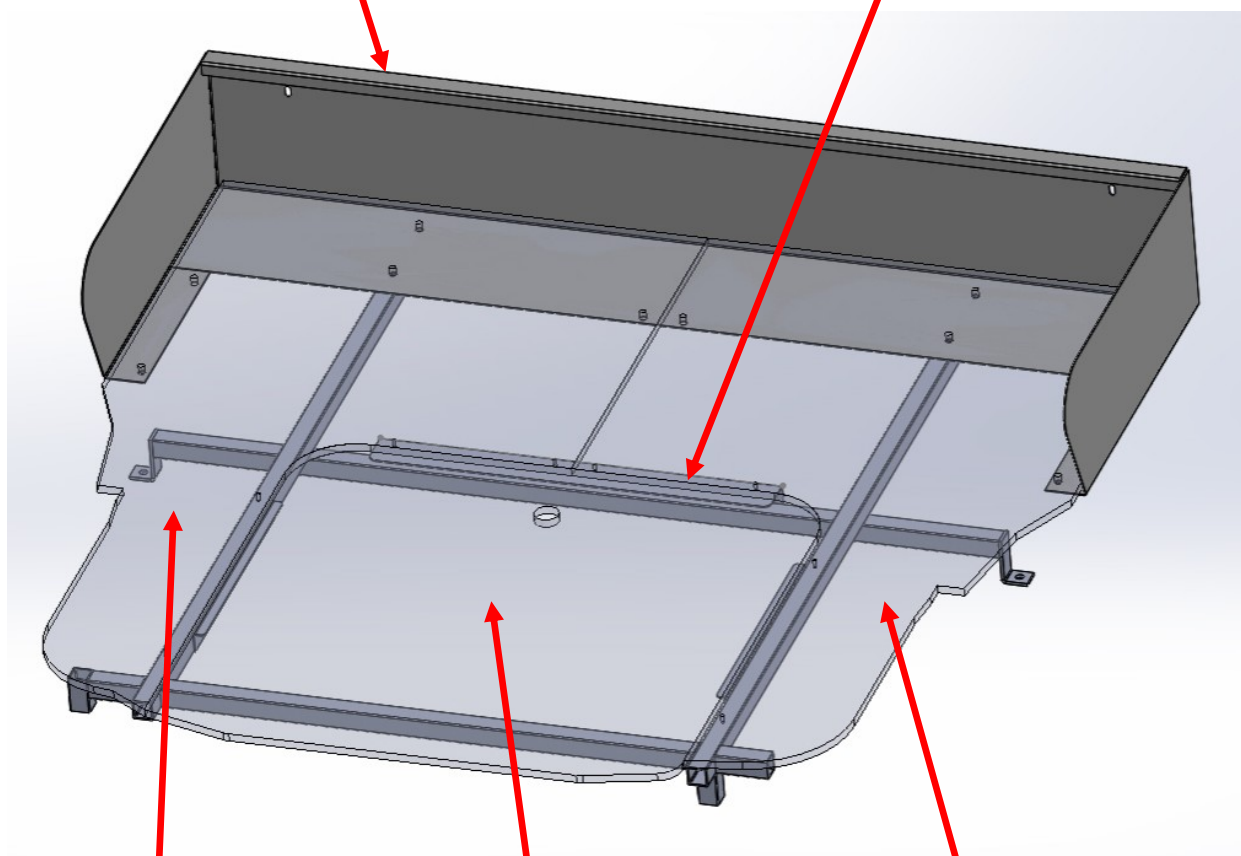


REF DU DOCUMENT : N0766 SUZ30012017 CEL

KIT SOCIETE ARRET DE CHARGE

ENVELOPPE ARRET DE CHARGE REF TO0750

STRUCTURE SUPPORT ARRET DE CHARGE REF S0756



PLANCHER AV GAUCHE REF B0762

PLANCHER AV DROIT REF B0761

TRAPPE ROUE DE SECOURS REF B0760

- 1) Réceptionner le véhicule et vérifier le N° de série .
Placer le véhicule sur une aire de travail propre et stable.
- 2) Contrôler le kit .
- 3) Lire la notice de montage.
- 4) Démontez les équipements dans l'ordre suivant :
 - a) Démontez la plage arrière
 - b) Démontez les assises et les dossiers
 - c) Démontez les aménagements Du coffre .
 - e) Démontez les garnitures latérales
 - f) Démontez les ceintures



Le véhicule doit être dans cette configuration pour recevoir la structure de l'arrêt de charge



Ne pas oublier de remettre les 2 bouchons

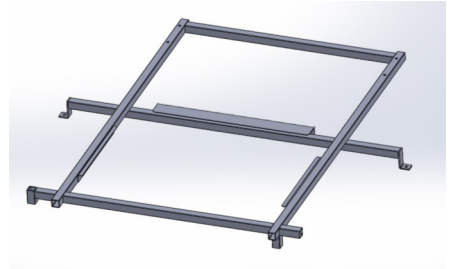




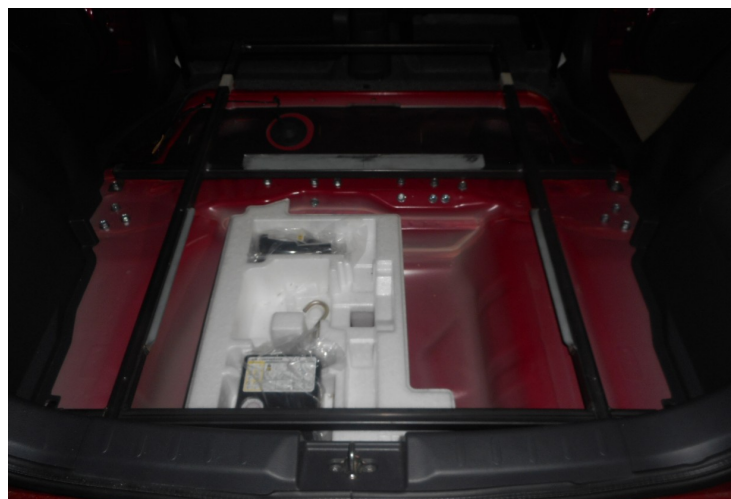
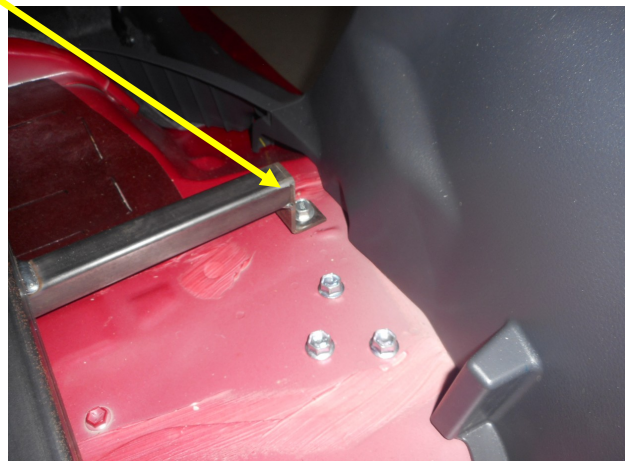
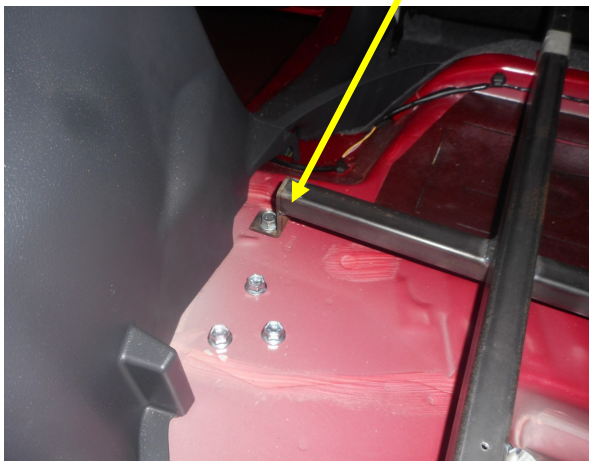
KIT SOCIETE ARRET DE CHARGE

5) Monter la structure dans l'ordre suivant:

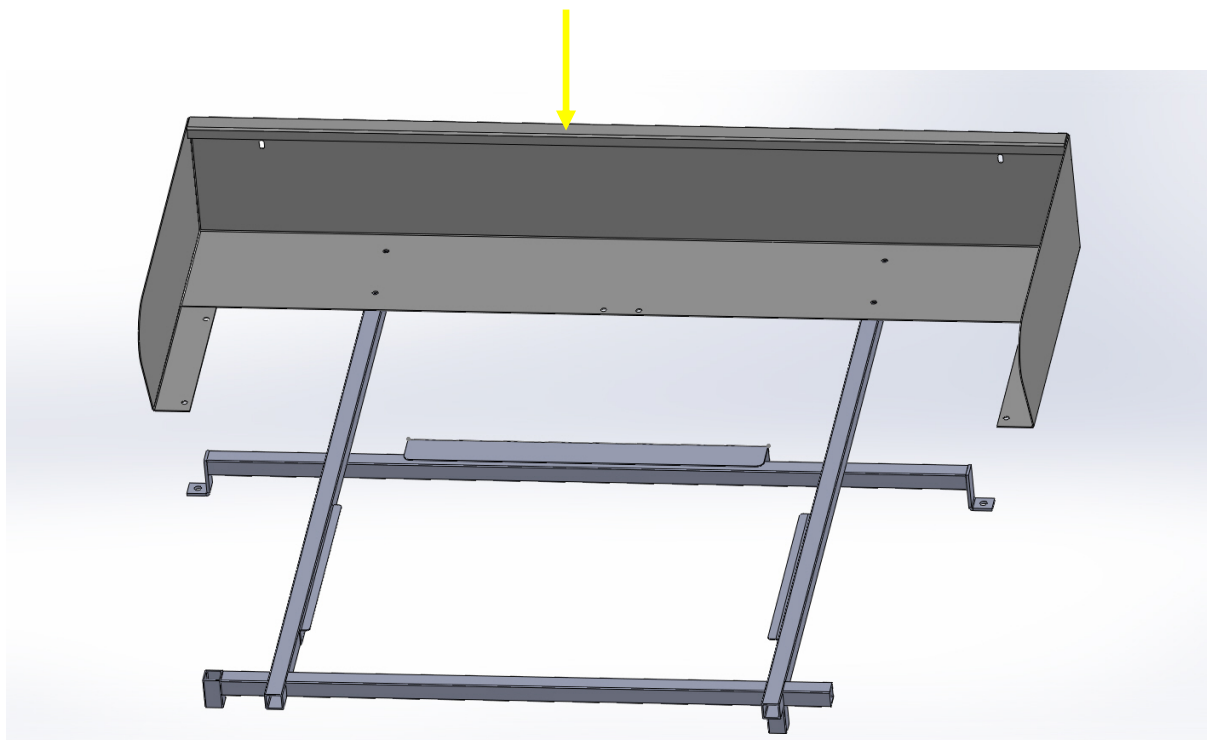
a) Présenter la structure REF S0756 .



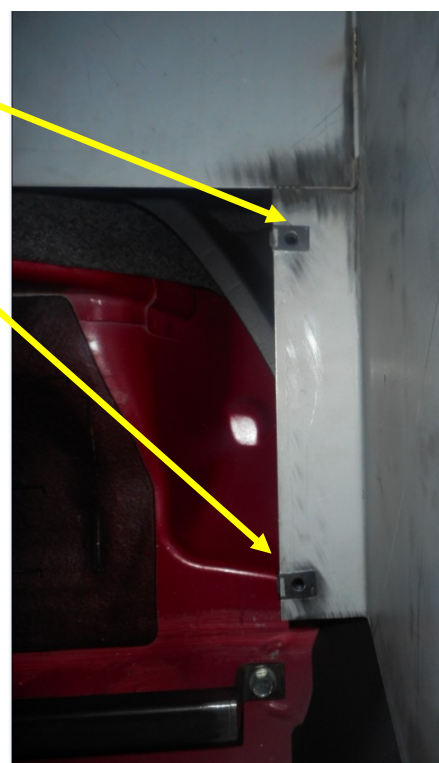
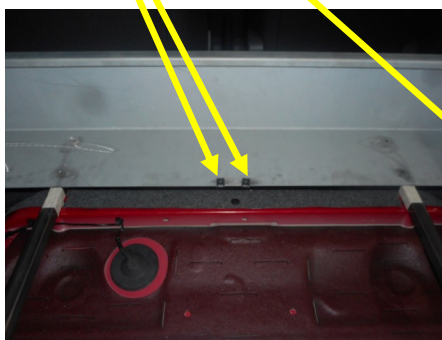
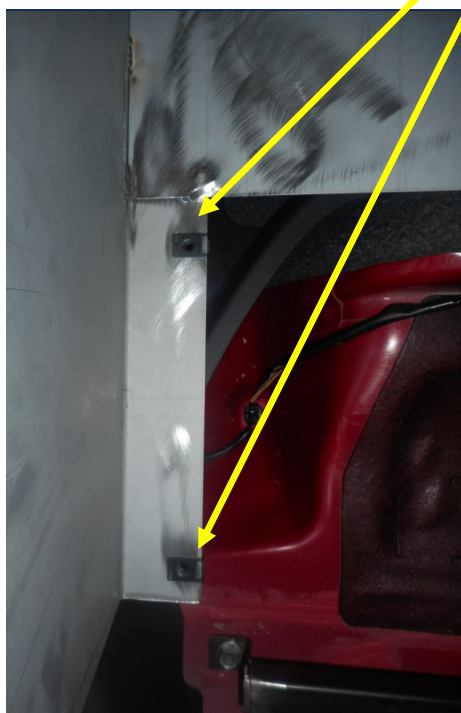
b) Fixer la structure en utilisant les vis d'origine.



c) Positionner l'enveloppe REF TO0750 sans la fixer

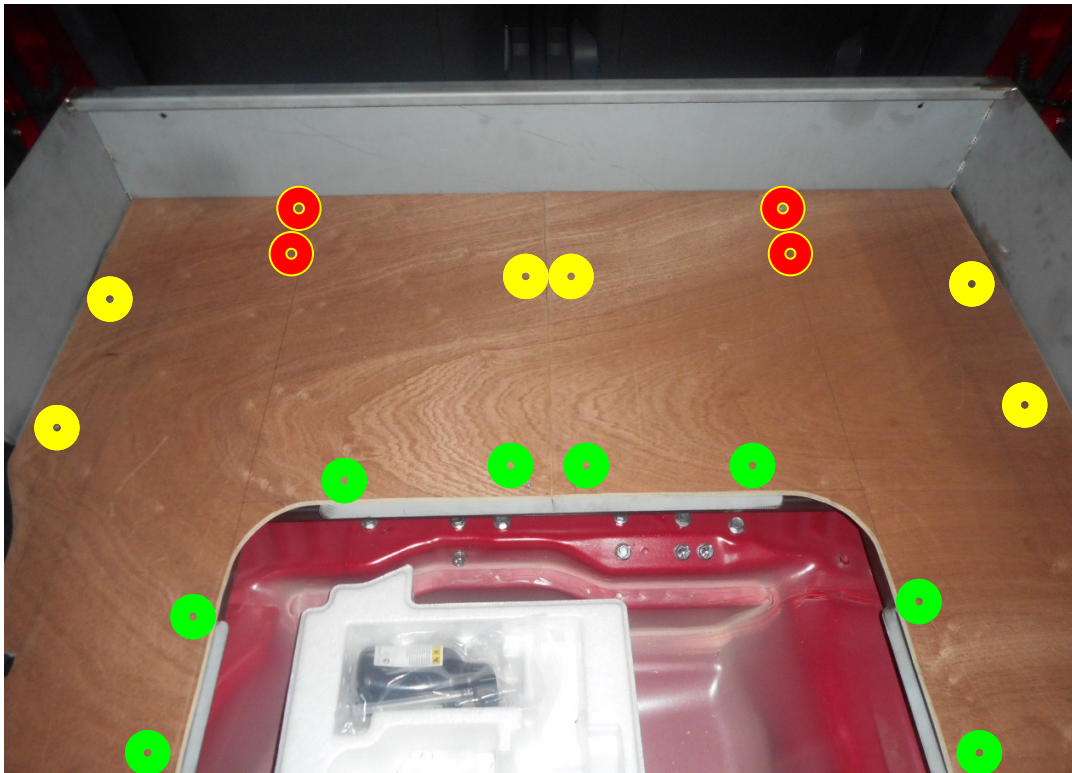


d) Placer les écrous « cage » (qte6)



e) Positionner la partie gauche du plancher , puis la partie droite .

f) Serrer les différentes vis (voir légende) .



- VIS TETE FRAISEE REF PLOVTF6X20 QTE 6
- VIS TETE FRAISEE REF PLOVTF6X40 QTE 4
- VIS AUTOPERF REF FOR925 QTE 8



g) Positionner la trappe .



h) Positionner la moquette .



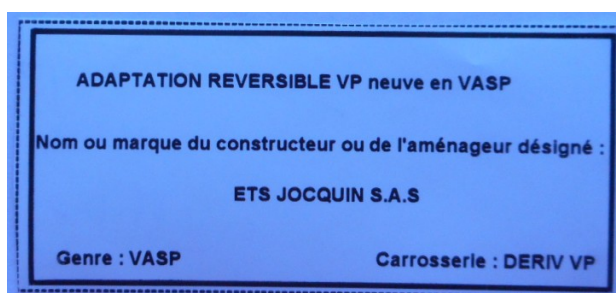


6) Coller la plaque de transformation :

Depuis le 1^{er} Juillet 2015 , date d'entrée en vigueur de l'arrêté du 7 Novembre 2014 , il n'y a plus ni plaque de tare ni plaque de chargement a apposer sur un véhicule transformé en VASP.

**LA PLAQUE AUTOCOLLANTE EST EXPEDIEE AVEC LE KIT .
(DANS LE SACHET DE VISSERIE)**

COLLER LA PLAQUE DE TRANSFORMATION A PROXIMITE DE LA PLAQUE CONSTRUCTEUR.



7) Nettoyer le véhicule.



MARQUE DU VEHICULE :	
TYPE DU VEHICULE :	
N° de CLEF du VEHICULE :	

IFAB111

INDICE A

	OPERATION	Conforme	Non conforme	OBSERVATIONS
		C	NC	
1	RECEPTION DU VEHICULE VERIFIER N° SERIE	C	NC	
2	CONTRÔLE DU KIT	C	NC	
3	PRESENCE NOTICE MONTAGE	C	NC	
4	DEMONTAGE des EQUIPEMENTS SELON MODE OPERATEUR	C	NC	
5	PREPARATION DE L'HABITACLE Ex : vis pastilles joints	C	NC	
6	MONTAGE STRUCTURE METALLIQUE ARRET DE CHARGE	C	NC	
7	FIXATION DU PLANCHER SELON COUPLE DE SERRAGE	C	NC	
8	POSE DE LA MOQUETTE VERIFIER L'ETAT	C	NC	
9	INSTALLATION ELEMENTS FINITION Vérifier : caches, carres de moquette, anneau arrimage	C	NC	
10	POSE DE L'ETIQUETTE VASP	C	NC	
11	NETTOYAGE DU VEHICULE	C	NC	

NOM DU MONTEUR :	
DATE DE L'INTERVENTION :	
SIGNATURE DU MONTEUR :	

CACHET DU CARROSSIER / GARAGISTE :

