

M.A.J Le : 20/02/2017  
Indice de modif : Création  
Nom dessinateur : JR



# **TOYOTA C-HR HYBRIDE 122 CH KIT SOCIETE NOTICE DE MONTAGE**



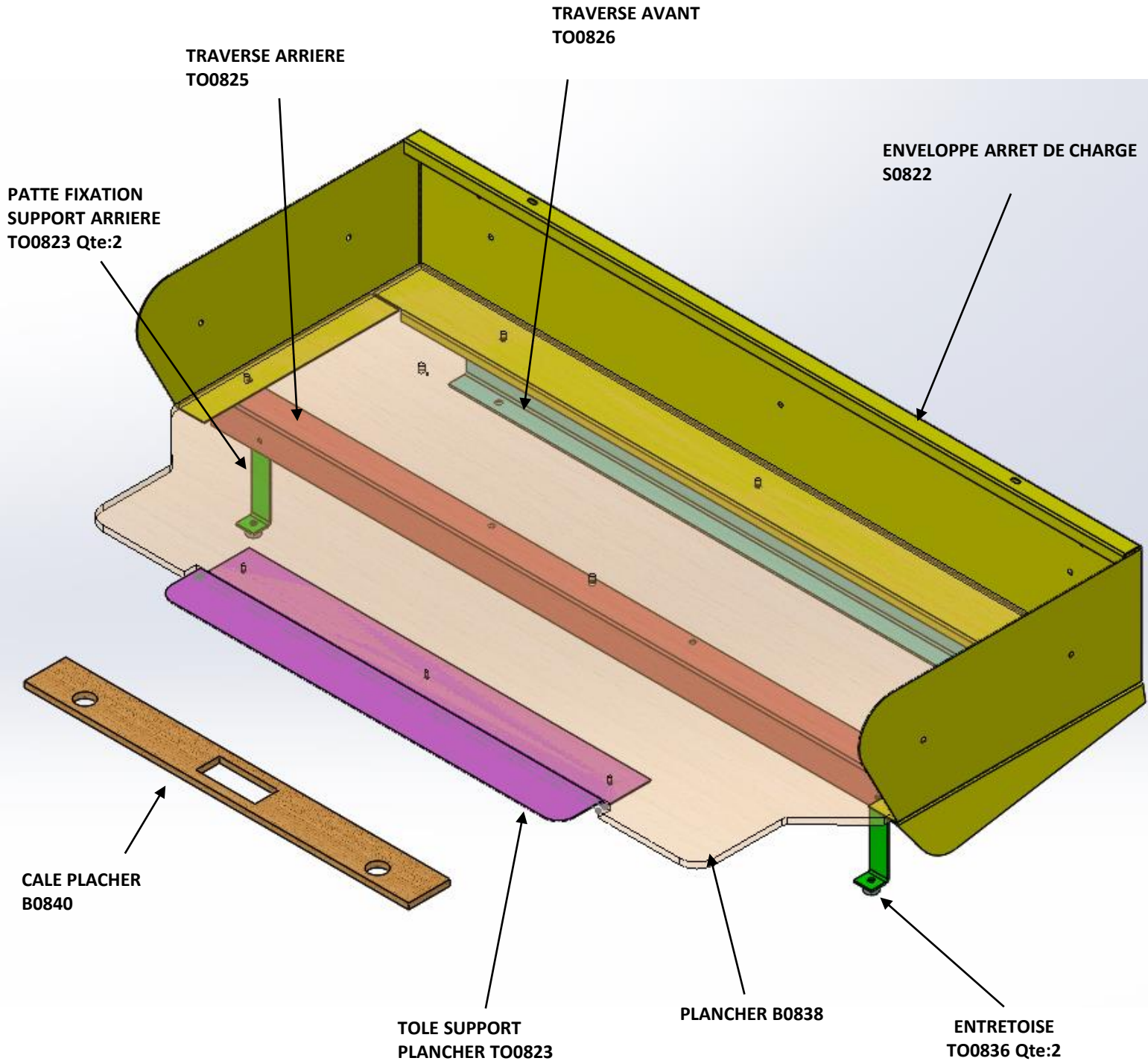
## COMPOSITION DU COLIS

REF	DESIGNATION	QTE
S0822	ENVELOPPE ARRET DE CHARGE	1
TO0826	TRAVERSE AVANT	2
TO0828	TRAVERSE ARRIERE	1
TO0823	PATTE FIXATION SUPPORT ARRIERE	2
TO0824	TOLE SUPPORT PLANCHER	1
B0838	PLANCHER	1
B0840	CALE PLANCHER	1
M0835	MOQUETTE	1
V0834	SACHET DE VISSERIES	1
N0833	NOTICE DE MONTAGE	1

## Composition du sachet de visserie

REF ARTICLE	DESIGNATION	QTE	PHOTO
PLOVP616 Z	VIS POELIER 6 X 16 Z	4	
PLOVTF6X30	VIS FIXATION PLANCHER	6	
PLOCL6	ECROU TENSILOCK M6	2	
TU0836	ENTRETOISE	2	
PLOVH8X30	VIS TETE HEXA 8X30	2	
REF 1803	CARRE MOQUETTE AUTOCOLLANTE 150X150	2	
PLOMU8	RONDELLE PLATE	4	
PLOVH8X20	VIS TETE HEXA 8X20	2	
PLOT8	RONDELLE TOLIER	2	
PLOCL8	ECROU TENSILOCK 8	2	
DEC416	RIVET	3	
FOR971	AGRAFE M6	6	
ANNEAU ARRIMAGE	ACIER GALVA	2	
FOR 285	RILSAN	2	
SACHET	SACHET PLASTIQUE	2	
	DOUBLE FACES	2	
	Plaque autocollante de Transformation VASP	1	

# KIT SOCIETE ARRET DE CHARGES



## KIT SOCIETE ARRET DE CHARGES

- 1) Réceptionner le véhicule et vérifier le N° de série.  
Placer le véhicule sur une aire de travail propre et stable
- 2) Contrôler le kit
- 3) Lire la notice de montage téléchargé sur le site [jocquin.com](http://jocquin.com)

### ATTENTION :

LA BATTERIE DU VEHICULE DOIT IMPERATIVEMENT ETRE DEBRANCHEE  
PENDANT LA DUREE DE L'INTERVENTION

- 4) Démontez les équipements dans l'ordre suivant :

- a) Démontez la banquette arrière  
et les dossiers





## KIT SOCIETE ARRET DE CHARGES

### b) Démonter les garnitures latérales

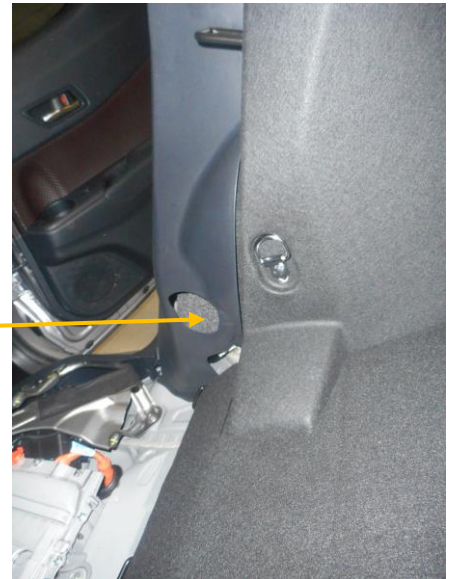


SACHET  
PLASTIQUE  
QTE : 2

### c) Conditionner les ceintures de sécurités



CARRE  
MOQUETTE  
QTE : 2



### d) Repositionner les garnitures

**ATTENTION :**

**DANS TOUS LES CAS, POUR LE CONDITIONNEMENT DES CEINTURES IL EST IMPERATIF DE LAISSER 50 cm DE GARDE POUR EVITER LE BLOCAGE DEFINITIF DU SYSTEME D'ENROULEUR.**

**L' HABITACLE DOIT ETRE DANS CETTE CONFIGURATION  
POUR MONTER L' ARRET DE CHARGES**

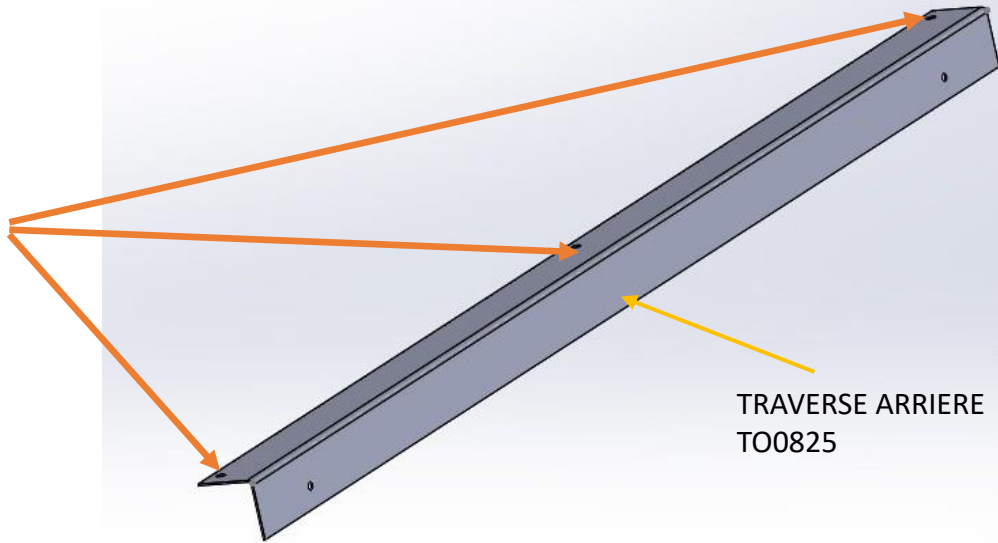


## KIT SOCIETE ARRET DE CHARGES

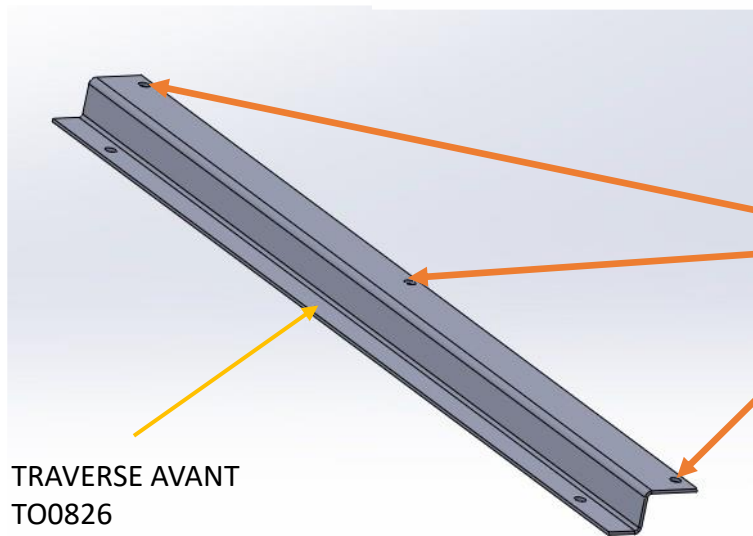
5) Fixer les agrafes sur la traverse arrière TO0825 et avant TO0826



REF FOR 791  
Qté : 3



TRAVERSE ARRIERE  
TO0825

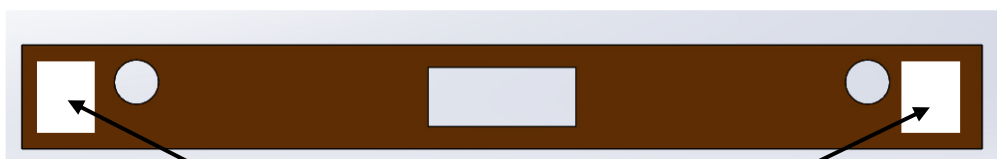


TRAVERSE AVANT  
TO0826



REF FOR 791  
Qté : 3

6) Coller le double faces sur la cale B0840

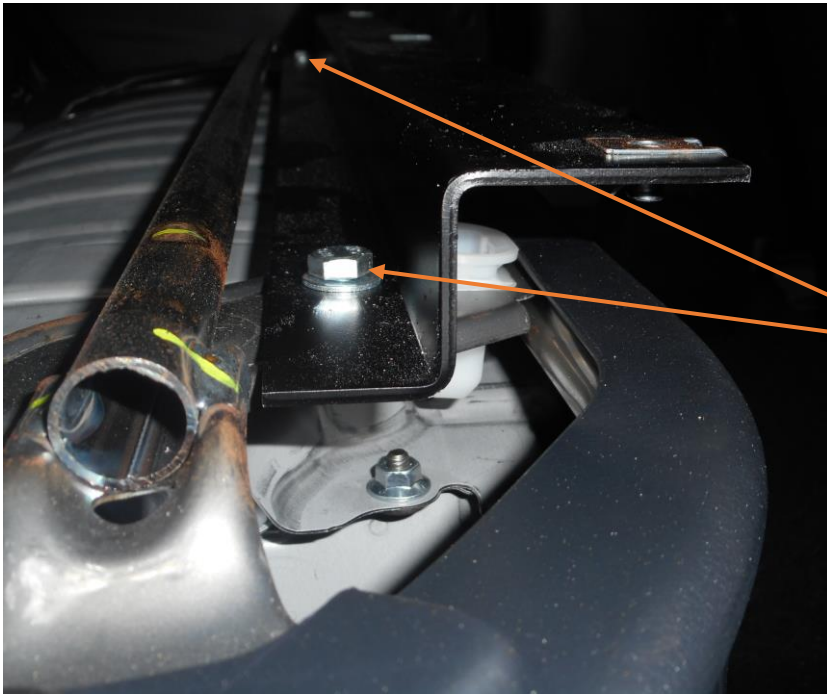


DOUBLE FACES



## KIT SOCIETE ARRET DE CHARGES

### 7) Fixer la traverse avant TO0826



Vis hexa 8X20  
PLOVH8X20  
Qté : 2



Rondelle  
PLOMU8  
Qté : 2



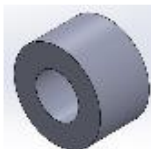
Rondelle Tôlier  
PLOT8  
Qté : 2



Ecrou tensilock 8  
PLOCL8  
Qté : 2

### 8) Fixer les pattes fixation support arrière TO0823

Positionner les entretoises TU0836 puis visser les pattes TO0823



Entretoise  
TU0836  
Qté : 2



Vis hexa 8x30  
PLOVH8X30  
Qté : 2

Rondelle  
PLOMU8  
Qté : 2

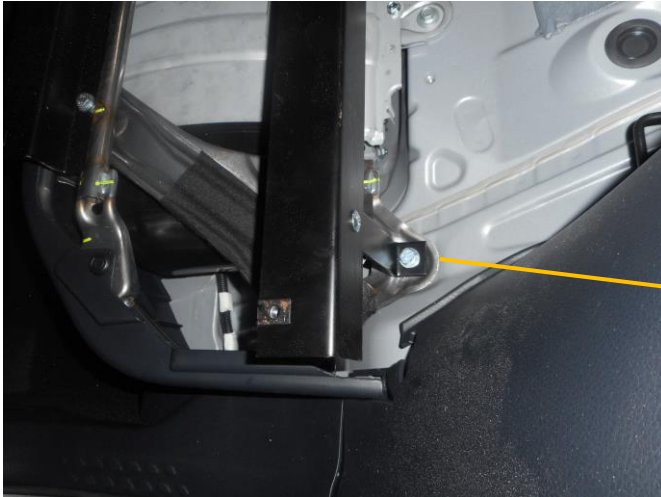


## KIT SOCIETE ARRET DE CHARGES

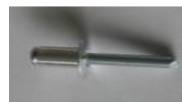
### 9) Fixer la traverse arrière TU0828

Vis Poëlier  
PLOVP 6X16 Z  
Qté : 2

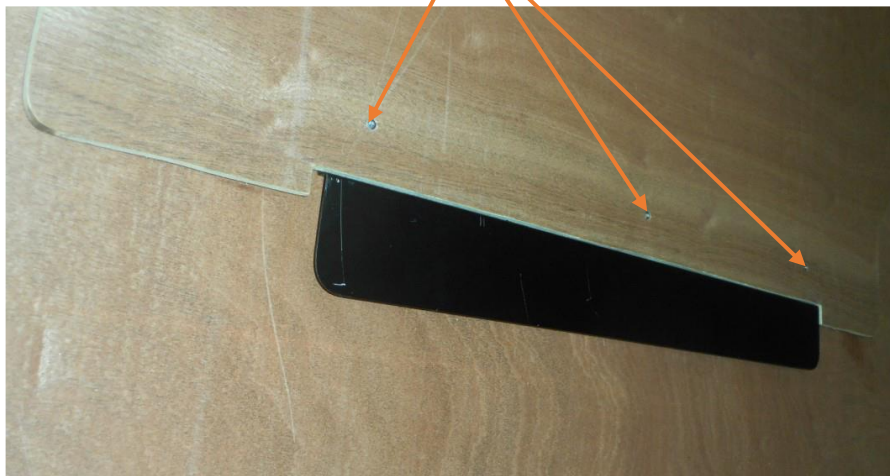
Ecrou tensilock 6  
PLOCL6  
Qté : 2



### 10) Fixer la tôle support plancher TO0824 sur le plancher



Rivet  
DEC416  
Qté : 3



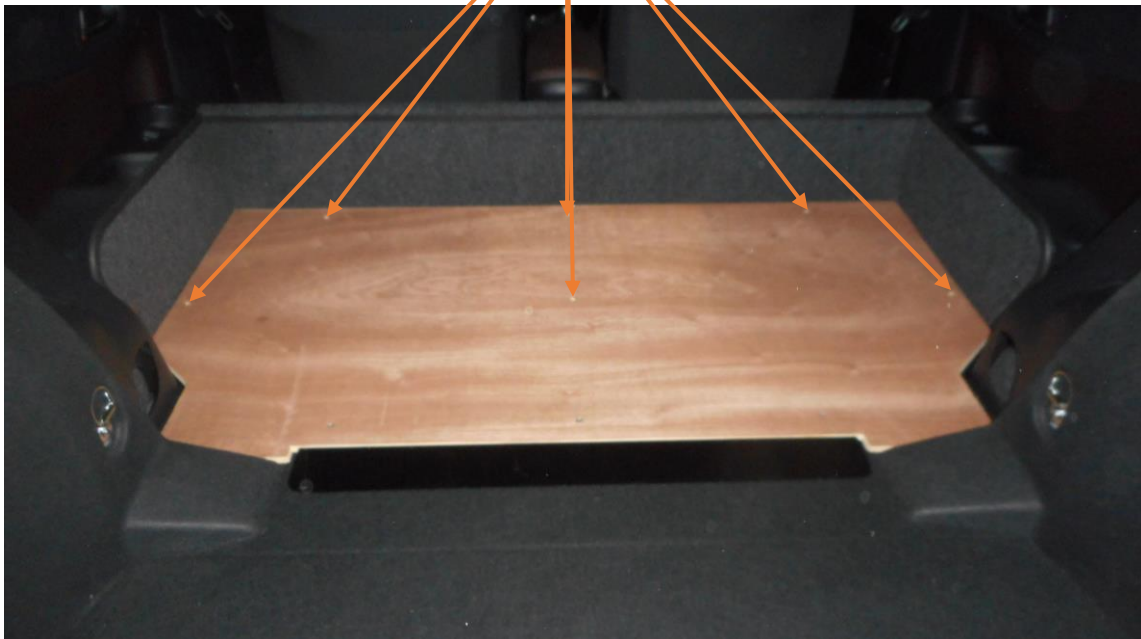
## KIT SOCIETE ARRET DE CHARGES

**11 )** Coller la cale B0840 sur le véhicule



**12 )** Positionner l'arrêt de charge puis le plancher et fixer à l'aide des vis fixation

Vis fixation plancher  
PLOVTF6X30  
Qté : 6





## KIT SOCIETE ARRET DE CHARGES

### 13 ) Mise en place de la moquette M2965



Moquette M0835

### 14) Mise en place de 2 anneaux d'arrimage

Fixation des 2 anneaux d'arrimage  
avec 2 vis poêlier M6x16



REF PLOVP 616 Z  
Qté : 2



Anneaux d'arrimage  
Qté : 2



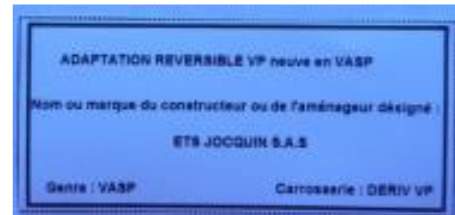
## KIT SOCIETE ARRET DE CHARGES

**15 )** Coller la plaque de transformation :

Depuis le 1<sup>er</sup> Juillet 2015, date d'entrée en vigueur de l'arrêté du 7 Novembre 2014, il n'y a plus ni plaque de tare ni plaque de chargement à apposer sur un véhicule transformé en VASP

**LA PLAQUE AUTOCOLLANTE EST EXPEDIEE AVEC LE KIT.  
(DANS LE SACHET DE VISSERIE)**

COLLER LA PLAQUE DE TRANSFORMATION A PROXIMITE DE LA PLAQUE CONSTRUCTEUR



**16 )** Nettoyer le véhicule



MARQUE DU VEHICULE :	
TYPE DU VEHICULE :	
N° de CLEF du VEHICULE :	

IFAB111  
INDICE A

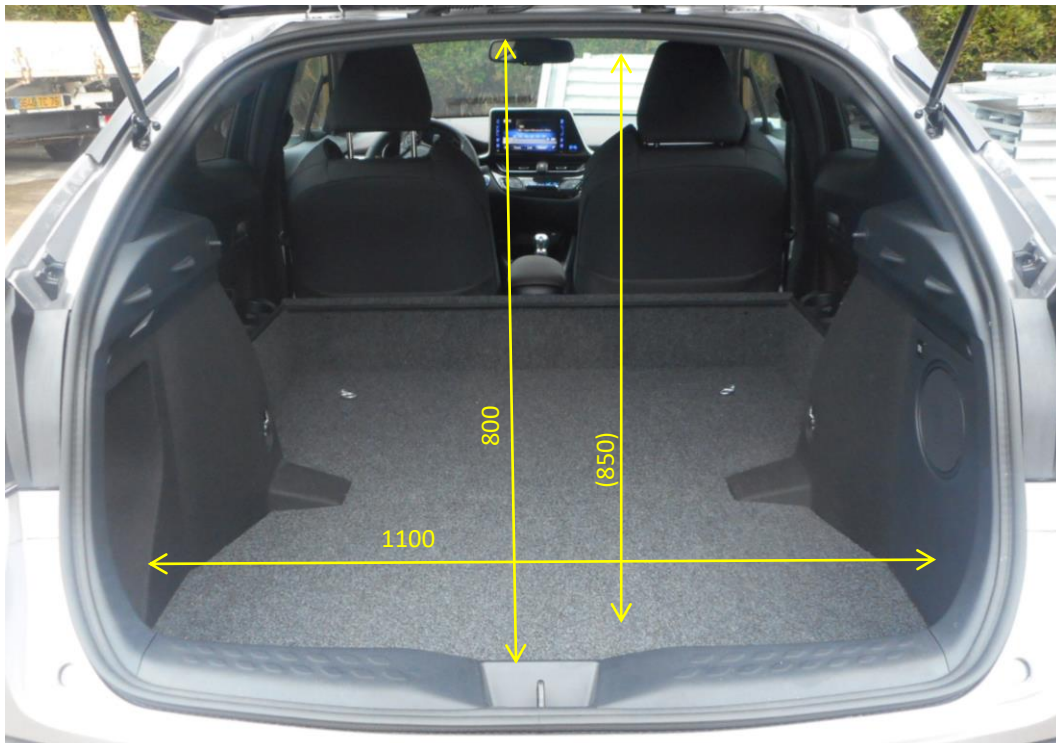
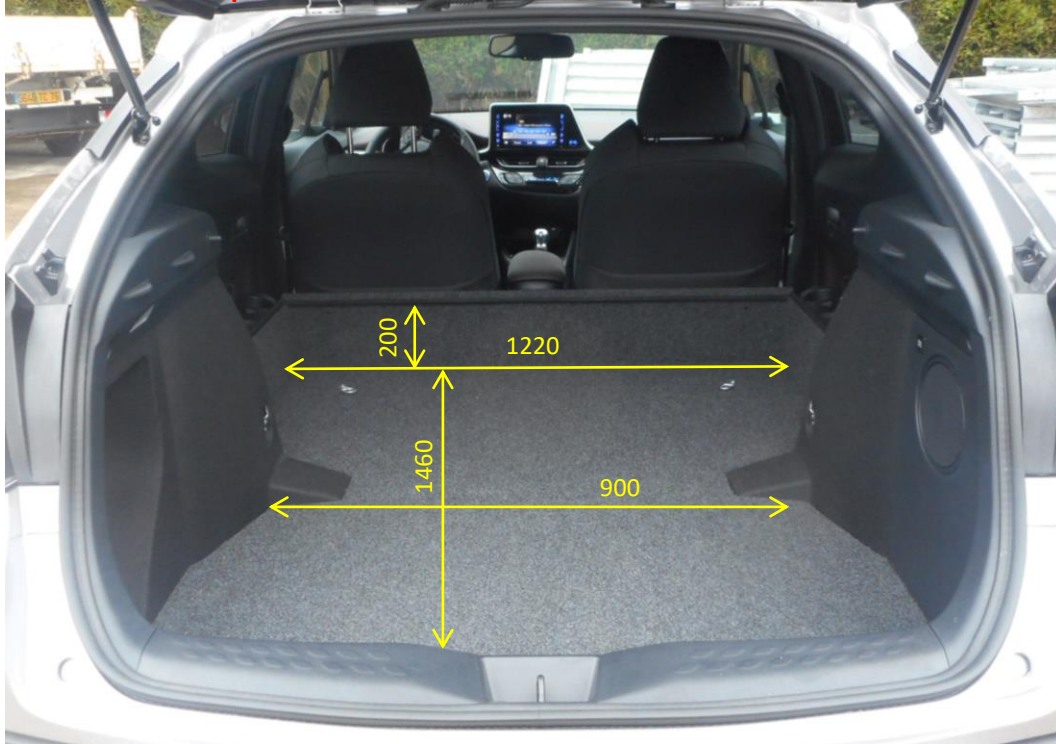
	OPERATION	Conforme C	Non conforme NC	OBSERVATIONS
1	RECEPTION DU VEHICULE VERIFIER N° SERIE	C	NC	
2	CONTRÔLE DU KIT	C	NC	
3	PRESENCE NOTICE MONTAGE	C	NC	
4	DEMONTAGE des EQUIPEMENTS SELON MODE OPERATEUR	C	NC	
5	PREPARATION DE L'HABITACLE Ex : vis pastilles joints	C	NC	
6	MONTAGE STRUCTURE METALLIQUE ARRET DE CHARGE	C	NC	
7	FIXATION DU PLANCHER SELON COUPLE DE SERRAGE	C	NC	
8	POSE DE LA MOQUETTE VERIFIER L'ETAT	C	NC	
9	INSTALLATION ELEMENTS FINITION Vérifier : caches, carres de moquette, anneau arrimage	C	NC	
10	POSE DE L'ETIQUETTE VASP	C	NC	
11	NETTOYAGE DU VEHICULE	C	NC	

NOM DU MONTEUR :	
DATE DE L'INTERVENTION :	
SIGNATURE DU MONTEUR :	

CACHET DU CARROSSIER / GARAGISTE :

## KIT SOCIETE ARRET DE CHARGES

**ATTENTION : Les cotes de chargement sont données  
Sans les banquettes arrières**



( 850 ) hauteur intérieure plancher / plafond

Masse ensemble banquette : 22 Kg

Masse ensemble Kit société : 20 Kg