

M.A.J Le : 14/11/2022
Indice de modif : Ind A
Nom dessinateur : JR



**SSANGYONG RODIUS SOCIETE
MODELE 2005**



SSANGYONG RODIUS SOCIETE MODELE 2005

EXPEDITION EN KIT

REF	DESIGNATION	NB
S.R.O.S 1001	NOTICE DE MONTAGE	1
S.R.O.S 1002	PLANCHER (EN 3 PARTIES)	1
S.R.O.S 1003	ARRET DE CHARGE MOQUETE	1
PS 105	SUPPORT CRIC	1
S.R.O.S 201	SUPPORT CACHE CEINTURE	1
S.R.O.S 1004	TAPIS DE FOND	1
S.R.O.S 1005	KIT FIXATION	1
	COMPRENANT : 14 RIVETS 4.8 x 21 GT REF : DEC 7320 28 BOUCHONS GM REF : NIO RET 1234 4 VIS POELIERS M6 x 30 REF : PLO VP 6 x 30 6 VIS POELIERS M6 x 16 REF : PLO VP 6 x 16 2 RONDELLES PLATES Ø 6 REF : PLO MU 6 2 ECROUS NILSTOP M6 REF : PLO ECD 6 4 PONTETS RABATABLES REF : BOY 143250 2 RIVETS 4 x 12 REF : DEC 412	



SSANGYONG RODIUS SOCIETE MODELE 2005

NOTICE DE MONTAGE

A) PREPARATION

- Réceptionner le véhicule et le placer sur une aire de travail
- Déballez le kit et lisez la notice de montage

ATTENTION :

**LA BATTERIE DU VEHICULE DOIT IMPERATIVEMENT ETRE DEBRANCHEE
PENDANT LA DUREE DE L'INTERVENTION.**

B) DEMONTAGE

- Déposer la rangée de siège AR
- Dévisser les 2 sièges intermédiaires
- Déposer la traverse AR en plastique
- Enlever les 2 marches pieds laterales (voir photo 1)



MARCHE PIED A ENLEVER

- Retirer le tapis de fond
- Dévisser l'ensemble des rails de sièges (voir photo 2)



VIS A DEPOSER



CEINTURES A DEPOSER

- Regarnir les côtés
- Enlever le cache supérieur de la ceinture AR (voir photo 4)



CACHE RETIRER

DEPOSER LA CEINTURE ET SON SUPPORT

- Fixer la patte support avec une vis d'origine et visser le cache (voir photo 5 & 6)



PATTE SUPPORT

CACHE D'ORIGINE



- Déposer la trappe de la niche outils et enlever les outils

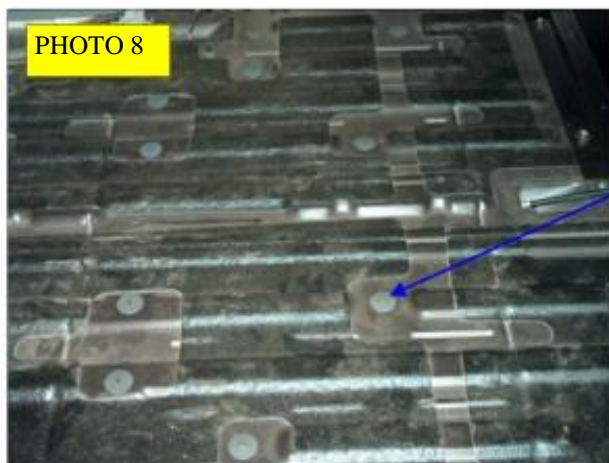
ATTENTION POUR LE CONDITIONNEMENT DES CEINTURES IL EST IMPERATIF DE LAISSER _ 70 cm DE GARDE POUR EVITER LE BLOCAGE DEFINITIF DU SYSTEME D'ENROULEUR .

- Placer l'arrt de charge dans le véhicule et régler
- Fixer l'arrt de charge avec 4 vis d'origine (voir photo 7)



VIS D'ORIGINE

- Boucher l'ensemble des perçages de rail et ceintures avec les bouchons fournis (voir photo 8)



BOUCHON

- Insérer le plancher (partie avant) (voir photo 9)



LA PLATINE EN TOLE DOIT SE TRUVER SOUS LE PLAN-CHER

- Insérer le plancher intermédiaire (Voir photo 10)

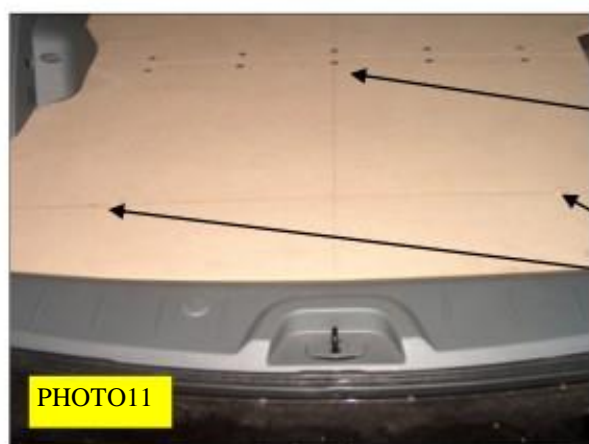
6/9



REUNIR LES 2 PLANCHER PAR RIVETS
4.8 x 21 GT

FIXER LE PLANCHER AVEC 2 VIS M6 x 30
DANS LES PERCAGES DES CROCHETS

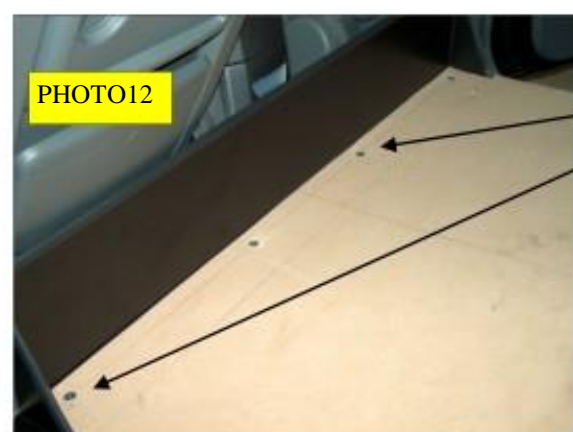
- Insérer le plancher AR (voir photo 11)



REUNIR LES 2 PLANCHER PAR RIVETS
4.8 x 21 GT

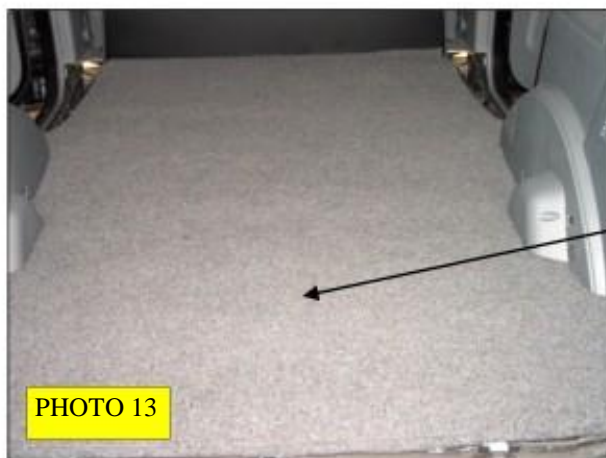
FIXER LE PLANCHER AVEC 2 VIS M6 x 30
DANS LES PERCAGES DES CROCHETS

- Fixer le plancher AV sur l'arrt de charge (voir photo 12)



PERCER Ø 5 EN SE SERVANT DU
PLANCHER COMME GABARIT
RIVETER AVEC 4 RIVETS 4.8 x 21 GT

- Dérouler le tapis de fond
placer les bord sous les garnitures et replacer la traverse AR
en faisant passer la moquette sous celle-ci (voir photo 13)



TAPIS DE FOND

- Remonter les marche-pieds latéraux (voir photo 14)



MARCHE-PIEDS

- Fixer l'avant et l'arrière du tapis en vissant les pontets rabatables (voir photo 15)

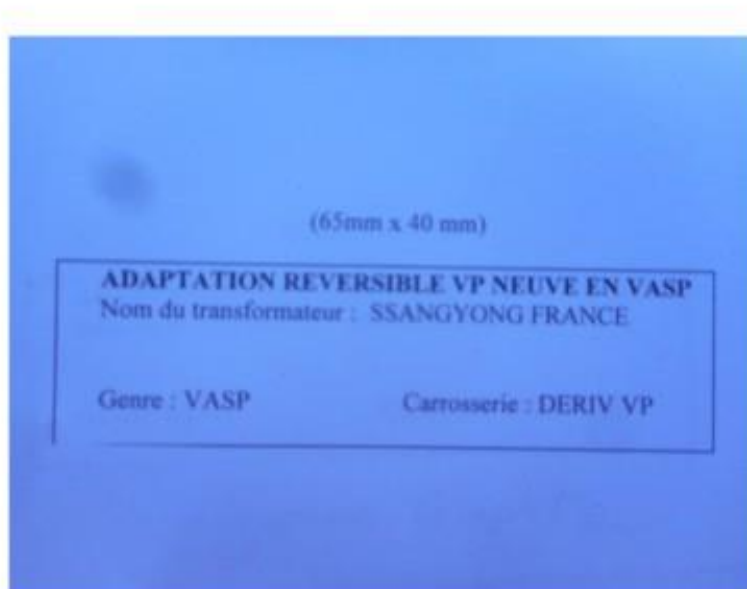


PONTETS RABATABLES + VIS 6 x 16

- Fixer le support cric sur l'avant de l'arrt de charge et placer l'outillage (2 vis poêliers 6 x 16 + rondelles et écrous)
- Nettoyer le véhicule
- Coller la plaque de tare sur le côté droit du véhicule
- Fixer la plaque de transformation sur la traverse avant côté gauche (65 x 40) avec 2 rivets

Coller la plaque de transformation :

Depuis le 1er Juillet 2015 , date d'entrée en vigueur de l'arrêté du 7 Novembre 2014 , il n'y a plus ni plaque de tare ni plaque de chargement a apposer sur un véhicule transformé en VASP



COLLER LA PLAQUE DE TRANSFORMATION A PROXIMITE DE LA PLAQUE

Nettoyer le véhicule



MARQUE DU VEHICULE :	
TYPE DU VEHICULE :	
N° de CLEF du VEHICULE :	

	OPERATION	Conforme C	Non conforme NC	OBSERVATIONS
1	RECEPTION DU VEHICULE VERIFIER N° SERIE	C	NC	
2	CONTRÔLE DU KIT	C	NC	
3	PRESENCE NOTICE MONTAGE	C	NC	
4	DEMONTAGE des EQUIPEMENTS SELON MODE OPERATEUR	C	NC	
5	PREPARATION DE L'HABITACLE Ex : vis pastilles joints	C	NC	
6	MONTAGE STRUCTURE METALLIQUE ARRET DE CHARGE	C	NC	
7	FIXATION DU PLANCHER SELON COUPLE DE SERRAGE	C	NC	
8	POSE DE LA MOQUETTE VERIFIER L'ETAT	C	NC	
9	INSTALLATION ELEMENTS FINITION Vérifier : caches, carres de moquette, anneau arrimage	C	NC	
10	POSE DE L'ETIQUETTE VASP	C	NC	
11	NETTOYAGE DU VEHICULE	C	NC	

NOM DU MONTEUR :	
DATE DE L'INTERVENTION :	
SIGNATURE DU MONTEUR :	

CACHET DU CARROSSIER / GARAGISTE :