

M.A.J Le : 28/04/2022  
Indice de modif : Création  
Nom dessinateur : JR















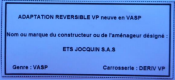
**SUZUKI VITARA  
HYBRIDE SHVS 48V 2022  
KIT SOCIETE  
NOTICE DE MONTAGE**



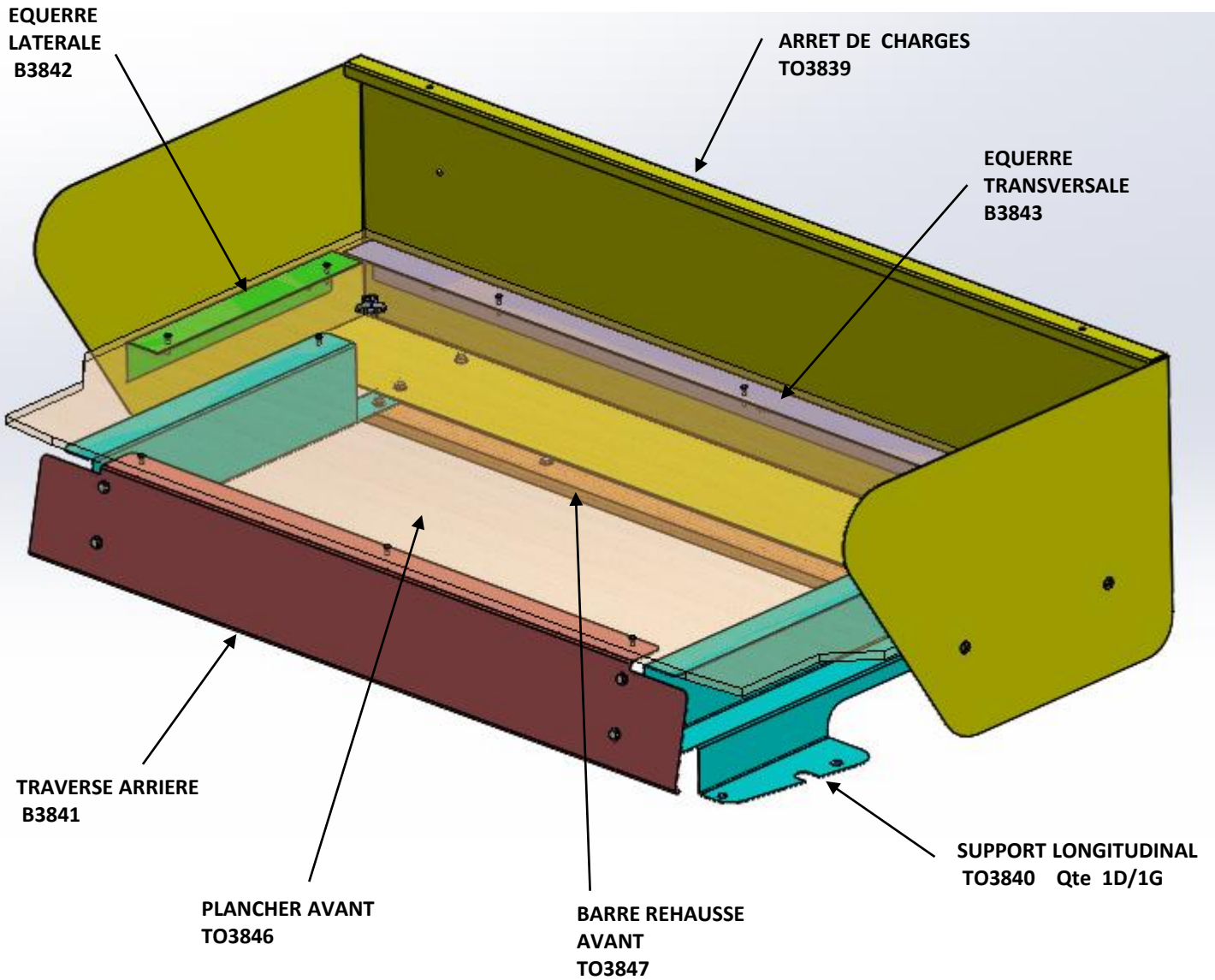
## COMPOSITION DU COLIS

REF	DESIGNATION	QTE
TO3839	ARRET DE CHARGES	1
TO3840	SUPPORT LONGITUDINAL D et G	1D/1G
TO3841	TRAVERSE ARRIERE	1
TO3842	EQUERRE LATERALE	2
TO3843	EQUERRE TRANSVERSALE	1
B3846	PLANCHER AVANT	1
B3847	BARRE REHAUSSE AVANT	1
M3849	MOQUETTE	1
V3851	SACHET DE VISSERIES	1

Composition du sachet de visserie

REF ARTICLE	DESIGNATION	QTE	PHOTO
PLOVP616 Z	VIS POELIER 6x16 Z	2	
PLOVP616 N	VIS POELIER 6x16 N	7	
PLOVH616	VIS HEXAGONALE 6x16	8	
PLOVH625	VIS HEXAGONALE 6x25	2	
PLOVH630	VIS HEXAGONALE 6x30	2	
PLOCL6	ECROU TENSILOCK M6	17	
PLOMU6	RONDELLE Std Ø6	12	
PLOT6	RONDELLE TOLIER Ø6	2	
FOR925	Vis Autoforante 3,9 x 25	12	
ANNEAU ARRIMAGE	ACIER GALVA	2	
FOR200	RILSAN	7	
SACHET	SACHET PLASTIQUE	5	
	Plaque autocollante de Transformation VASP	1	

**KIT SOCIETE ARRET DE CHARGES**



## KIT SOCIETE ARRET DE CHARGES

- 1) Réceptionner le véhicule et vérifier le N° de série.  
Placer le véhicule sur une aire de travail propre et stable
- 2) Contrôler le kit
- 3) Lire la notice de montage

### ATTENTION :

LA BATTERIE DU VEHICULE DOIT IMPERATIVEMENT ETRE DEBRANCHEE  
PENDANT LA DUREE DE L'INTERVENTION

- 4) Démonter les équipements dans l'ordre suivant :

- a) Déposer la plage arrière, le plancher du coffre, puis le coffre à outils et la moquette du coffre.





## KIT SOCIETE ARRET DE CHARGES



### b) Démontage des dossiers arrière.

Basculer les dossiers vers l'avant

D'éclipser le bas arrière des garnitures pour avoir accès aux 4 fixations

Et dévisser les 4 vis tenant les dossiers

Puis sortir les dossiers.



### c) Démontage de l'assise.

Déclipser, les 4 caches des assises



Puis déclipser l'assise sur le devant en tirant vers le haut

Et ensuite venir déposer l'assise



## KIT SOCIETE ARRET DE CHARGES

**d)** Démontage du sous ensemble des charnières des dossiers arrières.



**e)** Démontage des équerres charnières des dossiers droite et gauche ainsi que les accroches ceintures



## KIT SOCIETE ARRET DE CHARGES

### f) Démontage des garnitures latérales pour conditionnement des ceintures de sécurité.

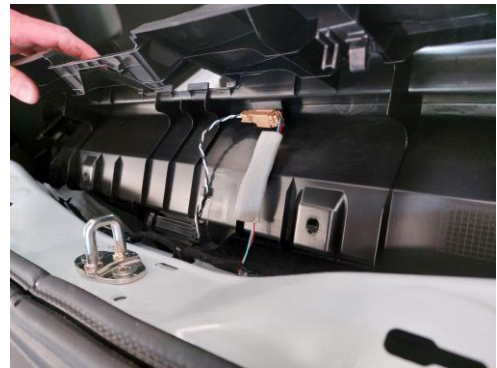
Dans un premier temps, d'éclipser les seuils de porte arrière et enlever sur la partie utile le joint de la portière



Puis, dans un deuxième temps, démonter le seuil du coffre arrière



Attention à la connexion





## KIT SOCIETE ARRET DE CHARGES

Et dans un troisième temps, démonter les garnitures droite et gauche. Ceci en retirant l'anneau d'arrimage et les vis, ainsi que les connexions de la prise 12V et de la lumière.



### g) Conditionnement des ceintures de sécurité

#### ATTENTION :

**DANS TOUS LES CAS, POUR LE CONDITIONNEMENT DES CEINTURES IL EST IMPERATIF DE LAISSER 50 cm DE GARDE POUR EVITER LE BLOCAGE DEFINITIF DU SYSTEME D'ENROULEUR.**

Plier la ceinture, l'envelopper avec une sachet plastique et un rilsan

Puis attacher le tout sur l'ossature du véhicule avec un rilsan



SACHET PLASTIQUE  
QTE : 2

RILSAN Qte : 2



## KIT SOCIETE ARRET DE CHARGES



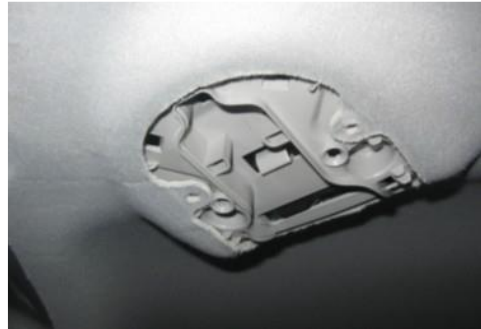
2 sachets plastique et 2 rilsans

### g1) Conditionnement de la ceinture centrale

Pour conditionner la ceinture du pavillon il faut,



Enlever le cache



Démonter la garniture du pavillon



Plier la ceinture et l'envelopper avec un sachet plastique et un rilsan



Puis remettre en place le pavillon du toit ainsi que le cache



**h)** Remontage des garnitures droite et gauche, des seuils de portes arrière et du seuil du coffre et remise en place des joints.



## KIT SOCIETE ARRET DE CHARGES

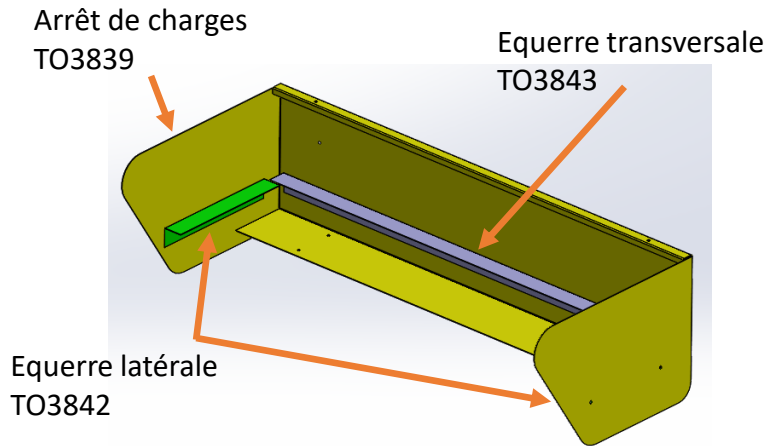
**L'HABITACLE DOIT ETRE DANS CETTE CONFIGURATION POUR  
MONTER L'ARRET DE CHARGES**



**ATTENTION TOUJOURS RESPECTER LE COUPLE DE  
SERRAGE PRECONISE PAR LE CONSTRUCTEUR**

## KIT SOCIETE ARRET DE CHARGES

### 5) Mise en place des équerres latérale TO3842 et transversale TO3843 sur l'arrêt de charges TO3839



Ceci à l'aide de 7 Vis poêliers M6 et 7 écrous tansilock M6



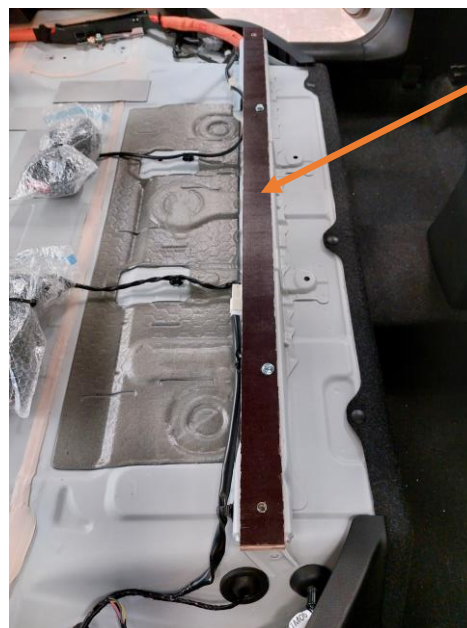
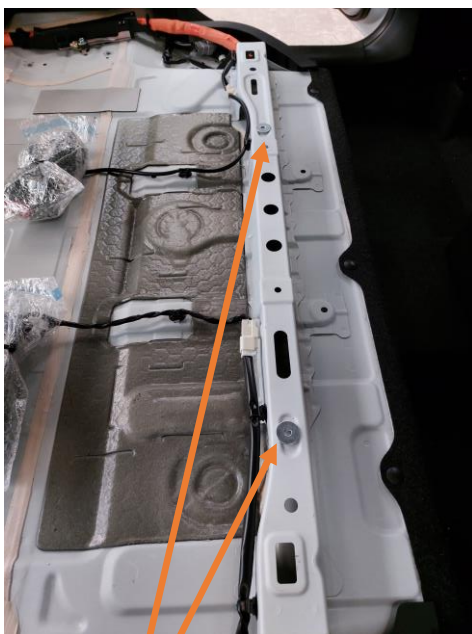
REF PLOVP616 N  
Qté : 7



REF PLOCL6  
Qté : 7

### 6) Mise en place de la barre rehausse avant B3847

Dans un premier temps, venir positionner les 2 rondelles tôlier Ø 6, Puis mettre en place la barre rehausse avant B3847 et la fixée à l'aide De 2 vis hexagonale M6x30, 2 rondelles Ø6 et 2 écrous tensilock M6



B3847



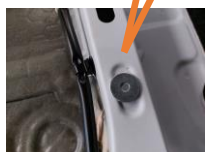
REF PLOVH630  
Qté : 2



REF PLOMU6  
Qté : 2



REF PLOCL6  
Qté : 2



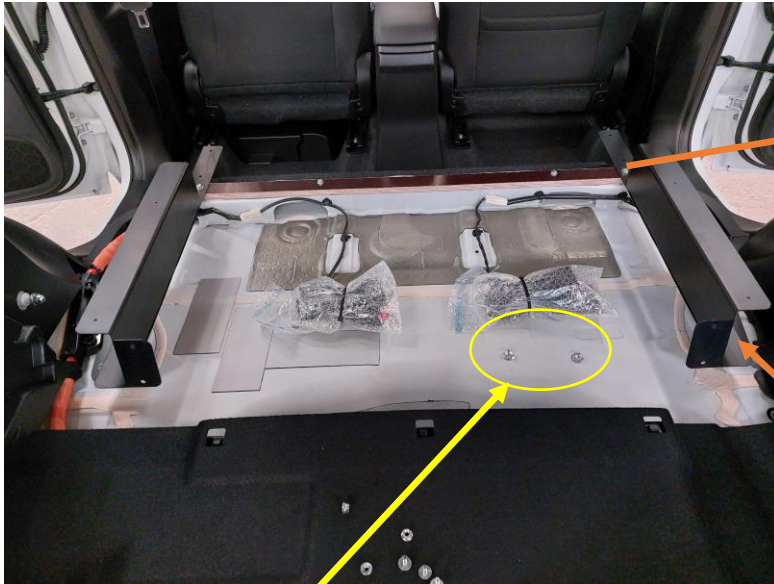
REF PLOT6  
Qté : 2



## KIT SOCIETE ARRET DE CHARGES

### 7) Mise en place des supports longitudinal D et G TO3840

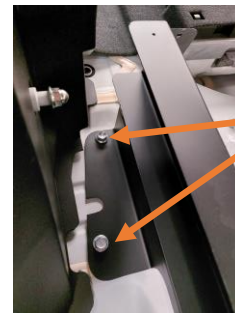
Ceci à l'aide de 2 vis hexagonale PLOVH625 et 2 rondelles Ø 6 PLOMU6



REF PLOVH625  
Qté : 2



REF PLOMU6  
Qté : 2

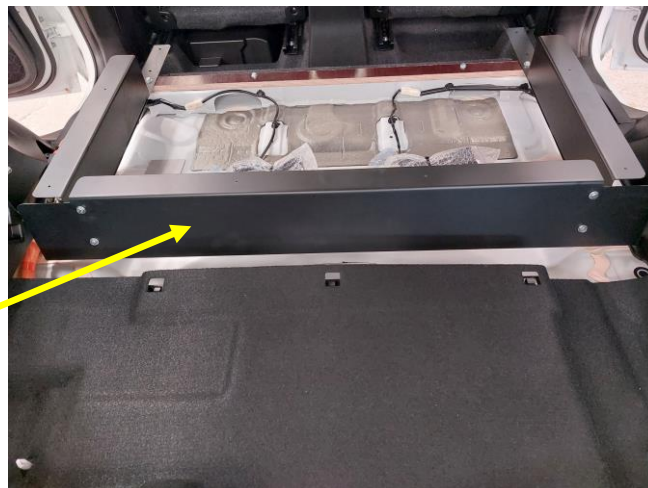


Et des vis existant

PS : Remettre en place les vis existant

### 8) Mise en place de la traverse arrière TO3841

Ceci à l'aide de 4 vis hexagonale M6x16 PLOVH616 + 4 rondelles Std Ø 6 PLOMU6 et 4 écrous tensilock M6 PLOCL6



Traverse arrière  
TO3841



REF PLOVH616  
Qté : 4



REF PLOMU6  
Qté : 4



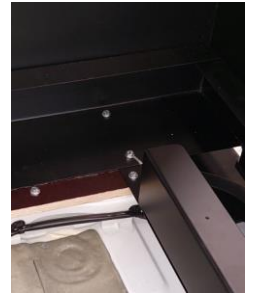
REF PLOCL6  
Qté : 4

## KIT SOCIETE ARRET DE CHARGES

### 9) Mise en place de l'arrêt de charges TO3839

Ceci à l'aide de 4 vis hexagonale M6x16 PLOVH616 + 4 rondelles Std Ø 6 PLOMU6 et 4 écrous tensilock M6 PLOCL6

Arrêt de charges  
TO3839



REF PLOVH616  
Qté : 4



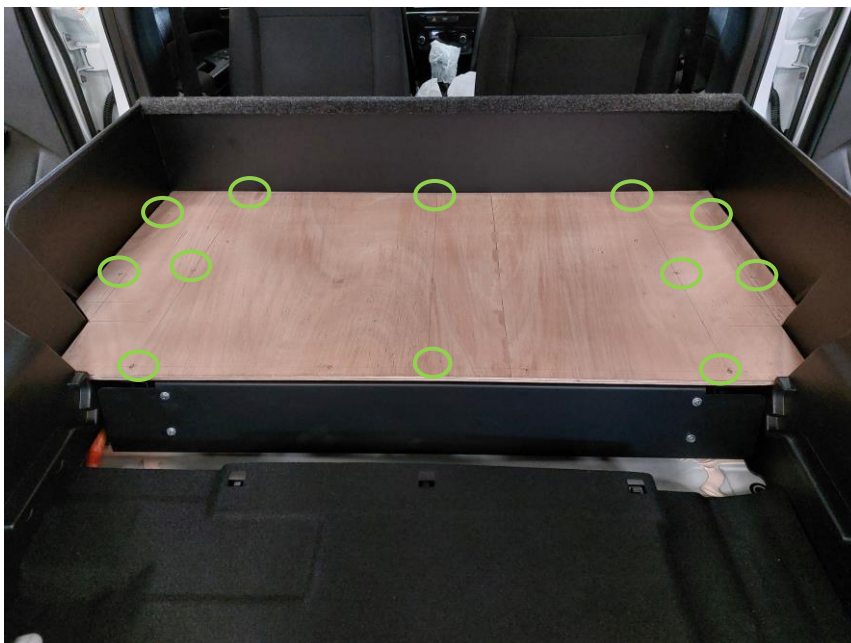
REF PLOMU6  
Qté : 4



REF PLOCL6  
Qté : 4

### 10) Mise en place du plancher avant B3846

Positionner le plancher avant, puis le fixer à l'aide de 12 vis autoforantes Ø3,9 x 25 FOR 925



REF FOR 925  
Qté : 12

## KIT SOCIETE ARRET DE CHARGES

### 11 ) Mise en place du coffre à outils



Coffre à  
outils

### 12 ) Mise en place du plancher existant



Plancher  
existant

### 13 ) Mise en place de la moquette M3849



Moquette  
M3849

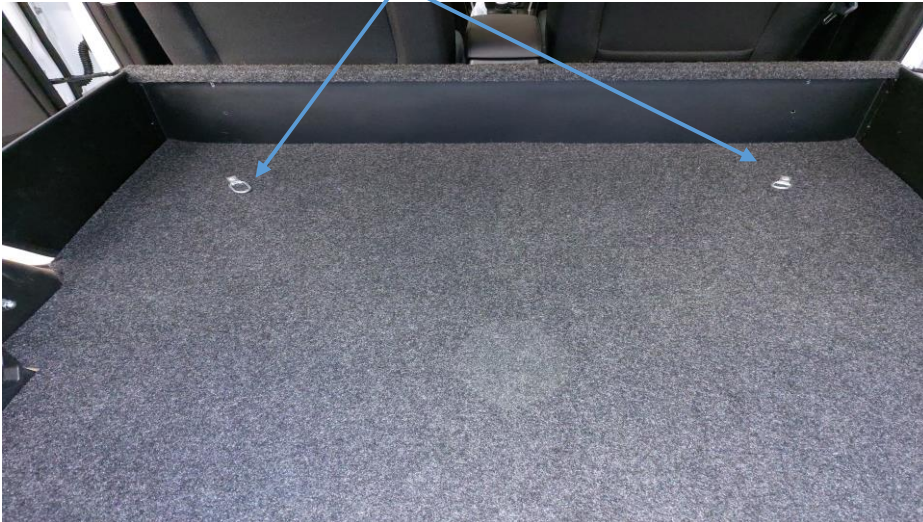


## KIT SOCIETE ARRET DE CHARGES



### 14 ) Mise en place de 2 anneaux d'arrimage

Fixation des 2 anneaux d'arrimage  
Avec 2 vis poêlier M6x16



Force de traction  
Maxi sur anneau  
75 Kg



Anneaux d'arrimage  
Qté : 2



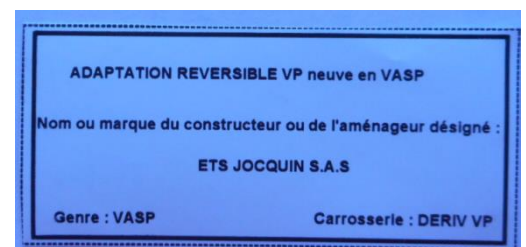
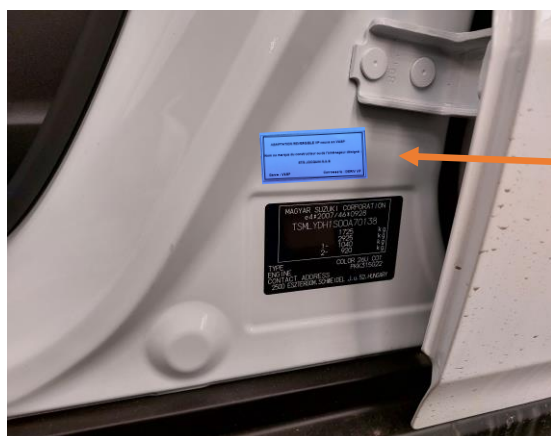
PLOVP 616Z  
Qté : 2

### 15 ) Coller la plaque de transformation :

Depuis le 1<sup>er</sup> Juillet 2015, date d'entrée en vigueur de l'arrêté du 7 Novembre 2014, il n'y a plus ni plaque de tare ni plaque de chargement à apposer sur un véhicule transformé en VASP

**LA PLAQUE AUTOCOLLANTE EST EXPEDIEE AVEC LE KIT.  
(DANS LE SACHET DE VISSERIE)**

COLLER LA PLAQUE DE TRANSFORMATION A PROXIMITE DE LA PLAQUE CONSTRUCTEUR



### 16 ) Nettoyer le véhicule





MARQUE DU VEHICULE :	
TYPE DU VEHICULE :	
N° de CLEF du VEHICULE :	

IFAB111  
INDICE A

	OPERATION	Conforme C	Non conforme NC	OBSERVATIONS
1	RECEPTION DU VEHICULE VERIFIER N° SERIE	C	NC	
2	CONTRÔLE DU KIT	C	NC	
3	PRESENCE NOTICE MONTAGE	C	NC	
4	DEMONTAGE des EQUIPEMENTS SELON MODE OPERATEUR	C	NC	
5	PREPARATION DE L'HABITACLE Ex : vis pastilles joints	C	NC	
6	MONTAGE STRUCTURE METALLIQUE ARRET DE CHARGE	C	NC	
7	FIXATION DU PLANCHER SELON COUPLE DE SERRAGE	C	NC	
8	POSE DE LA MOQUETTE VERIFIER L'ETAT	C	NC	
9	INSTALLATION ELEMENTS FINITION Vérifier : caches, carres de moquette, anneau arrimage	C	NC	
10	POSE DE L'ETIQUETTE VASP	C	NC	
11	NETTOYAGE DU VEHICULE	C	NC	

NOM DU MONTEUR :	
DATE DE L'INTERVENTION :	
SIGNATURE DU MONTEUR :	

CACHET DU CARROSSIER / GARAGISTE :

## KIT SOCIETE ARRET DE CHARGES

**ATTENTION : Les cotes de chargement sont données  
Sans les banquettes arrières**



( 820 ) hauteur intérieure plancher / plafond

Masse ensemble banquette : 22 Kg

Masse ensemble Kit société : 32 Kg