

**REF DU DOCUMENT : N0045 SU 03022015 A SUBARU OUTBACK 2015**

M.A.J LE 29/06/2015

IINDICE DE MODIF A

Th Prestaut



**SUBARU OUTBACK**  
**KIT SOCIETE MODELE 2015**



REF DU DOCUMENT : N0045 SU 03022015 A

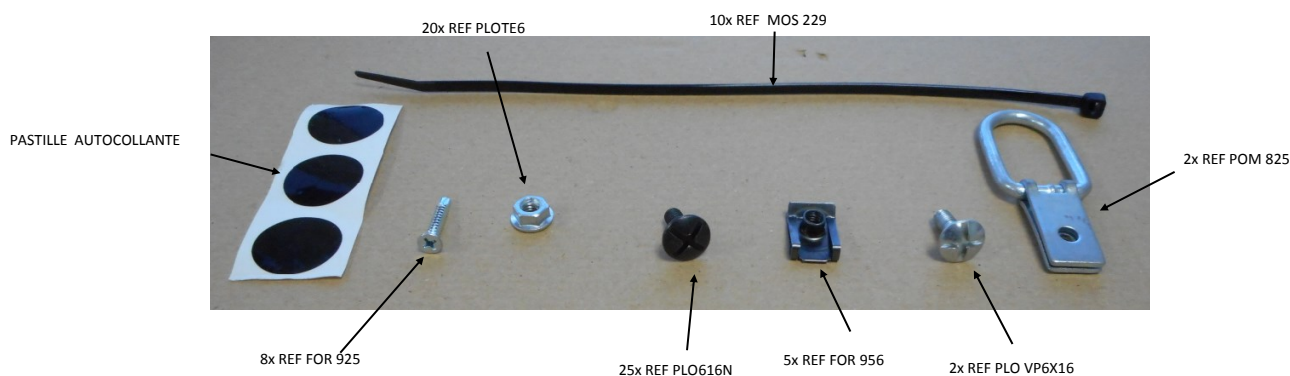
SUBARU OUTBACK MODELE 2015

## KIT SOCIETE

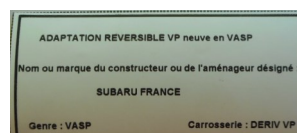
## EXPEDITION EN KIT

REF	DESIGNATION	QTE
N0045	NOTICE DE MONTAGE	1
TO0049	ENVELOPPE ARRET DE CHARGE ( PARTIE BASSE )	1
TO0050	BASE FIXATION ARRET DE CHARGE ( SOCLE )	1
TO0051	EQUERRE FIXATION PLANCHER	5
TO0052	CONSOLE CENTRALE ( GAUCHE et DROITE )	2
TO0053	TRAVERSE ARRIERE	1
B0048	PLANCHER	1
M0056	MOQUETTE PLANCHER	1
V0055	KIT FIXATION ( sachet de visserie voir composition ci-dessous)	1
12-SUXV-S-106	PATTE DE FIXATION	2

- 25 x REF PLO616N ( vis poêlier noire )
- 2 x REF PLO VP 6X16 ( vis poêlier zinguée )
- 20 x REF PLOTE6 ( écrou tensilock )
- 5 x REF FOR 956 ( écrou tôle M6 )
- 8 x REF FOR 925 ( vis teck 3.9x25 )
- 2 x REF POM 825 ( anneau d'amarrage )
- 10 x REF MOS 229 ( collier rilsan )
- 4 x PASTILLE AUTOCOLLANTE
- 2 x PIECE MOQUETTE 150x150 GRISE
- 2 x SACHET PLASTIQUE



1 PLAQUE AUTOCOLLANTE DU TRANSFORMATEUR



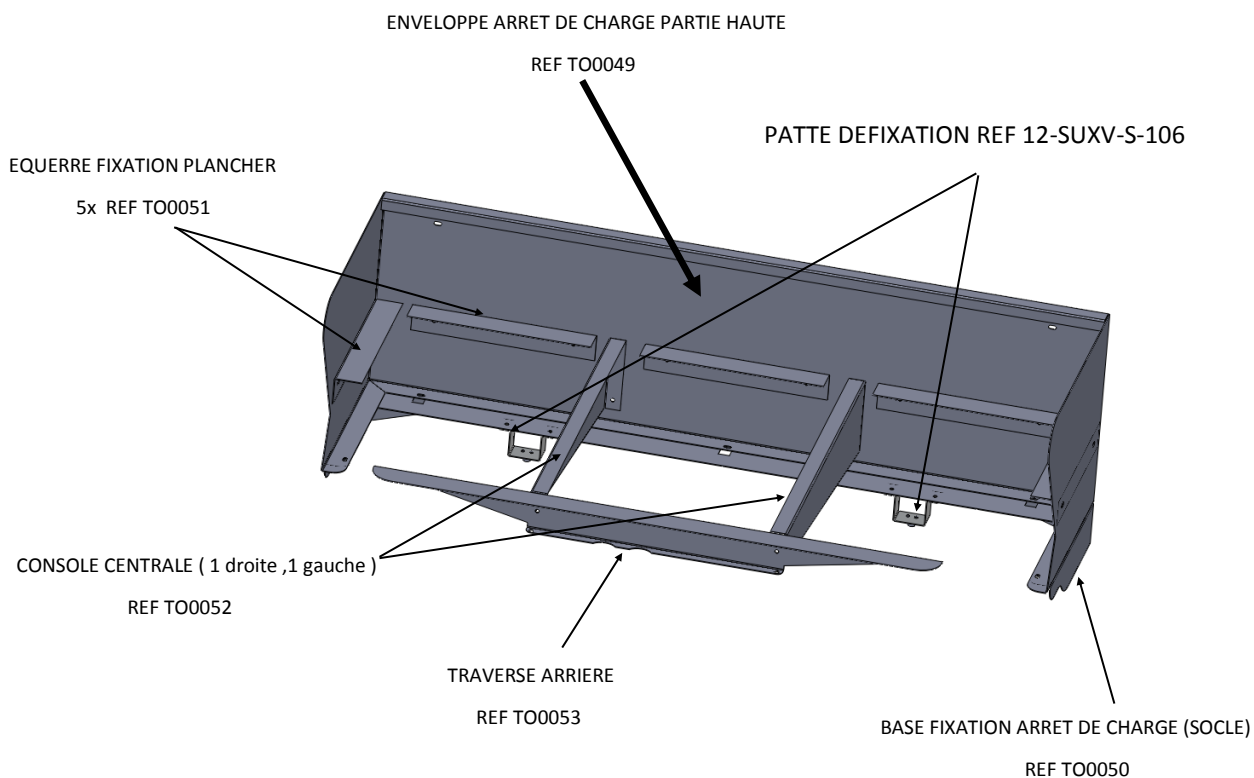


REF DU DOCUMENT : N0045 SU 03022015 A  
SUBARU OUTBACK MODELE 2015

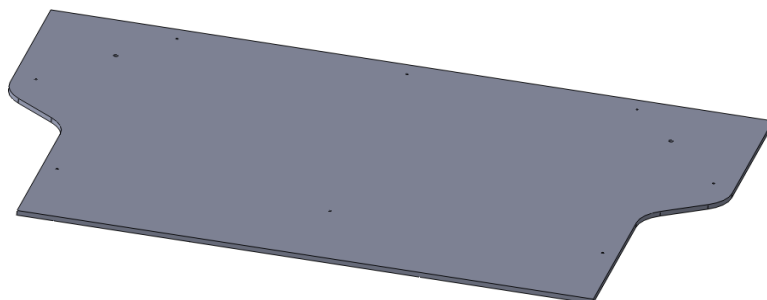
## COMPOSITION DU KIT

MONTAGE DE L'ENSEMBLE AVEC VIS POELIER REF PLO616N+ECROUS REF PLOTE6

APRES AVOIR PLIE LES 2 COTES MANUELLEMENT.



PLANCHER REF B0048





REF DU DOCUMENT : N0045 SU 03022015 A  
SUBARU OUTBACK MODELE 2015

## NOTICE DE MONTAGE

### A ) PREPARATION

- DEBALLER LE KIT ET LIRE LA NOTICE .
- RECEPTIONNER LE VEHICULE ET LE PLACER SUR UNE AIRE DE TRAVAIL PROPRE ET STABLE.

### B ) DEMONTAGE

- ENLEVER LA TABLETTE AR.
- DEPOSER L'ENSEMBLE DES SIEGES AR.

-DEMONTRE LES GARNITURES LATERALES.

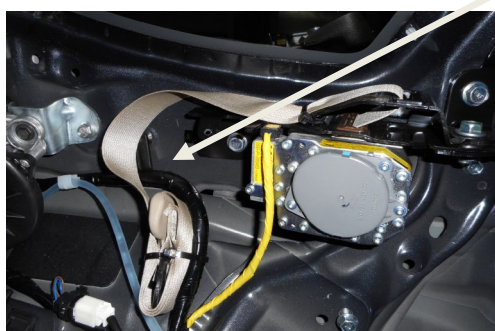
- DEMONTER LES FIXATIONS CEINTURES ET REMETTRE LES VIS D'ORIGINE.





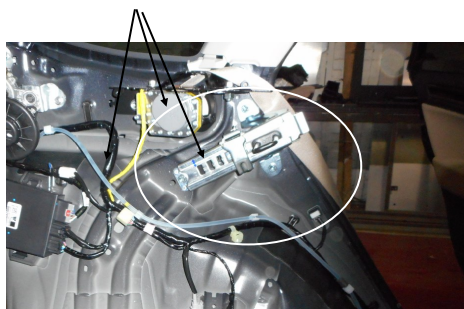
REF DU DOCUMENT : N0045 SU 03022015 A  
SUBARU OUTBACK MODELE 2015

- CONDITIONNER ET FIXER LES CEINTURES AVEC LES COLLIERS



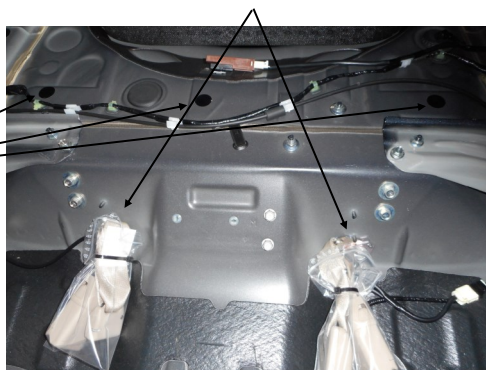
ATTENTION: POUR LE CONDITIONNEMENT DES CEINTURES AR IL EST IMPERATIF DE LAISSER 1 M DE SORTIE AU NIVEAU DE LA BOUCLE POUR EVITER LE BLOCAGE DEFINITIF DU SYSTEME D'ENROULEUR.

- DEMONTER LA PIECE ET REMETTRE LES VIS D'ORIGINE



- PROTEGER LES FICHES AVEC LES SACHETS PLASTIQUES ET LES COLLIERS

COLLER LES 3 PASTILLES.



- REMONTER LES GARNITURES .
- PLACER LES 2 PIECES DE MOQUETTE.



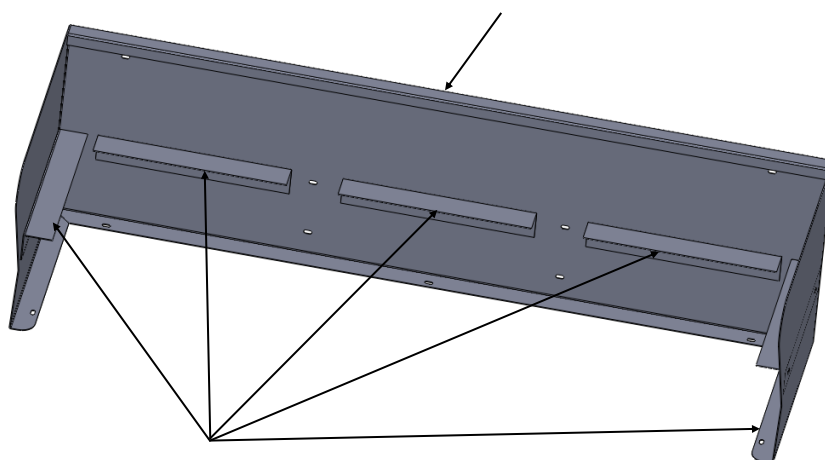


**REF DU DOCUMENT : N0045 SU 03022015 A**  
**SUBARU OUTBACK MODELE 2015**

**PREPARATION ET MONTAGE DE LA**  
**STRUCTURE METALLIQUE**

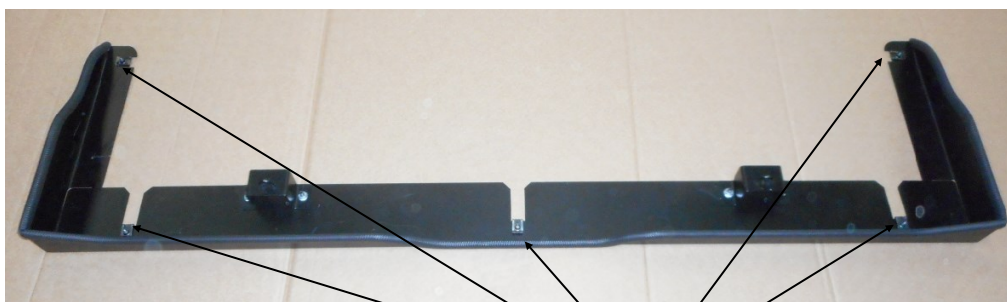
PREPARATION DE LA PARTIE HAUTE AVEC VIS DE TYPE POELIER REF PLO616N + ECROUS REF PLOTE6

ENVELOPPE ARRET DE CHARGE REF TO0049

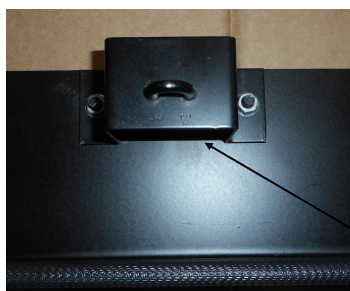


5 EQUERRES FIXATION PLANCHER REF TO0051

PREPARATION DE LA BASE AVEC VIS DE TYPE POELIER REF PLO616N + ECROUS REF PLOTE6  
 + 5 X REF FOR 956 + 2 BRIDES DE FIXATION REF 12-SUXV-S-106.



ECROU TOLE M6 REF FOR 956.



BRIDE DE FIXATION (ATTENTION AU SENS DE MONTAGE)



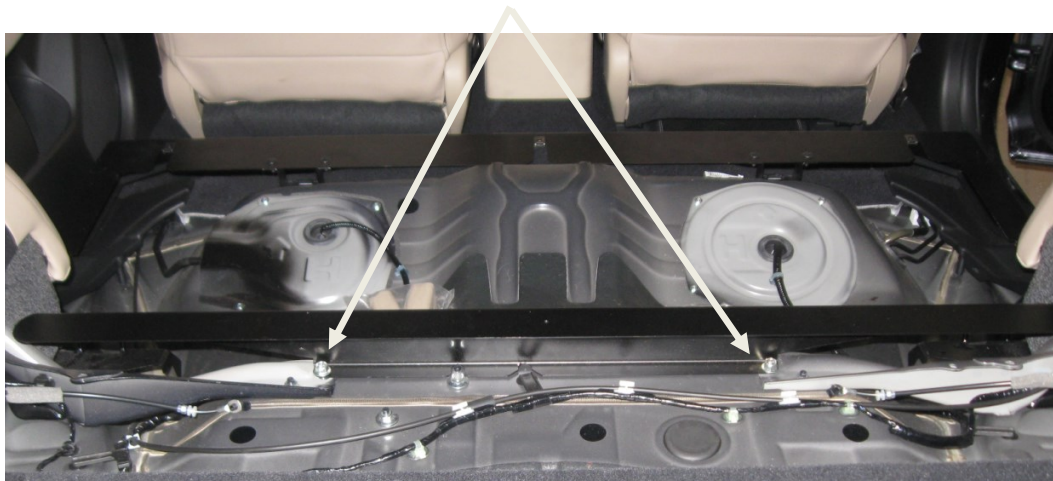
REF DU DOCUMENT : N0045 SU 03022015 A  
SUBARU OUTBACK MODELE 2015

PREPARATION ET MONTAGE DE LA  
STRUCTURE METALLIQUE

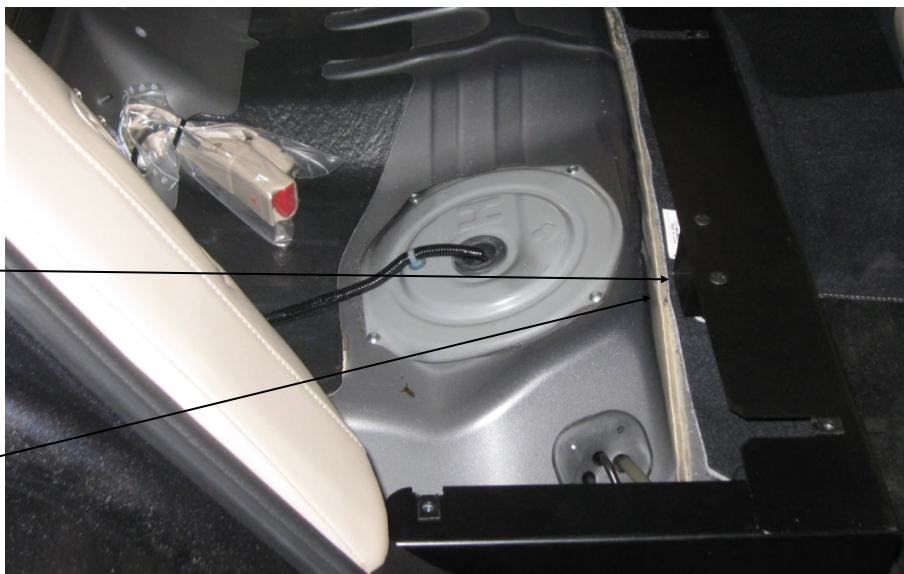


ATTENTION REMETTRE IMPERATIVEMENT LES VIS D'ORIGINE.

FIXER LA TRAVERSE ARRIERE EN UTILISANT LES VIS D'ORIGINE. ( SERRAGE MODERE )



POSITIONNER LA BASE ET APPUYER SUR LA STRUCTURE POUR ENCLANCHER LES PATTES DE FIXATION .



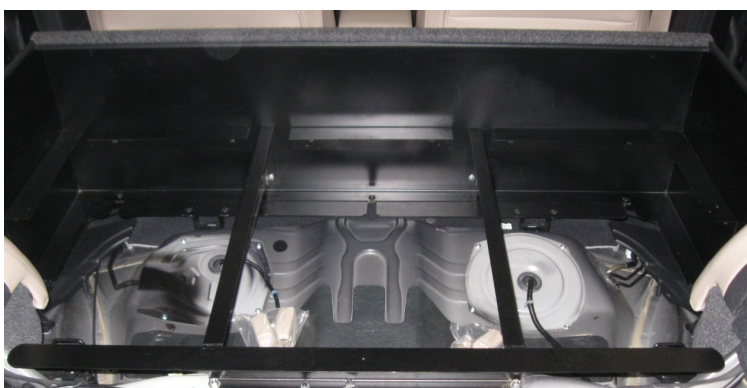


**REF DU DOCUMENT : N0045 SU 03022015 A**  
**SUBARU OUTBACK MODELE 2015**

**PREPARATION ET MONTAGE DE LA  
STRUCTURE METALLIQUE**



INSERER PAR UNE PORTIERE ET FIXER L'ENVELOPPE  
AVEC LES VIS POELIER REF PLO 616N. (SERRAGE MO-  
DERE )



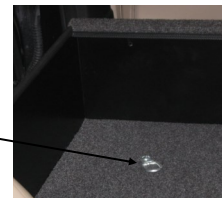
FIXER LES CONSOLES ( D et G ) AVEC LES VIS  
POELIER REF PLO 616N. ( SERRAGE MODERE )



FIXER PLANCHER AVEC LES VIS REF FOR 925. ( SER-  
RAGE MODERE )



POSITIONNER LA MOQUETTE ET FIXER LES 2 AN-  
NEAUX REF POM 825 AVEC LES VIS REF PLO VP  
6X16 .





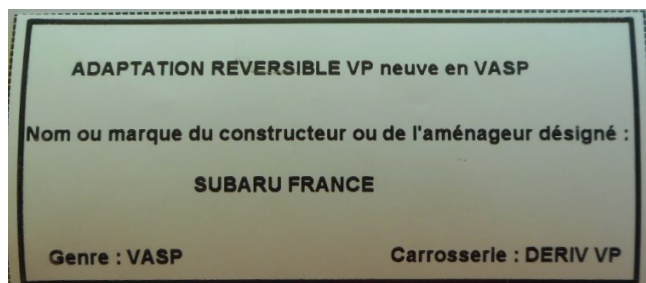


REF DU DOCUMENT : N0045 SU 03022015 A  
SUBARU OUTBACK MODELE 2015

L'ETIQUETTE EST EXPEDIEE AVEC LE KIT SOCIETE .  
( SACHET DE VISSERIE )

Depuis l'entrée en vigueur de l'arrêté du 7 Novembre 2014 , il n'y a plus ni plaque de tare ni plaque de chargement a apposer sur un véhicule transformé en VASP .

COLLER LA PLAQUE DE TRANSFORMATION  
DANS LE BAS DU MONTANT DE LA PORTIERE AVANT GAUCHE.



# FICHE AUTO-CONTRÔLE MONTAGE KIT V.U



<b>MARQUE DU VEHICULE :</b>	
<b>TYPE DU VEHICULE :</b>	
<b>N° de CLEF du VEHICULE :</b>	

	OPERATION	Conforme	Non conforme	OBSERVATIONS
		C	NC	
1	RECEPTION DU VEHICULE VERIFIER N° SERIE	C	NC	
2	CONTRÔLE DU KIT	C	NC	
3	PRESENCE NOTICE MONTAGE	C	NC	
4	DEMONTAGE des EQUIPEMENTS SELON MODE OPERATEUR	C	NC	
5	PREPARATION DE L'HABITACLE Ex : vis pastilles joints	C	NC	
6	MONTAGE STRUCTURE METALLIQUE ARRET DE CHARGE	C	NC	
7	FIXATION DU PLANCHER SELON COUPLE DE SERRAGE	C	NC	
8	POSE DE LA MOQUETTE VERIFIER L'ETAT	C	NC	
9	INSTALLATION ELEMENTS FINITION Vérifier : caches, carres de moquette, anneau	C	NC	
10	POSE DE L'ETIQUETTE VASP	C	NC	
11	NETTOYAGE DU VEHICULE	C	NC	

<b>NOM DU MONTEUR :</b>	
<b>DATE DE L'INTERVENTION :</b>	
<b>SIGNATURE DU MONTEUR :</b>	

<b>CACHET DU CARROSSIER / GARAGISTE :</b>