

M.A.J Le : 20/11/2019
Indice de modif : Création
Nom dessinateur : JR










SUBARU FORESTER 2019 GRILLE ARRET DE CHARGE NOTICE DE MONTAGE



COMPOSITION DU COLIS

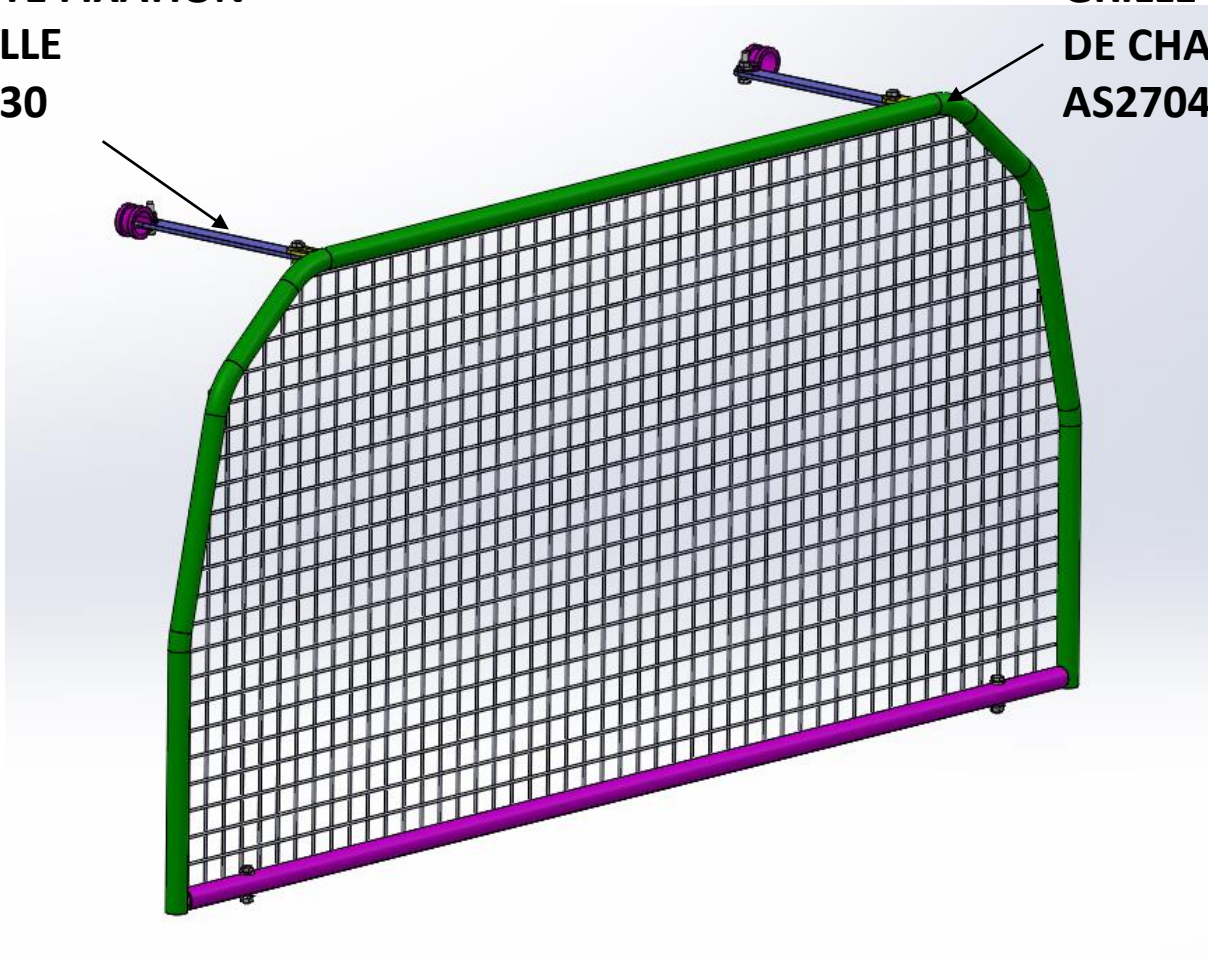
| REF | DESIGNATION | QTE |
|--------|------------------------------------|-----|
| AS2704 | ASSEMBLAGE GRILLE ARRET DE CHARGES | 1 |
| F2730 | PATTE DE FIXATION GRILLE | 2 |
| S2734 | SACHET DE VISSERIES | 1 |

Composition du sachet de visserie

| REF ARTICLE | DESIGNATION | QTE | PHOTO |
|-------------|------------------------|-----|---|
| PLOVH625 | VIS HEXAGONALE M6 x 25 | 2 |  |
| PLOMU6 | RONDELLE STANDARD Ø6 | 10 |  |
| FOR 0736 | ECROU TENSILOCK M6 | 4 |  |
| D 20 | ATTACHE POINGNEE | 2 |  |
| PLOVH616 | VIS HEXAGONALE M6 x 16 | 2 |  |
| PLOVH630 | VIS HEXAGONALE M6 x 30 | 2 |  |
| PLOEDC6 | ECROU NYLSTOP Ø6 | 2 |  |

**PATTE FIXATION
GRILLE
F2730**

**GRILLE ARRET
DE CHARGES
AS2704**

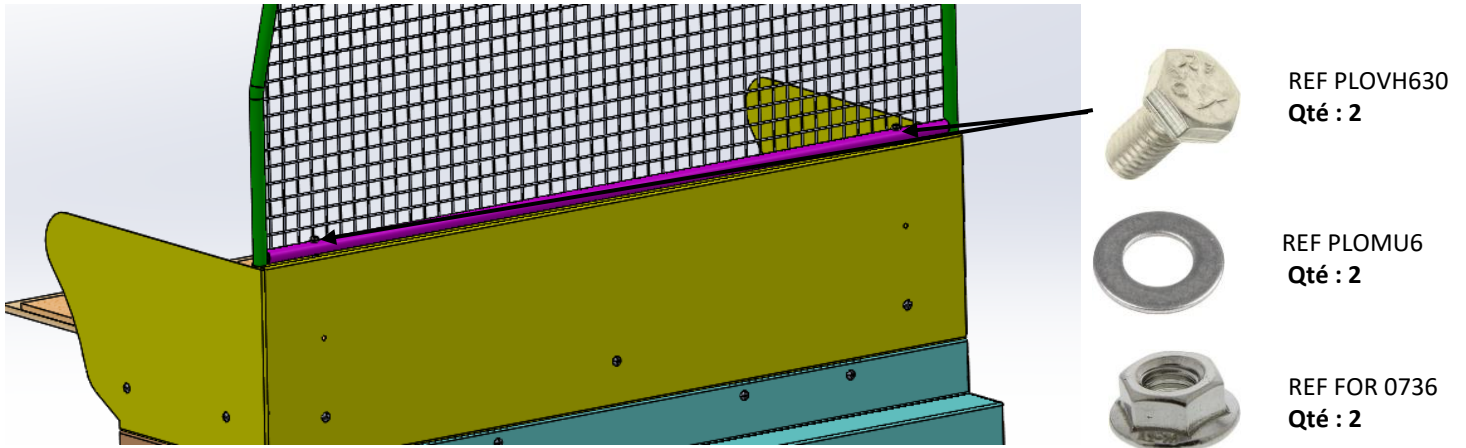


- 1) Réceptionner le véhicule et vérifier le N° de série.**
Placer le véhicule sur une aire de travail propre et stable

- 2) Contrôler le kit**

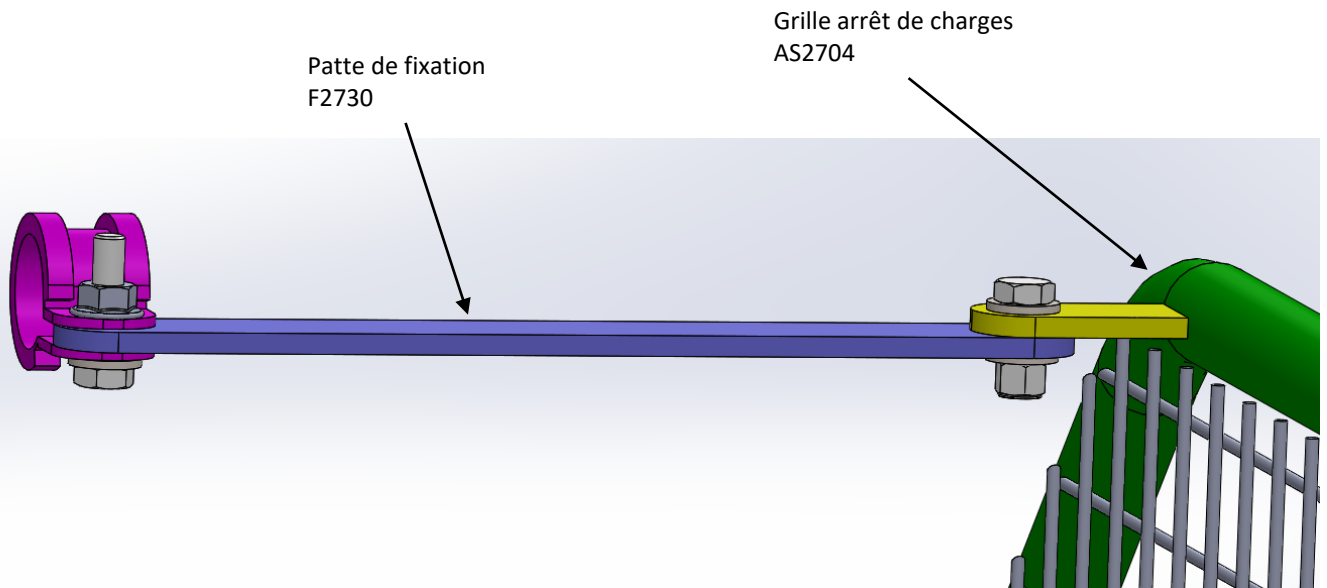
- 3) Lire la notice de montage**

4) Fixer la grille sur l'arrêt de charges a l'aide de 2 vis hexagonale avec 2 rondelles et 2 écrous tensilock

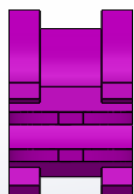


5) Fixer les pattes de fixation grille F2545 sur la grille et sur Les poignées existant

Fixer la grille et la patte de fixation a l'aide de 1 vis hexagonale M6X16 avec 2 rondelle puis 1 écrou NYLSTOP



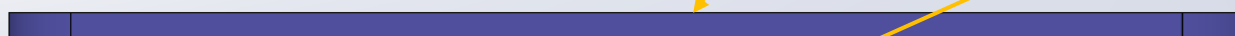
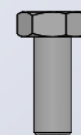
Ecrou tensilock
FOR 0736 Qte 1



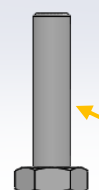
Attache poignée
Ø 20 Qte 1

Patte fixation grille
F2730 Qte 1

Vis hexagonale
PLOVH616
Qte 1



Rondelle standard Ø 6
PLOMU6 Qte 3



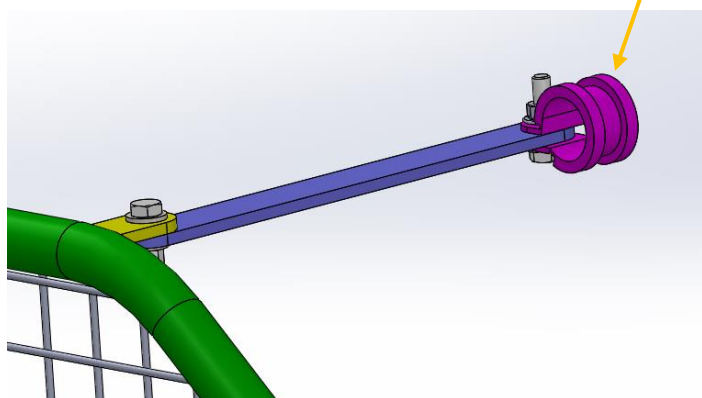
Vis hexagonale
PLOVH625
Qte 1

Ecrou NYLSTOP
PLOEDC6
Qte 1

Fixation grille
AS2704



Fixer la poignée et la patte de fixation a l'aide de l'attache poignée.



6) Nettoyer le véhicule