

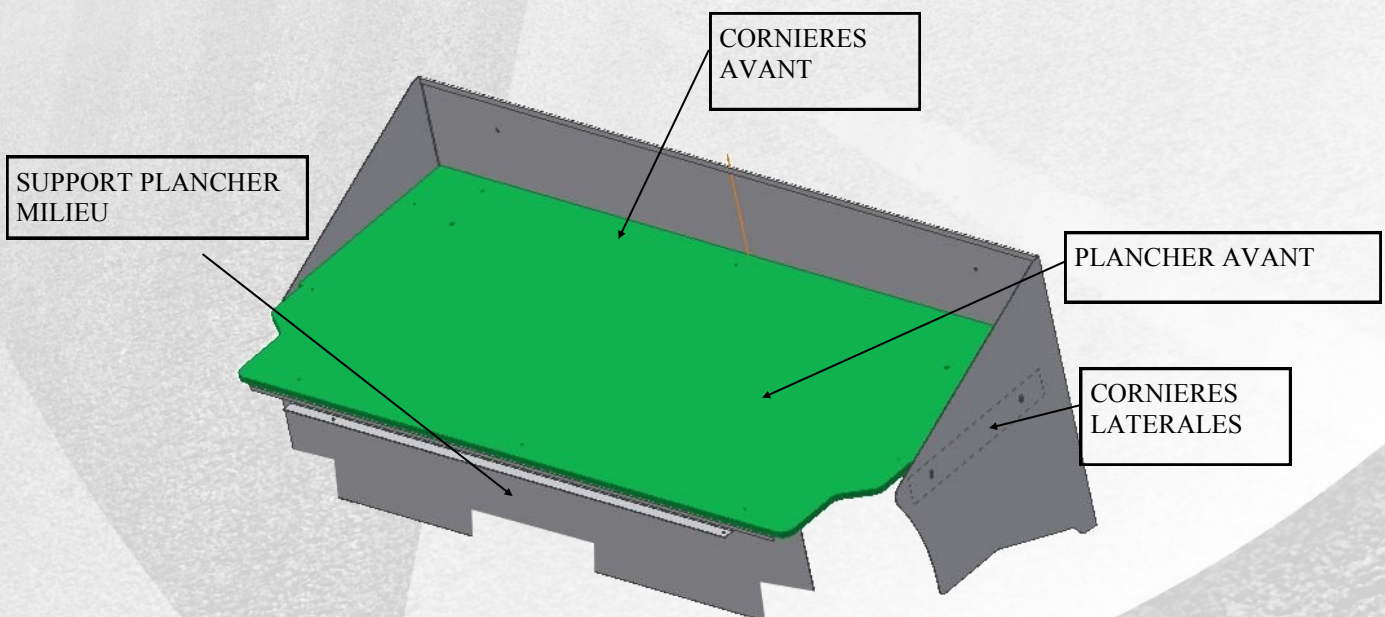
M.A.J le 03/07/2015
Indice de modif : A
Th. Prestaut



**NISSAN JUKE SOCIETE
MODELE 2014 REF : 14-NJUK-S A**

**NOTICE de MONTAGE
REF : 14-NJUK-S-1000 A
2 roues motrices**

CARROSSIER CONSTRUCTEUR



Montage du Kit société livré **sans** couvre-bagage retirer les supports siège (Voir Photo ci-dessus).



Montage du Kit société livré **avec** couvre-bagage ne pas enlever les supports siège .

M.A.J le 03/07/2015

**NISSAN JUKE
KIT SOCIETE
ANNEE 2014 REF:14-NJUK-S A**

EXPEDITION EN KIT

REF	DESIGNATION	NB
14-NJUK-S-1000	NOTICE DE MONTAGE	1
14-NJUK-S-900	PLANCHER AVANT	1
14-NJUK-S-902	MOQUETTE DE FOND	1
14-NJUK-S-200	SUPPORT PLANCHER MILIEU	1
10-NJUK-S-101	ARRET de CHARGE	1
10-NJUK-S-102	CORNIERE AVANT	1
10-NJUK-S-103	CORNIERES AVANT LATERALES	2
14-NJUK-S-1001	KIT FIXATION	1

COMPRENANT :

2 Vis M10 x 30 REF : PLO VH 10 x 30
 2 RONDELLES TOLIER Ø 10 REF : PLO T 10
 2 RONDELLES Ø 10 REF : PLOMU10
 2 RONDELLES EVENTAILS Ø10 REF : PLO AZ10
 2 ECROUS M10 REF : PLOECH10

10 Vis AUTOFORANTE 3.9 x 25 REF :BER021756 -->



7 VIS POELIERS TETE NOIRES M6 x 16 REF : PLOVP616N
 7 ECROUS TENSILOCK M6 REF : FOR0736

4 VIS POLIERS 6x16 REF : PLOVP 616

4 PONTETS RABATTABLES REF : POM 825.

1 PLAQUE AUTOCOLLANTE TRANSFORMATEUR VASP

ADAPTATION REVERSIBLE VP neuve en VASP

Nom ou marque du constructeur ou de l'aménageur désigné :

ETS JOCCQUIN S.A.S

Genre : VASP Carrosserie : DERIV VP

LE 02 NOVEMBRE 2010

NOTICE DE MONTAGE REF : 10-NJUK-S-1000 A

A) PREPARATION

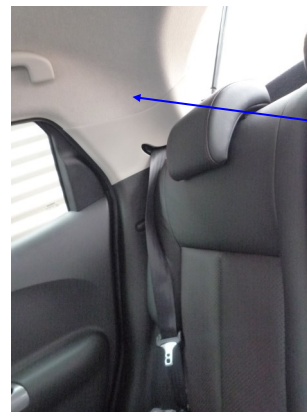
- Réceptionner le véhicule
- Placer le véhicule sur une aire de travail propre et stable
- Déballer le kit et lire la notice

B) DEMONTAGE

- Enlever les assises de sièges et leurs supports
- Démontez les dossier de sièges et leurs supports
- Enlever le plancher AR d'origine

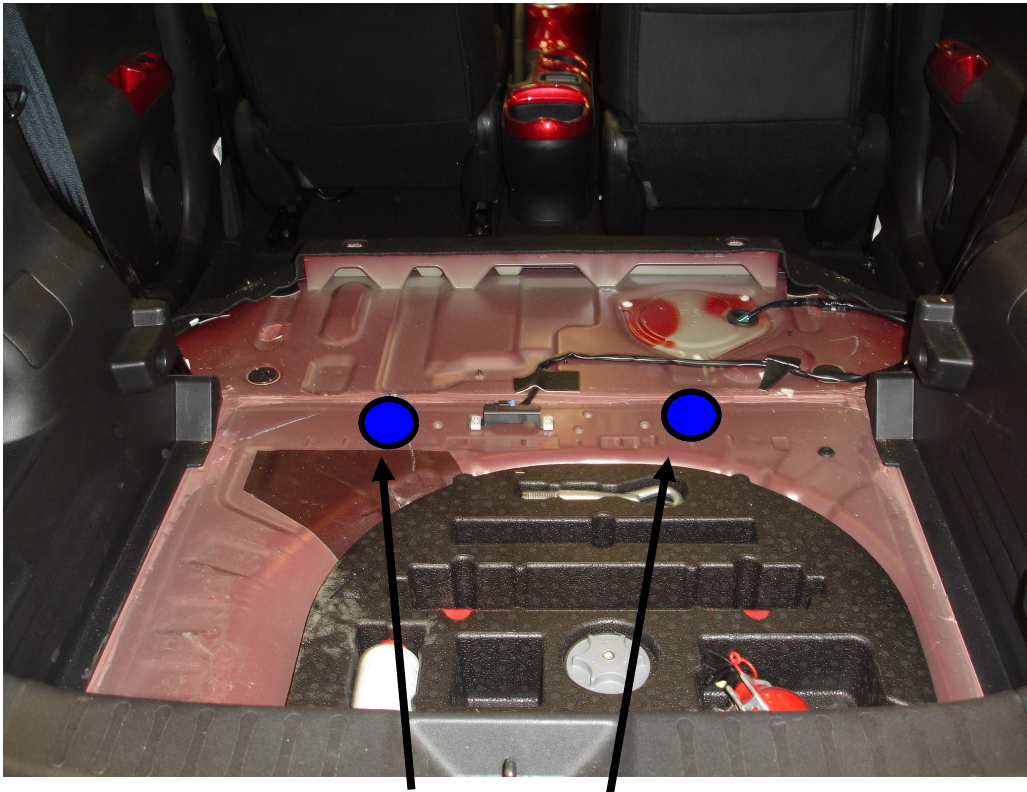


Assise déposée et dossier



- Dégarnir et déposer les ceintures de sécurités AR





REMONTER LA TOTALITEE DES VIS SAUF 2 VIS REPEREE

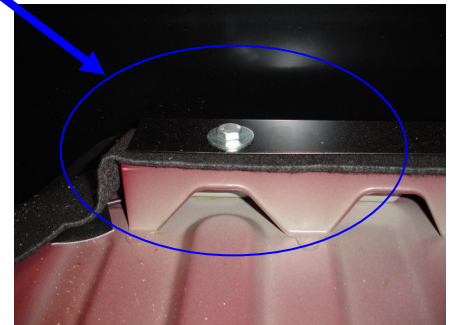
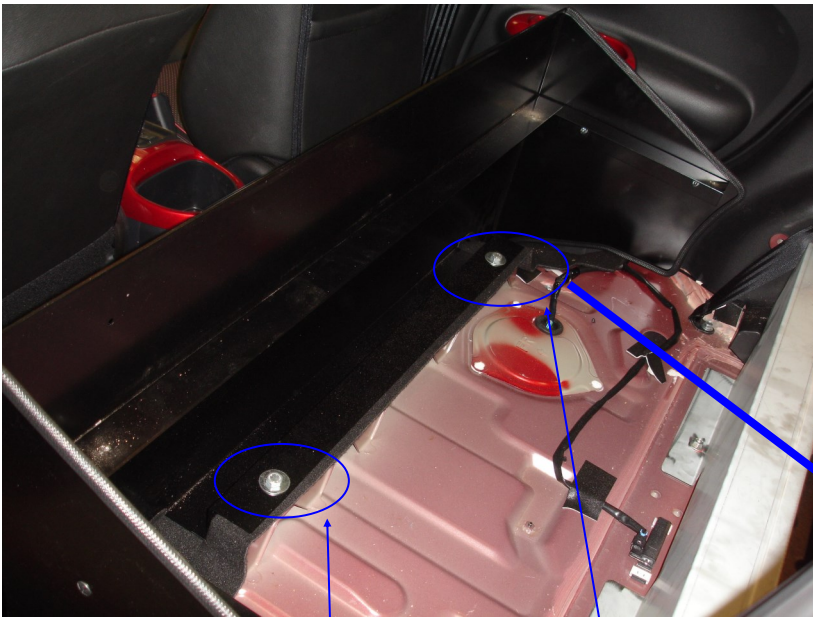
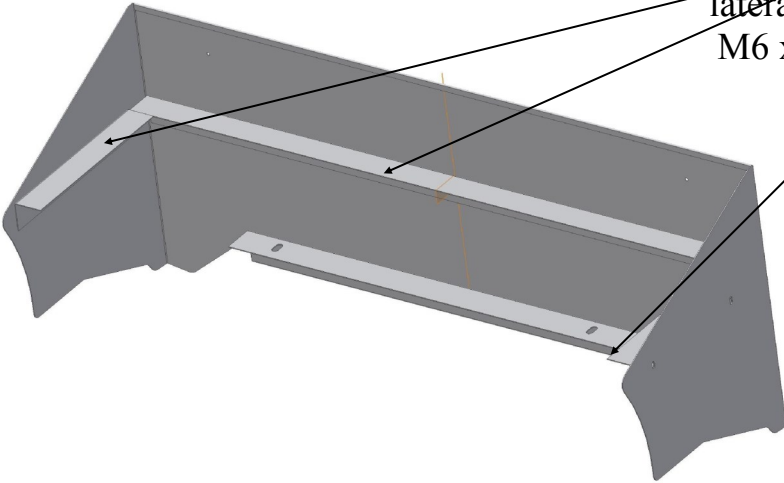


C) MONTAGE

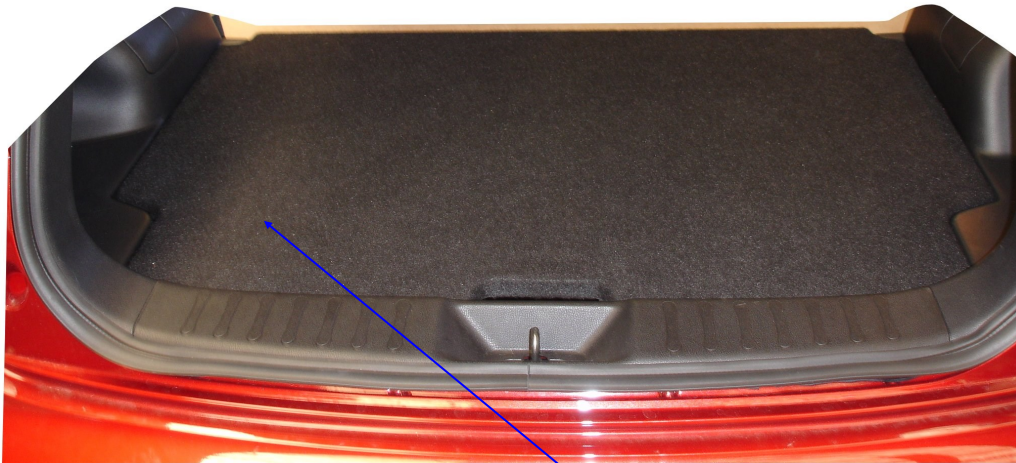


- Fixer le support plancher milieu à l'aide de 2 vis existante du véhicule.

- Fixer la cornière avant ainsi que les cornières latérales avec les 7 vis poêliers M6 x 16 noires + écrou tensilock.



Fixer l'arrêt de charge avec 2 Vis M10 x 30 + rondelle tôlier dessus , rondelle normal dessous + Rondelle éventail + écrou



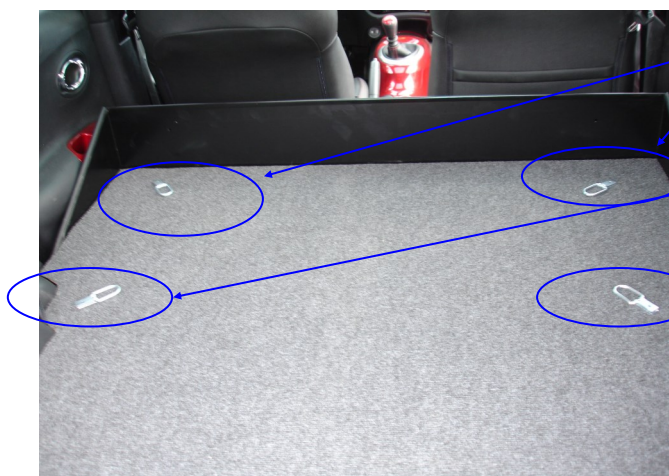
- Installer le plancher existant



- Fixer le plancher avec les 10 vis autoforantes



- Dérouler la moquette

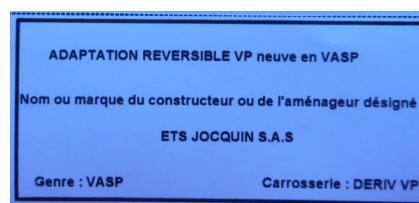
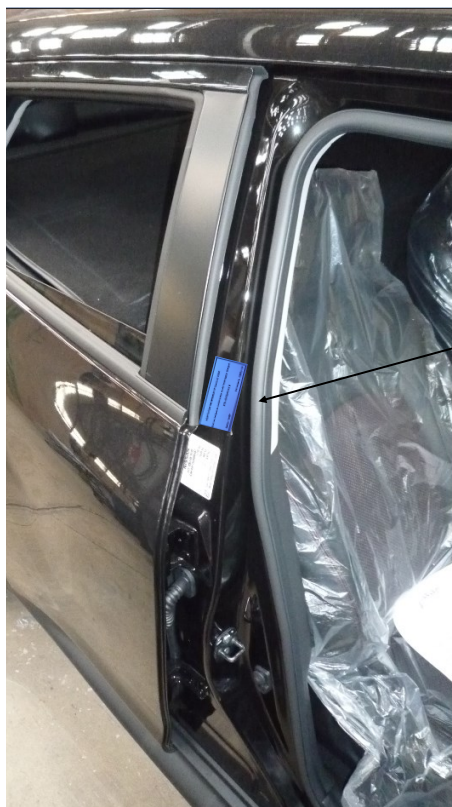


-Fixer les 4 anneaux d'arrimage fourni dans le kit + 4 vis poêlier M6 lg16. Trous avec insert en attente dans le plancher

- Nettoyer le véhicule

Depuis l'entrée en vigueur de l'arrêté du 7 Novembre 2014 , il n'y a plus ni plaque de tare ni plaque de chargement a apposer sur un véhicule transformé en VASP.

La plaque autocollante transformateur est expédiée avec le kit.
(dans sachet de visserie)



PLAQUE TRANSFORMATEUR A COLLER A COTE DE LA PLAQUE CONSTRUCTEUR

FICHE AUTO-CONTRÔLE MONTAGE KIT V.U



MARQUE DU VEHICULE :	
TYPE DU VEHICULE :	
N° de CLEF du VEHICULE :	

	OPERATION	Conforme C	Non conforme NC	OBSERVATIONS
1	RECEPTION DU VEHICULE VERIFIER N° SERIE	C	NC	
2	CONTRÔLE DU KIT	C	NC	
3	PRESENCE NOTICE MONTAGE	C	NC	
4	DEMONTAGE des EQUIPEMENTS SELON MODE OPERATEUR	C	NC	
5	PREPARATION DE L'HABITACLE Ex : vis pastilles joints	C	NC	
6	MONTAGE STRUCTURE METALLIQUE ARRET DE CHARGE	C	NC	
7	FIXATION DU PLANCHER SELON COUPLE DE SERRAGE	C	NC	
8	POSE DE LA MOQUETTE VERIFIER L'ETAT	C	NC	
9	INSTALLATION ELEMENTS FINITION Vérifier : caches, carres de moquette, anneau arrimage	C	NC	
10	POSE DE L'ETIQUETTE VASP	C	NC	
11	NETTOYAGE DU VEHICULE	C	NC	

NOM DU MONTEUR :	
DATE DE L'INTERVENTION :	
SIGNATURE DU MONTEUR :	

CACHET DU CARROSSIER / GARAGISTE :