

M.A.J Le : 15/04/2024
Indice de modif : Ind C
Nom dessinateur : JR



MITSUBISHI ASX 2016

KIT SOCIETE

NOTICE INVERSE



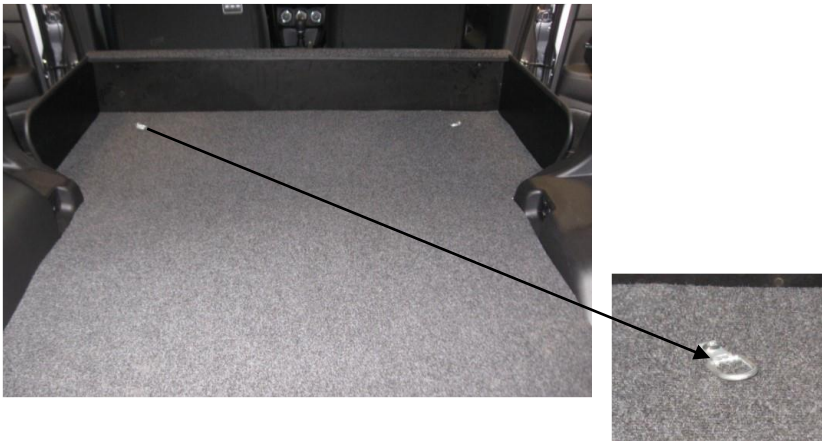
NOTICE DE REMONTAGE

- 1) Réceptionner le véhicule et vérifier le N° de série.
Placer le véhicule sur une aire de travail propre et stable.
- 2) Contrôler le kit.
- 3) Lire la notice de montage.

ATTENTION :

**LA BATTERIE DU VEHICULE DOIT IMPERATIVEMENT ETRE DEBRANCHÉE
PENDANT LA DURÉE DE L'INTERVENTION**

1) Déposer les anneaux d'arrimage



2) Enlever la moquette



3) Déposer le plancher



4) Déposer l'arrêt de charge .
Le véhicule doit être dans cette
Configuration pour recevoir les
Equipements d'origine.



NOTICE DE REMONTAGE

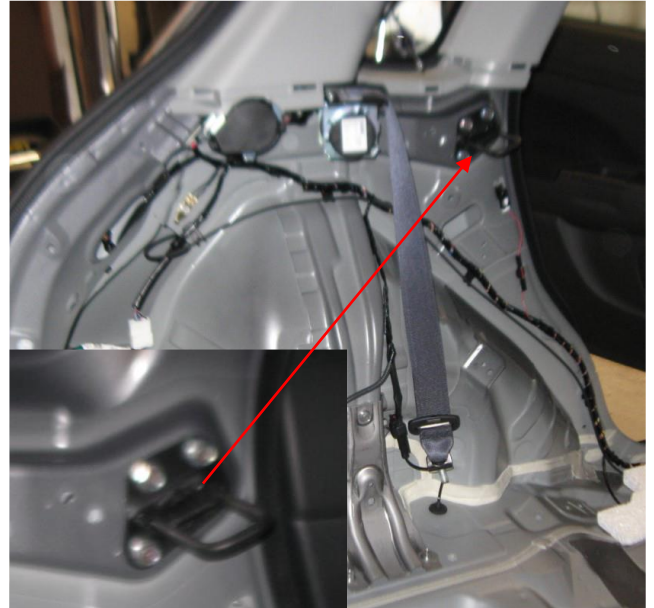
ATTENTION : REPLACER EXCLUSIVEMENT DES ELEMENTS D'ORIGINE : CEINTURES, SIEGES.

ATTENTION : TOUJOURS UTILISER DE LA VISSERIE NEUVE ET RESPECTER LE COUPLE DE SERRAGE PRECONISE PAR LE CONSTRUCTEUR

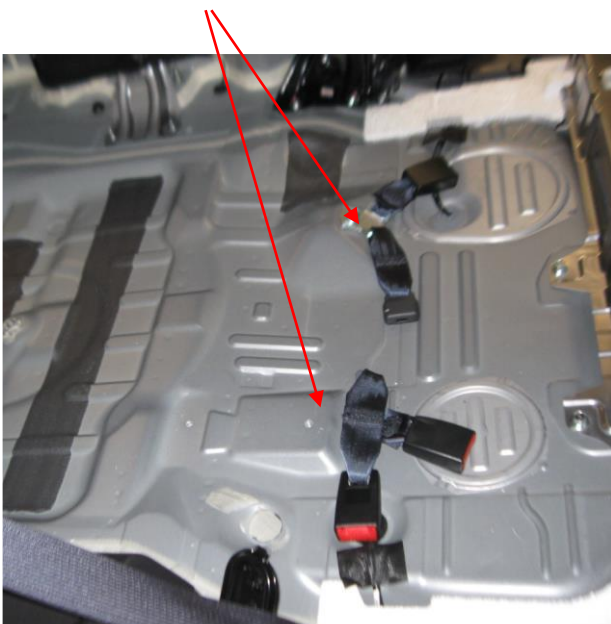
5) Démontez les garnitures.



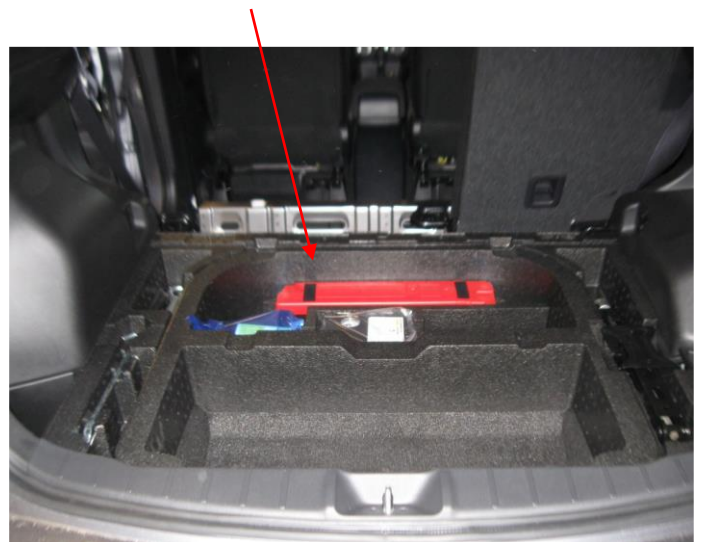
6) Remontez les systèmes d'enrouleurs.



7) Remontez les systèmes d'ancrage.

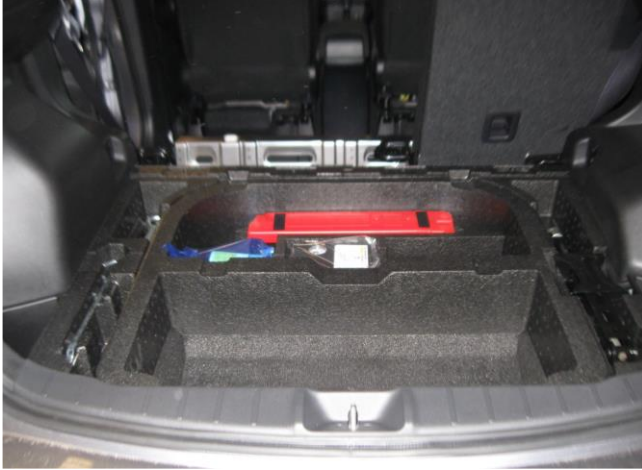


8) Remplacez les coffres de rangement.



NOTICE DE REMONTAGE

9) Remonter les dossiers.



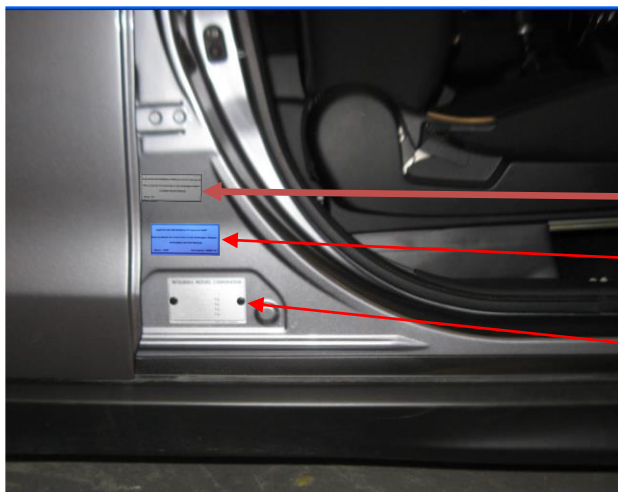
10) Remonter les assises.



11) Remonter la plage AR



12) PROCEDURE A SUIVRE POUR L'IMPLANTATION DES ETIQUETTES :



COLLER L'ETIQUETTE «ADAPTATION REVERSIBLE VASP EN VP »
(RECUE AVEC LE DOSSIER DE RECONVERSION) A COTE DES PLAQUE
CONSTRUCTEUR ET TRANSFORMATION VASP. .

PLAQUE VASP

PLAQUE CONSTRUCTEUR

<p>ADAPTATION REVERSIBLE VASP(issu d'une VP neuve) en VP</p> <p>Nom ou marque du constructeur ou de l'aménageur désigné :</p> <p>ETS JOCQUIN S.A.S</p> <p>Genre : VP</p> <p>per suivant pointillés</p>
--

13) NETTOYER LE VEHICULE



MARQUE DU VEHICULE :	
TYPE DU VEHICULE :	
N° de CLEF du VEHICULE :	

IMPORTANT

IL EST IMPERATIF DE REMONTER UNIQUEMENT DES EQUIPEMENTS D'ORIGINE ET EN BON ETAT.

IL EST IMPERATIF D' UTILISER DE LA VISSERIE NEUVE ET D'APPLIQUER LES COUPLES DE SERRAGE PRECONISES PAR LE CONSTRUCTEUR .

	OPERATION	Conforme C	Non conforme NC	OBSERVATIONS
1	RECEPTION DU VEHICULE VERIFIER N° SERIE	C	NC	
2	CONTRÔLE DES DOCUMENTS	C	NC	
3	DEMONTAGE DU KIT SOCIETE	C	NC	
4	MONTAGE EQUIPEMENT D'ORIGINE	C	NC	
5	CONTRÔLE EQUIPEMENT DE SECURITE	C	NC	
6	COLLER ETIQUETTE VASP EN VP	C	NC	
7	NETTOYER LE VEHICULE	C	NC	

NOM DU MONTEUR :	
DATE DE L'INTERVENTION :	
SIGNATURE DU MONTEUR :	

CACHET DU CARROSSIER / GARAGISTE :