

M.A.J Le : 28/02/2019
Indice de modif : Création
Nom dessinateur : JR



HYUNDAI SANTA FE 7 PLACES 2021

KIT SOCIETE















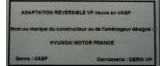
NOTICE DE MONTAGE



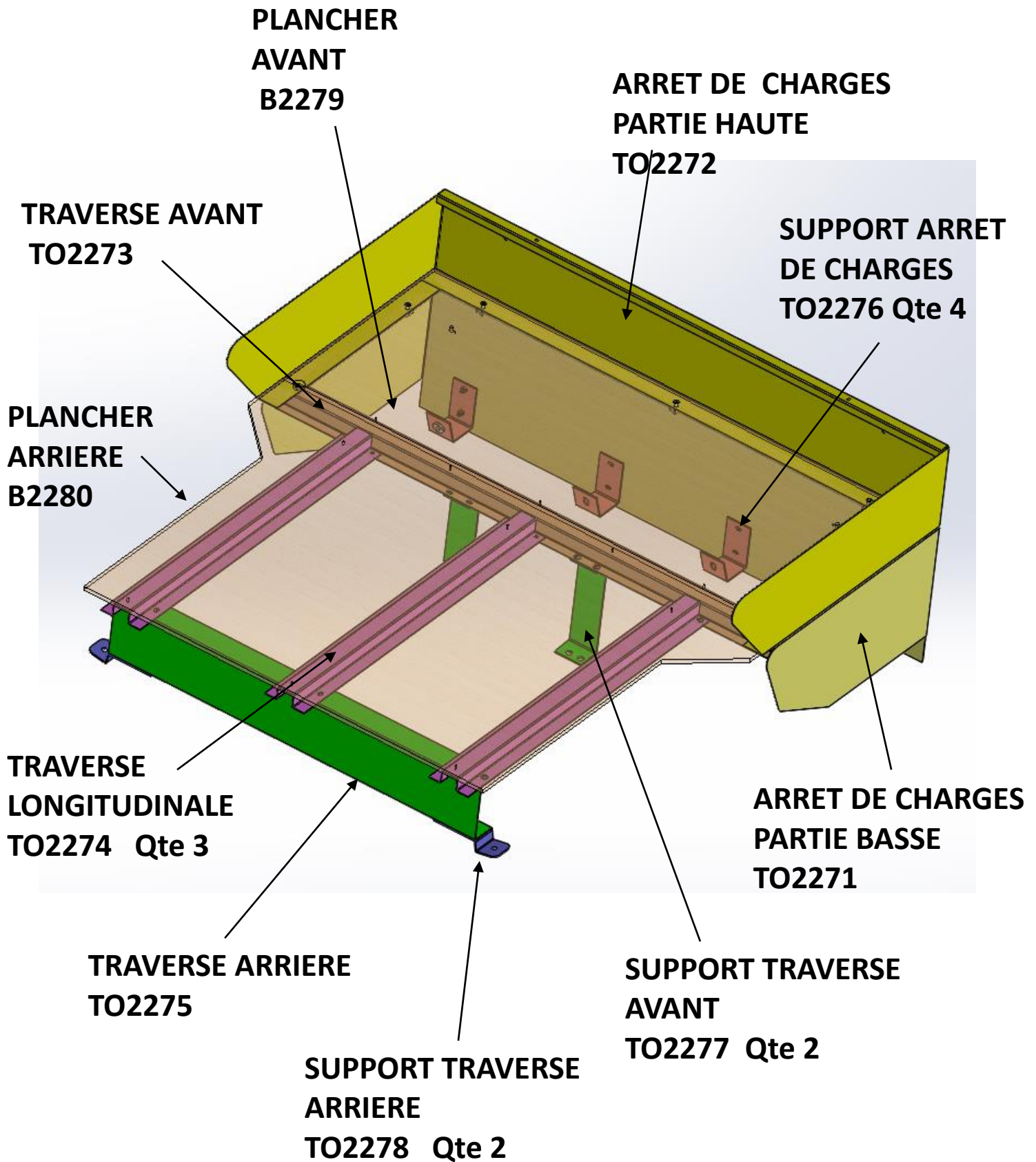
COMPOSITION DU COLIS

| REF | DESIGNATION | QTE |
|--------|---------------------------------------|-----|
| TO2271 | ARRET DE CHARGES PARTIE BASSE | 1 |
| TO2272 | ARRET DE CHARGES PARTIE HAUTE | 1 |
| TO2273 | TRAVERSE AVANT | 1 |
| TO2274 | TRAVERSE LONGITUDINALE | 3 |
| TO2275 | TRAVERSE ARRIERE | 1 |
| TO2276 | SUPPORT ARRET DE CHARGES PARTIE BASSE | 4 |
| TO2277 | SUPPORT TRAVERSE AVANT | 2 |
| TO2278 | SUPPORT TRAVERSE ARRIERE | 2 |
| B2279 | PLANCHER AVANT | 1 |
| B2280 | PLANCHER ARRIERE | 1 |
| M2281 | MOQUETTE | 1 |
| V2290 | SACHET DE VISSERIES | 1 |

Composition du sachet de visserie

| REF ARTICLE | DESIGNATION | QTE | PHOTO |
|---------------------------|--|-----|---|
| PLOVP616 Z | VIS POELIER 6 X 16 Z | 4 |  |
| PLOCL6 | ECROU TENSILOCK M6 | 30 |  |
| PLOVP616 N | VIS POELIER 6 X 16 N | 8 |  |
| PLOVP610 Z | VIS POELIER 6 X 10 Z | 20 |  |
| PLOVTF630 | Vis Tête Fraisée M6x30 | 5 |  |
| FOR 791 | Ecrou (cage) M6 | 5 |  |
| ANNEAU ARRIMAGE | ACIER GALVA | 2 |  |
| BER021756 | VIS Autoforante 3,9 x 25 | 11 |  |
| FOR200 | RILSAN | 7 |  |
| SACHET | SACHET PLASTIQUE | 7 |  |
| RONDELLE EPAISSE | Ø 27 x Ø 10,5 x Ep 5 | 4 |  |
| RONDELLE STANDARD PLOMU12 | Ø 27 x Ø 13 x Ep 2,5 | 4 |  |
| BER 503 | Bouchons d'obturation de Couleur beige | 2 |  |
| NIORET 1234 | Bouchons d'obturation de Couleur noir | 2 |  |
| | Plaque autocollante de Transformation VASP | 1 |  |

KIT SOCIETE ARRET DE CHARGES



KIT SOCIETE ARRET DE CHARGES

- 1) Réceptionner le véhicule et vérifier le N° de série.
Placer le véhicule sur une aire de travail propre et stable
- 2) Contrôler le kit
- 3) Lire la notice de montage

ATTENTION :

LA BATTERIE DU VEHICULE DOIT IMPERATIVEMENT ETRE DEBRANCHEE
PENDANT LA DUREE DE L'INTERVENTION

- 4) Démontez les équipements dans l'ordre suivant :

- a) Démontez la banquette arrière
et les dossiers



- b) Ainsi que les deux sièges de
la 3eme rangée



KIT SOCIETE ARRET DE CHARGES

c) Démonter les garnitures latérales



d) Conditionner les ceintures de sécurités



CEINTURES DU
2EME RANG

CEINTURES DU
3EME RANG

**SACHET
PLASTIQUE
QTE : 7**



ATTENTION :
Récupérer les deux vis
support ceinture de la
3eme rangée (Vis
serviront pour la fixation
des supports traverse
arrière T02278)



e) Repositionner les garnitures

ATTENTION :

DANS TOUS LES CAS, POUR LE CONDITIONNEMENT DES CEINTURES IL EST IMPERATIF DE LAISSER 50 cm DE GARDE POUR EVITER LE BLOCAGE DEFINITIF DU SYSTEME D'ENROULEUR.

KIT SOCIETE ARRET DE CHARGES

f) Obturation des trous de fixation des ceintures

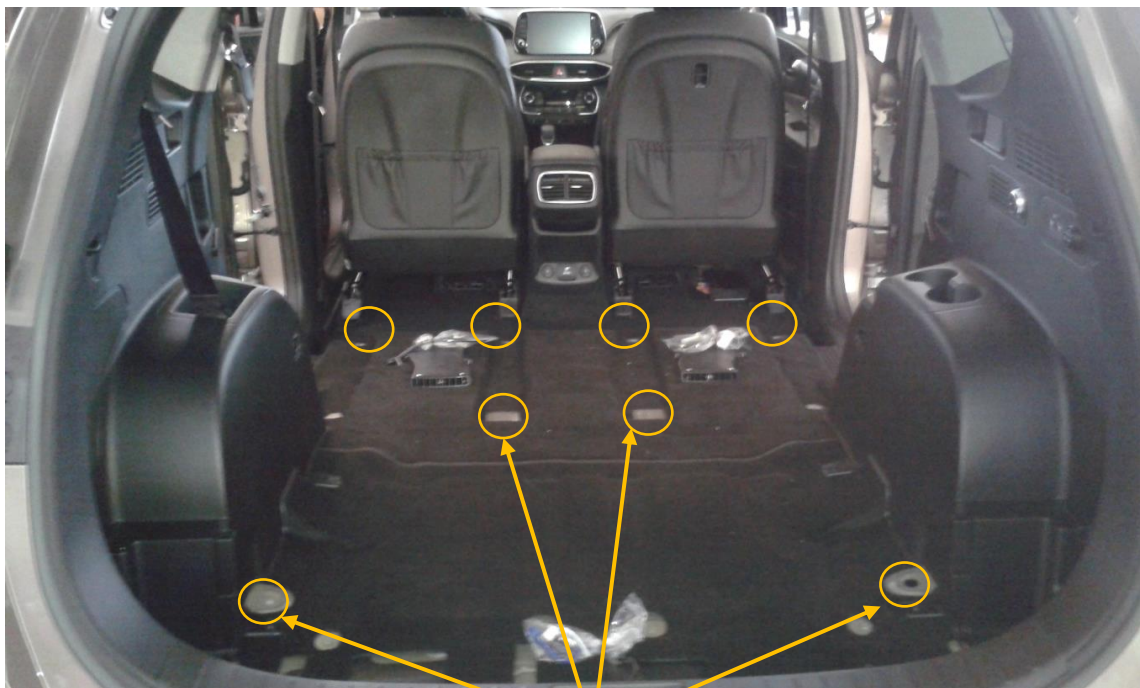
Bouchon
Qte 2



Bouchon
Qte 2



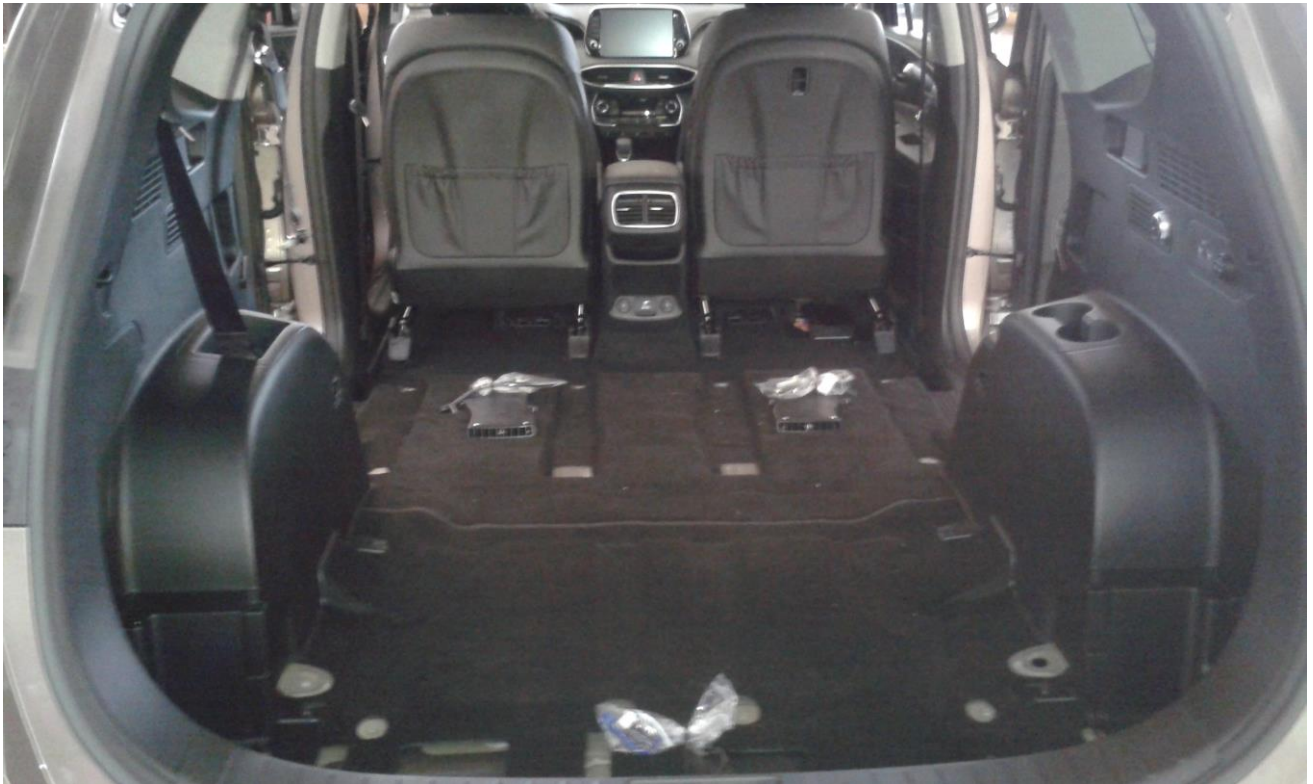
- Visser la totalité des vis d'origine sur le plancher du véhicule sauf
 - les 4 vis de fixation devant siège de la 2eme rangée
 - les 4 vis de fixation au milieu (arrière siège de la 2eme rangée)
 - les 2 vis de fixation siège de la 3eme rangée



Vis a ne pas remettre en place
Qte 10

KIT SOCIETE ARRET DE CHARGES

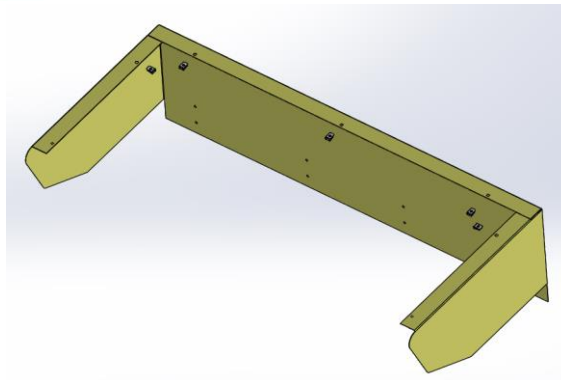
**L'HABITACLE DOIT ETRE DANS CETTE CONFIGURATION POUR
MONTER L'ARRET DE CHARGES**



KIT SOCIETE ARRET DE CHARGES

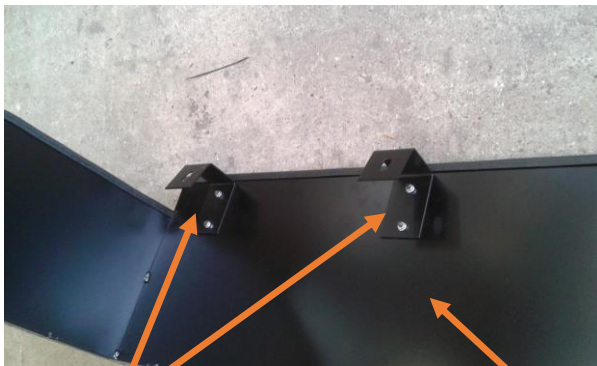
5) Mise en place des 5 écrous cage M6 sur l'arrêt de charges partie basse TO2271

Écrous cage M6
FOR 791 Qty 5



Arrêt de charges
partie basse
TO2271

6) Mise en place des 4 supports arrêt de charges partie basse TO2276 sur arrêt de charges partie basse TO2271



Support arrêt de charges
partie basse
TO2276

Arrêt de charges
partie basse
TO2271

Ceci a l'aide de 8 Vis poêlier
et 8 écrous M6



REF PLOVP610Z
Qty : 8



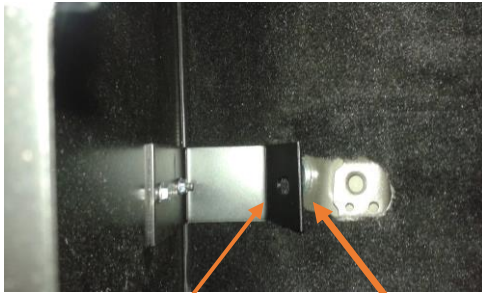
REF PLOCL6
Qty : 8

KIT SOCIETE ARRET DE CHARGES

7) Mise en place de l'arrêt de charges partie basse TO2271

Positionner l'arrêt de charges partie basse en mettant 1 rondelle entre la surface du véhicule et le support arrêt de charges partie basse
Puis les fixer avec les 4 vis d'origine

**ATTENTION TOUJOURS
RESPECTER LE COUPLE DE
SERRAGE PRECONISE PAR LE
CONSTRUCTEUR**



Vis D'Origine
Véhicule
Qté : 4

Rondelle épaisse
Ø 27 x Ø 10,5 x Ep5
Qté 4

Arrêt de charges
Partie basse



8) Montage des 2 supports traverse arrière TO2278 sur la traverse arrière TO2275

Fixation a l'aide de 4 vis poêlier
et 4 écrous M6

Traverse arrière
TO2275



Support Traverse
arrière
TO2278



REF PLOVP610Z
Qté : 4

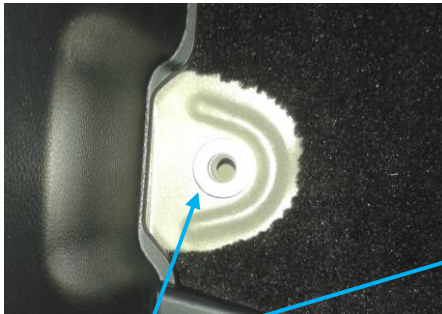


REF PLOCL6
Qté : 4

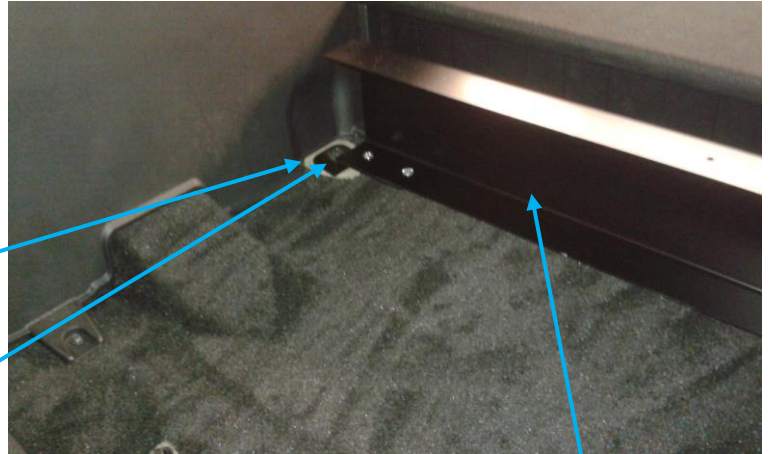
KIT SOCIETE ARRET DE CHARGES

9) Montage de la traverse arrière TO2275

Positionner 2 rondelles std l'une sur l'autre puis venir fixer la traverse arrière TO2275
A l'aide des 2 vis d'origine pris au niveau des supports ceintures de la 3eme rangée
Voir chapitre 4 d



Rondelle standard
Ø 27 x Ø 13 x 2,5
Qté : 2+2

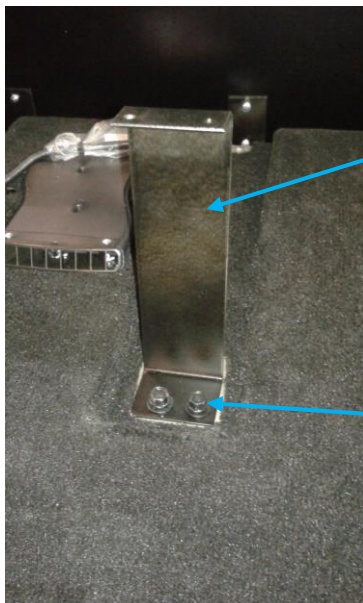


Vis d'origine
Qté : 2

Traverse arrière
TO2275

10) Montage des 2 supports traverse avant TO2277

Positionner les 2 supports traverse avant TO2277 ,
puis les fixer avec les 4 vis d'origines



Support
traverse avant
TO2277 Qté 2

Vis d'origine
Qté 4

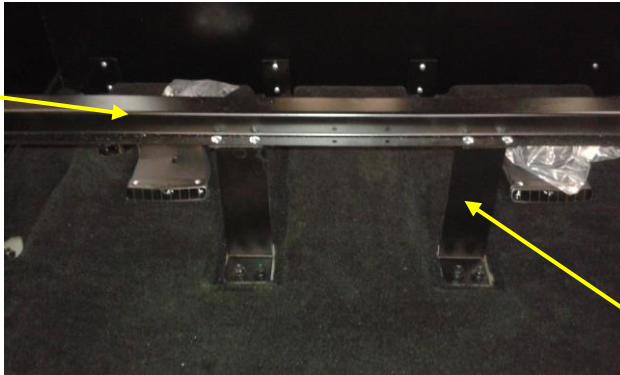
KIT SOCIETE ARRET DE CHARGES

11) Montage de la traverse avant TO2273

Positionner la traverse avant TO2273

Puis la fixer sur les supports traverse avant TO2277 a l'aide de 4 poêlier et de 4 écrous M6

Traverse avant
TO2273



REF PLOVP610Z
Qté : 4



REF PLOCL6
Qté : 4

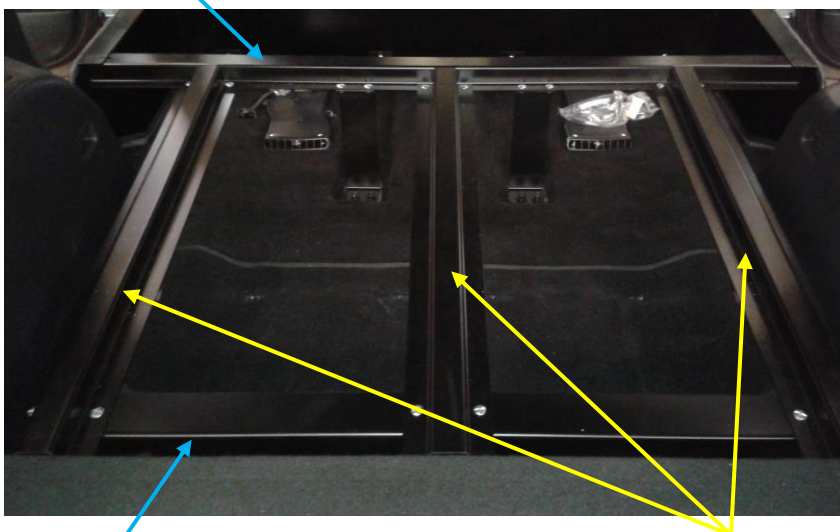
Support traverse
avant
TO2277

12) Montage des traverses longitudinale TO2274

Mettre en place les 3 traverses longitudinale TO2274

Puis les fixer sur la traverse avant TO2273 et sur la traverse arrière TO2275 a l'aide de 12 Vis poêlier et de 12 écrous M6

Traverse avant
TO2273



Traverse arrière
TO2275

Traverse
longitudinale
TO2274



REF PLOVP610Z
Qté : 12



REF PLOCL6
Qté : 12

KIT SOCIETE ARRET DE CHARGES

13) Mise en place de l'arrêt de charges partie haute TO2272



Arrêt de charges
partie haute
TO2272

Mettre en place l'arrêt de charges partie haute TO2272

Et le fixer a l'aide de 2 vis poêlier et 2 écrous M6 a chaque extrémités avec la traverse avant TO2273 et l'arrêt de charges partie basse TO2271



Traverse avant
TO2273



REF PLOCL6
Qté : 2



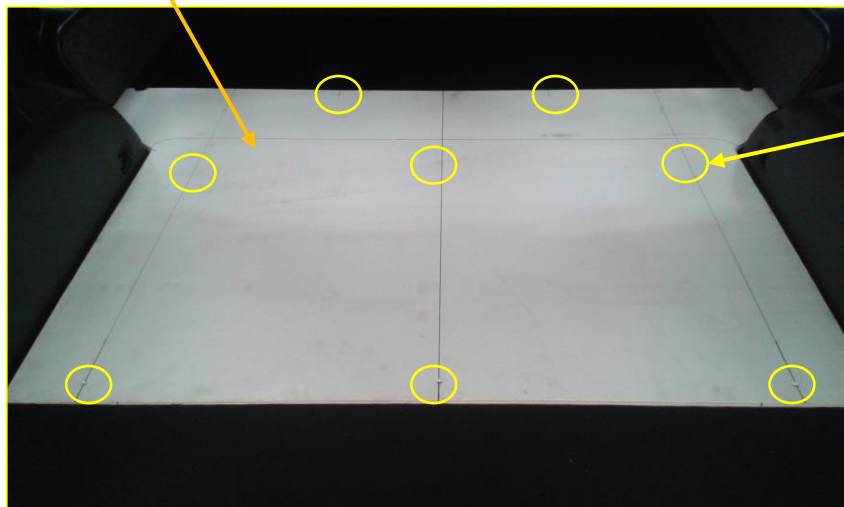
REF PLOVP616Z
Qté : 2

14) Mise en place du plancher arrière B2280

Positionner le plancher arrière B2280

Puis le fixer a l'aide de 8 vis autoforante 3,9 x 25 (BER021756)

Plancher arrière
B2280



Vis autoforante
REF BER021756
Qté : 8

KIT SOCIETE ARRET DE CHARGES

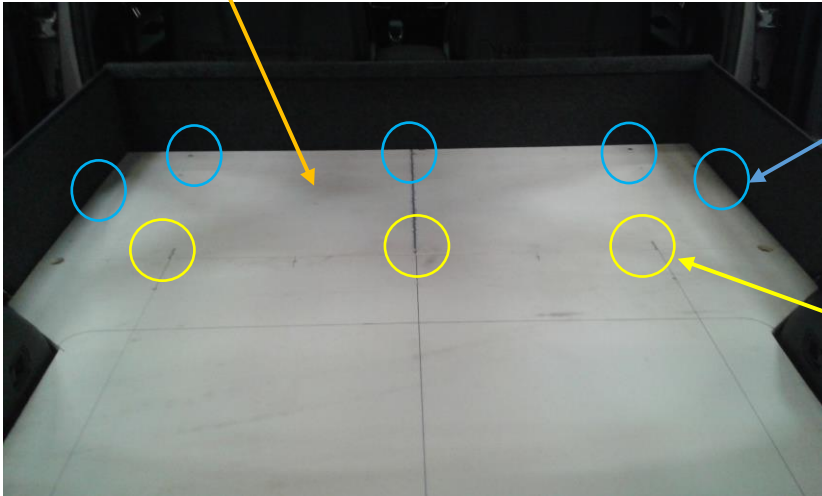
15) Mise en place du plancher avant B2279

Positionner le plancher avant B2279

Puis le fixer a l'aide de 5 Vis tête fraise M6 PLOVTF630

Et de 3 vis autoforante 3,9 x 25 (BER021756)

Plancher avant
B2279



Vis tête fraise
PLOVTF630
QTE : 5



Vis autoforante
REF BER021756
Qté : 3

16) Mise en place de la moquette M2281

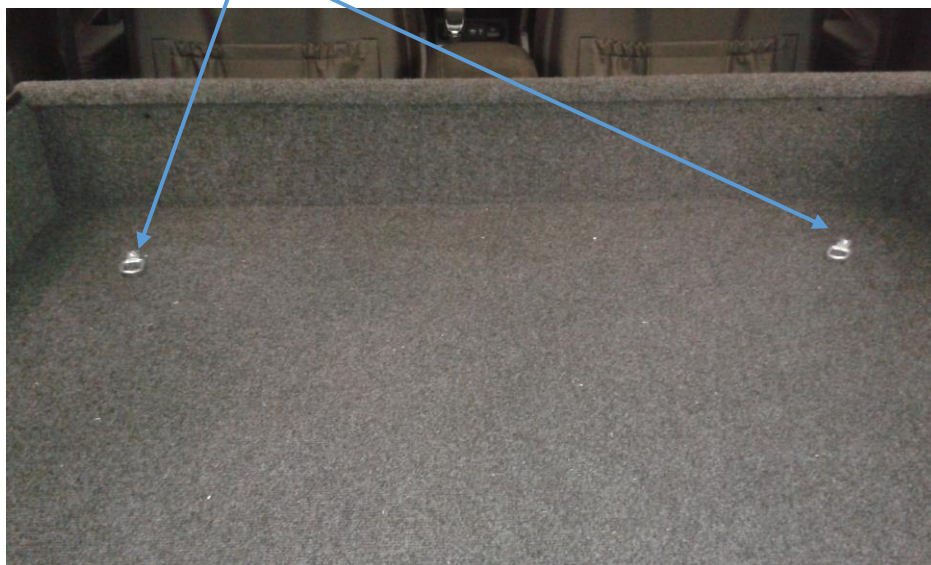


Moquette
M2281

KIT SOCIETE ARRET DE CHARGES

17) Mise en place de 2 anneaux d'arrimage

Fixation des 2 anneaux d'arrimage
Avec 2 vis poêlier M6x16



Anneaux d'arrimage
Qté : 2



PLOVP 616Z
Qté : 2

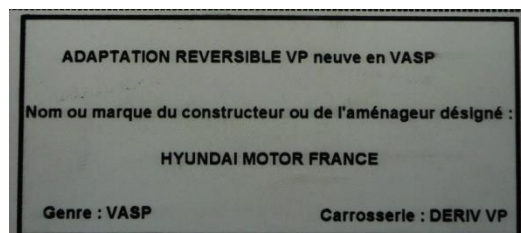
KIT SOCIETE ARRET DE CHARGES

18) Coller la plaque de transformation :

Depuis le 1^{er} Juillet 2015, date d'entrée en vigueur de l'arrêté du 7 Novembre 2014, il n'y a plus ni plaque de tare ni plaque de chargement à apposer sur un véhicule transformé en VASP

**LA PLAQUE AUTOCOLLANTE EST EXPEDIEE AVEC LE KIT.
(DANS LE SACHET DE VISSERIE)**

COLLER LA PLAQUE DE TRANSFORMATION A PROXIMITE DE LA PLAQUE CONSTRUCTEUR



19) Nettoyer le véhicule



| | |
|--------------------------|--|
| MARQUE DU VEHICULE : | |
| TYPE DU VEHICULE : | |
| N° de CLEF du VEHICULE : | |

IFAB111
INDICE A

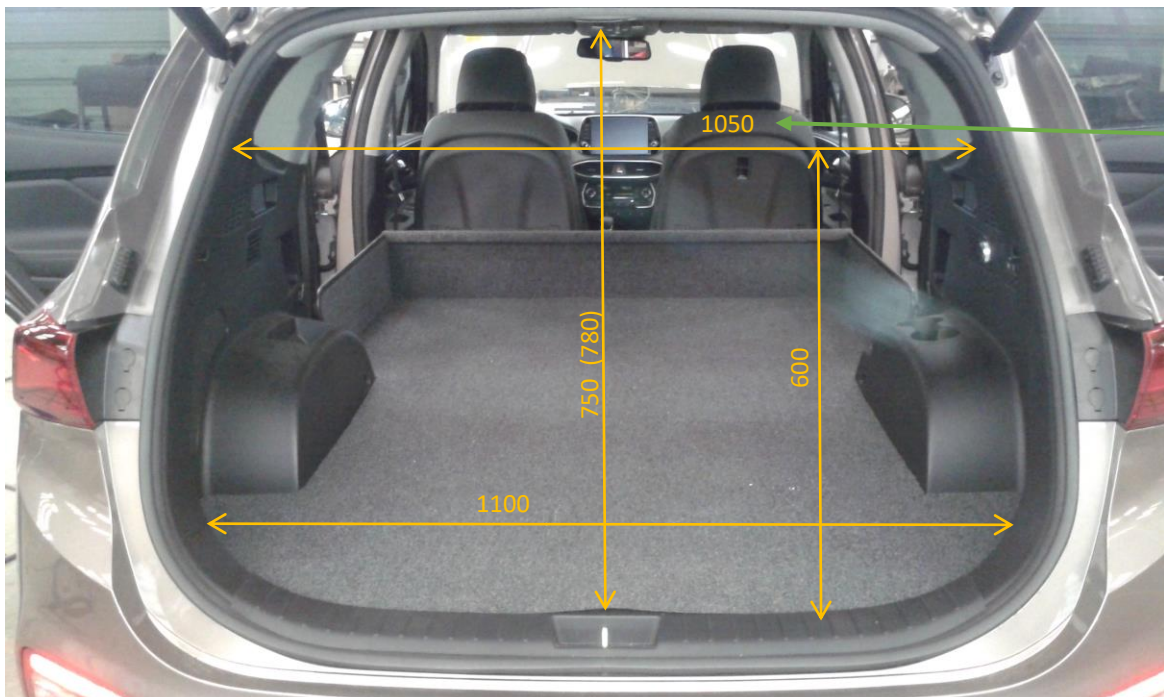
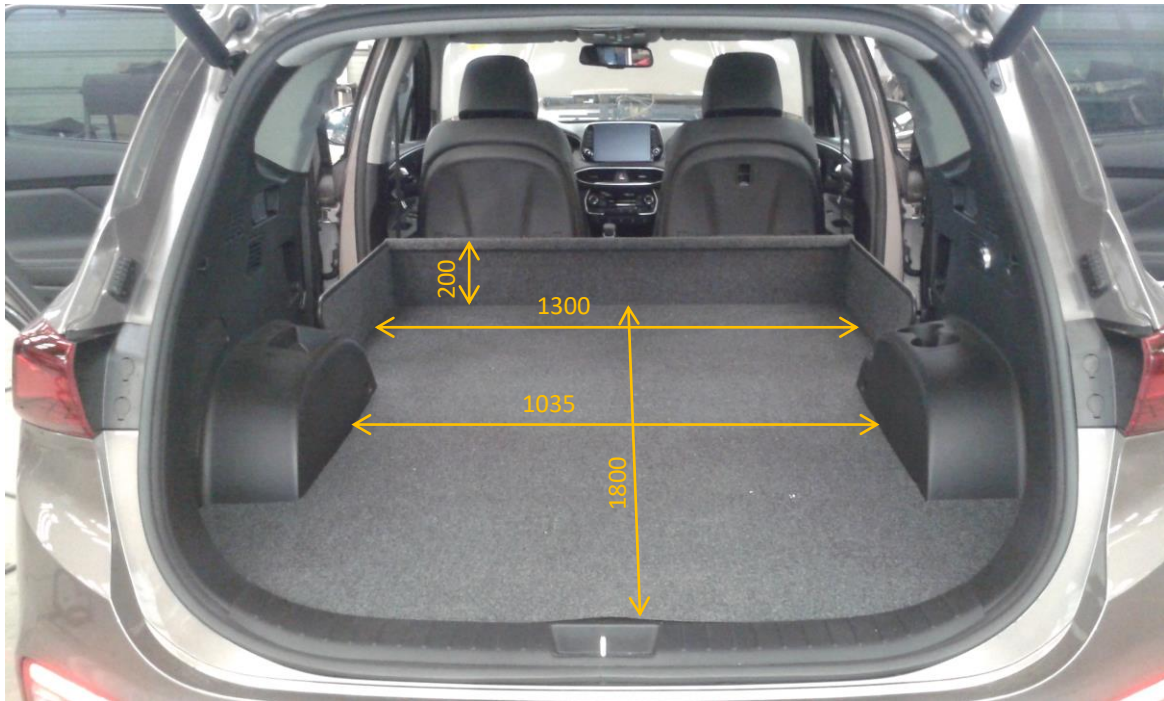
| | OPERATION | Conforme C | Non conforme NC | OBSERVATIONS |
|----|---|---------------|-----------------------|--------------|
| 1 | RECEPTION DU VEHICULE VERIFIER N° SERIE | C | NC | |
| 2 | CONTRÔLE DU KIT | C | NC | |
| 3 | PRESENCE NOTICE MONTAGE | C | NC | |
| 4 | DEMONTAGE des EQUIPEMENTS SELON MODE OPERATEUR | C | NC | |
| 5 | PREPARATION DE L'HABITACLE Ex : vis pastilles joints | C | NC | |
| 6 | MONTAGE STRUCTURE METALLIQUE ARRET DE CHARGE | C | NC | |
| 7 | FIXATION DU PLANCHER SELON COUPLE DE SERRAGE | C | NC | |
| 8 | POSE DE LA MOQUETTE VERIFIER L'ETAT | C | NC | |
| 9 | INSTALLATION ELEMENTS FINITION Vérifier : caches, carres de moquette, anneau arrimage | C | NC | |
| 10 | POSE DE L'ETIQUETTE VASP | C | NC | |
| 11 | NETTOYAGE DU VEHICULE | C | NC | |

| | |
|--------------------------|--|
| NOM DU MONTEUR : | |
| DATE DE L'INTERVENTION : | |
| SIGNATURE DU MONTEUR : | |

| |
|------------------------------------|
| CACHET DU CARROSSIER / GARAGISTE : |
| |

KIT SOCIETE ARRET DE CHARGES

**ATTENTION : Les cotes de chargement sont données
Sans les banquettes arrières**



Largeur a une
Hauteur
de 600 mm

(780) hauteur intérieure plancher / plafond

Masse ensemble banquette : 102 Kg

Masse ensemble Kit société : 45 Kg