

M.A.J Le : 16/01/2024  
Indice de modif : Ind B  
Nom dessinateur : JR



# **HYUNDAI I20 HYBRIDE 2020 Et HYUNDAI I20 Hybrid 48V 2024 KIT SOCIETE NOTICE DE MONTAGE**



**Tout intervenant sur ce véhicule doit disposer de la formation et de l'habilitation spécifiques nécessaires ( Norme UTE C18-550)**

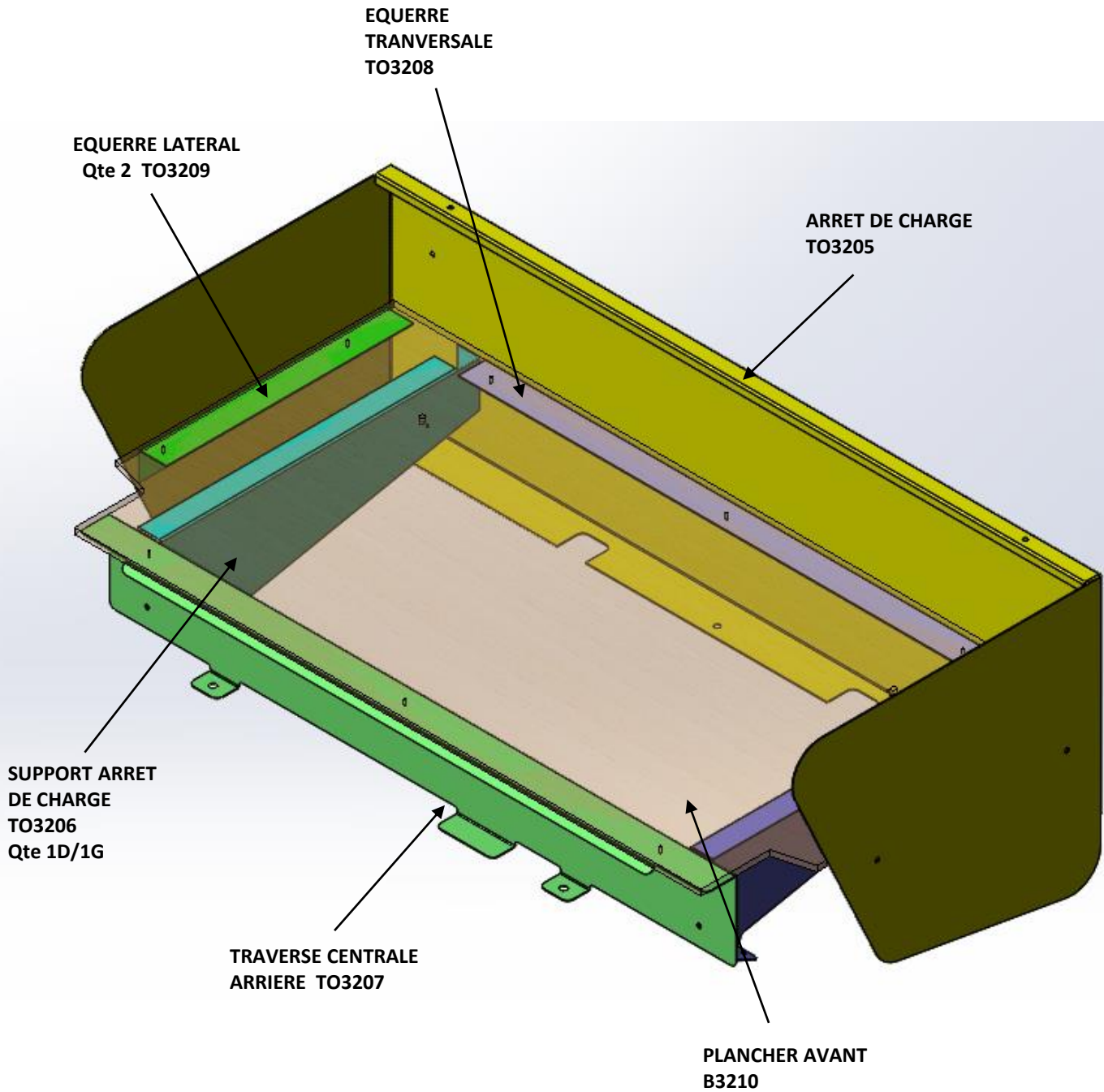
## COMPOSITION DU COLIS

REF	DESIGNATION	QTE
TO3205	ARRET DE CHARGES	1
TO3206	SUPPORT ARRET DE CHARGE	1D/1G
TO3207	TRAVERSE CENTRALE ARRIERE	1
TO3208	EQUERRE TRANSVERSALE	1
TO3209	EQUERRE LATERALE	2
B3210	PLANCHER AVANT	1
M3211	MOQUETTE	1
S3213	SACHET DE VISSERIES	1
N3212	NOTICE DE MONTAGE	1

Composition du sachet de visserie

REF ARTICLE	DESIGNATION	QTE	PHOTO
PLOVP616 N	VIS POELIER 6 X 16 N	9	
PLOVP616 Z	VIS POELIER 6 X 16 Z	2	
PLOCL6	ECROU TENSILOCK M6	13	
PLOVH616	VIS HEXAGONALE M6 x 16	4	
PLOMU 6	RONDELLE Ø 6	4	
FOR 925	VIS Autoforante 3,9 x 25	10	
ANNEAU ARRIMAGE	ACIER GALVA	2	
FOR 285	RILSAN	2	
SACHET	SACHET PLASTIQUE	2	
	Plaque autocollante de Transformation VASP	1	

# KIT SOCIETE ARRET DE CHARGES



## KIT SOCIETE ARRET DE CHARGES

- 1) Réceptionner le véhicule et vérifier le N° de série.  
Placer le véhicule sur une aire de travail propre et stable
- 2) Contrôler le kit
- 3) Lire la notice de montage téléchargé sur le site [jocquin.com](http://jocquin.com)

### ATTENTION :

LA BATTERIE DU VEHICULE DOIT IMPERATIVEMENT ETRE DEBRANCHEE  
PENDANT LA DUREE DE L'INTERVENTION

- 4) Démontez les équipements dans l'ordre suivant :

- a) Démontez la banquette arrière  
et les dossiers





## KIT SOCIETE ARRET DE CHARGES

b) Démonter les garnitures latérales

c) Conditionner les ceintures de sécurités



SACHET  
PLASTIQUE  
QTE : 2



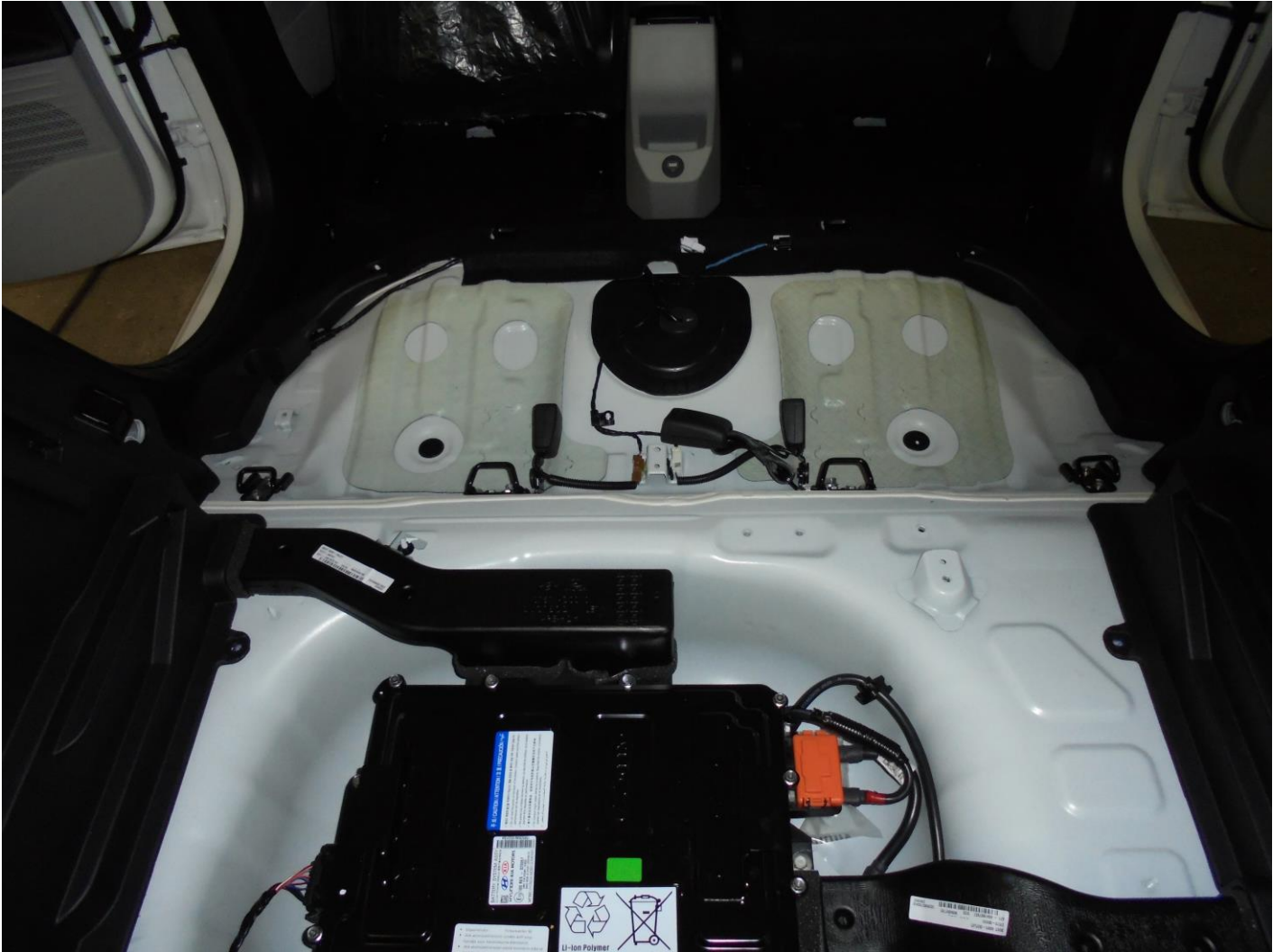
d) Repositionner les garnitures



**ATTENTION :**

**DANS TOUS LES CAS, POUR LE CONDITIONNEMENT DES CEINTURES IL EST IMPERATIF DE LAISSER 50 cm DE GARDE POUR EVITER LE BLOCAGE DEFINITIF DU SYSTEME D'ENROULEUR.**

**L' HABITACLE DOIT ETRE DANS CETTE CONFIGURATION  
POUR MONTER L' ARRET DE CHARGES**

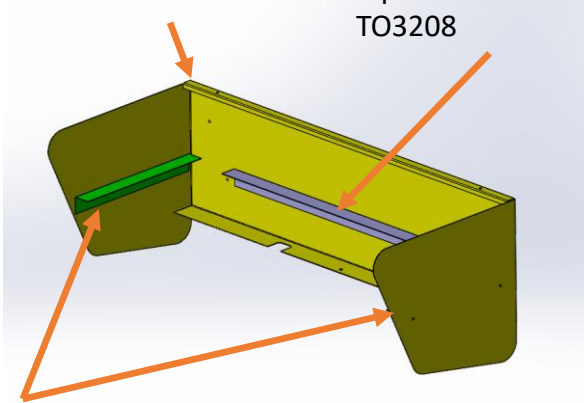


## KIT SOCIETE ARRET DE CHARGES

### 5) Mise en place des équerres transversale et latérale TO3208 et TO3209 sur l'arrêt de charges TO3205

Arrêt de charges  
TO3205

Equerre transversale  
TO3208



Equerre latérale  
TO3209

Ceci a l'aide de 7 Vis poêliers M6  
et 7 écrous tansilock M6



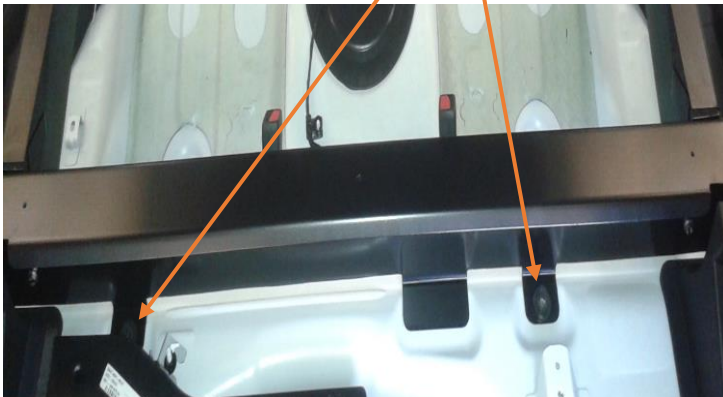
REF PLOVP616 N  
Qté : 7



REF PLOCL6  
Qté : 7

### 6) Mise en place du support central arrière TO3207

Fixer le support central a l'aide des vis existant



Support central arrière  
Réf TO3207



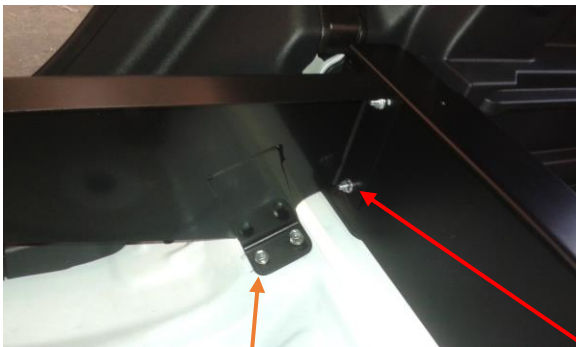


## 7) Mise en place des support arrêt de charge TO3206

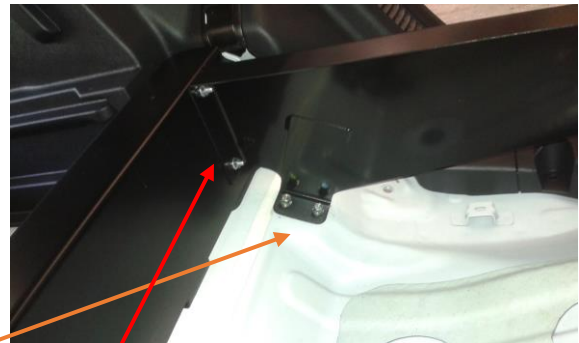
Fixer les supports arrêt de charge a l'aide des vis existant et sur la traverse centrale arrière TO3207 avec les 4 vis hexagonale M6x16 + 4 écrous tensilock M6 et 4 rondelles Ø 6



Support arrêt de  
charges  
Réf TO3206



Vis d origine



REF PLOVH 616  
Qté : 4



REF PLOCL6  
Qté : 4



REF PLOMU6  
Qté : 4



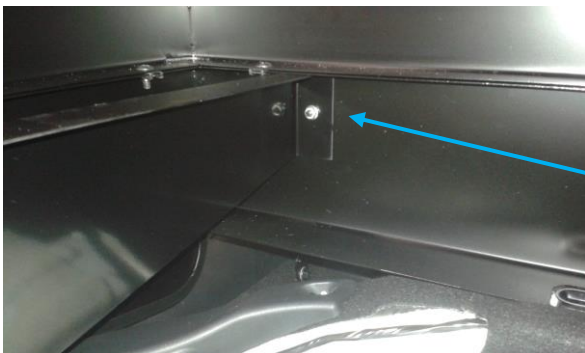
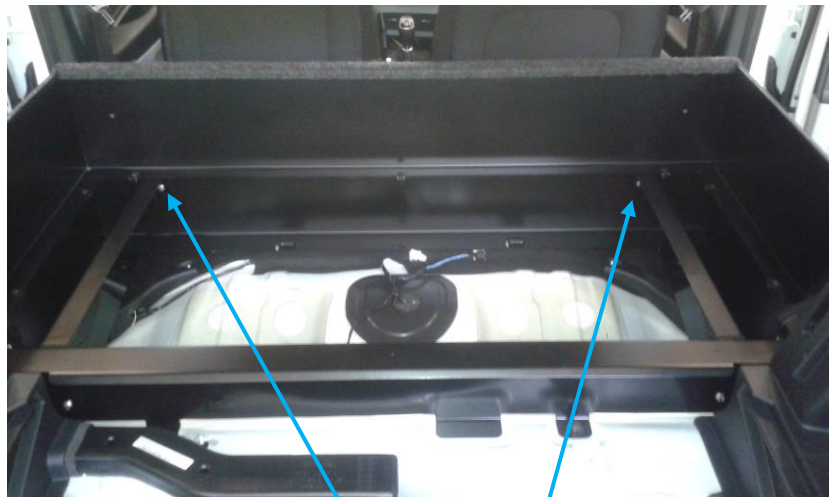
## KIT SOCIETE ARRET DE CHARGES

### 8) Mise en place de l'arrêt de charges TO3205

Fixer les arrêt de charges sur les supports arrêt de charges TO3206 à l'aide de 2 vis poêlier M6 x 16 noir et 2 écrous tensilock M6



Pion existant a  
Remettre en place



REF PLOVP616 N  
Qté : 2



REF PLOCL6  
Qté : 2

### 9) Montage du plancher bois B3210



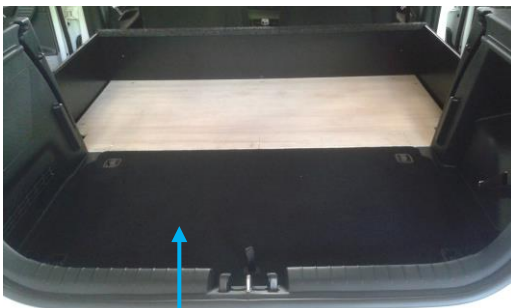
Vis autoforante  
FOR 925  
Qté : 10

### 10 ) Mise en place du bloc de réparation pneu



Bloc de réparation

### 11 ) Mise en place du plancher existant puis de la moquette M3211



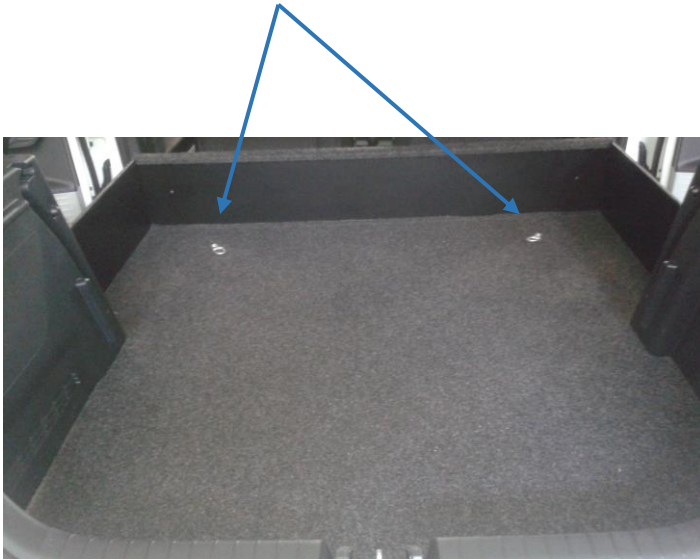
Plancher existant



Moquette M3211

## 12) Mise en place de 2 anneaux d'arrimage

Fixation des 2 anneaux d'arrimage  
avec 2 vis poêlier M6x16



REF PLOVP 616 Z  
Qté : 2



Anneaux d'arrimage  
Qté : 2

## 13 ) Coller la plaque de transformation :

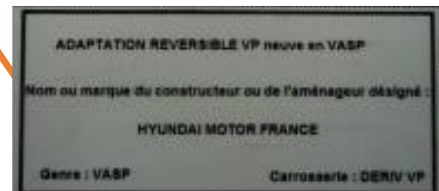
Depuis le 1<sup>er</sup> Juillet 2015, date d'entrée en vigueur de l'arrêté du 7 Novembre 2014, il n'y a plus ni plaque de tare ni plaque de chargement à apposer sur un véhicule transformé en VASP



## KIT SOCIETE ARRET DE CHARGES

**LA PLAQUE AUTOCOLLANTE EST EXPEDIEE AVEC LE KIT.  
(DANS LE SACHET DE VISSERIE)**

COLLER LA PLAQUE DE TRANSFORMATION A PROXIMITE DE LA PLAQUE CONSTRUCTEUR



**14 ) Nettoyer le véhicule**





MARQUE DU VEHICULE :	
TYPE DU VEHICULE :	
N° de CLEF du VEHICULE :	

IFAB111  
INDICE A

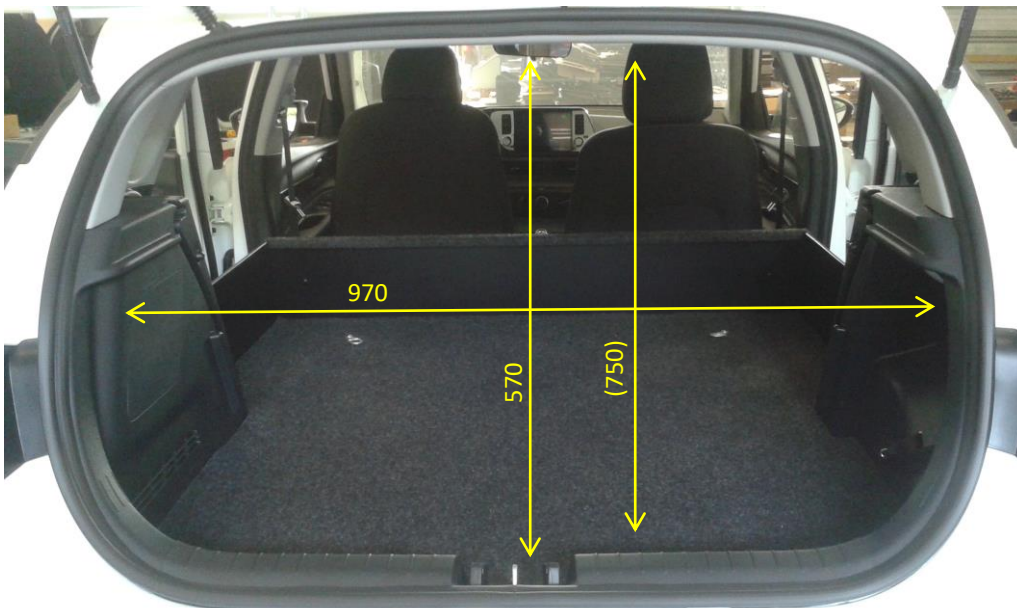
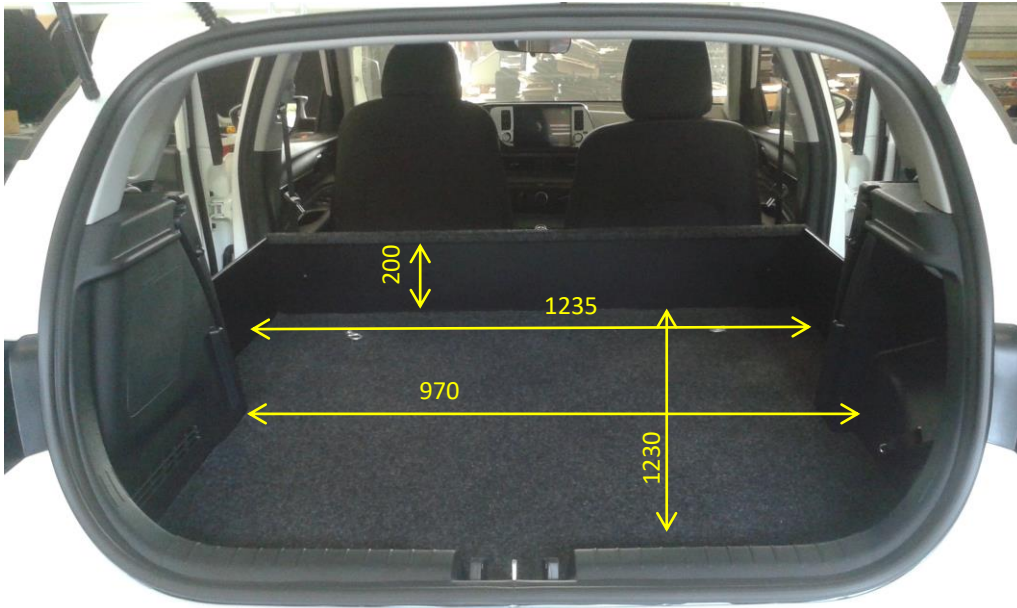
	OPERATION	Conforme C	Non conforme NC	OBSERVATIONS
1	RECEPTION DU VEHICULE VERIFIER N° SERIE	C	NC	
2	CONTRÔLE DU KIT	C	NC	
3	PRESENCE NOTICE MONTAGE	C	NC	
4	DEMONTAGE des EQUIPEMENTS SELON MODE OPERATEUR	C	NC	
5	PREPARATION DE L'HABITACLE Ex : vis pastilles joints	C	NC	
6	MONTAGE STRUCTURE METALLIQUE ARRET DE CHARGE	C	NC	
7	FIXATION DU PLANCHER SELON COUPLE DE SERRAGE	C	NC	
8	POSE DE LA MOQUETTE VERIFIER L'ETAT	C	NC	
9	INSTALLATION ELEMENTS FINITION Vérifier : caches, carres de moquette, anneau arrimage	C	NC	
10	POSE DE L'ETIQUETTE VASP	C	NC	
11	NETTOYAGE DU VEHICULE	C	NC	

NOM DU MONTEUR :	
DATE DE L'INTERVENTION :	
SIGNATURE DU MONTEUR :	

CACHET DU CARROSSIER / GARAGISTE :

**KIT SOCIETE ARRET DE CHARGES**

**ATTENTION : Les cotes de chargement sont données  
Sans les banquettes arrières**



( 750 ) hauteur intérieure plancher / plafond

Masse ensemble banquette : 28 Kg

Masse ensemble Kit société : 27 Kg