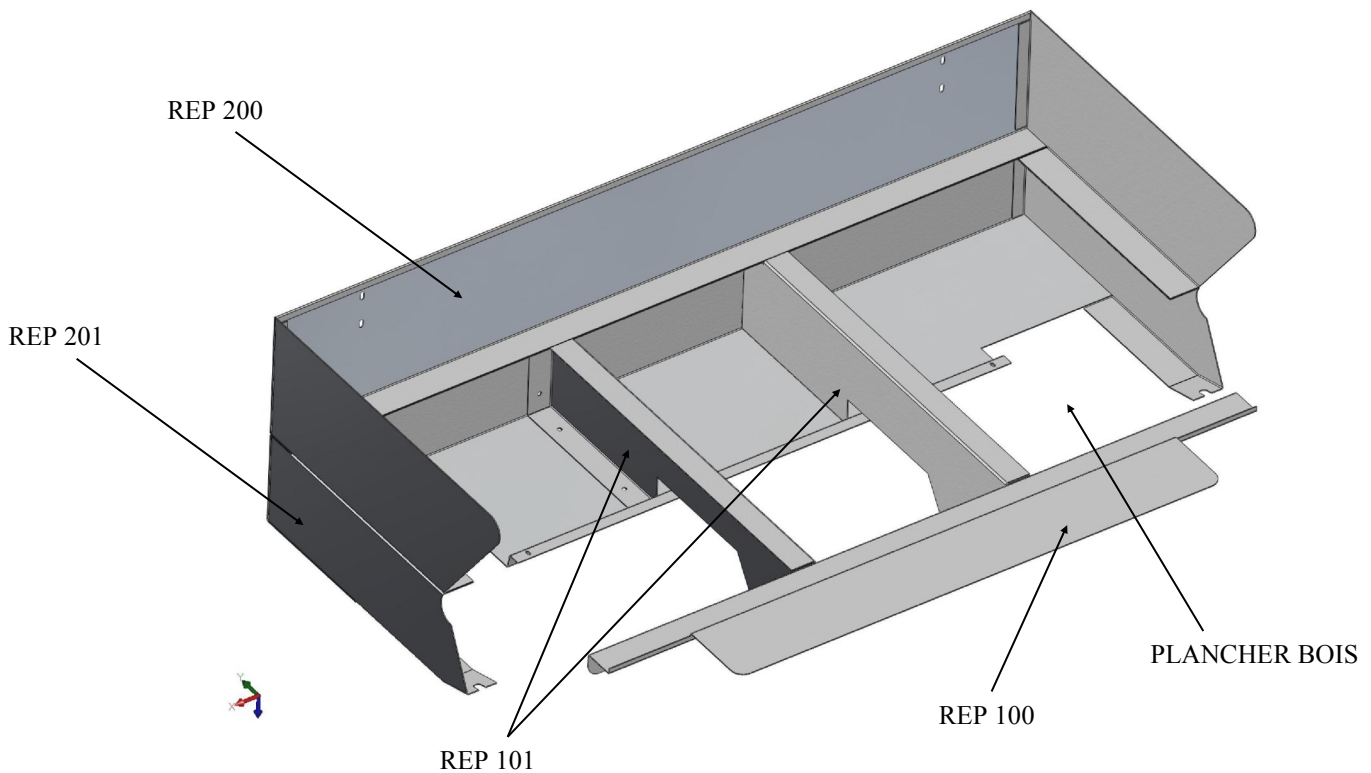


M.A.J le 26/06/2015  
Indice de modif A  
Th Prestaut.



**HYUNDAI I40  
SOCIETE  
MODELE 2011 REF : 11-HI40-S A**

**NOTICE de MONTAGE  
REF : 11-HI40-S-1000 M1 A**



M.A.J le 20/10/2011

M.A.J le 19/12/2012

M.A.J le 26/06/2015

**HYUNDAI I40  
KIT SOCIETE  
ANNEE 2011 REF:11-HI40-S A**

REF	DESIGNATION	NB
11-HI40-S-1000	NOTICE DE MONTAGE	1
11-HI40-S-900	PLANCHER AVANT	1
11-HI40-S-904	MOQUETTE DE FOND	1
11-HI40-S-100	TRAVERSE AR	1
11-HI40-S-101	SUPPORT PLANCHER	2*(1d+1g)
11-HI40-S-200	ARRET de CHARGE SUP	1
11-HI40-S-201	SUPPORT AVANT	1
11-HI40-S-1001	KIT FIXATION	1

COMPRENANT :

12 RIVETS Ø4.8 x 18 TETE ECLATEE REF : DEC 73303 (fixation plancher)

2 VIS POELIERS M6 x 16 REF : PLOVP 6x16 (Pontet)

10 VIS POELIERS TETE NOIRE M6 x 16 REF : PLOVP 6x16 N (fixation support plancher)

10 RONDELLES Ø6 REF : PLOMU 6

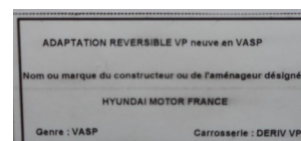
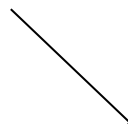
10 ECROUS NYLSTOP M6 REF : PLOEC D6

2 PONTETS RABATTABLES REF : POM 825

2 COLLIERS « RILSAN »



1 PLAQUE AUTOCOLLANTE TRANSFORMATEUR VASP



## NOTICE DE MONTAGE REF : 11-HI40-S-1000

---

### A ) PREPARATION

- Réceptionner le véhicule
- Placer le véhicule sur une aire de travail propre et stable
- Déballer le kit et lire la notice

### B ) DEMONTAGE

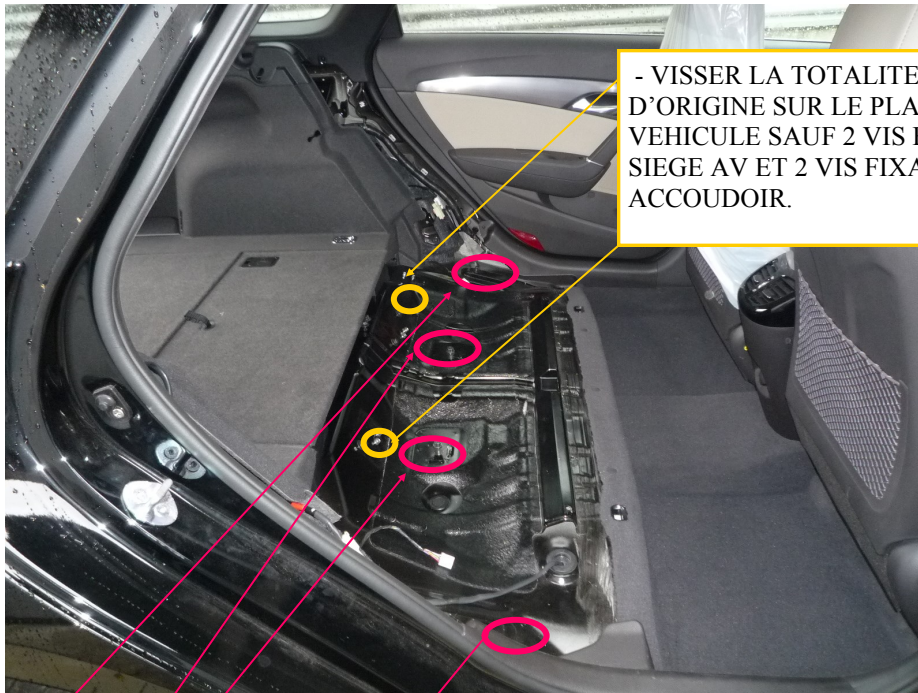
- Enlever les assises de sièges et leurs supports
- Démontez les dossiers de sièges et leurs supports

**ATTENTION : POUR LES CEINTURES ARRIERES  
IL EST IMPERATIF DE LAISSER 1M de SORTIE AU NI-  
VEAU DE LA BOUCLE SINON BLOQUAGE POSSIBLE  
DEFINITIF DE LA CEINTURE.**



- Dégarnir et conditionner les ceintures de sécurité AR avec colliers « RILSAN »

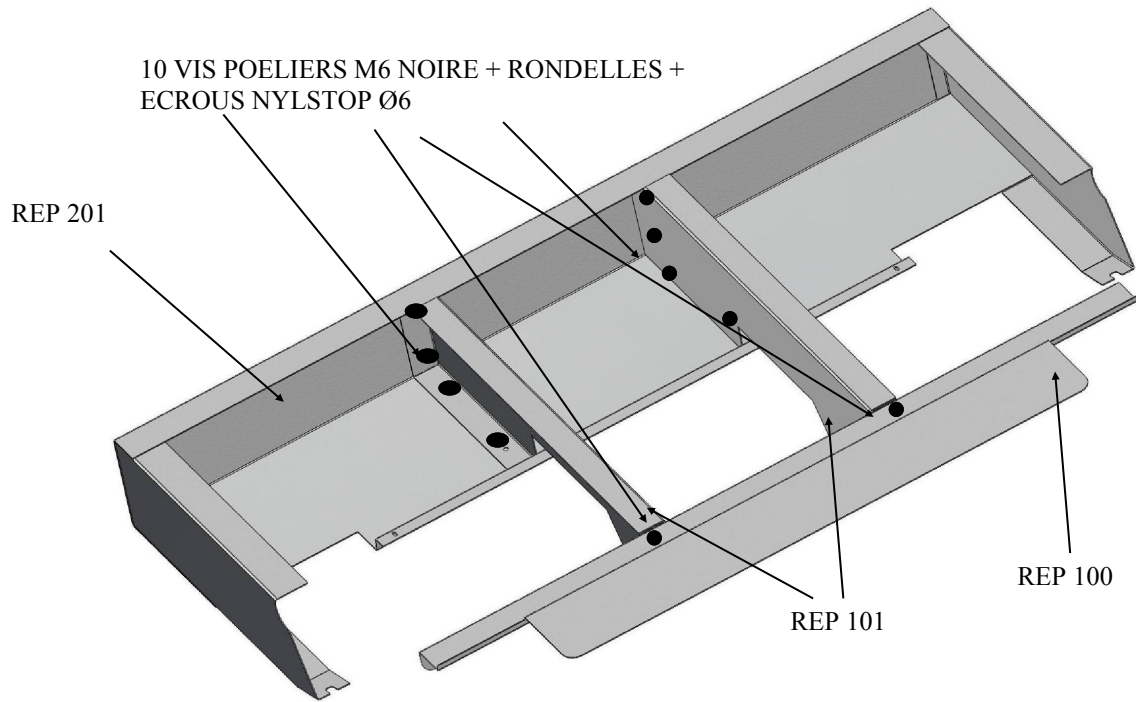




- VISSER LA TOTALITE DES VIS D'ORIGINE SUR LE PLANCHER du VEHICULE SAUF 2 VIS FIXATION SIEGE AV ET 2 VIS FIXATION ACCOUDOIR.

NE PAS VISSER LES 2 VIS FIXATION SIEGE + 2 VIS ACCOUDOIR

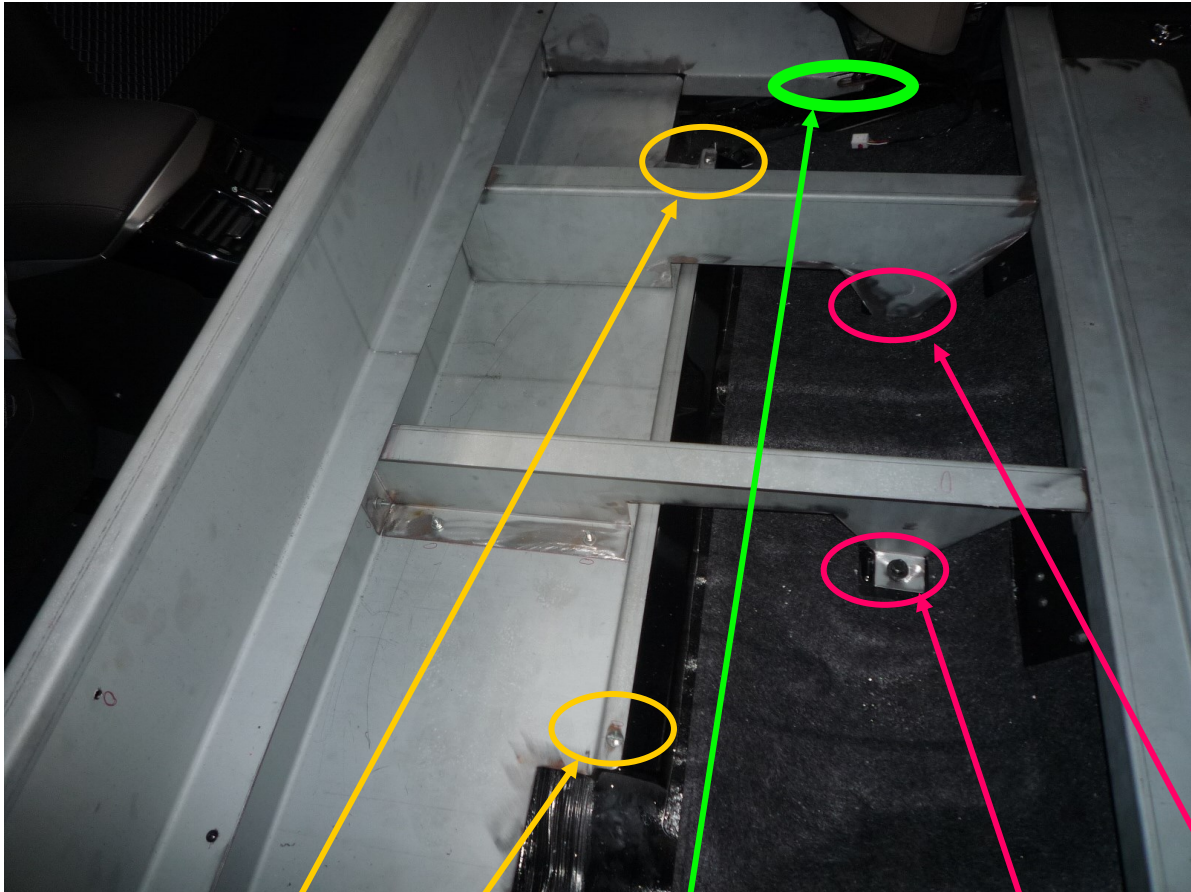




- PREMONTER LES ELEMENTS EN SUIVANT LES INDICATIONS CI-DESSUS



INSTALLER LE SUPPORT AVANT PREMONTE  
A L'INTERIEUR DU VEHICULE.



FIXER LE SUPPORT AVANT AVEC 2 RIVETS Ø4.8  
TETE ECLATEE

FIXER LE SUPPORT AVANT  
AVEC 2 VIS D'ORIGINE  
SUPPORT SIEGE.

FIXER LE SUPPORT AVANT AVEC 2 VIS  
D'ORIGINE SUPPORT ACCOUDOIR





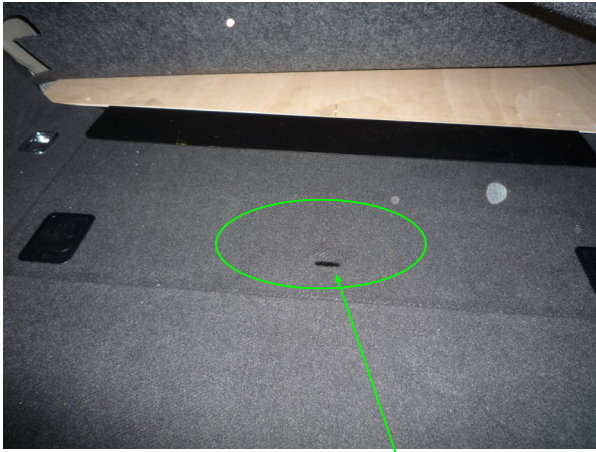


POSER et ALIGNER L'ARRET de CHARGE AVEC LE SUPPORT AVANT

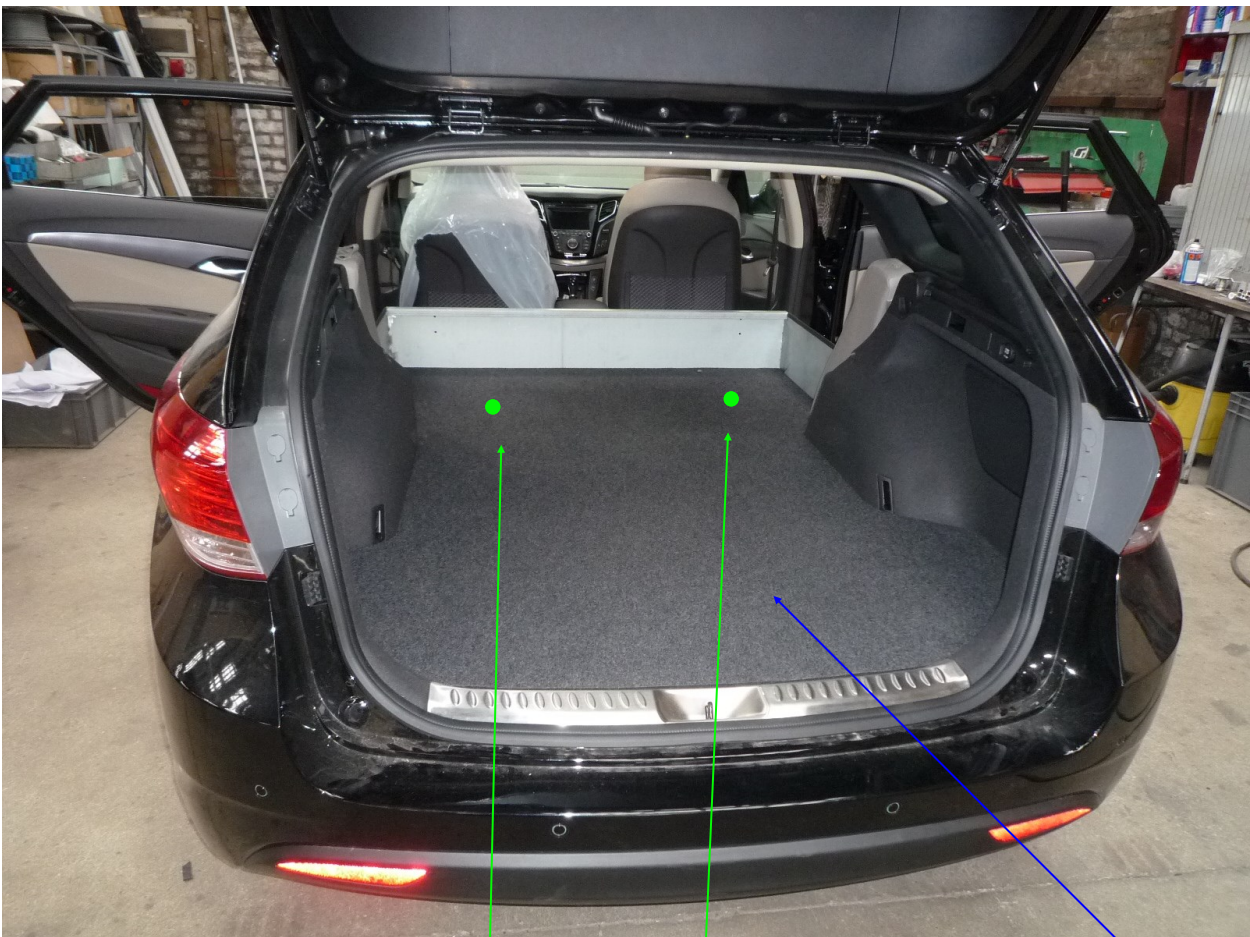


CONTRE PERCER AVEC FORET Ø5 EN SE SERVANT DU PLANCHER COMME GABARIT ET FIXER LE PLANCHER AVANT AVEC 10 RIVETS Ø4.8 lg 18 A TETE ECLATEE





Passer la sangle vers l'intérieur du logement  
Pour condamner l'ouverture.



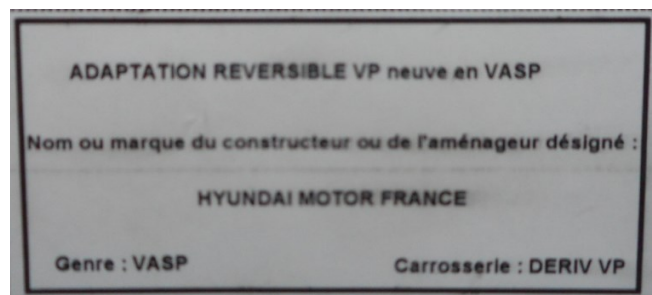
FIXER LES 2 PONTETS D'ARRIMAGE  
AVEC 2 VIS POLIERS M6 x 16

DEROULER LA  
MOQUETTE



- Nettoyer le véhicule

Depuis l'entrée en vigueur de l'arrêté du 7 Novembre 2014 , il n'y a plus ni plaque de tare ni plaque de chargement a apposer sur un véhicule transformé .



COLLER LA PLAQUE DE TRANSFORMATEUR A COTE DE LA PLAQUE CONSTRUCTEUR



# FICHE AUTO-CONTRÔLE MONTAGE KIT V.U

<b>MARQUE DU VEHICULE :</b>	
<b>TYPE DU VEHICULE :</b>	
<b>N° de CLEF du VEHICULE :</b>	

	<b>OPERATION</b>	<b>Conforme C</b>	<b>Non conforme NC</b>	<b>OBSERVATIONS</b>
<b>1</b>	RECEPTION DU VEHICULE VERIFIER N° SERIE	C	NC	
<b>2</b>	CONTRÔLE DU KIT	C	NC	
<b>3</b>	PRESENCE NOTICE MONTAGE	C	NC	
<b>4</b>	DEMONTAGE des EQUIPEMENTS SELON MODE OPERATEUR	C	NC	
<b>5</b>	PREPARATION DE L'HABITACLE Ex : vis pastilles joints	C	NC	
<b>6</b>	MONTAGE STRUCTURE METALLIQUE ARRET DE CHARGE	C	NC	
<b>7</b>	FIXATION DU PLANCHER SELON COUPLE DE SERRAGE	C	NC	
<b>8</b>	POSE DE LA MOQUETTE VERIFIER L'ETAT	C	NC	
<b>9</b>	INSTALLATION ELEMENTS FINITION Vérifier : caches, carres de moquette, anneau arrimage	C	NC	
<b>10</b>	POSE DE L'ETIQUETTE VASP	C	NC	
<b>11</b>	NETTOYAGE DU VEHICULE	C	NC	

<b>NOM DU MONTEUR :</b>	
<b>DATE DE L'INTERVENTION :</b>	
<b>SIGNATURE DU MONTEUR :</b>	

<b>CACHET DU CARROSSIER / GARAGISTE :</b>