

M.A.J Le : 20/09/2023  
Indice de modif : Création  
Nom dessinateur : JR








**HYUNDAI KONA 2023  
HYBRIDE 141  
Et ELECTRIC  
NOTICE DE MONTAGE  
COUVRE BAGAGES**



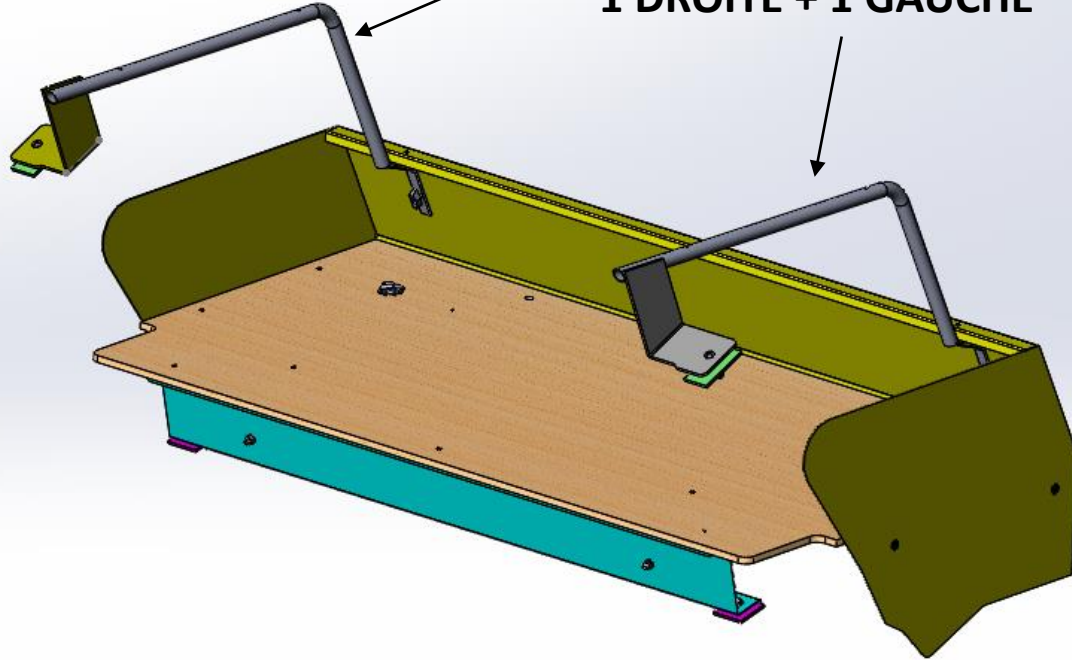
## COMPOSITION DU COLIS

REF	DESIGNATION	QTE
AS4452	ARCEAUX COUVRE BAGAGE	1D/1G
F4469	PLATINE DE SERRAGE	2
M4471	COUVRE BAGAGES	1
S4473	SACHET DE VISSERIES	1

### Composition du sachet de visserie

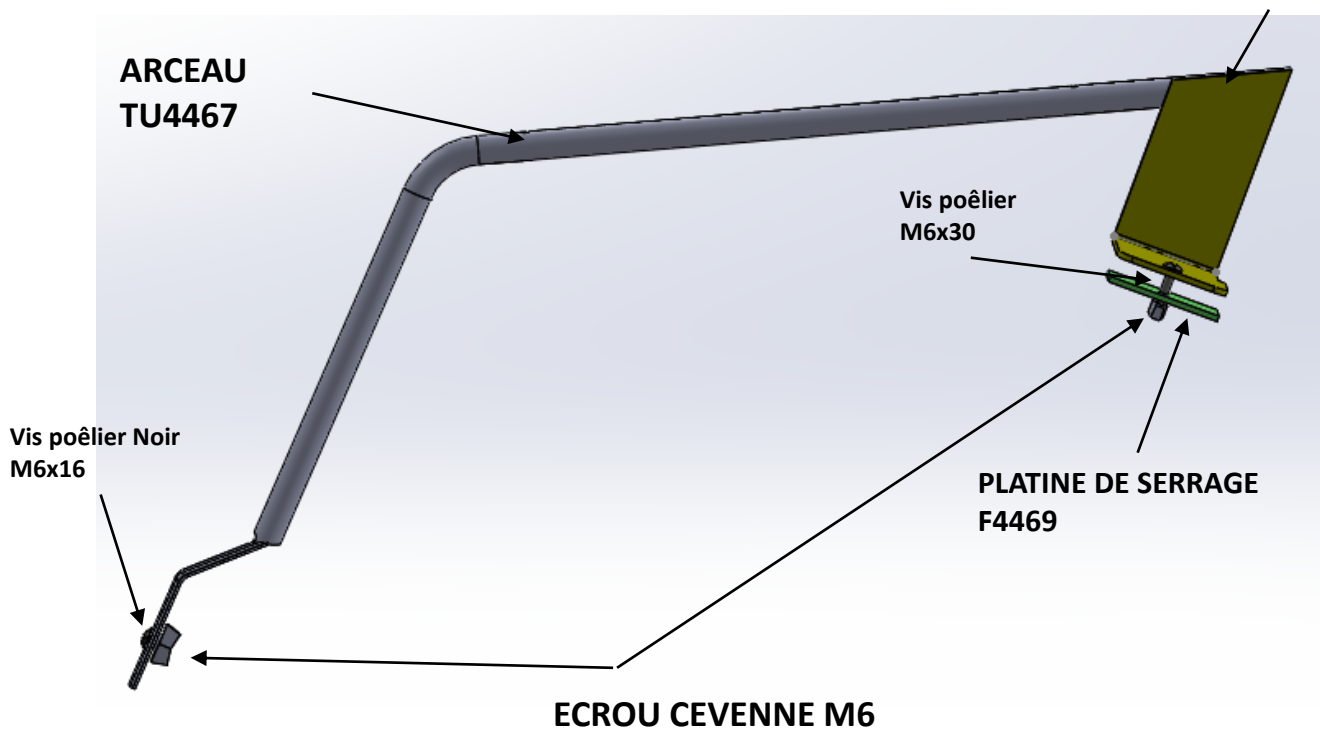
REF ARTICLE	DESIGNATION	QTE	PHOTO
PLOVP616 N	VIS POELIER 6 X 16 N	2	
PLOVP630 N	VIS POELIER 6 X 30 N	2	
BOU 6271	ECROU CEVENNES M6	4	
PLOVJ 5 X 40	VIS JAPY M 5	4	
BOU 6211	ECROU CEVENNE M5	4	

**ARCEAUX COUVRE  
BAGAGES AS4452  
1 DROITE + 1 GAUCHE**

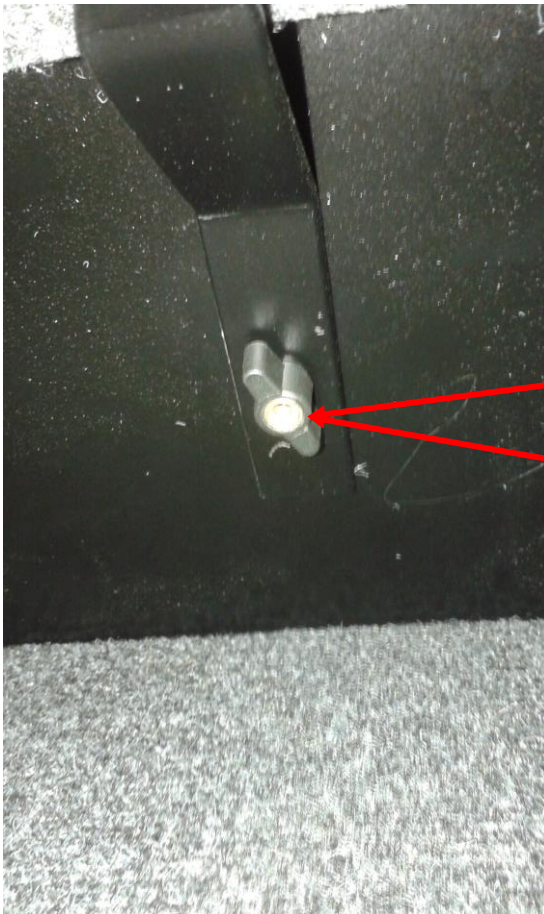


**EQUERRE  
F4468**

**ARCEAU  
TU4467**



- 1) Réceptionner le véhicule et vérifier le N° de série.**  
Placer le véhicule sur une aire de travail propre et stable
- 2) Contrôler le kit**
- 3) Lire la notice de montage**
- 4) Fixer Les arceaux sur l'arrêt de charge**  
a l'aide de 2 vis poêlier M6 x16 Noir  
Et 2 écrous cévennes M6

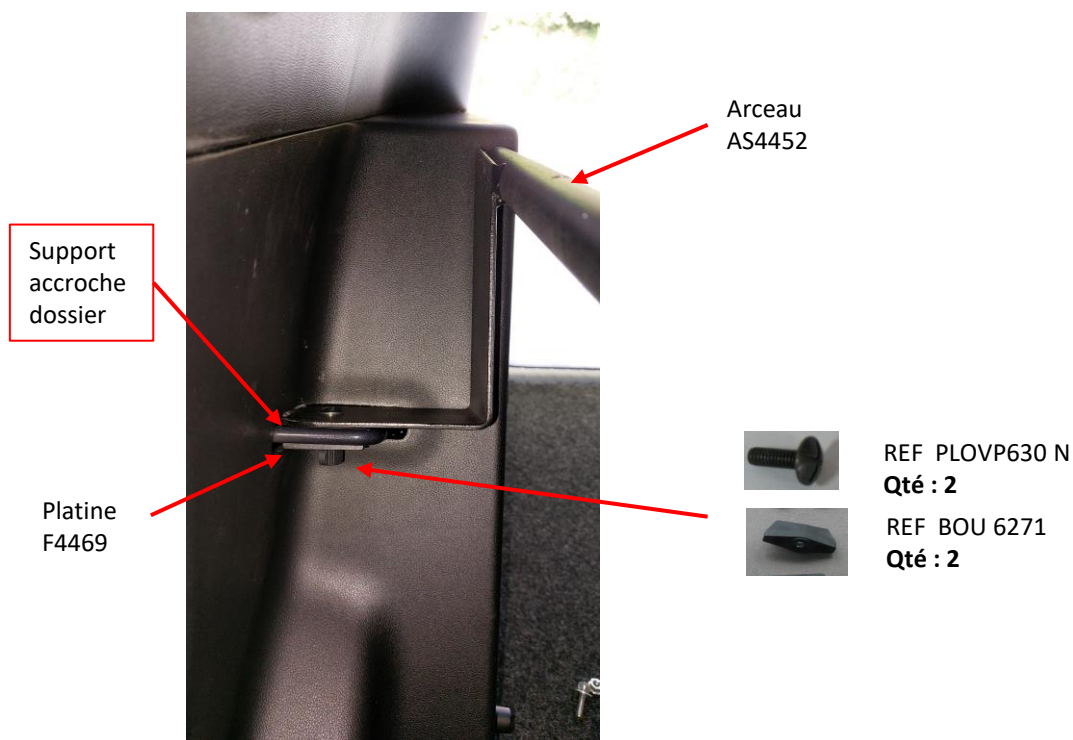


REF PLOVP616 N  
Qté : 2



REF BOU 6271  
Qté : 2

5) Fixer les arceaux sur les supports accroche dossier a l'aide de 2 vis poêliers M6 x 30 et 2 écrous cévennes M6 et de la platine REF: F4469



6) Positionner le couvre bagages





**7) Contre-percer le couvre bagages et le fixer**  
Avec 4 vis Japy M5 et 4 écrous cévennes M5



REF PLOVJ 5x40  
Qté : 4



REF BOU 6211  
Qté : 4



**8) Nettoyer le véhicule**