

M.A.J Le : 05/02/2019
Indice de modif : Création
Nom dessinateur : JR



TOYOTA RAV4 HYBRIDE 2019 KIT SOCIETE NOTICE DE MONTAGE



COMPOSITION DU COLIS

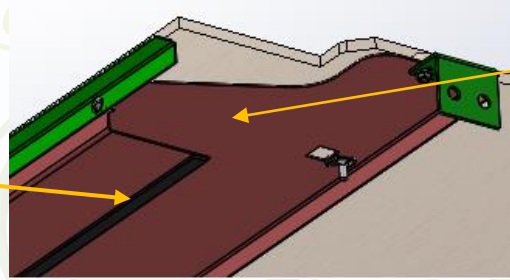
REF	DESIGNATION	QTE
TO2240	ARRET DE CHARGES	1
TO2241	TRAVERSE ARRIERE	1
TO2242	TRAVERSE AVANT SUPPORT ARRET DE CHARGES	1
TO2243	JOUR DROITE ET GAUCHE	1D/1G
TO2244	PLAQUE ECROU	2
TO2245	EQUERRE SUPPORT TRAVERSE	2
TO2246	TRAVERSE EQUERRE	1
B2247	PLANCHER BOIS	1
M2260	MOQUETTE	1
V2261	SACHET DE VISSERIES	1

Composition du sachet de visserie

REF ARTICLE	DESIGNATION	QTE	PHOTO
PLOVP610 Z	VIS POELIER 6 X 10 Z	9	
PLOCL6	ECROU TENSILOCK M6	4	
PLOVP616 Z	VIS POELIER 6 X 16 Z	2	
PLOVTF630	Vis Tête Fraisée M6x30	9	
FOR 791	EcroU (cage) M6	12	
ANNEAU ARRIMAGE	ACIER GALVA	2	
DEC342	MOUSSE NOIR 13 x 3 x Lg 760	1	
FOR200	RILSAN	2	
SACHET	SACHET PLASTIQUE	2	
	Plaque autocollante de Transformation VASP	1	

KIT SOCIETE ARRET DE CHARGE

MOUSSE
13x3 Lg 760



TRAVERSE ARRIERE
TO2241

PLANCHER BOIS
B2247

PLAQUE ECROU
TO2244

ARRET DE CHARGES
TO2240

TRAVERSE AVANT
TO2242

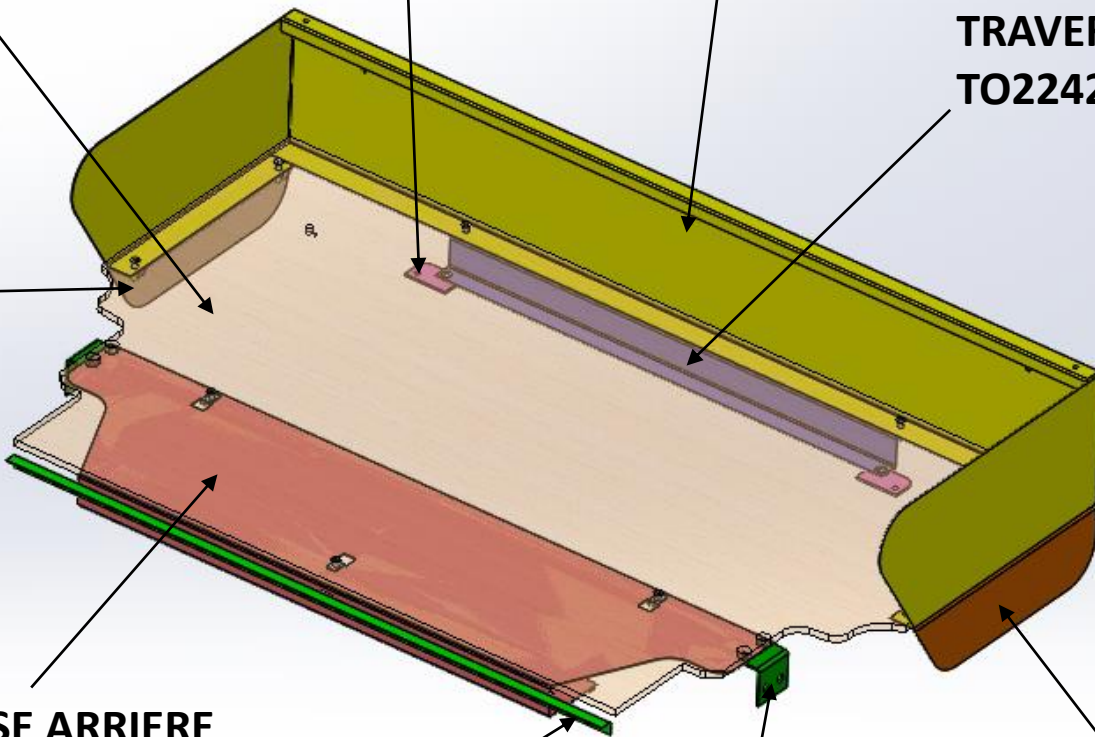
JOUE
GAUCHE
TO2243

TRAVERSE ARRIERE
TO2241

JOUE DROITE
TO2243

TRAVERSE EQUERRE
TO2246

EQUERRE SUPPORT
TRAVERSE TO2245



KIT SOCIETE ARRET DE CHARGE

- 1) Réceptionner le véhicule et vérifier le N° de série.
Placer le véhicule sur une aire de travail propre et stable
- 2) Contrôler le kit
- 3) Lire la notice de montage

ATTENTION :

**LA BATTERIE DU VEHICULE DOIT IMPERATIVEMENT ETRE DEBRANCHEE
PENDANT LA DUREE DE L'INTERVENTION**

- 4) Démontez les équipements dans l'ordre suivant :

- a) Démontez la banquette arrière
et les dossiers



- b) Démontez la traverse
arrière en plastique



c) Démontez les garnitures latérales



d) Conditionner les ceintures de sécurité



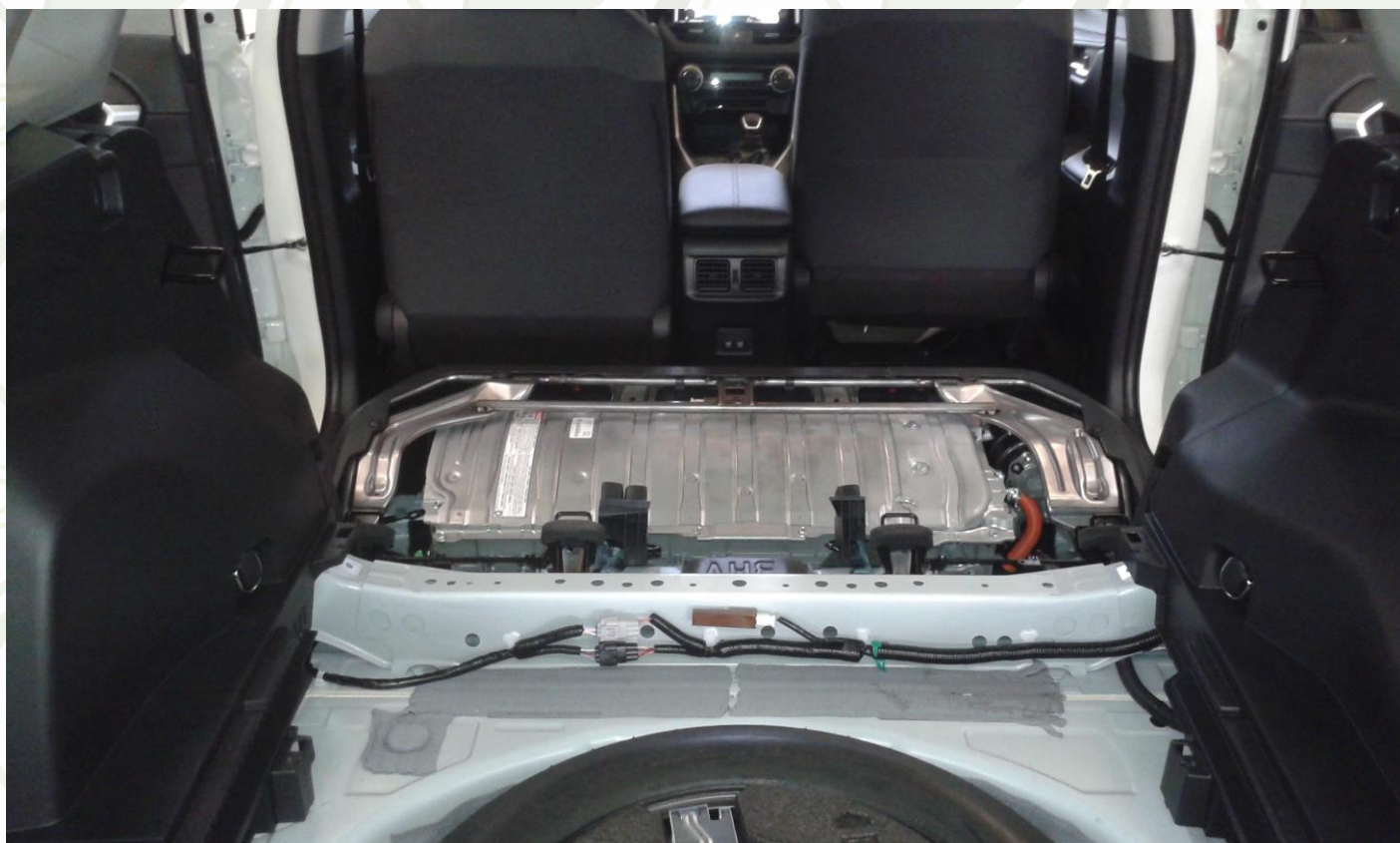
SACHET
PLASTIQUE
QTE : 2

e) Repositionner les garnitures

ATTENTION :
DANS TOUS LES CAS, POUR LE CONDITIONNEMENT DES CEINTURES IL EST IMPERATIF DE LAISSER 50 cm DE GARDE POUR EVITER LE BLOCAGE DEFINITIF DU SYSTEME D'ENROULEUR.

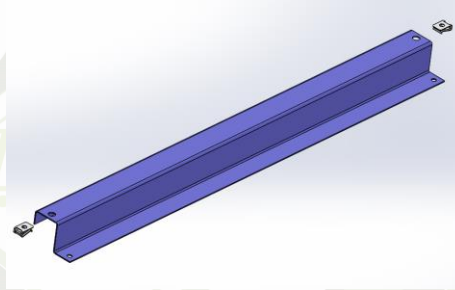
KIT SOCIETE ARRET DE CHARGE

**L'HABITACLE DOIT ETRE DANS CETTE CONFIGURATION POUR
MONTER L'ARRET DE CHARGE**

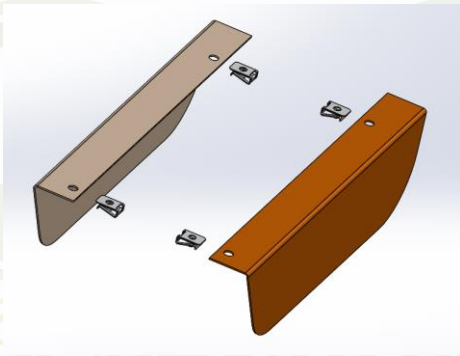


5) Mise en place des écrous cage M6 sur les traverse arrière TO2241 , sur la traverse avant TO2242 et sur les joue droite et gauche TO2243

Ecrous cage M6
FOR 791 Qte 12

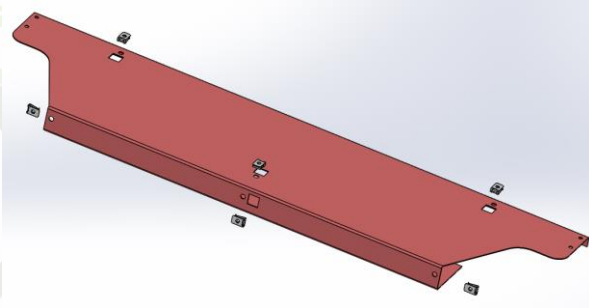


Traverse avant
TO2242



Joue droite et gauche
TO2243

Traverse arrière
TO2241



6) Mise en place du joint mousse DEC342 sur la traverse arrière TO2241

Traverse arrière
TO2241



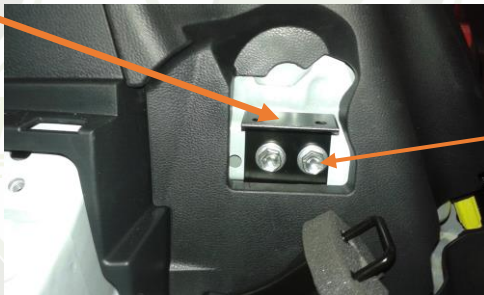
Joint mousse
13 x 3 x Lg 760

7) Mise en place des équerres support traverse TO2245

Positionner de chaque cotes les équerres
Support traverse TO2245 a l'aide des vis d'origine

**ATTENTION TOUJOURS
RESPECTER LE COUPLE DE
SERRAGE PRECONISE PAR LE
CONSTRUCTEUR**

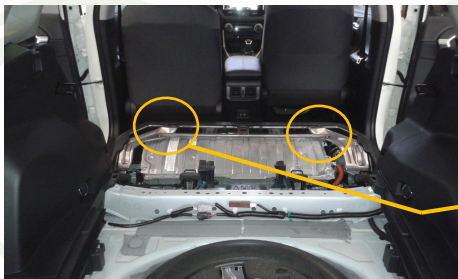
Equerre support traverse
TO2245



Vis D'Origine
Véhicule
Qté : 2+2

8) Montage de la traverse avant TO2242

Mise en place des plaques écrou avec les pions d'origine



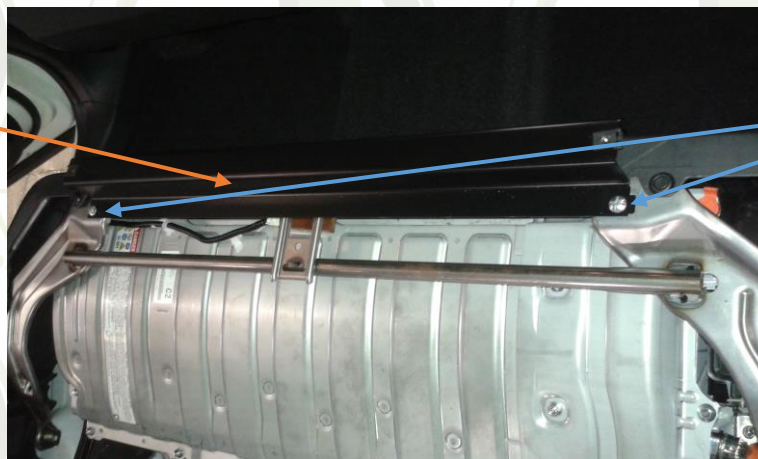
Plaque écrou
TO2244

Pion d'origine



Mise en place de la traverse avant TO2242 a l'aide des 2
plaques écrou TO2244 et de 2 Vis Poêlier M6 x 10

Traverse avant
TO2242



PLOVP610
Qté 2

9) Montage et fixation de la traverse arrière TO2241

Positionner la traverse arrière TO2241 sur les équerres support TO2245 , puis la fixer a l'aide de 4 vis Poêlier et 4 écrous M6



REF PLOVP610

Qté : 4



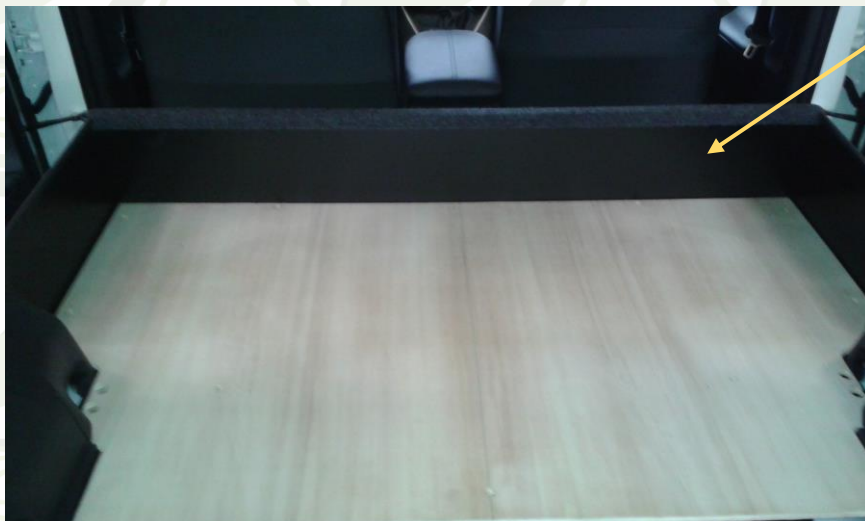
REF PLOCL6

Qté : 4



10) Pre-montage de l'arrêt de charge TO2240

Positionner l'arrêt de charge TO2240 sur la traverse avant TO2242



Arrêt de charges
TO2240

11) Montage du plancher bois B2247

Positionner le plancher bois B2247

Puis le fixer a l'aide de 2 vis tête fraise M6 PLOVTF630

Ensuite mettre en place les joues droite

Et gauche TO2243 et les fixer par 4 vis tête fraise M6 PLOVTF630

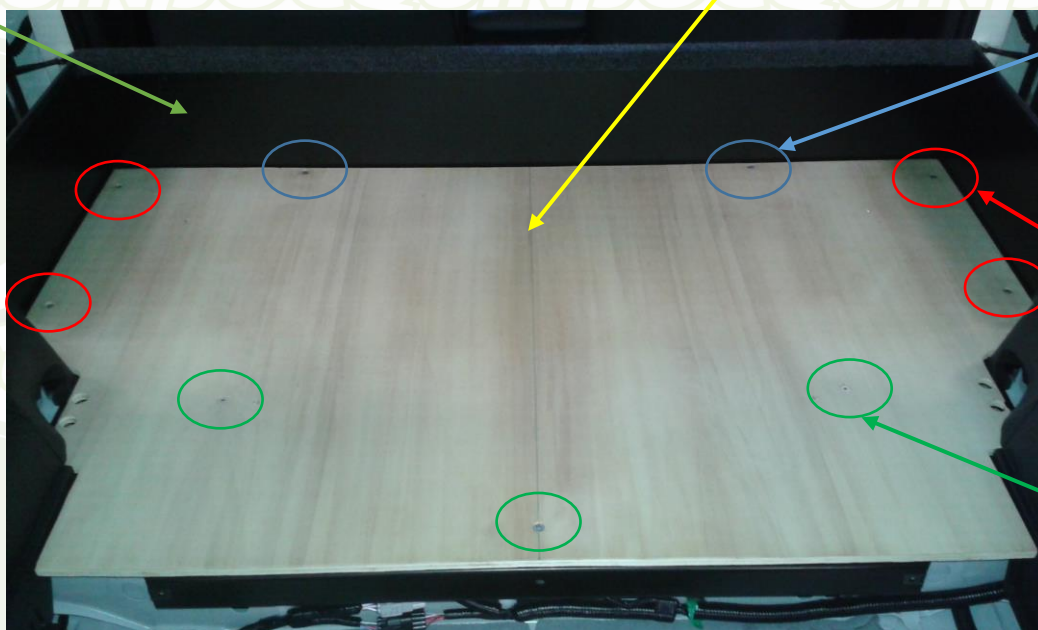
Et venir également le fixer sur la traverse arrière

Par 3 vis tête fraise M6 PLOVTF630



Vis tête fraise
PLOVTF630
QTE : 9

Arrêt de charge
TO2240



Plancher bois
B2247

PLOVTF630
QTE : 2

PLOVTF630
QTE : 4

PLOVTF630
QTE : 3

Joue gauche
TO2243



Joue droite
TO2243

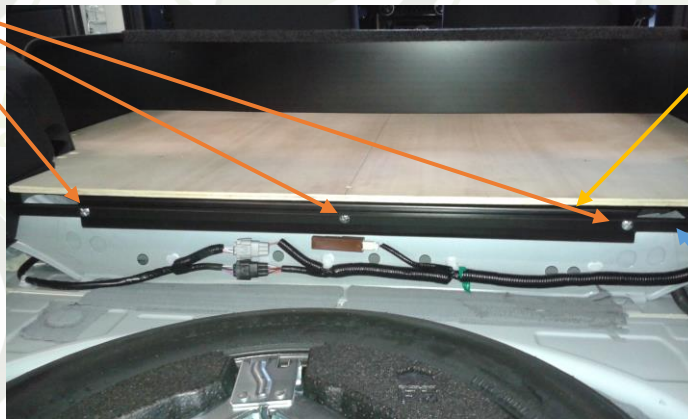


12) Mise en place de la traverse équerre TO2246

Positionner la traverse équerre TO2246
Et la fixer a l'aide de 3 vis poêlier PLOVP610
Sur la traverse arrière TO2241



PLOVP610
QTE : 3



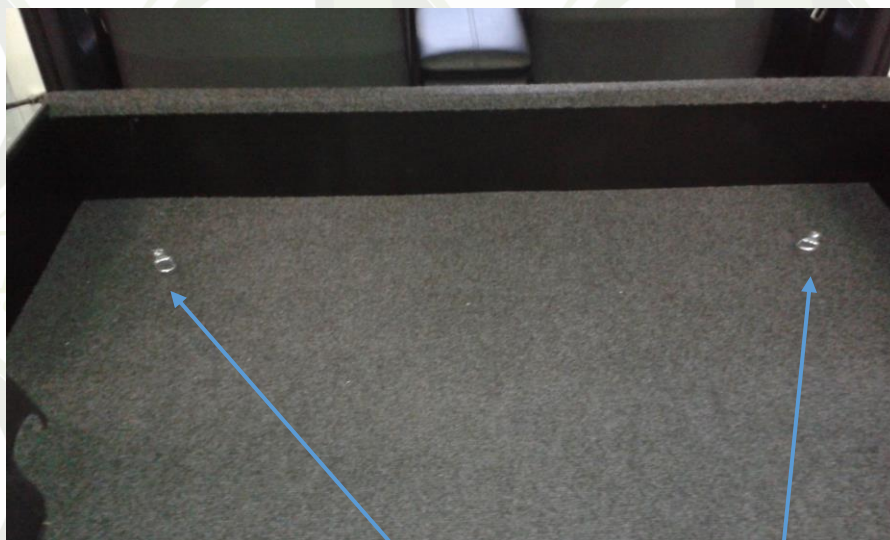
Traverse arrière
TO2241

Traverse équerre
TO2246

13) Mise en place du plancher d'origine puis de la moquette



14) Mise en place des 2 anneaux d'arrimage



Anneaux d'arrimage
Qté : 2



PLOVP 616Z
Qté : 2

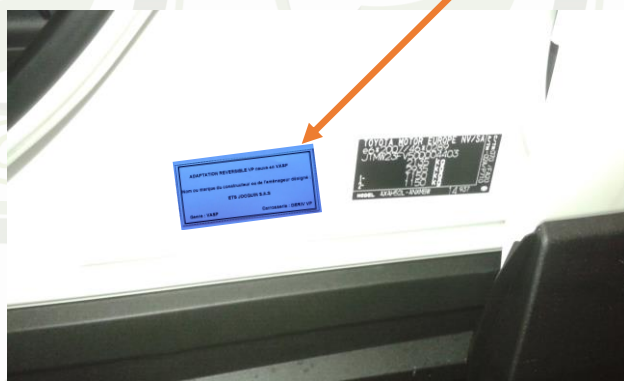
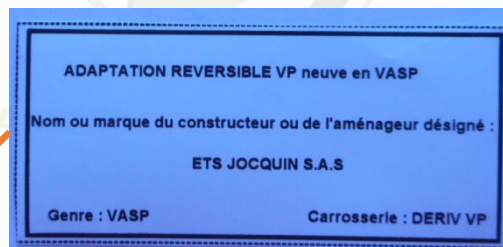
Fixation des 2 anneaux d'arrimage
Avec 2 vis poêlier M6x16

15) Coller la plaque de transformation :

Depuis le 1^{er} Juillet 2015, date d'entrée en vigueur de l'arrêté du 7 Novembre 2014, il n'y a plus ni plaque de tare ni plaque de chargement à apposer sur un véhicule transformé en VASP

**LA PLAQUE AUTOCOLLANTE EST EXPEDIEE AVEC LE KIT.
(DANS LE SACHET DE VISSERIE)**

COLLER LA PLAQUE DE TRANSFORMATION A PROXIMITE DE LA PLAQUE CONSTRUCTEUR



16) Nettoyer le véhicule



MARQUE DU VEHICULE :	
TYPE DU VEHICULE :	
N° de CLEF du VEHICULE :	

IFAB111
INDICE A

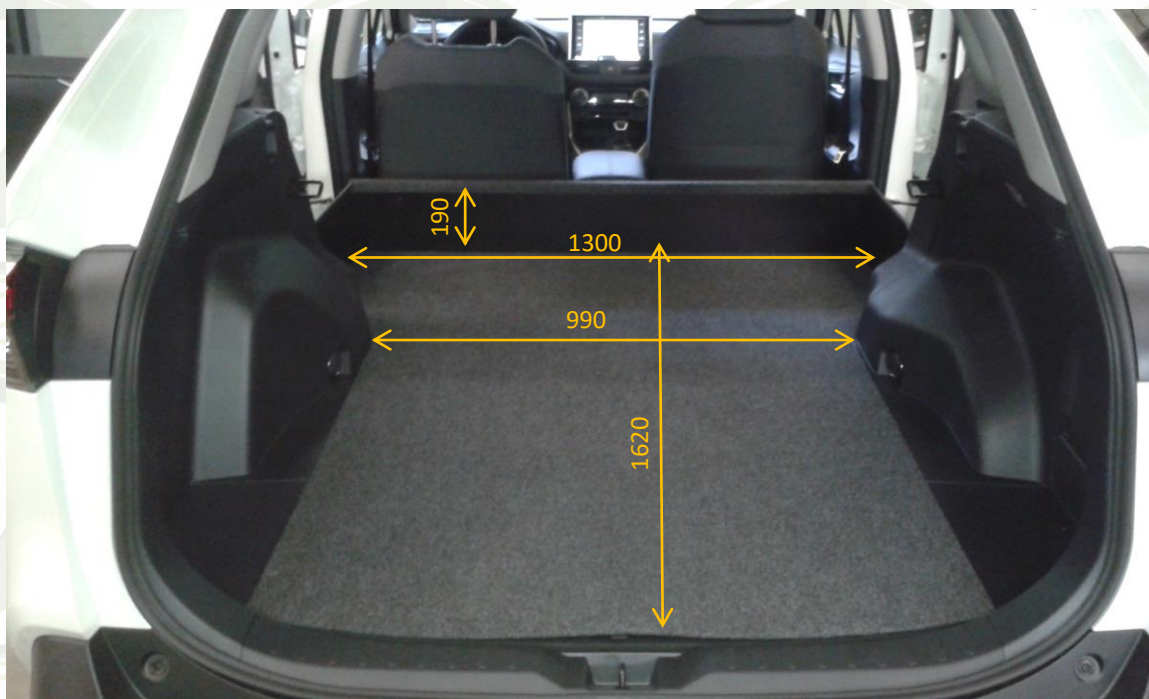
	OPERATION	Conforme C	Non conforme NC	OBSERVATIONS
1	RECEPTION DU VEHICULE VERIFIER N° SERIE	C	NC	
2	CONTRÔLE DU KIT	C	NC	
3	PRESENCE NOTICE MONTAGE	C	NC	
4	DEMONTAGE des EQUIPEMENTS SELON MODE OPERATEUR	C	NC	
5	PREPARATION DE L'HABITACLE Ex : vis pastilles joints	C	NC	
6	MONTAGE STRUCTURE METALLIQUE ARRET DE CHARGE	C	NC	
7	FIXATION DU PLANCHER SELON COUPLE DE SERRAGE	C	NC	
8	POSE DE LA MOQUETTE VERIFIER L'ETAT	C	NC	
9	INSTALLATION ELEMENTS FINITION Vérifier : caches, carres de moquette, anneau arrimage	C	NC	
10	POSE DE L'ETIQUETTE VASP	C	NC	
11	NETTOYAGE DU VEHICULE	C	NC	

NOM DU MONTEUR :	
DATE DE L'INTERVENTION :	
SIGNATURE DU MONTEUR :	

CACHET DU CARROSSIER / GARAGISTE :

--

**ATTENTION : Les cotes de chargement sont données
Sans les banquettes arrières**



Largeur a une
Hauteur
de 740 mm

(870) hauteur intérieure plancher / plafond

Masse ensemble banquette : 27 Kg
Masse ensemble Kit société : 34 Kg