

M.A.J Le : 18/02/2021
Indice de modif : Création
Nom dessinateur : JR








**HYUNDAI KONA 2021
HYBRIDE
HYBRIDE 48V
ELECTRIQUE
NOTICE DE MONTAGE
COUVRE BAGAGES**



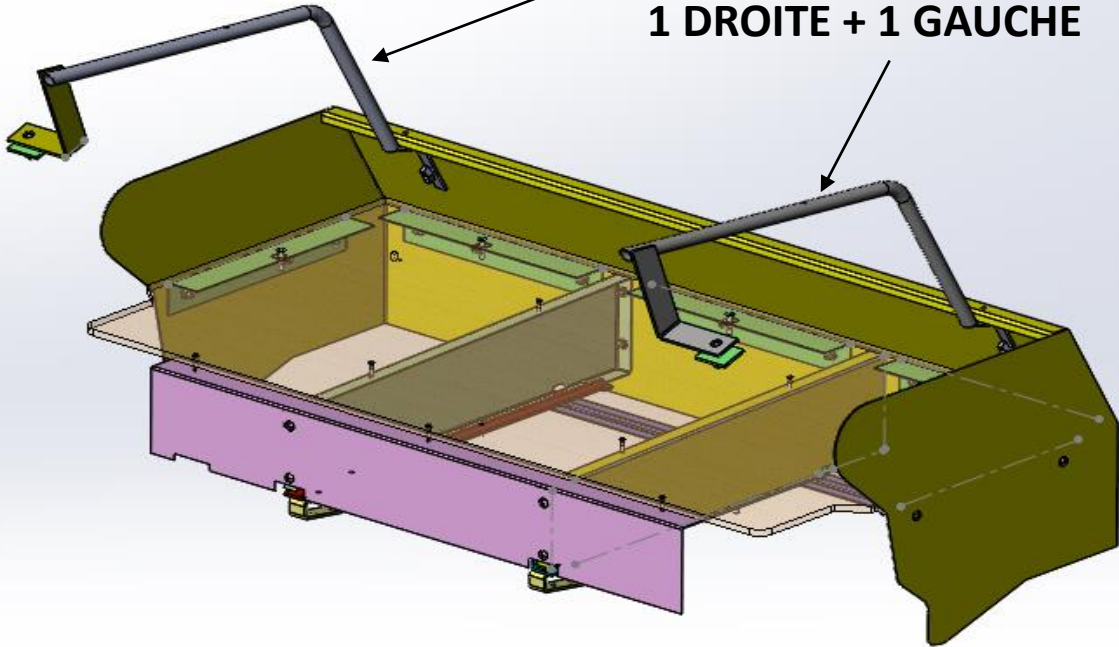
COMPOSITION DU COLIS

REF	DESIGNATION	QTE
AS2572	ARCEAUX COUVRE BAGAGE	1D/1G
F2584	PLATINE DE SERRAGE	2
M2586	COUVRE BAGAGES	1
S2589	SACHET DE VISSERIES	1

Composition du sachet de visserie

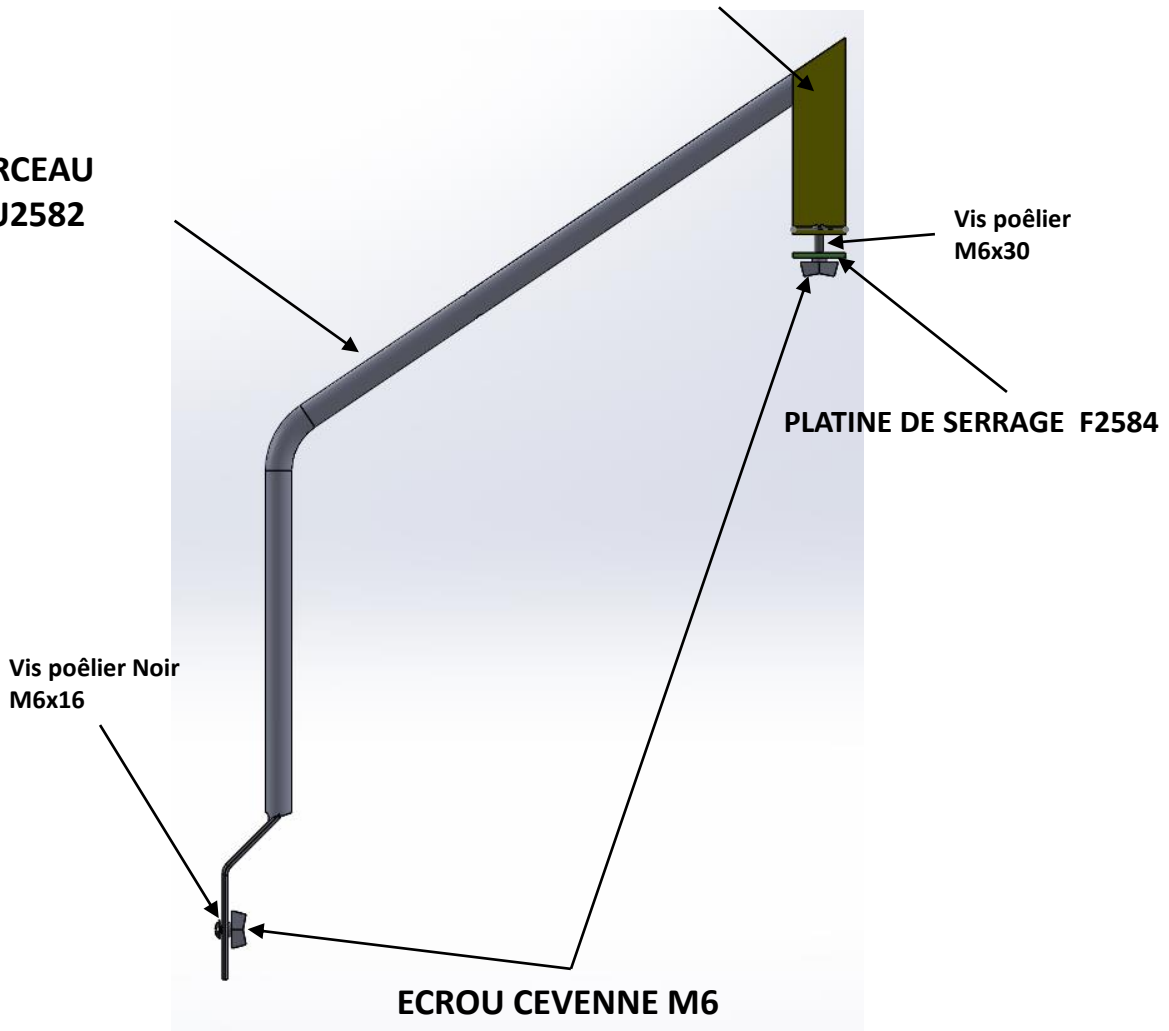
REF ARTICLE	DESIGNATION	QTE	PHOTO
PLOVP616 N	VIS POELIER 6 X 16 N	2	
PLOVP630 N	VIS POELIER 6 X 30 N	2	
BOU 6271	ECROU CEVENNES M6	4	
PLOVJ 5 X 40	VIS JAPY M 5	2	
BOU 6211	ECROU CEVENNE M5	2	

**ARCEAUX COUVRE
BAGAGES AS2572
1 DROITE + 1 GAUCHE**

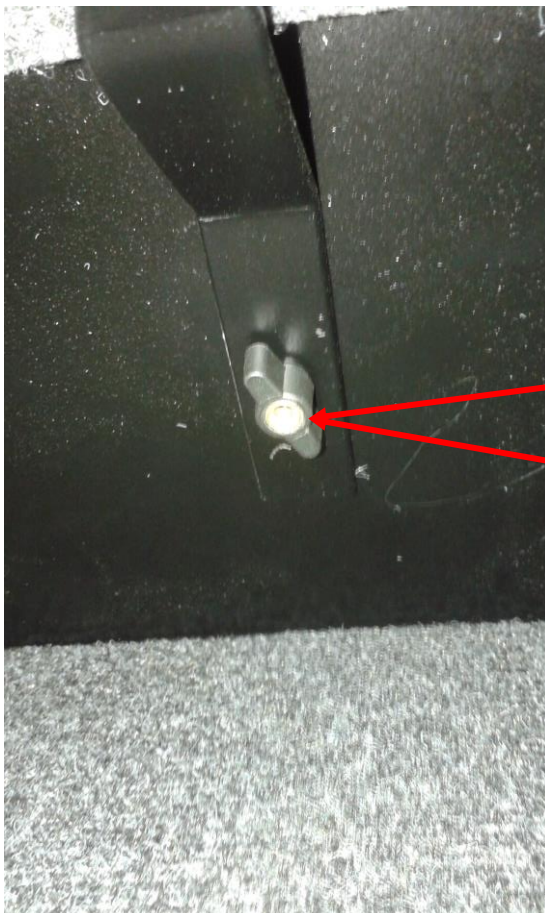


**EQUERRE
F2583**

**ARCEAU
TU2582**



- 1) Réceptionner le véhicule et vérifier le N° de série.
Placer le véhicule sur une aire de travail propre et stable
- 2) Contrôler le kit
- 3) Lire la notice de montage
- 4) Fixer Les arceaux sur l'arrêt de charge
a l'aide de 2 vis poêlier M6 x16 Noir
Et 2 écrous cévennes M6

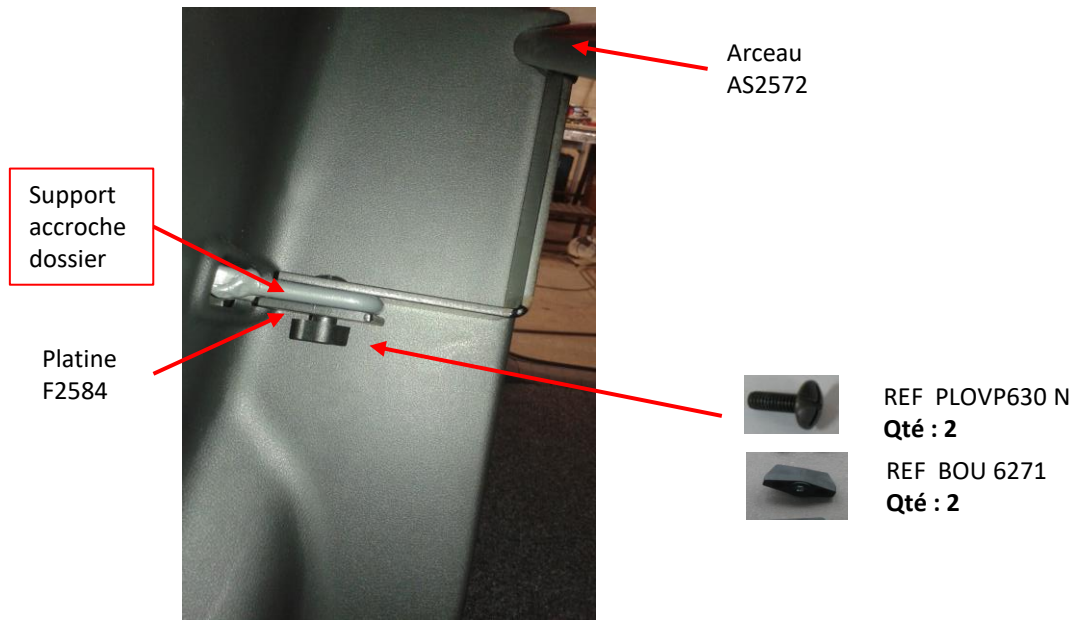


REF PLOVP616 N
Qté : 2



REF BOU 6271
Qté : 2

5) Fixer les arceaux sur les supports accroche dossier a l'aide de 2 vis poêliers M6 x 30 et 2 écrous cévennes M6 et de la platine REF: F2584



6) Positionner le couvre bagages



7) Contre-percer le couvre bagages et le fixer
Avec 2 vis Japy M5 et 2 écrous cévennes M5



REF PLOVJ 5x40
Qté : 2



REF BOU 6211
Qté : 2



8) Nettoyer le véhicule