

M.A.J Le 07/09/2015
 Indice modif A
 Th.Prestaut

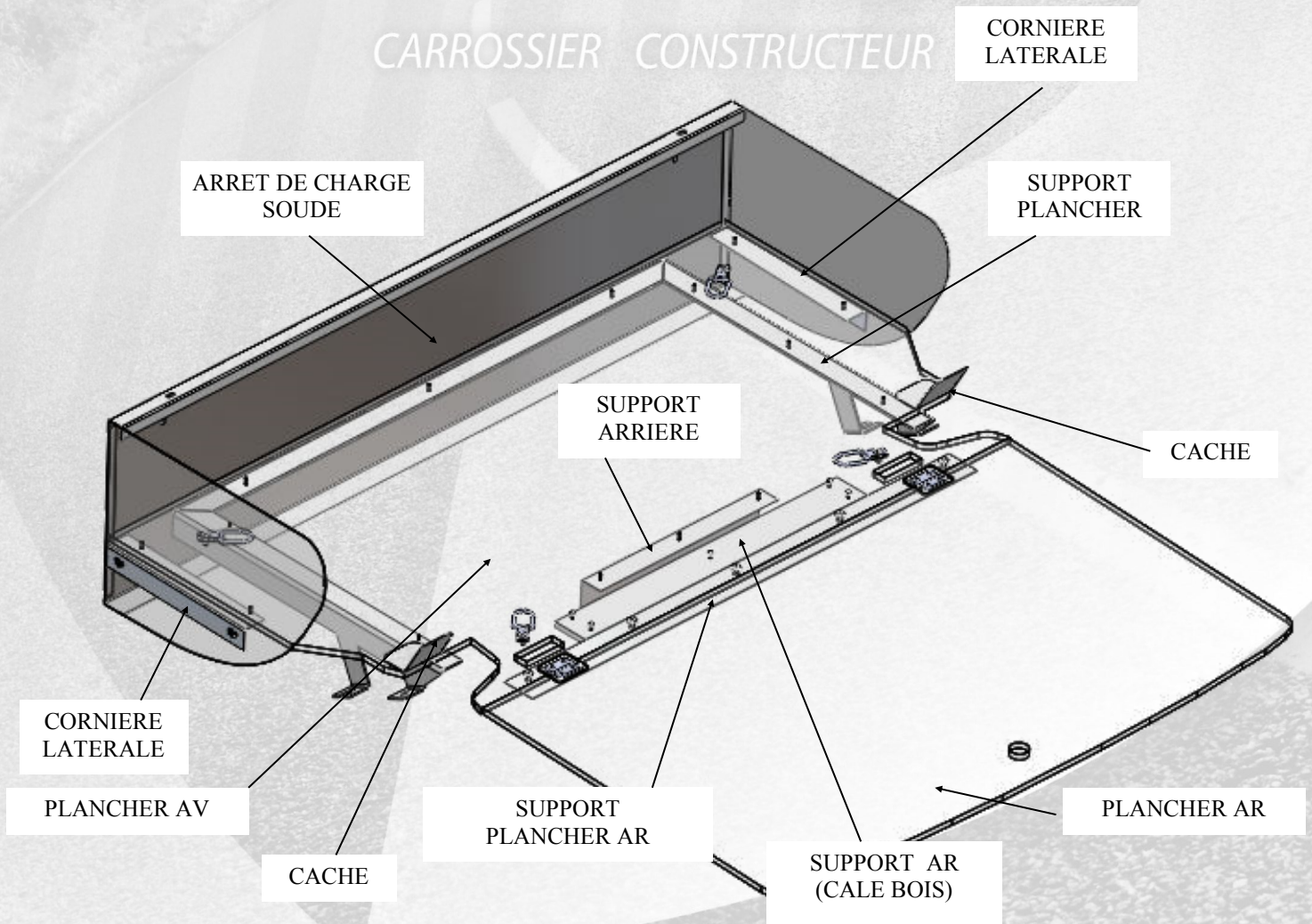


**PEUGEOT 308 5 PORTES
 SOCIETE
 MODELE 2014 REF : 14-P308-5P-S A**

**NOTICE de MONTAGE
 REF : 14-P308-5P-S-1000-M1 A**

JOCQUIN
 .com

CARROSSIER CONSTRUCTEUR





**PEUGEOT 308 5 PORTES
KIT SOCIETE
ANNEE 2013 REF:14-P308-5P-S A**

LE 19 MARS 2014

RAJ 29-04-2014

RAJ 10-09-2015

REF	DESIGNATION	NB
14-P308-5P-S-1000-M1	NOTICE DE MONTAGE	1

REPERE	NUMERO DE PIECE	DESIGNATION	QTE	PLAN	
102	14-P308-5P-S-102	SUPPORT PLANCHER	TOLE EZ ep 3	1	*
100	14-P308-5P-S-100	DEVANT ARRET de CHARGE	EZ ep 1.5	1	*
101	14-P308-5P-S-101	COTE ARRET de CHARGE	EZ ep 1.5	1	*
SYM101	Symétrie14-P308-5P-S-101	COTE ARRET de CHARGE	EZ ep 1.5	1	*
103	14-P308-5P-S-103	CORNIERE LATERALE	EZ ep 1.5	2	*
104	14-P308-5P-S-104	SUPPORT ARRIERE	EZ ep 1.5	1	*
106	14-P308-5P-S-106	SUPPORT PLANCHER AR	EZ ep 1.5	1	*
105	14-P308-5P-S-105	CACHE	EZ ep 1.5	1	*
105SYM	Symétrie14-P308-5P-S-105	CACHE	EZ ep 1.5	1	*

REPERE	NUMERO DE PIECE	DESIGNATION	QTE	PLAN	
900	14-P308-5P-S-900	PLANCHER AV	CONTRE PLAQUE EP 10	1	*
901	14-P308-5P-S-901	PLANCHER AR	CONTRE PLAQUE EP 10	1	*
902	14-P308-5P-S-902	SUPPORT AR	CONTRE PLAQUE EP 10	1	*

Nota : Moquette Intérieur extérieur arrêt de charge

14-P308-5P-S-904	MOQUETTE DE FOND	1
14-P308-5P-S-1001	KIT FIXATION	1

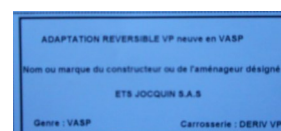
COMPRENANT :

REPERE	NUMERO DE PIECE	QTE
PLOVJ625N	PLOJ625 vis poelier Ø6 lg 25 Tete NOIRE	7
PLO616	PLO616 vis poelier Ø6 lg 16 Tete NORMAL	4
PLOMU6	PLOMU6 RONDELLE PLATE Ø6	7
PLOAZ6	PLOAZ6 RONDELLE EVENTAIL Ø6	7
PLOECH6	PLOEC6 ECROU H Ø6	7
BER-021756(AUTOFORANTE)	BER-021756 VIS autoforante Ø3.9x25	16
BER 283 3.9 x 19(INOX)	BER 283 -3.9 x19(INOX) Vis à bois	5
VBA-2.9x9.5	VBA-2.9x9.5 Vis à bois	8
REF 7320	RIVET Tete large Ø4.8x21 ref 7320	5
CHARNIERE PLASTIQUE	DEC-36300 Charniere 2eme cote	2
ANNEAU ARRIMAGE	13-ANNEAU ARRIMAGE BOUCLE	4

CORDELETTE NOIRE Ø4 lg 120

PAPIER BULLE 1600 x 800 Qte 1

1 PLAQUE AUTOCOLLANTE TRANSFORMATEUR VASP



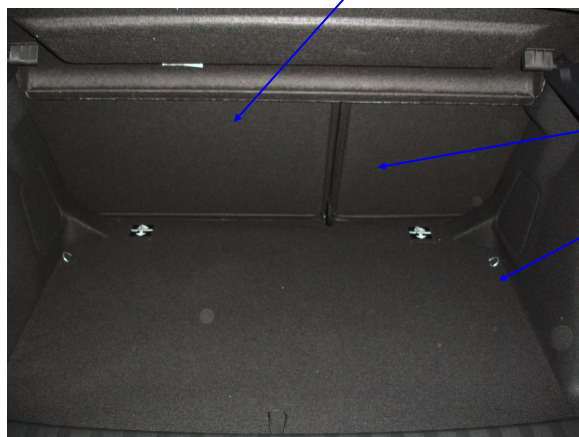
NOTICE DE MONTAGE REF : 14-P308-5P-S-1000-M1 A

A) PREPARATION

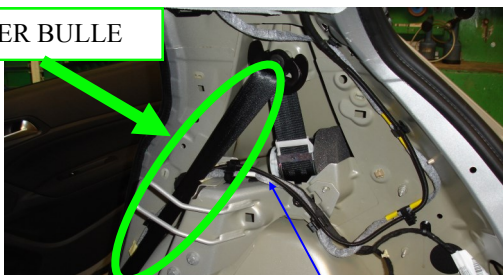
- RECEPTIONNER LE VEHICULE
- DEBALLER LE KIT et LIRE LA NOTICE

B) DEMONTAGE

- ENLEVER LES ASSISES de SIEGES AR et LEURS SUPPORTS.
- DEMONTER LES DOSSIERS DE SIEGES et LEURS SUPPORTS.
- DEPOSER LES CEINTURES DE SECURITE AR.



PAPIER BULLE

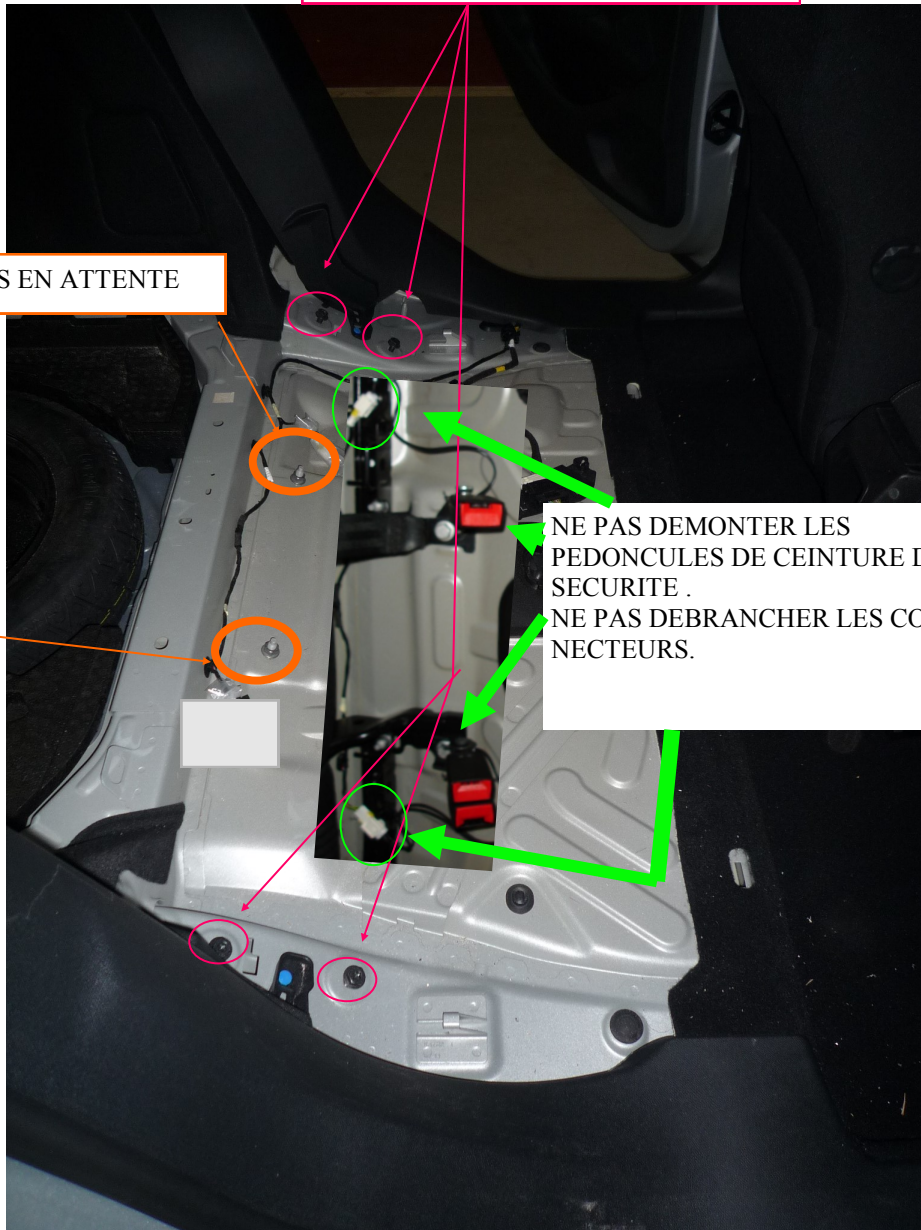


DEPOSER LES GARNITURES de COFFRE AR POUR ACCEDER AUX CEINTURES DE SECURITES AR.
NE PAS DEMONTER L'ENROULEUR DE CEINTURE DE SECURITE.
ENVELOPPER LA CEINTURE + BOUCLE AVEC PAPIER BULLE +SCOTCH POUR EVITER LE BRUIT OU CLAQUEMENT LORS DU DEPLACEMENT DU VEHICULE.

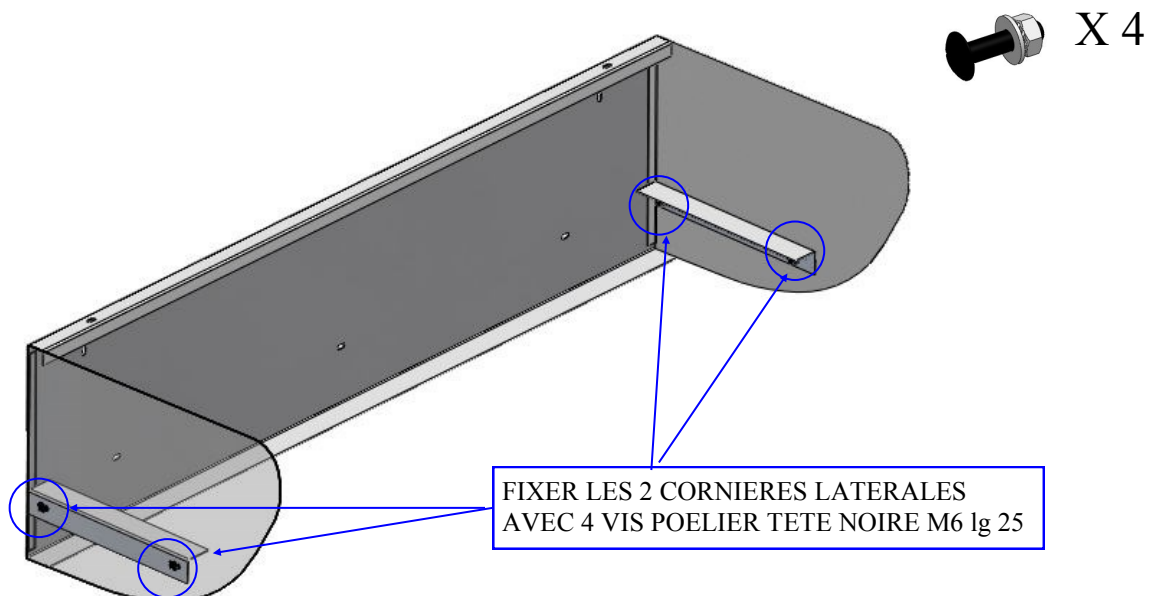
2 x 2 TROUS TARAUDÉ EN ATTENTE

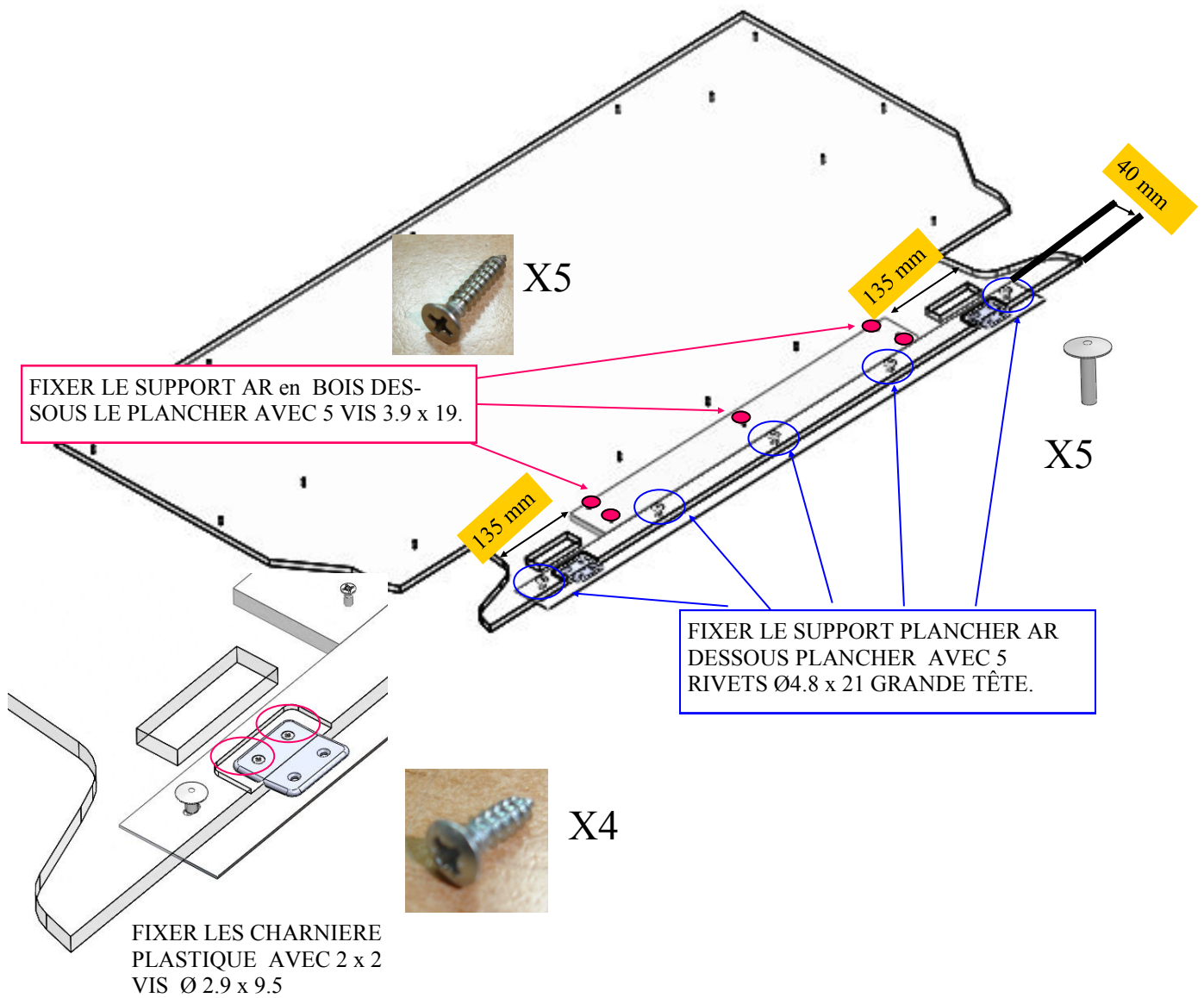
2 TIGES FILETEES EN ATTENTE

NE PAS DEMONTER LES
PEDONCULES DE CEINTURE DE
SECURITE .
NE PAS DEBRANCHER LES CON-
NECTEURS.



C) PRE-MONTAGE.



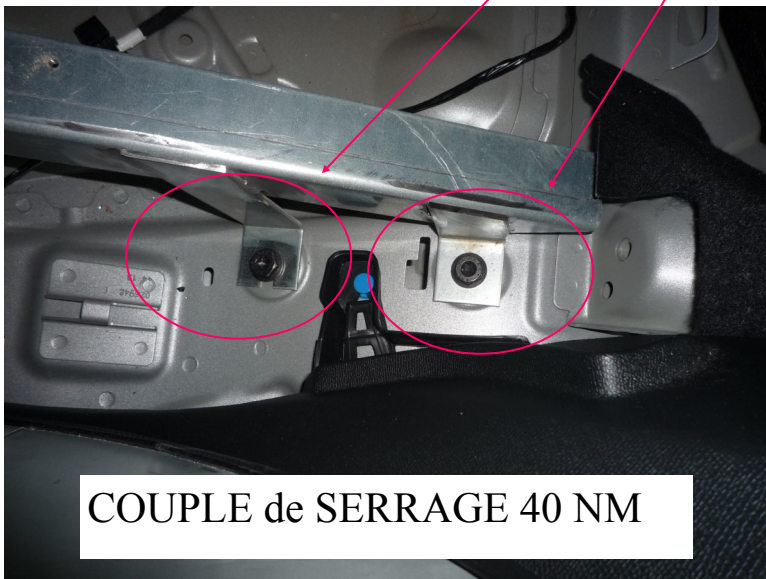
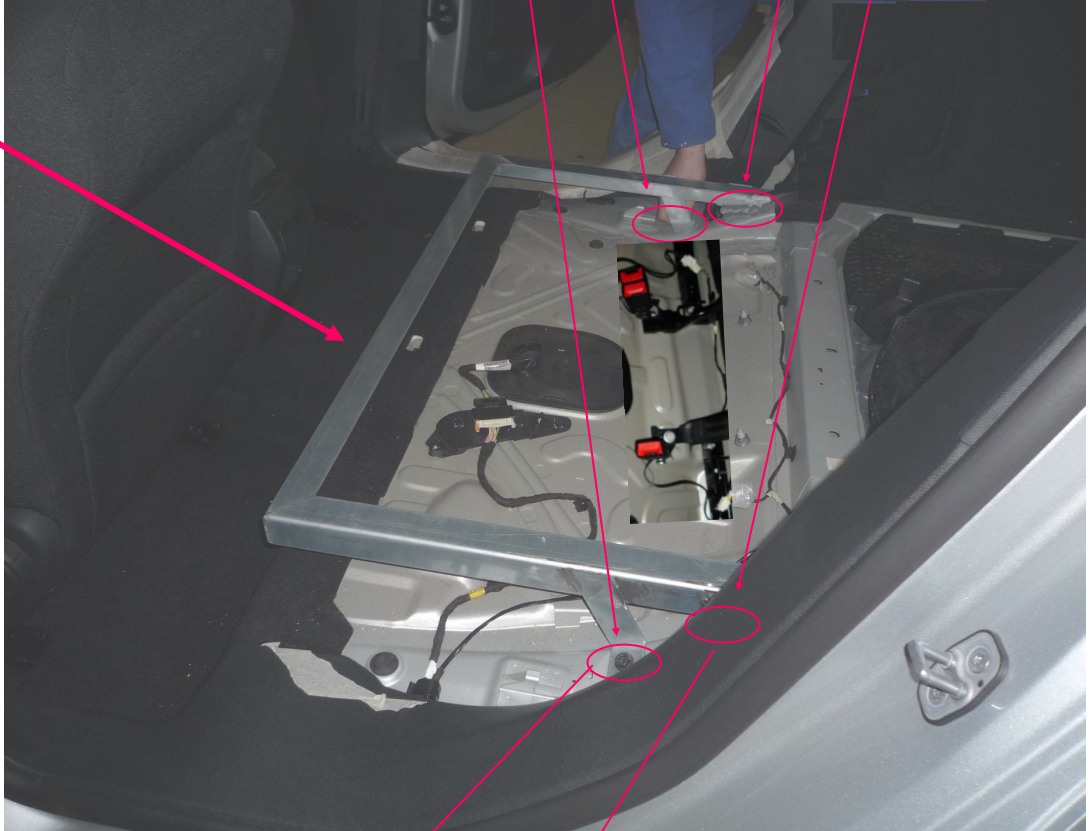
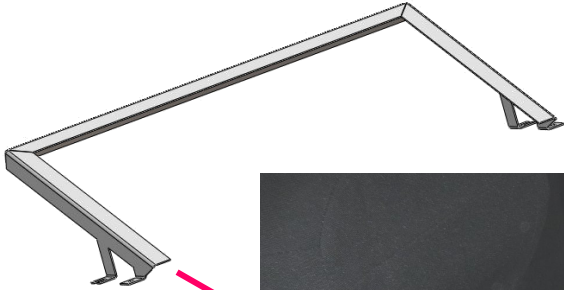


D) MONTAGE

VISSERIE D'ORIGINE VEHICULE

X4

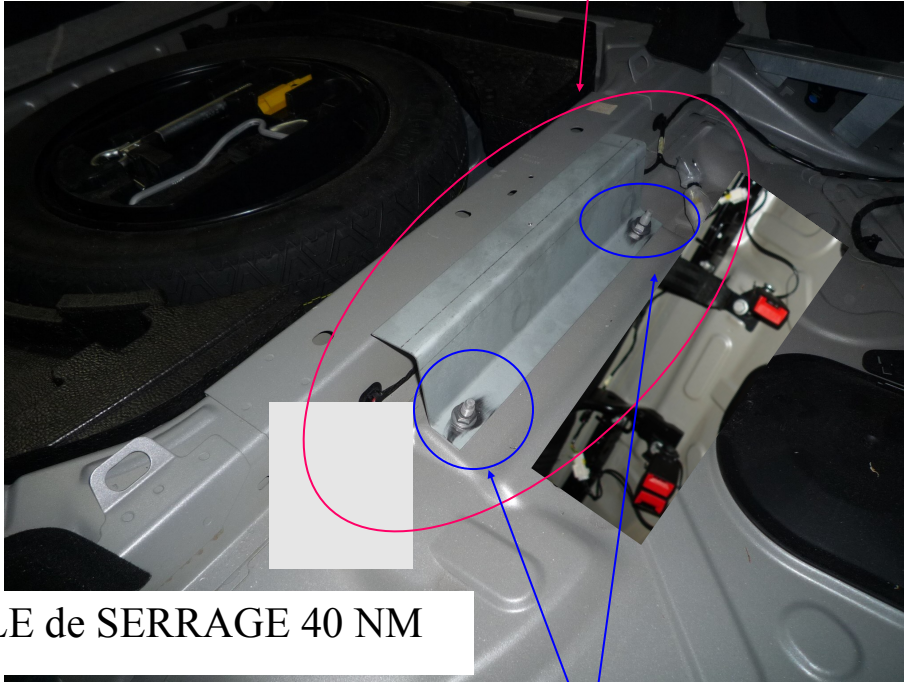
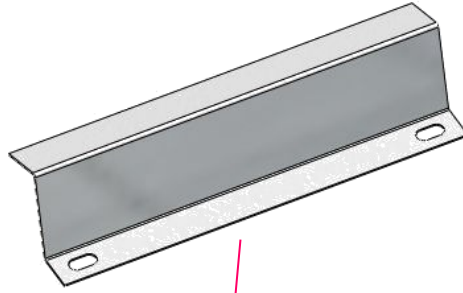
RENTREZ LE SUPPORT PLANCHER A L'INTERIEUR DU VEHICULE ET FIXEZ LE AVEC 4 VIS D'ORIGINE VEHICULE.



COUPLE de SERRAGE 40 NM

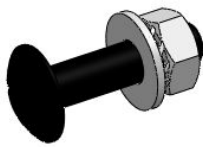


X2

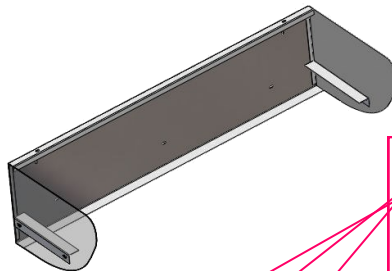


COUPLE de SERRAGE 40 NM

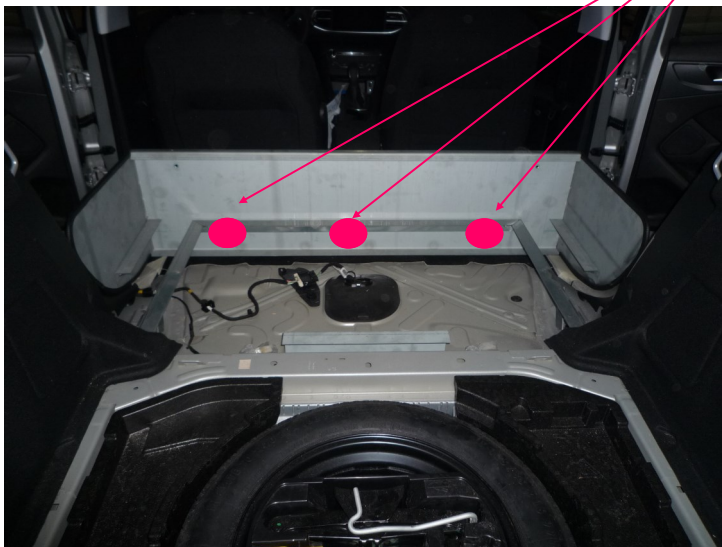
FIXER LE SUPPORT AR AVEC 2 ECROUS D'ORIGINE VEHICULE

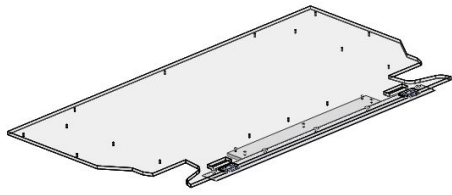


X 3

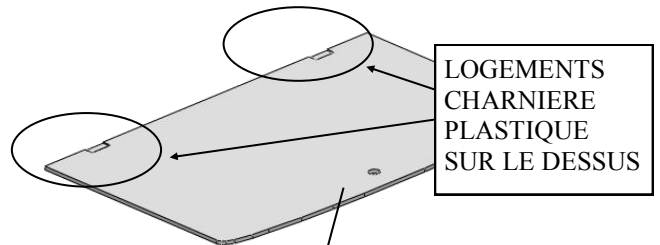


RENTER L'ARRET de CHARGE AU NIVEAU DE LA PORTIERE ARRIERE PUIS FIXER LE SUR LE SUPPORT PLANCHER AVEC 3 VIS POELIER M6 LG 25 TÊTE NOIRE + RONDELLES + RONDELLES EVENTAIL+ECROU.





RENTRE LE PLANCHER AVANT PREMONTE PAR LA PORTE ARRIERE PUIS POSER LE SUR LES CORNIERES LATERALES ET SUR LE SUPPORT PLANCHER.

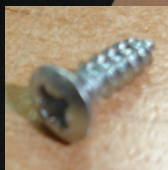
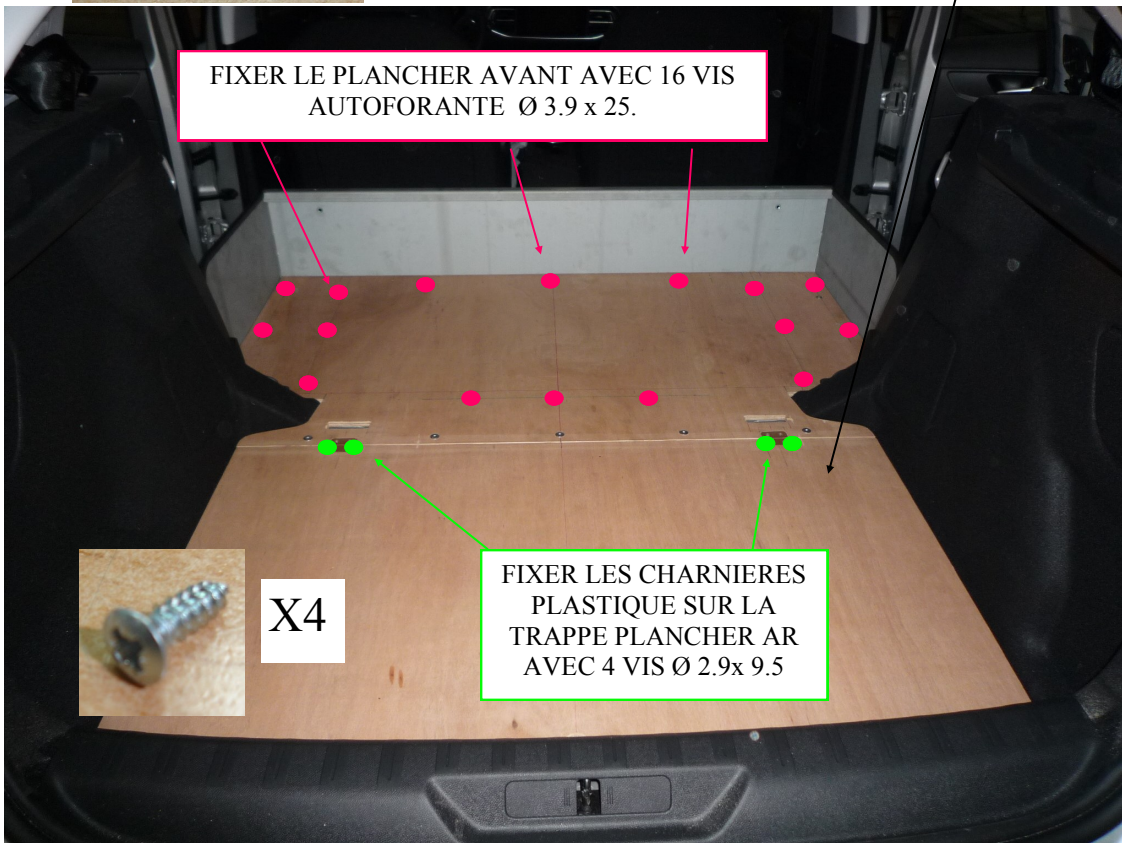


LOGEMENTS CHARNIERE PLASTIQUE SUR LE DESSUS

X16

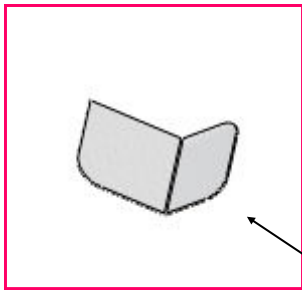


FIXER LE PLANCHER AVANT AVEC 16 VIS AUTOFORANTE Ø 3.9 x 25.



X4

FIXER LES CHARNIERES PLASTIQUE SUR LA TRAPPE PLANCHER AR AVEC 4 VIS Ø 2.9x 9.5

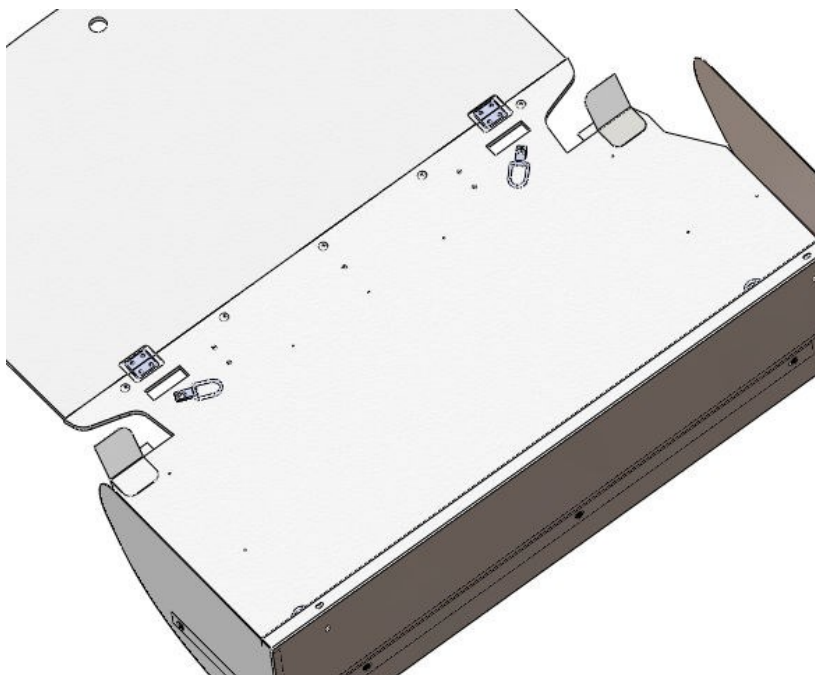


CACHE Qte 2 : (1D+1G)

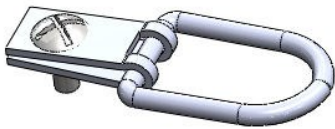
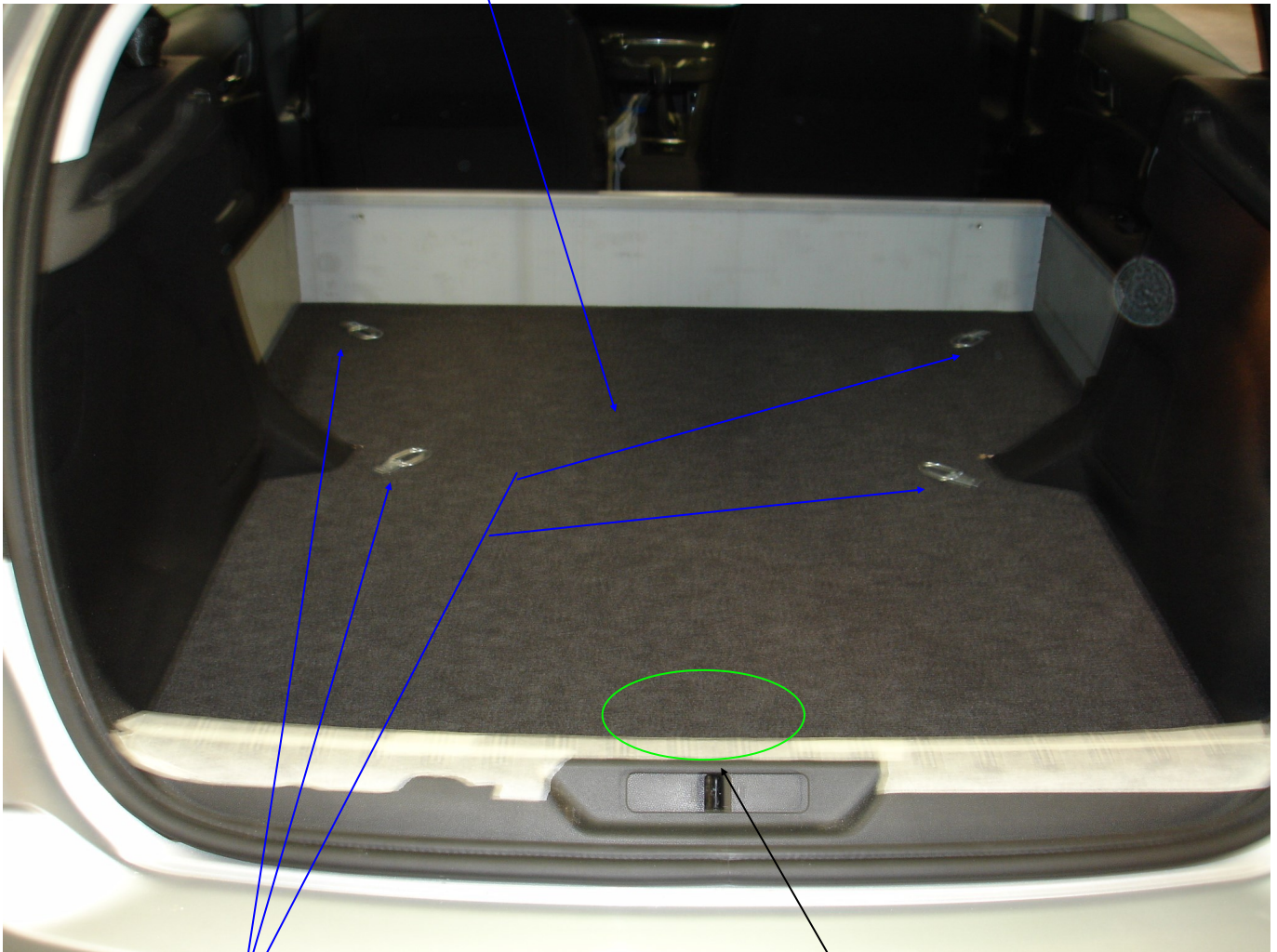
COLLER UN SCOTCH DOUBLE FACE
DESSOUS LES CACHES.



COLLER LE CACHE SUR PLANCHER BOIS
POUR CACHER LE TROU .
REALISER CETTE OPERATION
DE L'AUTRE COTE DU VEHICULE

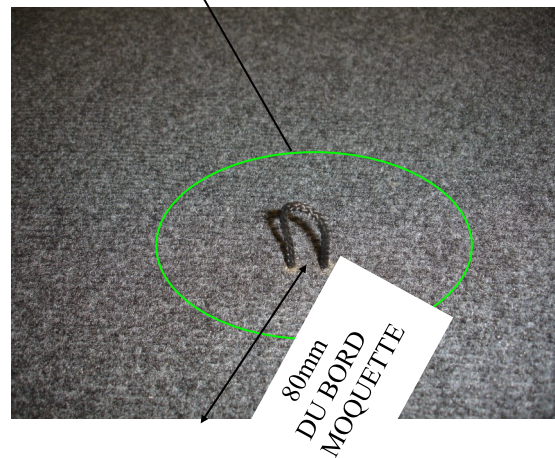


DEROULER LA MOQUETTE SUR LE PLANCHER.



X4

INSTALLER 4 ANNEAUX D'ARRIMAGE
VISSER LES 4 ANNEAUX AU NIVEAU DES
INSERTS EN ATTENTE SUR LE PLANCHER.

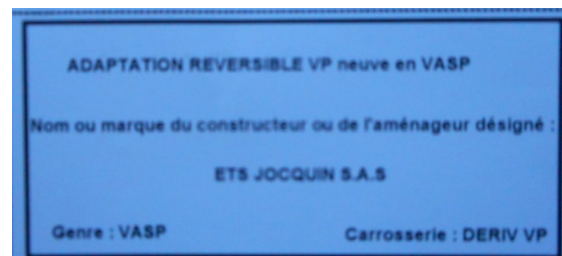


REALISER UNE BOUCLE SUR LA MOQUETTE AVEC LA CORDELLETE
NOIRE Ø4 lg 120 .CECI PERMET L'ACCES A LA ROUE DE SECOURS

Depuis l'entrée en vigueur de l'arrête du 7 Novembre 2014 , il n'y a plus ni plaque de tare ni plaque de chargement a apposer sur un vehicule transformé en VASP.



PLAQUE TRANSFORMATEUR A COLLER DANS LE BAS DU MONTANT DE LA PORTIERE GAUCHE .
(A COTE DE LA PLAQUE CONSTRUCTEUR)



FICHE AUTO-CONTRÔLE MONTAGE KIT V.U

MARQUE DU VEHICULE :	
TYPE DU VEHICULE :	
N° de CLEF du VEHICULE :	

	OPERATION	Conforme C	Non conforme NC	OBSERVATIONS
1	RECEPTION DU VEHICULE VERIFIER N° SERIE	C	NC	
2	CONTRÔLE DU KIT	C	NC	
3	PRESENCE NOTICE MONTAGE	C	NC	
4	DEMONTAGE des EQUIPEMENTS SELON MODE OPERATEUR	C	NC	
5	PREPARATION DE L'HABITACLE Ex : vis pastilles joints	C	NC	
6	MONTAGE STRUCTURE METALLIQUE ARRET DE CHARGE	C	NC	
7	FIXATION DU PLANCHER SELON COUPLE DE SERRAGE	C	NC	
8	POSE DE LA MOQUETTE VERIFIER L'ETAT	C	NC	
9	INSTALLATION ELEMENTS FINITION Vérifier : caches, carres de moquette, anneau arrimage	C	NC	
10	POSE DE L'ETIQUETTE VASP	C	NC	
11	NETTOYAGE DU VEHICULE	C	NC	

NOM DU MONTEUR :	
DATE DE L'INTERVENTION :	
SIGNATURE DU MONTEUR :	

CACHET DU CARROSSIER / GARAGISTE :