

REFDU DOCUMENT : N00888 NI15032017 MIC5P

M.A.J Le : 15/11/2022
Indice de modif : Ind A
Nom dessinateur : JR



NISSAN MICRA 2017

KIT SOCIETE

NOTICE DE MONTAGE



COMPOSITION DU COLIS

REF	DESIGNATION	QTE
S0862	ENVELOPPE ARRET DE CHARGE	1
S0868	STRUCTURE TUBULAIRE	1
TO0871	PETITE EQUERRE	2
TO0872	GRANDE EQUERRE	1
TO0878	PLATINE RECTANGLE FIXATION	2
B0869	PLANCHER AVANT	1
B0870	PLANCHER ARRIERE	1
M0883	MOQUETTE	1
V0882	SACHET DE VISSERIE	1
N0888	NOTICE DEMONTAGE	1

Composition du sachet de visserie :

REF ARTICLE	DESIGNATION	QTE	PHOTO
POM825	ANNEAU ARRIMAGE	2	
PLOVP6X16	VIS POELIER 6 X 16Z	6	
PLOTF6X16	VIS POELIER 6 X 16N	7	
FOR925	VIS FIXATION PLANCHER	8	
PLOLVP6X50	VIS POELIER 6 X 50	2	
PLOVH8X30	SACHET PLASTIQUE	2	
FOR786	RONDELLE PLATE Ep2 Øext 22	4	
FOR200	COLLIER « RILSAN »	4	
PLOCL6	ECROU TENSILOCK 6	7	
4.2X9.5	VIS CHARNIERE 4.2 X 9.5	8	
TU0867	ENTRETOISE	2	
CHARNIERE PLANCHER	CHARNIERE PLANCHER	2	
TO0878	PLATINE RECTANGLE FIXATION	2	
////	PLAQUE AUTOCOLLANTE DE TRANSFORMATION VASP		



KIT SOCIETE ARRET DE CHARGE

GRANDE EQUERRE REF TO0872

ENVELOPPE SOUDE REFS0862

PETITE EQUERRE REF TO0871

QTE: 2

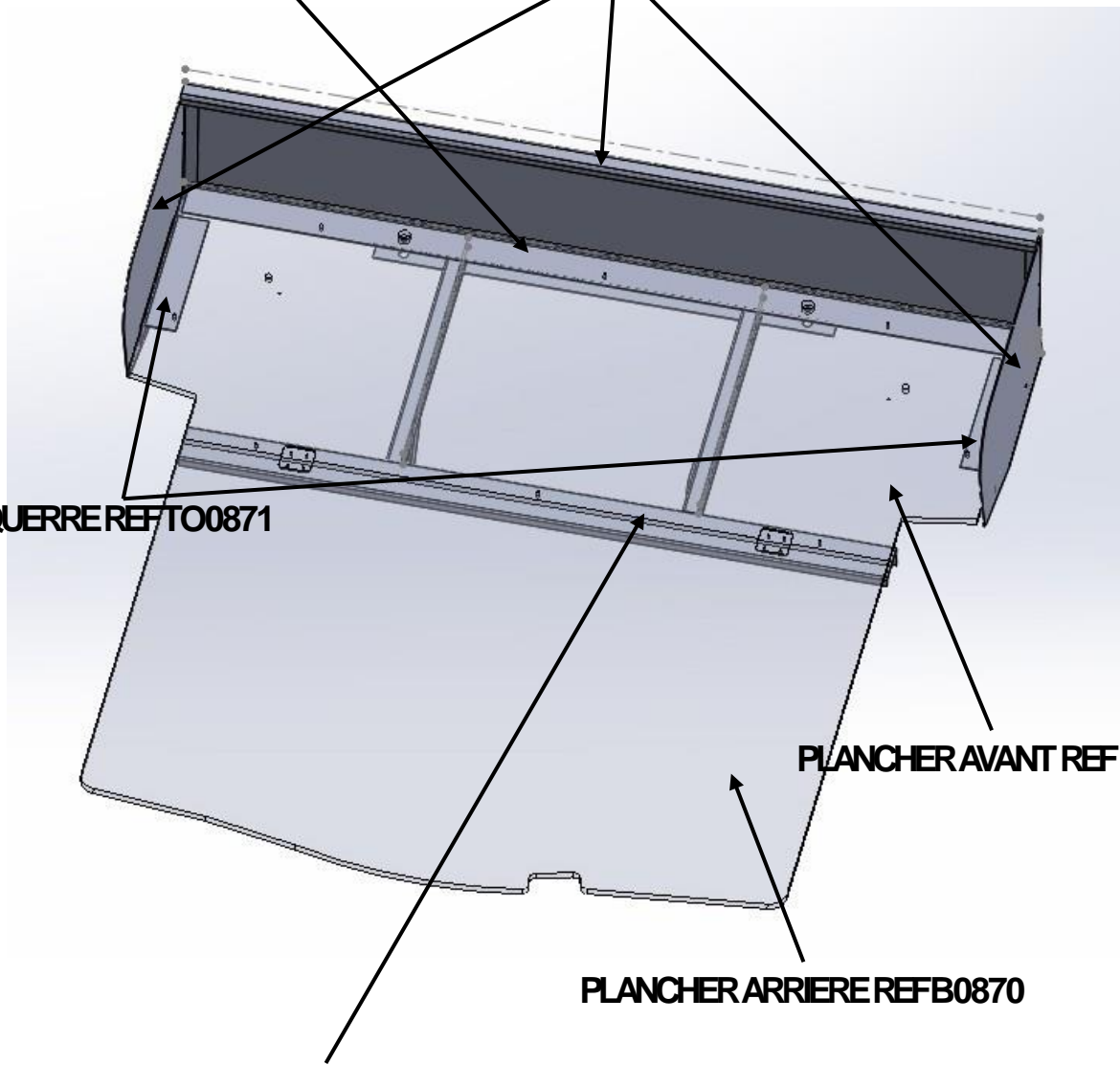
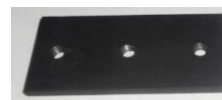
PLANCHER AVANT REF B0869

PLANCHER ARRIERE REFB0870

STRUCTURE TUBULAIRE REFS0868

PLATINE RECTANGLE FIXATION

REF TO0878 QTE: 2



1) Réceptionner le véhicule et vérifier le N° de série .

Placer le véhicule sur une aire de travail propre et stable.

2) Contrôler le kit .

3) Lire la notice de montage.

ATTENTION :

LA BATTERIE DU VEHICULE DOIT IMPERATIVEMENT ETRE DEBRANCHEE PENDANT LA DUREE DE L'INTERVENTION.

4) Démontez les équipements dans l'ordre suivant :

a) Démontez la plage arrière



b) Démontez les assises et les dossiers



c) Démontez les aménagements du coffre



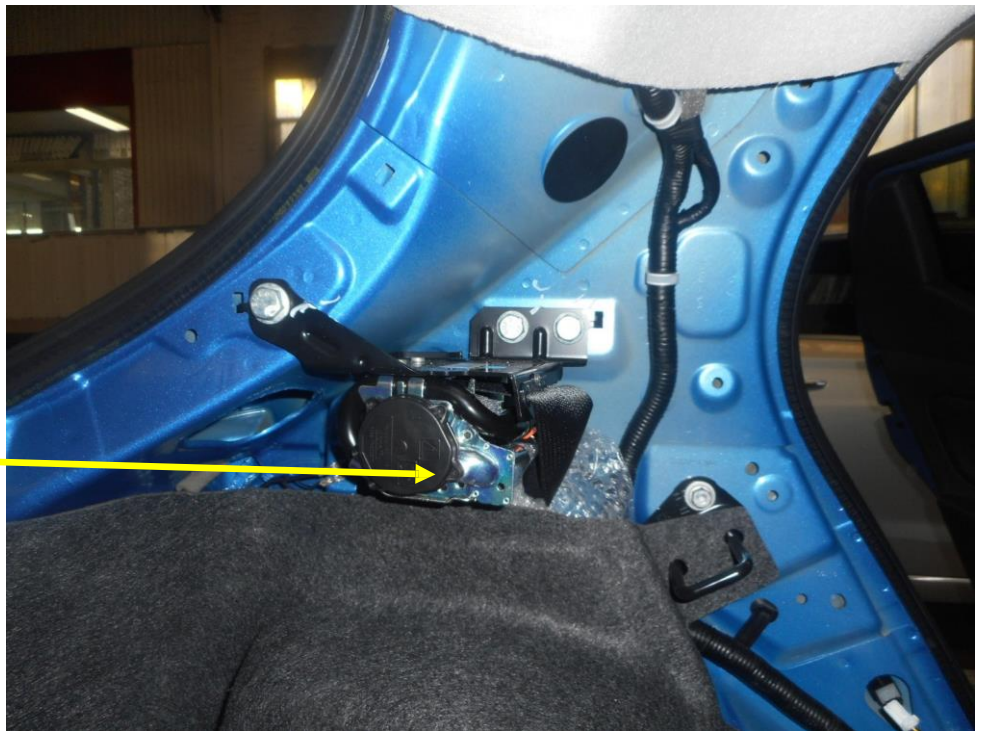
L'HABITACLE DOIT ETRE DANS CETTE CONFIGURATION POUR MONTER L'ARRET DE CHARGE



ATTENTION .DANS TOUS LES CAS, POUR LE CONDITIONNEMENT DES CEINTURES IL EST IMPERATIF DE LAISSER 50 cm DE GARDE POUR EVITER LE BLOCAGE DEFINITIF DU SYSTEME D'ENROULEUR .

d) Démontez les garnitures et conditionnez les ceintures

COLLIER RILSAN REFFOR200
X2



SACHET PLASTIQUE X2

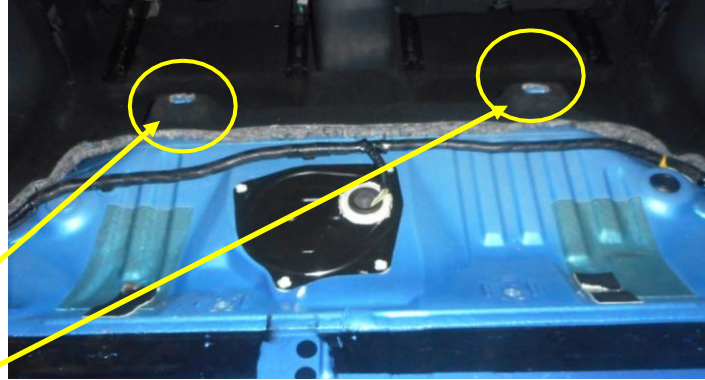
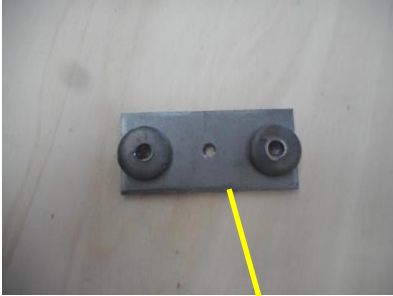
COLLIER RILSAN REFFOR200 X2



5) Monter la structure dans l'ordre suivant :

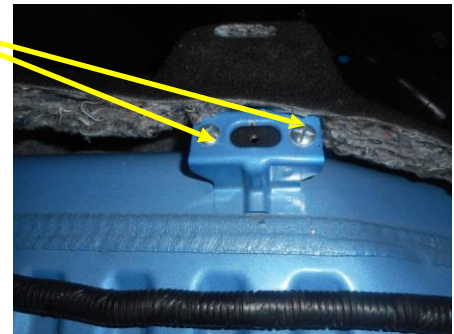
a) Positionner et fixer la platine REFTO0878.

Mettre les 2 rondelles ref FOR786 sur le plat

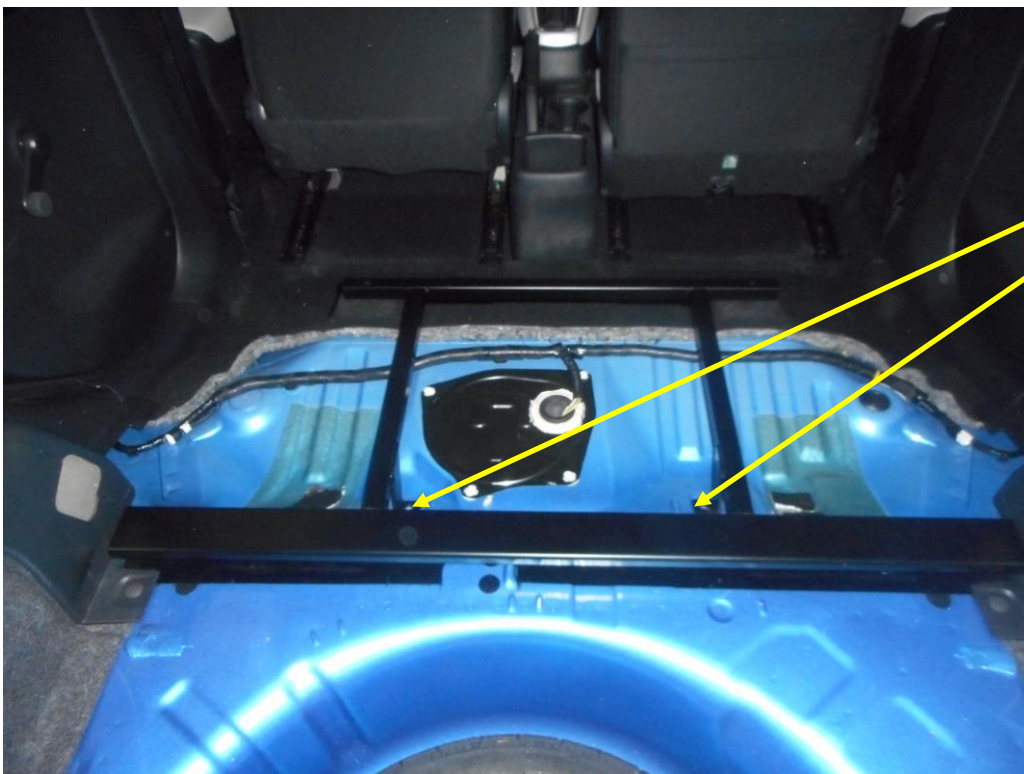


REF PLOVP6X16

QTE: 4



b) Positionner et fixer la structure tubulaire avec les vis d'origine REFS0868.



REF S0868

QTE: 2

KIT SOCIETE ARRET DE CHARGE

c) Fixer les équerres sur l'enveloppe REF S0862.

REF PLOTF6X16

QTE: 7

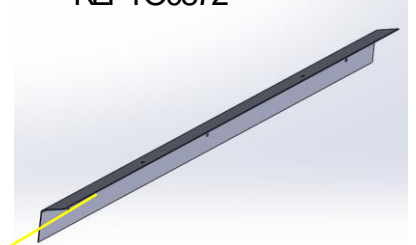


REF PLOCL6

QTE: 7

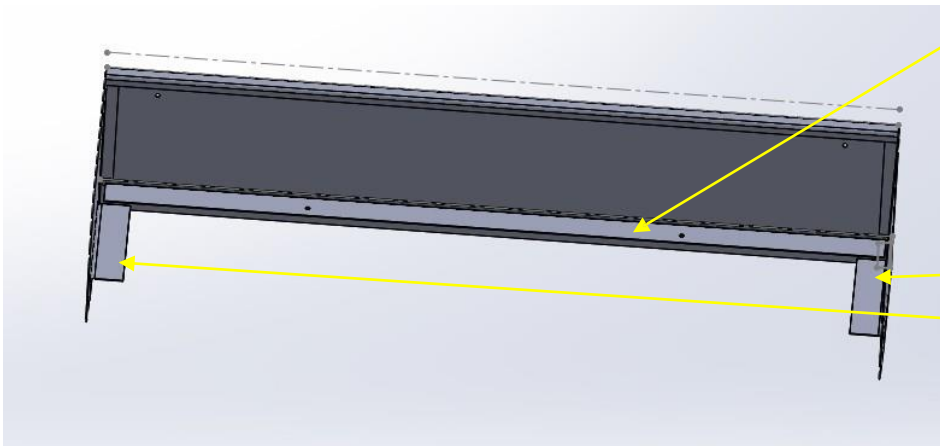
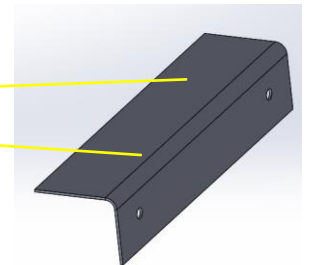


REF TO0872

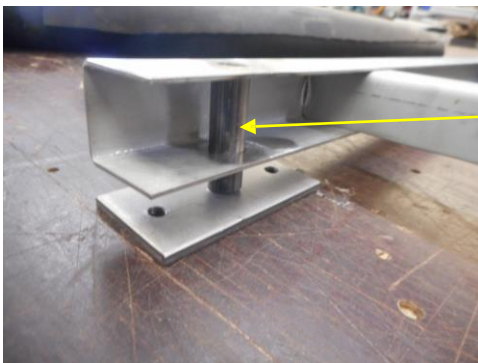


REF TO0871

QTE: 2



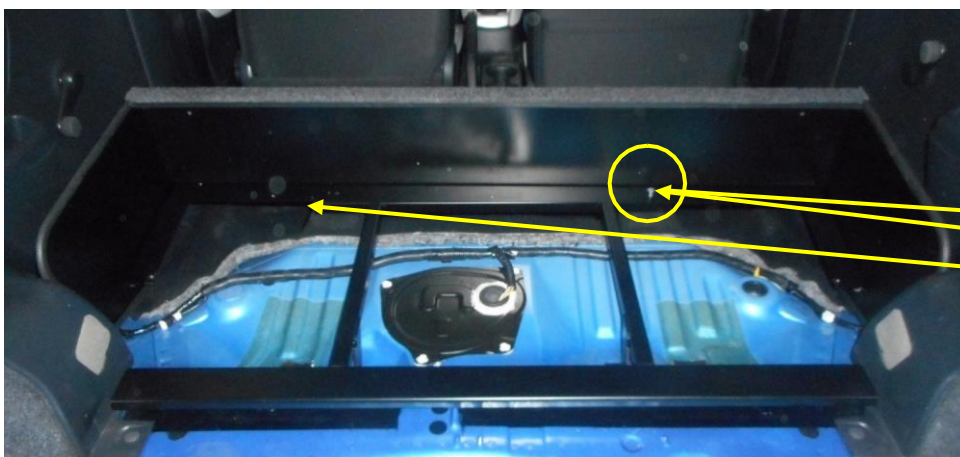
c) Insérer les entretoises avant de visser



REF TU0867

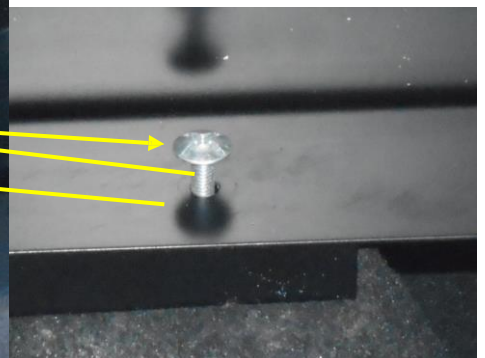
d) Positionner et fixer l'enveloppe complète sur la structure

Tubulaire puis visser.

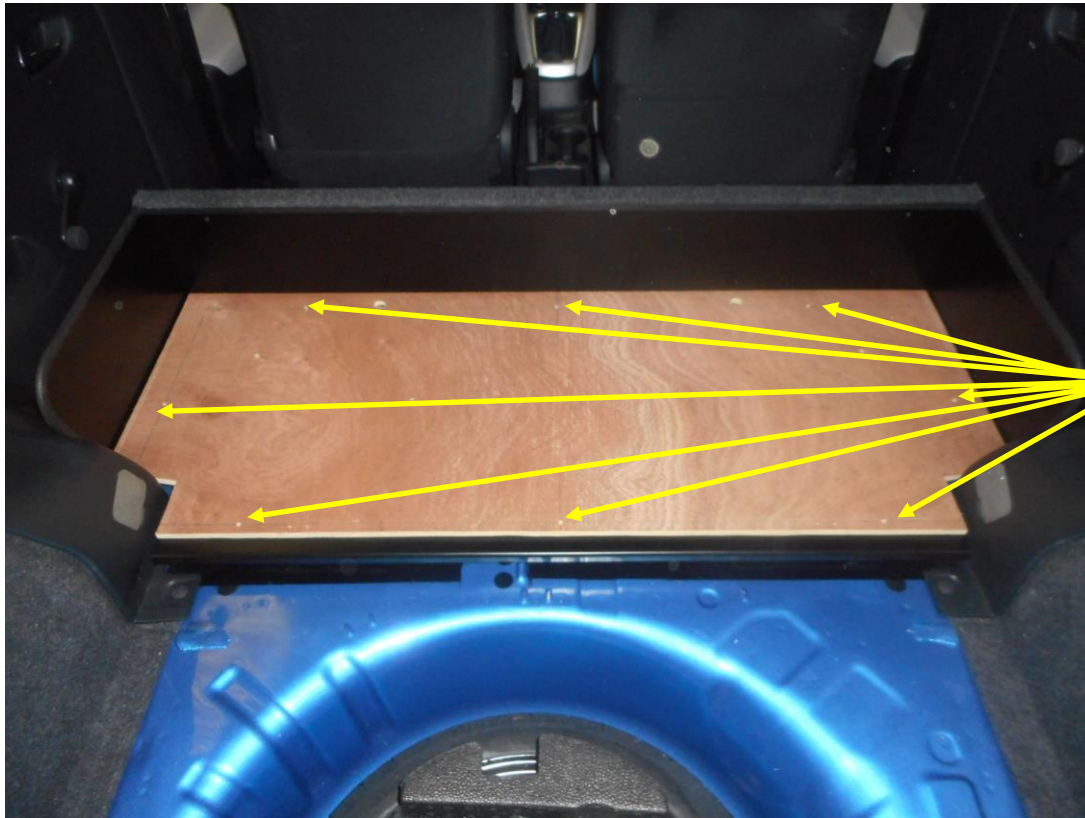


REF PLOLVP6X50

QTE: 2



e) Positionner et fixer le plancher avant REFB0869



REFFOR925

QTE: 8



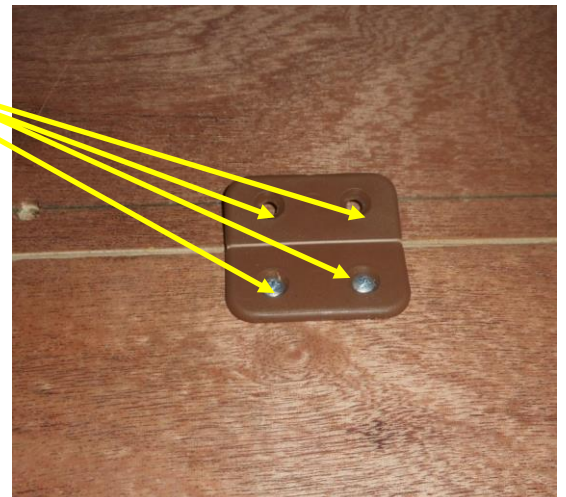
f) Positionner et fixer les charnières sur le plancher avant et arrière B0870 .

REF CHARNIEREPLANCHER

REF4.2X9.5

QTE : 2

QTE: 8



g) Positionner la moquette .



h) Positionner et fixer les anneaux d'arrimage .



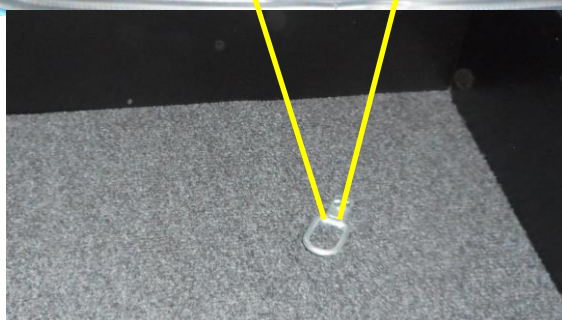
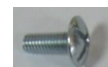
REFPOM825

QTE: 2



REFPLOVP6X16

QTE: 2

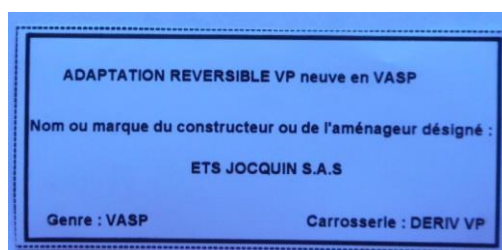


6) Coller la plaque de transformation :

Depuis le 1er Juillet 2015 , date d'entrée en vigueur de l'arrêté du 7 Novembre 2014 , il n'y a plus ni plaque de tare ni plaque de chargement a apposer sur un véhicule transformé en VASP

LAPLAQUE AUTOCOLLANTE ESTEXPEDIEE AVEC LEKIT . (DANS LESACHET DE VISSERIE)

COLLER LA PLAQUE DE TRANSFORMATION A PROXIMITE DE LA PLAQUE CONSTRUCTEUR.



7) Nettoyer le véhicule.



MARQUE DU VEHICULE :	
TYPE DU VEHICULE :	
N° de CLEF du VEHICULE :	

IFAB111
INDICEA

	OPERATION	Conforme	Non conforme	OBSERVATIONS
1	RECEPTION DU VEHICULE VERIFIER N° SERIE	C	NC	
2	CONTRÔLE DU KIT	C	NC	
3	PRESENCE NOTICE MONTAGE	C	NC	
4	DEMONTAGE des EQUIPEMENTS SELON MODE OPERATEUR	C	NC	
5	PREPARATION DE L'HABITACLE Ex: vis pastilles joints	C	NC	
6	MONTAGE STRUCTURE METALLIQUE ARRET DE CHARGE	C	NC	
7	FIXATION DU PLANCHER SELON COUPLE DE SERRAGE	C	NC	
8	POSE DE LA MOQUETTE VERIFIER L'ETAT	C	NC	
9	INSTALLATION ELEMENTS FINITION Vérifier : caches, carres de moquette, anneau arrimage	C	NC	
10	POSE DE L'ETIQUETTE VASP	C	NC	
11	NETTOYAGE DU VEHICULE	C	NC	

NOM DU MONTEUR :	
DATE DE L'INTERVENTION :	
SIGNATURE DU MONTEUR :	

CACHET DU CARROSSIER/ GARAGISTE :

