

M.A.J Le : 17/07/2023
Indice de modif : Création
Nom dessinateur : JR








KIA NIRO EV ELECTRIQUE 2023 NOTICE DE MONTAGE COUVRE BAGAGES



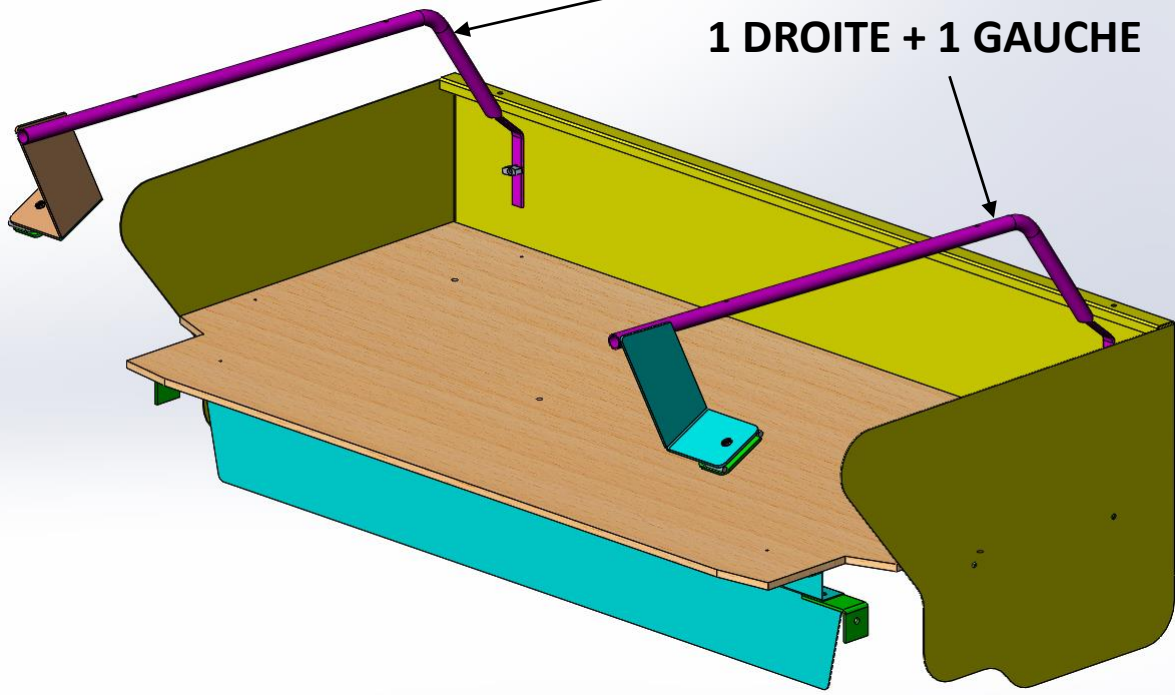
COMPOSITION DU COLIS

REF	DESIGNATION	QTE
AS4382	ARCEAUX COUVRE BAGAGE	1D/1G
F4398	PLATINE DE FIXATION	2
M4401	COUVRE BAGAGES	1
V4403	SACHET DE VISSERIES	1

Composition du sachet de visserie

REF ARTICLE	DESIGNATION	QTE	PHOTO
PLOVP616 N	VIS POELIER 6 X 16 N	2	
PLOVP630 N	VIS POELIER 6 X 30 N	2	
BOU 6271	ECROU CEVENNES M6	4	
PLOVJ 5 X 40	VIS JAPY M 5	4	
BOU 6211	ECROU CEVENNE M5	4	

**ARCEAUX COUVRE
BAGAGES AS4382
1 DROITE + 1 GAUCHE**



**ARCEAU
TU4396**

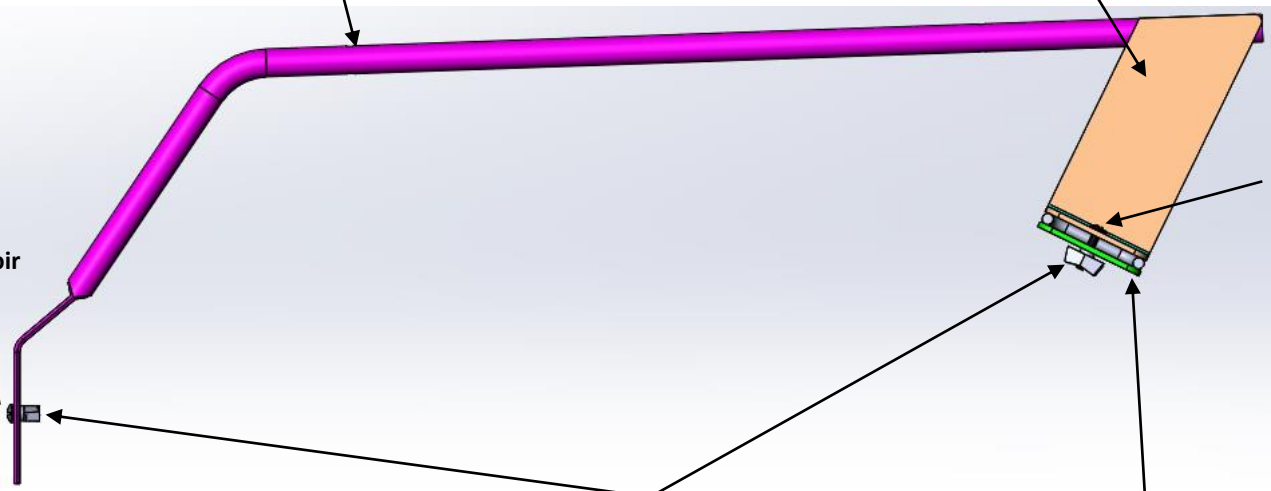
**EQUERRE
F4397**

**Vis poêlier Noir
M6x16**

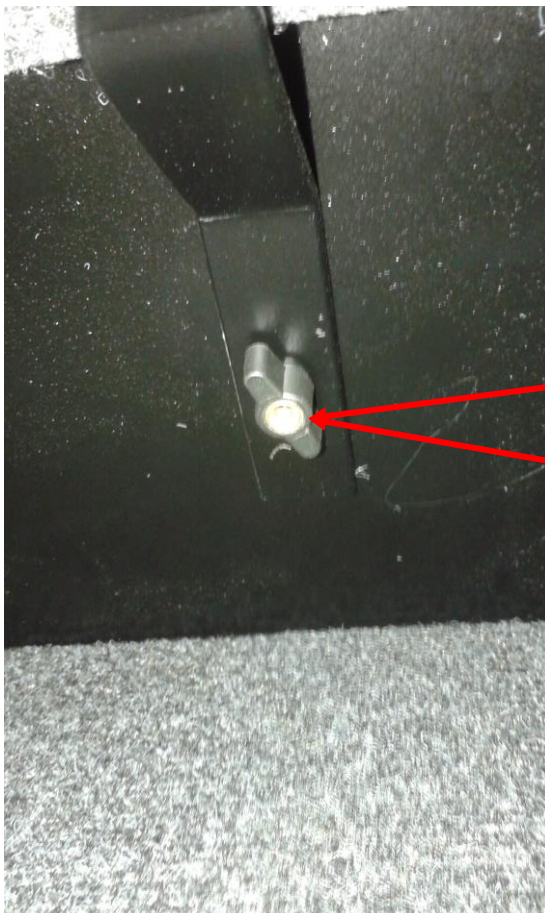
**Vis poêlier
M6x30**

ECROU CEVENNE M6

**PLATINE DE SERRAGE
F4398**



- 1) Réceptionner le véhicule et vérifier le N° de série.**
Placer le véhicule sur une aire de travail propre et stable
- 2) Contrôler le kit**
- 3) Lire la notice de montage**
- 4) Fixer Les arceaux sur l'arrêt de charge**
à l'aide de 2 vis poêlier M6 x16 Noir
Et 2 écrous cévennes M6

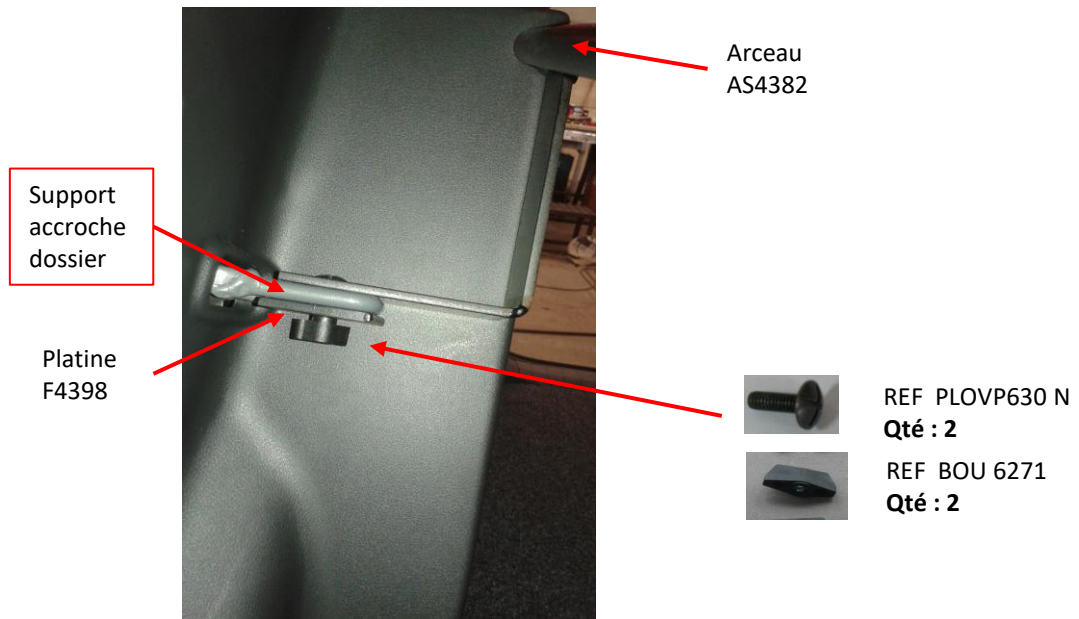


REF PLOVP616 N
Qté : 2



REF BOU 6271
Qté : 2

5) Fixer les arceaux sur les supports accroche dossier à l'aide de 2 vis poêliers M6 x 30 et 2 écrous cévennes M6 et de la platine REF: F4398



6) Positionner le couvre bagages



**7) Contre-percer le couvre bagages et le fixer
Avec 4 vis Japy M5 et 4 écrous cévennes M5**



REF PLOVJ 5x40
Qté : 4



REF BOU 6211
Qté : 4



8) Nettoyer le véhicule