

M.A.J Le : 15/04/2024

Indice de modif : Ind A

Nom dessinateur : TP



MITSUBISHI PAJERO LONG 2013

KIT SOCIETE

NOTICE INVERSE



NOTICE DE REMONTAGE

- 1) Réceptionner le véhicule et vérifier le N° de série.
Placer le véhicule sur une aire de travail propre et stable.
- 2) Contrôler le kit.
- 3) Lire la notice de montage.

ATTENTION :

**LA BATTERIE DU VEHICULE DOIT IMPERATIVEMENT ETRE DEBRANCHÉE
PENDANT LA DURÉE DE L'INTERVENTION**

1) Déposer les anneaux d'arrimage



2) Enlever la moquette



3) Déposer le plancher



4) Déposer l'arrêt de charge .
Le véhicule doit être dans cette
Configuration pour recevoir les
Equipements d'origine.



NOTICE DE REMONTAGE

ATTENTION : REPLACER EXCLUSIVEMENT DES ELEMENTS D'ORIGINE : CEINTURES, SIEGES.

ATTENTION : TOUJOURS RESPECTER LE COUPLE DE SERRAGE PAR LE CONSTRUCTEUR ET UTILISER DE LA VISSERIE NEUVE

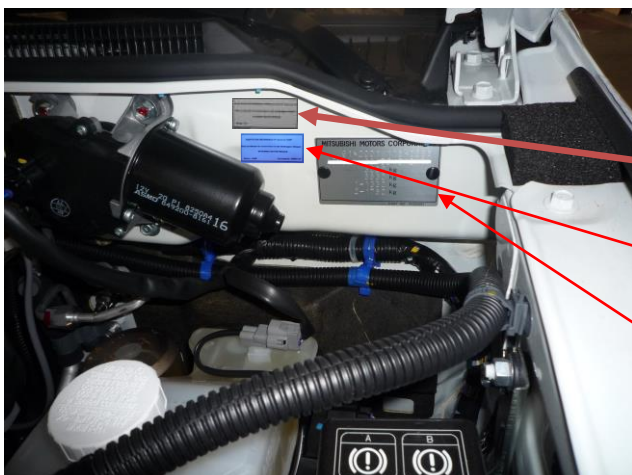
5) Déconditionner les ceintures.



6) Remonter les banquettes.



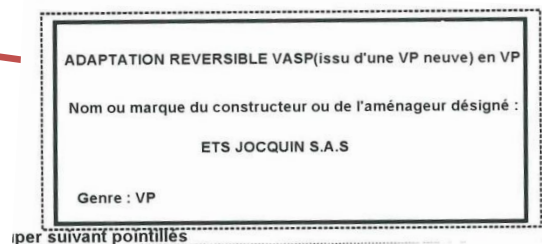
PROCEDURE A SUIVRE POUR L'IMPLANTATION DES ETIQUETTES :



COLLER L'ETIQUETTE «ADAPTATION REVERSIBLE VASP EN VP « (RECUE AVEC LE DOSSIER DE RECONVERSION) A COTE DES PLAQUE CONSTRUCTEUR ET TRANSFORMATION VASP. .

PLAQUE VASP

PLAQUE CONSTRUCTEUR



7) NETTOYER LE VEHICULE



| | |
|--------------------------|--|
| MARQUE DU VEHICULE : | |
| TYPE DU VEHICULE : | |
| N° de CLEF du VEHICULE : | |

IMPORTANT

IL EST IMPERATIF DE REMONTER UNIQUEMENT DES EQUIPEMENTS D'ORIGINE ET EN BON ETAT.

IL EST IMPERATIF D' UTILSER DE LA VISSERIE NEUVE ET D'APPLIQUER LES COUPLES DE SERRAGE PRECONISES PAR LE CONSTRUCTEUR

| | OPERATION | Conforme C | Non conforme NC | OBSERVATIONS |
|---|--|---------------|-----------------------|--------------|
| 1 | RECEPTION DU VEHICULE VERIFIER N° SERIE | C | NC | |
| 2 | CONTRÔLE DES DOCUMENTS | C | NC | |
| 3 | DEMONTAGE DU KIT SOCIETE | C | NC | |
| 4 | MONTAGE EQUIPEMENT D'ORIGINE | C | NC | |
| 5 | CONTRÔLE EQUIPEMENT DE SECURITE | C | NC | |
| 6 | COLLER ETIQUETTE VASP EN VP | C | NC | |
| 7 | NETTOYER LE VEHICULE | C | NC | |

| | |
|--------------------------|--|
| NOM DU MONTEUR : | |
| DATE DE L'INTERVENTION : | |
| SIGNATURE DU MONTEUR : | |

| |
|------------------------------------|
| CACHET DU CARROSSIER / GARAGISTE : |
| |